

objectflor

Bodenbeläge 2017

EXPONA
Design Flooring

POLYFLOR
Vinyl Flooring

ARTIGO
Rubber Flooring



EXPONA FLOW 9840



Inhalt

2	Unternehmen
8	Umwelt
12	Produktübersichten
16	EXPONA Design Flooring
16	EXPONA COMMERCIAL / DESIGN / DOMESTIC
26	EXPONA FLOW
32	EXPONA SIMPLAY / SimpLay ACOUSTIC CLIC
38	POLYFLOR Vinyl Flooring
50	ARTIGO Rubber Flooring
62	Technik
78	Einsatzbereiche
90	Zubehör
92	Service

Inhalt



Unternehmen

objectflor zählt zu den europaweit führenden Anbietern von elastischen Bodenbelägen und bietet in den Produktparten EXPONA Design Flooring, POLYFLOR Vinyl Flooring und ARTIGO Rubber Flooring hochwertige sowie innovative Böden.

Unsere Position: Der Spezialist an Ihrer Seite

Wir von objectflor können beim Vertrieb von elastischen Bodenbelägen auf jahrelange Erfahrung zurückblicken – und gehen als ein modernes Unternehmen in die Zukunft. Neben unseren erstklassigen Produkten, die höchste Qualitätsstandards erfüllen, zählen zu unseren besonderen Stärken:

- objectflor ist europaweit einer der führenden Anbieter elastischer Bodenbeläge für den Objekt- und Wohnbereich
- Unsere Böden verbinden innovatives Design mit hoher Funktionalität
- Maximale Kundennähe durch ein flächendeckendes Netz an Fachhandelspartnern
- Kompetente Beratung und Betreuung durch unseren Innen- und Außendienst
- Schnellste Lieferzeiten dank modernem Zentrallager
- Durch den TÜV ISO 9001:2008 zertifiziert



Unsere Strategie: Nachhaltiges Wachstum

- | | |
|---|--|
| <p>1989 Gründung von objectflor in Köln als Gesellschaft für den Import von homogenen Bodenbelägen der britischen James Halstead plc</p> <p>1990 Präsentation der ersten Homogenbelags-Kollektion</p> <p>1994 Einführung der ersten objectflor EXPONA Designbelags-Kollektion auf dem Markt</p> <p>1996 objectflor wird 100 %ige Tochtergesellschaft von James Halstead plc</p> <p>1998 Erwerb der Firma Karndean International und Ausbau der Produktparte Design-Bodenbeläge</p> <p>2002 Einstieg in den Markt für Kautschuk-Bodenbeläge</p> <p>2008 Vertrieb von ARTIGO-Kautschukbelägen</p> <p>2009 Erweiterung der EXPONA Range um einen schwimmend zu verlegenden Clic-Designbelag</p> <p>2011 Präsentation des Programms von lose liegenden Designböden</p> | <p>2012 Neubau des Logistikzentrums Eifeltor, Köln. Auszeichnung des Neubaus mit dem Zertifikat in Gold vergeben von der Deutschen Gesellschaft für Nachhaltiges Bauen</p> <p>2014 25-jähriges Firmenjubiläum</p> <p>2015 Erweiterung der EXPONA Range um den Design-Flächenbelag EXPONA FLOW</p> <p>2015 100-jähriges Jubiläum James Halstead plc</p> <p>2016 Erweiterung der EXPONA SIMPLAY Kollektion um lose liegende Textilplanken</p> |
|---|--|

Das objectflor Produktprogramm umfasst über 1.000 unterschiedliche Bodenbeläge und Zubehörprodukte.

Unsere Märkte:

objectflor ist eine Tochtergesellschaft der britischen James Halstead Flooring. Innerhalb der Firmengruppe ist objectflor für 16 Länder in Zentraleuropa zuständig.

- | | | |
|---------------|---------------|--------------|
| ■ Belgien | ■ Italien | ■ Slowakei |
| ■ Dänemark | ■ Kroatien | ■ Slowenien |
| ■ Deutschland | ■ Luxemburg | ■ Tschechien |
| ■ Estland | ■ Niederlande | ■ Ungarn |
| ■ Finnland | ■ Österreich | |
| ■ Frankreich | ■ Schweiz | |





EXPONA COMMERCIAL 4111

Unsere Philosophie: Wir bereiten den Weg

Erst wenn unsere Partner und Kunden zufrieden sind, sind wir es auch. Perfekter Service und maßgeschneiderte Dienstleistungen stehen bei uns nicht nur auf dem Papier. Auf zahlreichen Messen, Seminaren und Veranstaltungen informieren wir über neue Produkte, aktuelle Themen, Design-Trends und technische Lösungen und unterstützen unsere Partner mit Schulungen und individuellen Marketingtools.

- Individuelle Beratung durch kompetente Ansprechpartner
- Einladung zum Dialog auf Messen und Veranstaltungen
- Unterstützung durch verkaufsfördernde Marketingpakete
- Technische Hilfestellung bei Fragen und Problemen
- Seminarprogramm im Schulungszentrum Köln
- Schulungen bei unseren Partnern

Der perfekte Auftritt: Wir setzen Ideen in die Tat um

Wir von objectflor arbeiten ständig an der Entwicklung neuer Dekore und neuer Produkte, spüren Trends auf und setzen sie in attraktiven und funktionalen Böden um. Die Bodenbeläge aus den Kollektionen EXPONA Design Flooring sind durch die eigenständige und innovative Produktentwicklung hochwertig in Qualität und Design, so dass sie in einen spannungsreichen Dialog mit zeitgenössischer Architektur treten. Mit den ansprechenden Farbpaletten der POLYFLOR Vinyl Flooring und ARTIGO Rubber Flooring Kollektionen lassen sich alle gewünschten Konzepte realisieren.

- Verbindung von Design mit überzeugender Funktionalität
- Detailgetreue Reproduktion von edlen Hölzern, Metallen oder Steinen
- Entwicklung eigener Designs, die exklusiv nur bei objectflor erhältlich sind
- Innovative Druck- und Prägeverfahren
- Kontinuierliche Weiterentwicklung der objectflor Kollektionen unter Berücksichtigung der aktuellen Trends
- Realisierbarkeit anspruchsvoller Konzepte



EXPONA COMMERCIAL 5056



Unser Service: Mit objectflor immer gut beraten

Ihre schnelle und dabei nachhaltig überzeugende Verlegung ist Plus unserer Produkte. Ebenso schnell sind unsere rund 140 Mitarbeiter, wenn Sie Beratung, Betreuung und Lieferung erwarten. objectflor ist europaweit einer der führenden Anbieter elastischer Bodenbeläge für den Objekt- und Wohnbereich. Unsere Bodenbeläge erhalten Sie direkt von unserem hochmodernen Zentrallager innerhalb kürzester Zeit. Vorab Muster? Gerne!

- Hohe Lieferbereitschaft durch eine Lagerkapazität von 5,5 Millionen Quadratmetern
- Zuverlässige und pünktliche Lieferungen durch perfekte Logistik
- Eigenes Musterlager für schnellen Muster- und Broschürenversand
- Planungsunterstützung durch CAD Service sowie internetbasiertes Designstudio
- Individuelle Lösungen

Im Internet bieten wir Ihnen den größtmöglichen Service und alle aktuellen Informationen rund um unsere Bodenbeläge. Laden Sie sich die gewünschten Broschüren, Datenblätter, Ausschreibungsempfehlungen über unser Downloadcenter herunter. Fotos erhalten Sie über unsere Mediendatenbank. Gerne können Sie Muster bestellen oder unseren Online-Newsletter abonnieren, damit Sie über alle aktuellen Themen frühzeitig informiert werden. Entdecken Sie die unbegrenzten Möglichkeiten einer individuellen Raumgestaltung. In unserem Web-Designstudio zeigen wir Ihnen anhand typischer Wohn- und Objektfotos, wie sich die Auswahl des jeweiligen EXPONA Designbelags auf diese Raumsituationen auswirkt. Dabei lassen sich auch eigene Raumkonzepte visualisieren.

- Technische Daten, Reinigungs- und Pflegeanleitungen, Verlegehinweise
- Web-Designstudio für alle EXPONA Design-Bodenbeläge
- Klebstoffempfehlungen
- Ausschreibungsempfehlungen in PDF, Excel und GAEB
- Leistungserklärungen
- Broschüren zum Direktausdruck
- Foto-Mediendatenbank
- Online-Newsletter
- Bestellmöglichkeit für Muster und Broschüren

Wir freuen uns auf Ihre Anforderungen unter info@objectflor.de

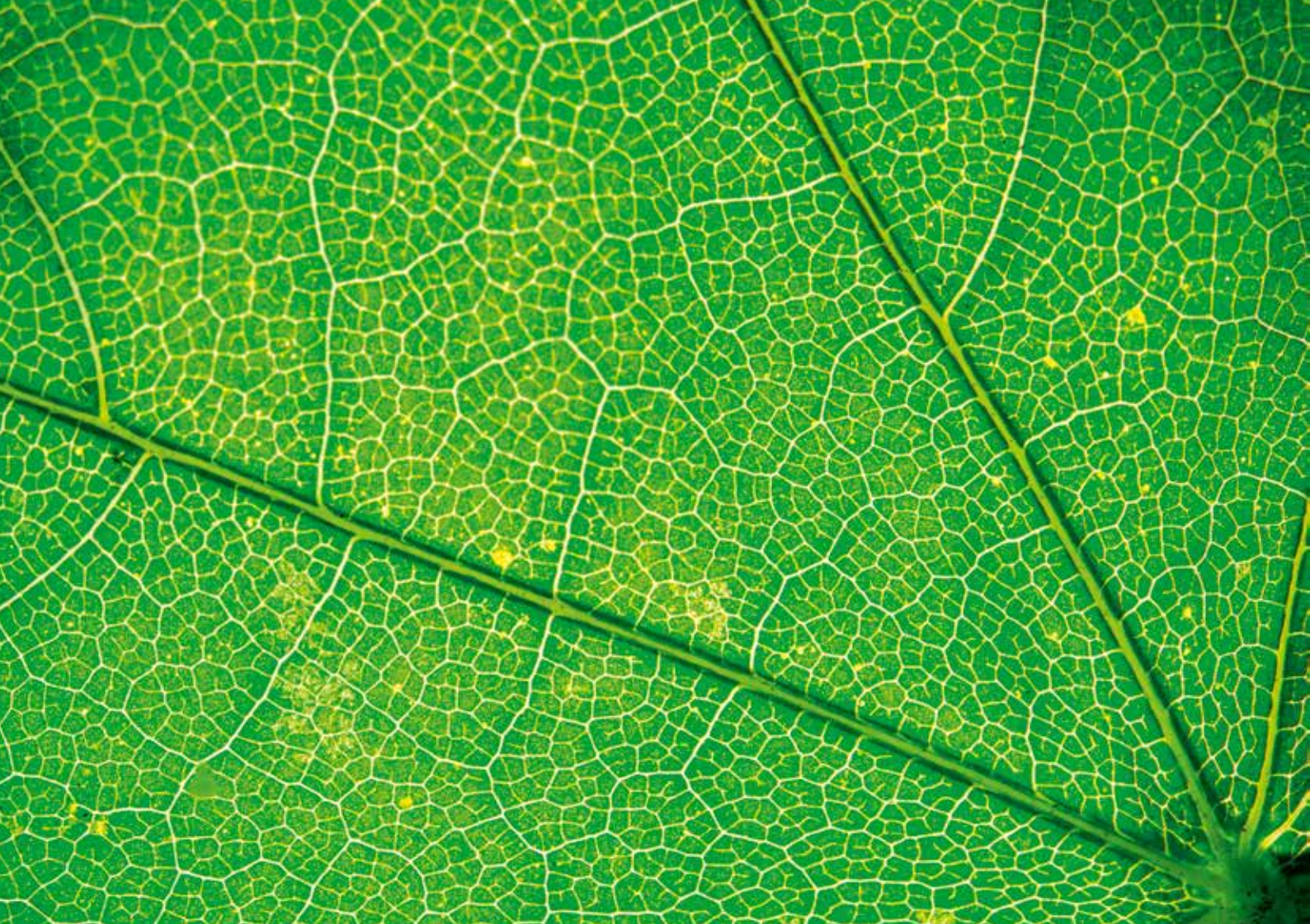
Im Internet finden Sie objectflor unter www.objectflor.de



Unternehmen

Umwelt

Die treibende Kraft hinter unserem Engagement in Sachen Nachhaltigkeit ist unsere gesellschaftliche Verantwortung. Diese Verantwortung nehmen wir im Sinne der ganzheitlichen Definition von Nachhaltigkeit nicht nur im ökologischen, sondern auch im ökonomischen und im sozialen Bereich wahr. Unser erklärtes Ziel ist es, im Rahmen unserer Möglichkeiten die Zukunft im Auftrag kommender Generationen positiv mitzugestalten. Und dabei möchten wir nicht in erster Linie an Worten, sondern vor allem an Taten gemessen werden.



Nachhaltigkeit: Verantwortung ohne Grenzen

objectflor Bodenbeläge werden in unserem Auftrag von speziell autorisierten und zertifizierten Partnern weltweit hergestellt. Zu unseren wichtigsten Aufgaben als nicht produzierendes Unternehmen gehört es dabei, klare Standards in Bezug auf Qualität und Nachhaltigkeit zu definieren und deren Einhaltung entlang der gesamten Wertschöpfungskette zu überwachen.

Dies geschieht sowohl durch interne wie durch externe Audits. So sind all unsere Produktionsstätten und deren Zulieferer nach der Qualitätsmanagement-Norm ISO 9001 und der Umweltmanagement-Norm ISO 14001 zertifiziert. Darüber hinaus sind unsere Partner nach dem internationalen BES 6001 und SA 8000 Standard zertifiziert. Diese Zertifikate gewährleisten eine verantwortungsbewusste Beschaffung in Bezug auf Organisationsführung, Supply Chain Management sowie Umwelt- und soziale Aspekte.

Wie umfassend wir das Thema – auch weit über die Produktebene hinaus – interpretieren, zeigen einige unserer Aktivitäten aus ganz verschiedenen Unternehmensbereichen:

- Einführung nachhaltiger Logistik-Lösungen
- Neubau des Logistik-Zentrums nach DGNB-Kriterien
- Konsequenter Einsatz besonders umweltfreundlicher Modelle in unserem PKW-Fuhrpark
- Soziale Verantwortung gegenüber den Mitarbeitern
- Förderung von Aus- und Weiterbildung
- Stetig wachsendes Engagement im Bereich Social Sponsoring



Produktstandards: Die Quelle für Nachhaltigkeit

Bei den eigenen Produkten dürfen die Nachhaltigkeits-Überlegungen von Unternehmen nach unserer Ansicht keineswegs enden – natürlich müssen sie hier beginnen. Unter anderem auch deshalb, weil sich die Ernsthaftigkeit der Bemühungen in diesem Bereich besonders leicht überprüfen lässt: ganz gleich, ob es um die konsequente Einhaltung entsprechender Standards oder um die Umweltverträglichkeit der eingesetzten Rohstoffe geht.

Alle Bodenbeläge von objectflor haben die vorgeschriebene CE Kennzeichnung als Europäische Konformitätserklärung.

Des Weiteren haben unsere Bodenbeläge die bauaufsichtliche Zulassung des Deutschen Instituts für Bautechnik (DIBt) und erfüllen somit das AgBB-Schema (Ausschuss zur gesundheitlichen Bewertung von Bauprodukten). Dieses Bewertungsschema setzt gesundheitsbezogene Qualitätsmaßstäbe bei der Herstellung von Bauprodukten für den Innenraum und unterstützt die Entwicklung besonders emissionsarmer Produkte. Eine jährliche Fremdüberwachung der Inhaltsstoffe und des Emissionsverhaltens durch das Institut Eurofins, einem europaweit führenden Anbieter im Bereich Analytik, bzw. durch das ECO-Institut sichert die gleichbleibende Qualität.

In Frankreich erfolgen die Produktprüfungen nach der Prüfmethode entsprechend ISO 16000 und bewerten das Emissionsverhalten von VOC.

EXPONA Design-Bodenbeläge und Bodenbeläge aus der Sparte POLYFLOR Vinyl Flooring sind mit dem besten Rating A+ eingestuft.

Darüber hinaus verfügen diese Beläge über das Prädikat „Indoor Air Comfort Gold“, das von Eurofins für Produkte erteilt wird, die alle weltweit festgelegten VOC Emissionsgrenzwerte unterschreiten und sich damit auch für andere Gütezeichen qualifizieren.

Desweiteren sind objectflor Bodenbeläge abhängig vom Produkt international mit FloorScore, BRE bzw. LEED Credits oder dem Blauen Engel (ARTIGO Produkte) zertifiziert.

Alle objectflor Böden sind zudem zu 100% recycelfähig bzw. stofflich und thermisch verwertbar. Das Recyclingmaterial wird so weit möglich wieder in die Neuproduktion integriert.

Unterstützung für die Planung von zertifizierten Gebäuden

Als Mitglied des European Resilient Flooring Manufacturer's Institute (ERFMI) unterstützt objectflor, eine Tochter der James Halstead plc, das Ziel nachhaltigen Bauens und hat für EXPONA Design-Bodenbeläge aus dem Programm EXPONA Umwelt-Produktdeklarationen (EPD) erstellt. Die Beläge wurden nach dem EN 15804 Programm des Instituts Bauen und Umwelt e.V. (IBU) für die ökologische Gebäudebewertung begutachtet. Die Deklarationen beschreiben umfassend den gesamten Lebensweg der Produkte von der Rohstoffgewinnung bis zur Entsorgung. Sie sind über die Homepage des Instituts Bauen und Umwelt e.V. (IBU) zugänglich.

Auch die Deutsche Gesellschaft für Nachhaltiges Bauen DGNB stellt auf ihrer Online-Plattform "DGNB Navigator" alle wichtigen Informationen über lebenszyklusrelevante Produkteigenschaften gebündelt bereit.

Produkte, die mit vollständigem Datensatz und einer EPD im Navigator registriert sind, erhalten das "DGNB Navigator Label". Die Bodenbeläge aus der Kollektion EXPONA sind zur Kennzeichnung ihrer maximalen Datentransparenz mit dem DGNB Navigator Label versehen und unter den Registrierungs-codes 9U83HM (EXPONA DESIGN), M4GRP4 (EXPONA COMMERCIAL), T5ND4S (EXPONA DOMESTIC) und ZCRDHZ (EXPONA SIMPLAY) abrufbar.

objectflor Bodenbeläge aus den Bereichen POLYFLOR Vinyl Flooring und ARTIGO Rubber Flooring verfügen ebenfalls über Umweltproduktdeklarationen, die von PE International in Zusammenarbeit mit ERFMI und deren Mitgliedern erstellt wurden. Auch diese Deklarationen sind auf der Homepage des Instituts Bauen und Umwelt e.V. (IBU) veröffentlicht.

Unsere Aufgabe: Verantwortung in jeder Phase

Wer Nachhaltigkeit wirklich ernst nimmt, der muss über den eigenen Tellerrand hinaus blicken. In unserem Fall heißt das: Wir haben in Bezug auf die Innenraumemissionen nicht nur unsere eigenen Produkte im Auge, sondern auch die Qualität und die Umweltfreundlichkeit der bei der Verlegung verwendeten Kleber und Spachtelmassen.

Kontinuierlich prüfen wir alle gängigen Produkte im Hinblick auf ihre Verarbeitungsqualität, ihre Prüfsiegel und ihre Umweltzertifikate. Resultat dieser Bewertungen sind regelmäßig aktualisierte Systemaufbauempfehlungen nach dem jeweiligen EC 1- bzw. EC 1-Plus-Standard an unsere Kunden. Nach dem Einbau hört unsere Verantwortung in punkto Nachhaltigkeit nach unserer Überzeugung noch lange nicht auf. Auch des-

halb sind unsere Böden mit besonders pflegeleichten Oberflächen ausgestattet bzw. oberflächenvergütet, was den Einsatz von Reinigungsmitteln auf ein Minimum reduziert und damit die Life-Cycle-Costs optimiert.

Im Rahmen unserer Nachhaltigkeitsstrategie möchten wir noch mehr tun, als „nur“ unsere eigenen Produkte fit für die Zukunft zu machen. Deshalb engagieren wir uns in zahlreichen Arbeitskreisen im gesamten Branchen-umfeld, um die Definition verbindlicher Rahmenbedingungen für nachhaltiges Bauen gemeinsam mit anderen verantwortungsvollen Unternehmen weiter voranzutreiben. Unter anderem sind wir aktives Mitglied des DGNB und in zahlreichen weiteren Branchenverbänden.



EXPONA – qualitativ und gestalterisch hochwertige Design-Bodenbeläge zum Verkleben in Form von Fliesen und Planken oder als Design-Flächenbelag für vielfältige Einsatzbereiche.

■ **EXPONA DESIGN**

80 Designs mit Nutzschriftstärke 0,7 mm, für den Einsatz in Objekten mit intensiver Beanspruchung und Nutzung

■ **EXPONA COMMERCIAL**

80 Designs mit Nutzschriftstärke 0,55 mm, für den Einsatz in Objekten mit starker Beanspruchung und Nutzung

■ **EXPONA DOMESTIC**

50 Designs mit Nutzschriftstärke 0,4 mm, für den Einsatz in stark frequentierten Wohnbereichen sowie in Objekten mit mittlerer Beanspruchung und Nutzung

■ **EXPONA FLOW**

50 Designs als Design-Flächenbelag mit Nutzschriftstärke 0,7 mm, für den Einsatz in Objekten mit intensiver Beanspruchung und Nutzung

EXPONA SIMPLAY – Kein Klicken, kein Kleben, einfach Legen! Hochwertige und authentische Design-Bodenbeläge in Form von Fliesen, Planken oder Paneelen sowie attraktive Teppich- und Sauberlaufplanken für die lose oder schwimmende Verlegung.

■ **EXPONA SIMPLAY**

40 Designs mit einer Nutzschriftstärke von 0,7 mm, davon 10 Textilplanken (Teppich oder Sauberlauf) für den Einsatz in Objekten mit intensiver Beanspruchung und Nutzung

■ **Simplay ACOUSTIC CLIC**

24 Designs für die schwimmende Verlegung mittels patentierter UNICLIC-Verriegelung und rückseitiger Trittschallkaschierung, Nutzschriftstärke 0,4 mm, für den Einsatz in stark frequentierten Wohnbereichen und in Objekten mit mittlerer Beanspruchung und Nutzung



EXPONA COMMERCIAL 4099



EXPONA SIMPLAY 2581 / 2590

Produktübersicht

POLYFLOR

Vinyl Flooring

POLYFLOR – hochwertige technische Bodenbeläge für unterschiedlichste Einsatzbereiche in ausgewogenen Farbpaletten.

- **Homogener Vinyl-Bodenbelag**
Homogene Bodenbeläge mit extra starker Polyurethan-Vergütung
- **Elektrisch leitfähiger Bodenbelag**
Elektrisch leitfähige und ableitfähige Bodenbeläge
- **Sicherheits-Bodenbelag**
Sicherheits-Bodenbeläge für Bereiche mit erhöhter Anforderung an die Rutschsicherheit
- **Heterogener Vinyl-Bodenbelag**
Kompakt-Bodenbeläge mit extra starker Nuttschicht von 0,7 mm für den Einsatz in Objekten mit starkem Publikumsverkehr



POLYFLOR BLOC PUR 9933

ARTIGO

Rubber Flooring

ARTIGO Kautschuk-Bodenbeläge zeichnen sich durch hohe Belastbarkeit und lange Lebensdauer aus. Die sehr dichte Oberfläche ist plan oder profiliert. Neben rutschhemmenden Oberflächen sind auch elektrisch ableitende Varianten erhältlich.

- **Plansystem**
Kautschukböden mit glatter oder reflexbrechender Oberfläche
- **Studsistem**
Bodenbeläge in Noppen-, Schiefer- oder Hammerschlag-Oberflächenprägung
- **Stairsystem**
einteilige Formtreppenteile mit genopptem Trittstufenteil



ARTIGO ZERO.4 N 004

Produktübersicht

EXPONA COMMERCIAL EXPONA DESIGN EXPONA DOMESTIC

Mit der Erfahrung aus mehr als 25 Jahren präsentieren sich EXPONA Design-Bodenbeläge von objectflor technisch ausgereift und stehen in einem breiten Spektrum ansprechender Dekore zur Auswahl. Die EXPONA Kollektionen sind innovativ und eigenständig, denn sie werden exklusiv mit Designern sowie Dekordruckern entwickelt.

EXPONA Fliesen und Planken zum Verkleben bestehen aus einzelnen Schichten, die thermisch verpresst sind. Die Oberfläche ist schon werkseitig mit einer PUR-Vergütung versehen. EXPONA Design-Bodenbeläge sind mit unterschiedlichen Nutzschriftstärken ausgestattet, so kann abhängig vom Einsatzbereich zwischen den verschiedenen Nutzschriften gewählt werden, so dass sich Funktionalität und Wirtschaftlichkeit im Einklang befinden.

EXPONA Design-Bodenbeläge verbinden eine immer breitere Auswahl authentischer Holzoptiken, effektvoller Metalldekore, interessanter Steinoptiken und innovativer Designs mit den hervorragenden Pflegeeigenschaften moderner Kunststoffböden. EXPONA Bodenbeläge las-

sen sich einfach reinigen, sie sind unempfindlich gegen Feuchtigkeit und Schmutz. Zusätzlich haben sie beim Begehen einen sehr angenehmen, leisen Klang. Durch die niedrige Einbauhöhe sind EXPONA Designbeläge besonders gut für Renovierungen geeignet. Auch in gestalterischer Hinsicht eröffnen sich durch die geringen Aufbauhöhen der Böden vielfältige Optionen. Unterschiedliche Bereiche können durch aufeinander abgestimmte Materialien kenntlich gemacht bzw. akzentuiert werden.

Bis heute wurden 45 Millionen m² EXPONA Designbodenbeläge bei zufriedenen Kunden verlegt. Es sprechen also längst nicht mehr nur „Vernunftgründe“ wie eine einfache Verlegung, hohe Belastbarkeit und unkomplizierte Pflege für Kunststoffböden.

EXPONA COMMERCIAL 5094 / 5095

EXPONA Design Flooring



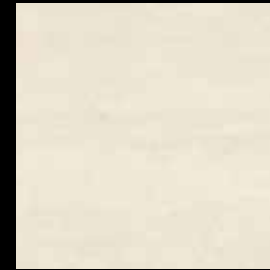
COM 5094



COM 5105



COM 5104



COM 5099



DOM 5932



DES 7232



DOM 5934



DES 7213



COM 5065



DOM 5991
SL41



DOM 5935



DOM 5997



DES 7259



DES 8075



DOM 5929



DES 6230



DES 7231 / DOM 5931



COM 4033 / DES 6181



DOM 5936



DES 7219



COM 4104



COM 4082 / DES 6208
DOM 5986
SL37



DOM 5992



DES 8073



DES 7251



COM 4071 / DES 6228



COM 5067 / DES 7236



COM 5058



DOM 5995



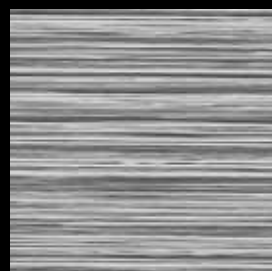
COM 4072 / DES 6229



DES 6210



COM 4019 / DES 6157



COM 5045 / DES 7214



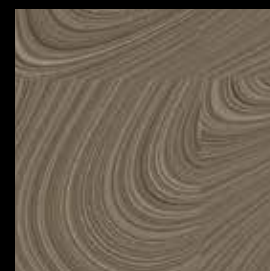
DES 6202



COM 5068 / DES 7237



COM 4063 / DES 6234
DOM 5979
SL10



DES 8061



DOM 5994



COM 4064 / DES 6204



COM 4036 / DES 6184

Weitere Informationen zu den einzelnen Produkten finden Sie auf S. 64 / 65 und S. 86, 90

COM = EXPONA COMMERCIAL 0,55 mm Nutzschrift
DOM = EXPONA DOMESTIC 0,4 mm Nutzschrift

DES = EXPONA DESIGN 0,7 mm Nutzschrift
SL = Sockelleiste passend zu EXPONA Designbelägen



DES 8064



COM 4107



COM 5055



COM 4069 / DES 6226



DOM 5996



DOM 5915
SL03



DES 6232 / DOM 5989



DOM 5954
SL18



DES 8077



COM 4037 / DES 6185



COM 5093



COM 5054



COM 4103



COM 5097



COM 4058



DOM 5957
SL22



DOM 5926
SL06



DES 7255



COM 5096



DOM 5982
SL09



COM 4081 / DES 6207
DOM 5985
SL36



DES 6231



COM 4017 / DES 6151
DOM 5950
SL19



DES 6186



COM 5066



DES 7230 / DOM 5930
SL33



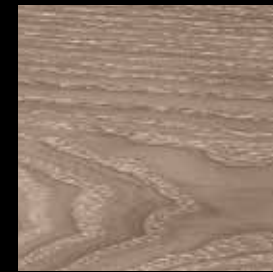
DES 7173



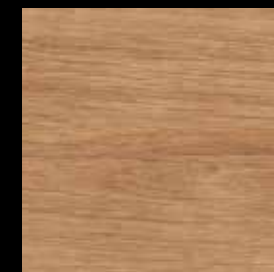
COM 4108



COM 4020 / DES 6164
DOM 5962
SL13



COM 4034 / DES 6182



COM 4085 / DES 6220
DOM 5987
SL38



DOM 5953
SL23



COM 4021 / DES 6165



DOM 5975
SL12



DOM 5913
SL02



DOM 5944



DOM 5967
SL14



COM 5064 / DES 7233



DES 8071



COM 4086 / DES 6221

Weitere Informationen zu den einzelnen Produkten finden Sie auf S. 64 / 65 und S. 86, 90

COM = EXPONA COMMERCIAL 0,55 mm Nutzschrift
DOM = EXPONA DOMESTIC 0,4 mm Nutzschrift

DES = EXPONA DESIGN 0,7 mm Nutzschrift
SL = Sockelleiste passend zu EXPONA Designbelägen



COM 4098



COM 4078



DOM 5951
SL25



COM 4057



COM 5098



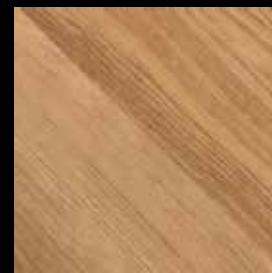
COM 4091



COM 4022 / DES 6167
DOM 5963
SL15



COM 4106



COM 4111



COM 1902



COM 4008 / DES 6159
DOM 5956
SL24



DES 6174



COM 4016 / DES 6149



COM 4066 / DES 6235



DES 6173



DOM 5968
SL17



COM 1907



COM 4099



COM 4023 / DES 6168



COM 4079



COM 4089 / DES 6155



COM 4030 / DES 6178
SL29



COM 4031 / DES 6179
DOM 5961
SL16



COM 4102



COM 4101



COM 4109



DOM 5955
SL26



DOM 5981
SL27



DOM 5920



DES 6205



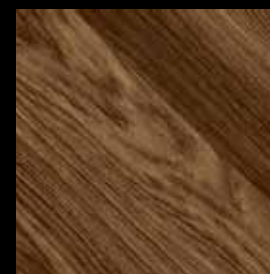
COM 4087 / DES 6222



COM 4088 / DES 6223
DOM 5988
SL39



DES 7256



COM 4112



DOM 5990
SL40



DOM 5993



DES 6201



DES 6112

Weitere Informationen zu den einzelnen Produkten finden Sie auf S. 64 / 65 und S. 86, 90

COM = EXPONA COMMERCIAL 0,55 mm Nutzschrift
DOM = EXPONA DOMESTIC 0,4 mm Nutzschrift

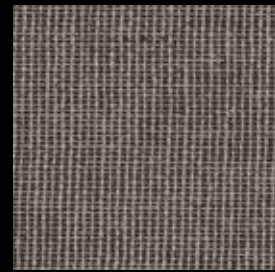
DES = EXPONA DESIGN 0,7 mm Nutzschrift
SL = Sockelleiste passend zu EXPONA Designbelägen



COM 5079



COM 4014 / DES 6146



COM 5077 / DES 8070



DES 7257



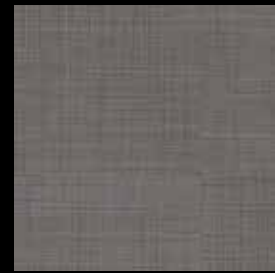
COM 5106



COM 4032 / DES 6180



DOM 5947



DES 8074



COM 5069 / DES 7238



DES 6233



DOM 5933



COM 4068 / DES 6225



COM 5101



DES 6227



DOM 5948



DES 7250



COM 4083 / DES 6209



DES 7155 / DOM 5910
SL04



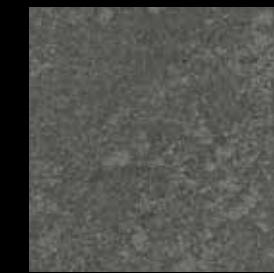
DES 8076



COM 4067 / DES 6224



COM 5057



COM 5059



DOM 5949



COM 5046 / DES 7215



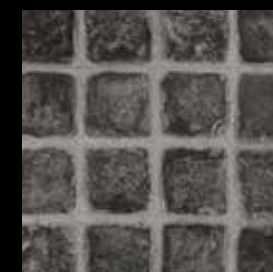
DOM 5922



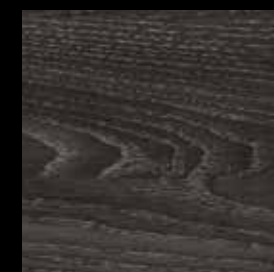
COM 5102



DES 8122



DES 7104



COM 4035 / DES 6183



DOM 5946



DES 8072



DES 6200



DES 7154 / DOM 5911
SL05



DES 7153



COM 5056



COM 5095



DOM 5945

Weitere Informationen zu den einzelnen Produkten finden Sie auf S. 64 / 65 und S. 86, 90

COM = EXPONA COMMERCIAL 0,55 mm Nutzschrift
DOM = EXPONA DOMESTIC 0,4 mm Nutzschrift

DES = EXPONA DESIGN 0,7 mm Nutzschrift
SL = Sockelleiste passend zu EXPONA Designbelägen

EXPONA FLOW

Mehr Raum für Gestaltung verspricht EXPONA FLOW. Die innovative Kollektion bringt Designqualität in das Segment der Kompakt-Bodenbeläge. Attraktive Dekore und authentische Oberflächen zeichnen EXPONA FLOW aus.

Großformatige Dessins sorgen für eine nahezu nahtlose, optisch endlose Wirkung des Design-Flächenbelags. Mit 50 exklusiven Designs für die Nutzung im gewerblichen Bereich bietet EXPONA FLOW eine Vielfalt an Strukturen, Dekoren und Farben für jedes Raumkonzept. EXPONA FLOW ist optimal, wenn Design und Wirtschaftlichkeit gefragt sind.

Mit einer umfangreichen Palette von Farbtönen, Maserungen und Oberflächen – von verwittert über gestrichen bis hin zu gekälkt – bildet die EXPONA FLOW WOOD Kollektion die natürliche Schönheit von Holzplanken ab.

Mit der Reproduktion von Industriebetnoptiken mit authentischen Materialeigenschaften wie feinen Rissen oder Adern setzt die EXPONA FLOW STONE Kollektion einen zeitlosen Trend. Als kreative Version einer ansonsten traditionellen, polierten Betnoptik, schlagen ornamen-

tal Dekore eine Brücke zwischen neutralen und dekorativen Flächen. Das unregelmäßige Ornamental-Muster erweckt den Eindruck eines gealterten Bodens mit ausdrucksstarken Abnutzungsspuren.

Mit der Darstellung grafischer Muster und farblicher Kontraste, die die Fantasie anregen, zeigt sich die EFFECT Kollektion von EXPONA FLOW von einer eher kreativen und abstrakten Seite. Ihre Palette aus neutralen Farbtönen und attraktiven Highlights kann sowohl einzeln als auch in Kombination eingesetzt werden, um ausdrucksstarke Blickpunkte zu schaffen.

Über 20 Jahre Erfahrung in Technik, Design und Entwicklung sind in die Entwicklung der EXPONA FLOW Kollektion eingeflossen. Entsprechend hoch ist ihre Qualität, Leidenschaft und Widerstandsfähigkeit – ganz so, wie Sie es von der Marke EXPONA erwarten dürfen.

EXPONA FLOW 9866



FLOW 9834



FLOW 9849

NEAREST NCS S 0560-Y



FLOW 9828



FLOW 9833



FLOW 9850

NEAREST NCS S 2050-C90Y



FLOW 9840

NEAREST NCS S 2005-G90Y



FLOW 9832



FLOW 9839



FLOW 9831



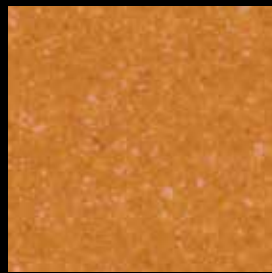
FLOW 9820



FLOW 9821



FLOW 9830



FLOW 9848

NEAREST NCS S 3040-Y40R



FLOW 9825



FLOW 9869

NEAREST NCS S 3005-Y50R



FLOW 9838



FLOW 9823



FLOW 9822



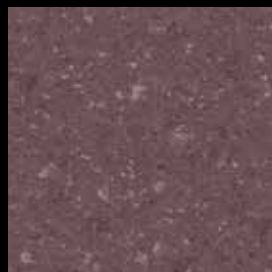
FLOW 9863

NEAREST NCS S 5020-Y30R



FLOW 9868

NEAREST NCS S 5020-Y40R



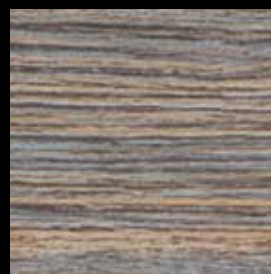
FLOW 9846

NEAREST NCS S 6010-R30B



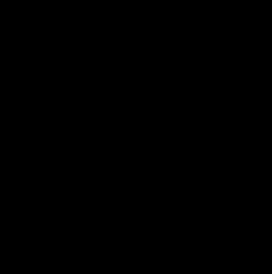
FLOW 9841

NEAREST NCS S 3005-Y20R

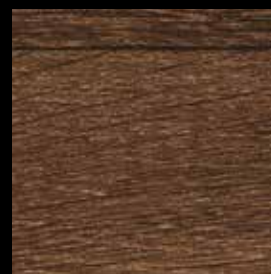


FLOW 9864

NEAREST NCS S 5005-Y80R



FLOW 9835



FLOW 9824



FLOW 9847

NEAREST NCS S 6020-R10B

Weitere Informationen zu den einzelnen Produkten finden Sie auf S. 65, S. 86 und S. 90

FLOW = EXPONA FLOW 0,7 mm Nutzschicht



NEAREST NCS S 1502-B

FLOW 9844



NEAREST NCS S 2500-N

FLOW 9860



NEAREST NCS S 3000-N

FLOW 9858



NEAREST NCS S 3502-B

FLOW 9845



FLOW 9826

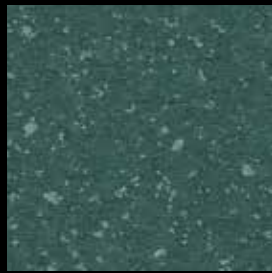


NEAREST NCS S 4502-R

FLOW 9859



FLOW 9829



NEAREST NCS S 6020-B50G

FLOW 9853



NEAREST NCS S 4500-N

FLOW 9856



NEAREST NCS S 3502-R

FLOW 9855

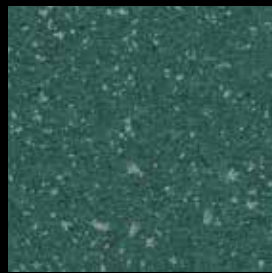


NEAREST NCS S 5502-R

FLOW 9861



FLOW 9836



NEAREST NCS S 6020-B70G

FLOW 9851



NEAREST NCS S 6502-R

FLOW 9857



NEAREST NCS S 7000-N

FLOW 9862



NEAREST NCS S 7502-R

FLOW 9866



FLOW 9827



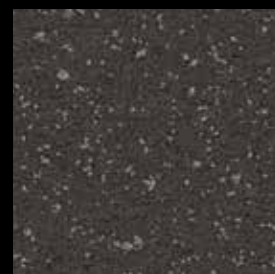
NEAREST NCS S 7005-R80B

FLOW 9854



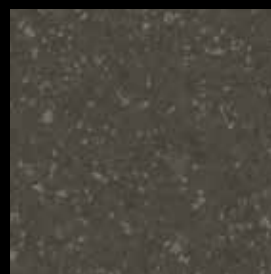
NEAREST NCS S 6020-B10G

FLOW 9852



NEAREST NCS S 8000-N

FLOW 9842



NEAREST NCS S 7502-Y

FLOW 9843

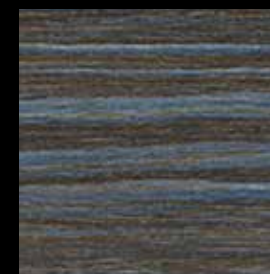


NEAREST NCS S 7005-Y80R

FLOW 9867



FLOW 9837



NEAREST NCS S 7000-N

FLOW 9865

Weitere Informationen zu den einzelnen Produkten finden Sie auf S. 65, S. 86 und S. 90

FLOW = EXPONA FLOW 0,7 mm Nutzschicht

EXPONA SIMPLAY

SimpLay

ACOUSTIC CLIC

Die Kollektionen EXPONA SIMPLAY und SimpLay ACOUSTIC CLIC bieten alle Vorteile von Designbelägen – ohne Kleben. Dabei garantiert die schnelle und effiziente Verlegung perfekte Flächen.

EXPONA SIMPLAY Böden sind ideal zum Beispiel für den Einsatz im Ladenbau, in Hotels oder Büro- und Verwaltungsgebäuden, wo schnelles Verlegen gefragt ist. Die Verlegung im Verbund garantiert in Kombination mit dem Eigengewicht und der speziellen Rückenstruktur die absolut verlässliche Funktionalität der Bodenfläche. Mit 40 Dekoren bietet EXPONA SIMPLAY eine breite Auswahl zeitlos schöner Holz- und Steinoptiken mit authentischen Oberflächenprägungen. Für einen zusätzlichen Akzent sorgen gefaste Kanten bei allen Dekoren. Komplettiert wird die Kollektion durch sechs attraktive Teppichplanken und vier robuste Sauberlaufplanken. Durch die perfekte Abstimmung in Farbe, Plankenmaß und Höhe sind grenzenlose Verlegungen, ohne störende Zwischenprofile, möglich.

SimpLay ACOUSTIC CLIC ist ein ausgereiftes Design-Bodenbelagssystem mit rückseitiger Trittschallkaschie-

rung und patentiertem UNICLIC System für eine schnelle Verlegung und kann direkt auf den vorhandenen Hart-Bodenbelag verlegt werden. 24 Dekore, mit innovativen Drucktechniken und realistischen Oberflächenprägungen realisiert, sorgen für lebendige Designs.

Auch unter dem Aspekt der Nachhaltigkeit sind SIMPLAY Designbeläge besonders interessant. Sie können einfach und ohne Rückstände entfernt und anschließend an anderen Orten neu verlegt werden. Dies ist umweltfreundlich und ressourcenschonend. Da keine Klebstoffe benötigt werden, verringern sich die Emissionen in der Raumluft.

Die innovativen SIMPLAY Designbeläge ermöglichen lose oder schwimmende Verlegungen ohne Kompromisse und sind die idealen Böden für Bereiche, wo effizienter Einsatz gefragt ist.

EXPONA SIMPLAY 2570 / 2595



SIMP 2583



SIMP 2580



ACLIC 2723
SL33



ACLIC 2727
SL12



ACLIC 2733
SL19



SIMP 2507



ACLIC 2730
SL15



ACLIC 2740
SL38



SIMP 2513



ACLIC 2738
SL36



SIMP 2578



SIMP 2571



ACLIC 2732
SL17



ACLIC 2731
SL16



SIMP 2503



ACLIC 2734
SL23



ACLIC 2728
SL13



SIMP 2506



SIMP 2575



SIMP 2514



SIMP 2572



SIMP 2521



SIMP 2501



ACLIC 2736
SL25



SIMP 2512



SIMP 2588



ACLIC 2729
SL14



SIMP 2511



SIMP 2520



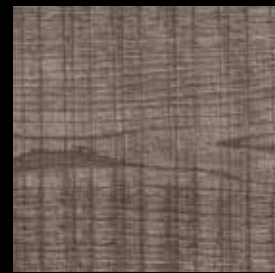
ACLIC 2741
SL39



ACLIC 2735
SL24



SIMP 2570



SIMP 2518



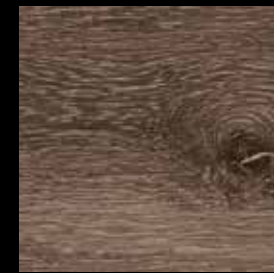
SIMP 2510



ACLIC 2737
SL27



ACLIC 2742
SL40



SIMP 2505



SIMP 2504



SIMP 2519

Weitere Informationen zu den einzelnen Produkten finden Sie auf S. 66, S. 86 und S. 90

SIMP = EXPONA SIMPLAY 0,7 mm Nuttschicht
ACLIC = SimPlay ACOUSTIC CLIC 0,4 mm Nuttschicht

SL = Sockelleiste passend zu SimPlay ACOUSTIC CLIC



SIMP 2574



SIMP 2577



ACLIC 2725
SL35

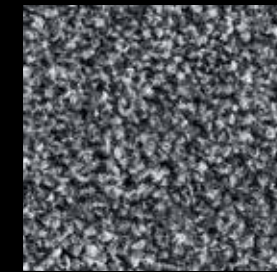


ACLIC 2722
SL06



SIMP 2576

EXPONA SIMPLAY
Selbstliegende
Teppichplanken



SIMP 2593



SIMP 2592



SIMP 2579



ACLIC 2743
SL41



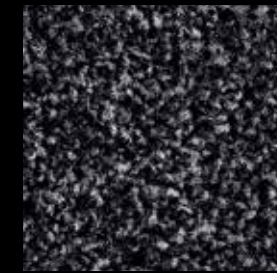
SIMP 2585



SIMP 2568



SIMP 2589



SIMP 2591



SIMP 2594



SIMP 2567



ACLIC 2724
SL34



SIMP 2509



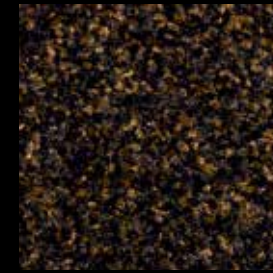
SIMP 2566



ACLIC 2721
SL05



SIMP 2590



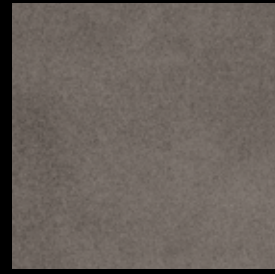
SIMP 2595



SIMP 2586



ACLIC 2739
SL37



SIMP 2569

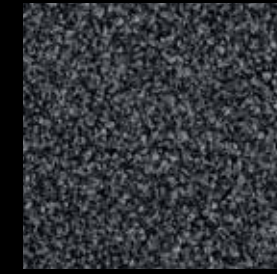


SIMP 2587



SIMP 2581

EXPONA SIMPLAY
Selbstliegende
Sauberlaufplanken



SIMP 2597



SIMP 2598



SIMP 2584



ACLIC 2726
SL09



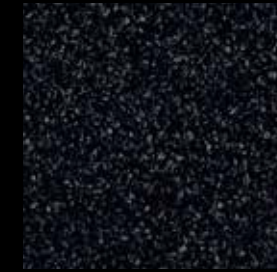
ACLIC 2720
SL04



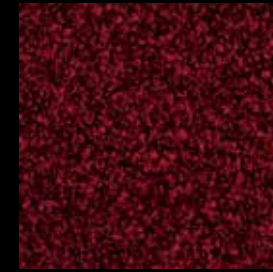
SIMP 2582



SIMP 2573



SIMP 2599



SIMP 2596

POLYFLOR Vinyl Flooring

Die Technischen Bodenbeläge von POLYFLOR überzeugen mit hochwertigen Böden in ausgewogenen Farbpaletten für vielfältige Einsatzbereiche. Abgestimmt auf spezielle Anforderungen stehen Beläge mit entsprechenden technischen Eigenschaften zur Verfügung, zum Beispiel als leitfähige Qualitäten oder Sicherheits-Bodenbeläge.

In der Gruppe der Homogenen Bodenbeläge finden sich klassische marmorierte Bodenbeläge wie POLYFLOR PRIMUS 2000 PUR und ULTRA XL PUR sowie chipgemusterte Beläge in unterschiedlichen Dessinierungen wie PRESTIGE PUR, TREND PUR, MYSTIQUE PUR. PEARLAZZO PUR bietet mit seinem ansprechenden Multi-Flake-Dekor in 24 aktuellen Farben eine interessante Alternative. Die Oberflächenvergütung mit PUR optimiert die Reinigungs- und Pflegeeigenschaften der Homogenen Bodenbeläge.

Mit FINESSE SD und SD bietet die Gruppe der ESD Bodenbeläge einen ableitfähigen Boden und mit OHMEGA EC eine leitfähige Qualität.

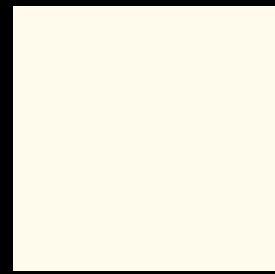
POLYSAFE MOSAIC PUR und POLYSAFE VERONA PUR sind strapazierfähige gemusterte Safety-Bodenbeläge für Bereiche, die eine erhöhte Anforderung an Rutschsicherheit stellen.

Die Gruppe der Heterogenen Bodenbeläge bietet mit dem Kompaktbelag POLYFLOR LIGNO FX PUR und dem modernen Uni-Belag POLYFLOR BLOC PUR eine weitere Bodenbelags-Qualität.

Passend zu der Arbeitsweise und Sicht von Planern und Architekten hat objectflor die komplette Range der Technischen Beläge dem verbreiteten Natural Color System (NCS) entsprechend einmessen lassen.

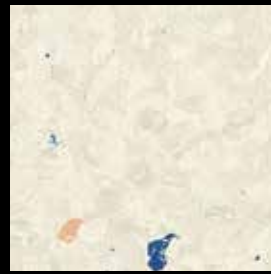
POLYFLOR BLOC PUR 9946

POLYFLOR Vinyl Flooring



NEAREST NCS S 0502-G50Y

BLOC PUR 9931



NEAREST NCS S 1502-Y

TREND 3480



NEAREST NCS S 2005-Y30R

PRIMUS 2000 8800



NEAREST NCS S 1502-Y

VERONA 5201



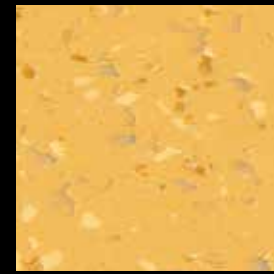
NEAREST NCS S 1515-Y10R

PEARLAZZO 9702



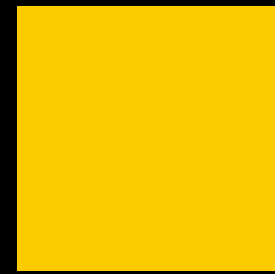
NEAREST NCS S 1020-Y10R

ULTRA XL 3920



NEAREST NCS S 2040-Y10R

PEARLAZZO 9721



NEAREST NCS S 1080-Y

BLOC PUR 9947



NEAREST NCS S 1502-Y

PEARLAZZO 9703



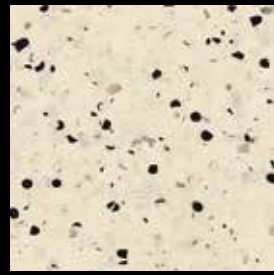
NEAREST NCS S 1505-Y40R

MYSTIQUE 1430



NEAREST NCS S 2005-Y10R

PRESTIGE 1600



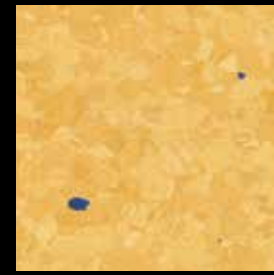
NEAREST NCS S 1005-Y30R

OHMEGA EC 6003



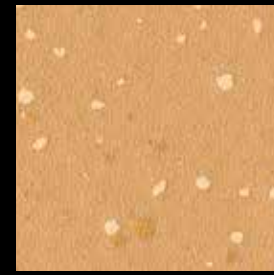
NEAREST NCS S 2030-Y20R

ULTRA XL 3930



NEAREST NCS S 1050-Y10R

TREND 3580



NEAREST NCS S 2030-Y30R

VERONA 5218



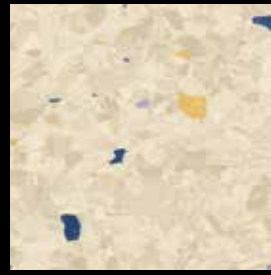
NEAREST NCS S 2050-Y20R

PRIMUS 2000 8490



NEAREST NCS S 1505-Y30R

ULTRA XL 3880



NEAREST NCS S 1505-Y40R

TREND 3560



NEAREST NCS S 1510-Y30R

ULTRA XL 3890



NEAREST NCS S 1010-Y30R

SD 5060



NEAREST NCS S 3020-Y10R

SD 5070



NEAREST NCS S 2010-Y40R

PEARLAZZO 9712



NEAREST NCS S 3020-Y20R

ULTRA XL 3910



NEAREST NCS S 3020-Y40R

PEARLAZZO 9713



NEAREST NCS S 2010-Y30R

PRIMUS 2000 8300



NEAREST NCS S 1505-Y30R

MYSTIQUE 1370



NEAREST NCS S 3005-Y20R

VERONA 5212



NEAREST NCS S 1510-Y50R

PRESTIGE 1910



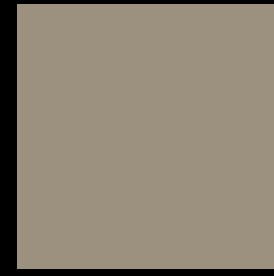
NEAREST NCS S 2010-Y20R

TREND 3440



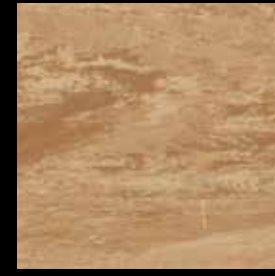
NEAREST NCS S 3010-Y40R

VERONA 5213



NEAREST NCS S 5005-Y20R

BLOC PUR 9946



NEAREST NCS S 4020-Y30R

ULTRA XL 3900



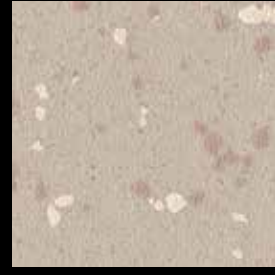
NEAREST NCS S 2005-Y50R

ULTRA XL 3870



NEAREST NCS S 2005-Y30R

PEARLAZZO 9716



NEAREST NCS S 3005-Y50R

VERONA 5214



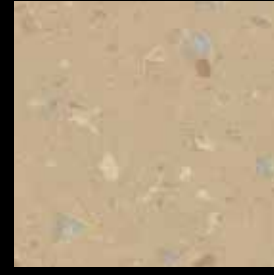
NEAREST NCS S 2005-Y40R

FINESSE SD 5860



NEAREST NCS S 3010-Y20R

MOSAIC 4125



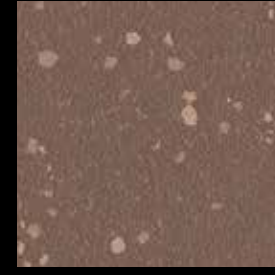
NEAREST NCS S 3010-Y20R

PEARLAZZO 9723



NEAREST NCS S 4005-Y20R

PEARLAZZO 9724



NEAREST NCS S 6005-Y50R

VERONA 5215

Weitere Informationen zu den einzelnen Produkten finden Sie auf S. 68 – 73, S. 87 und S. 91



NEAREST NCS S 3010-Y40R

MOSAIC 4155



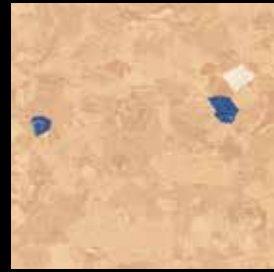
NEAREST NCS S 2020-Y30R

MYSTIQUE 1460



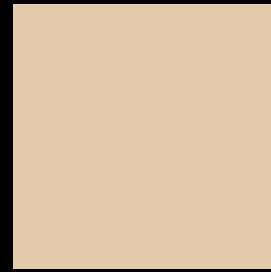
NEAREST NCS S 1510-Y70R

PRESTIGE 1850



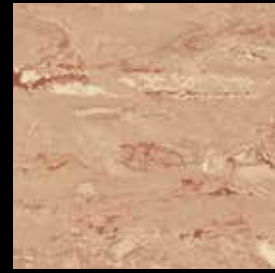
NEAREST NCS S 2030-Y40R

TREND 3500



NEAREST NCS S 2010-Y30R

BLOC PUR 9944



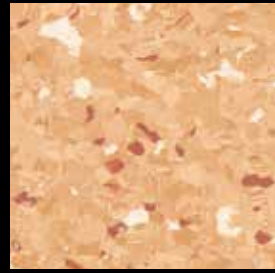
NEAREST NCS S 3010-Y40R

PRIMUS 2000 8850



NEAREST NCS S 1515-Y30R

PRIMUS 2000 8900



NEAREST NCS S 2020-Y60R

PRESTIGE 1860



NEAREST NCS S 3030-Y70R

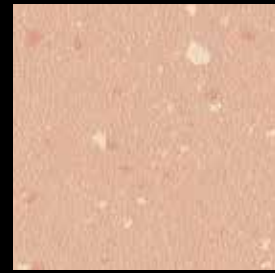
MOSAIC 4185



LIGNO FX 2990



LIGNO FX 3120



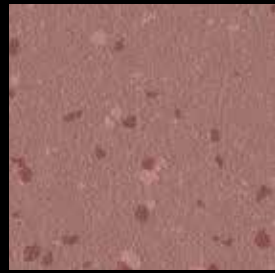
NEAREST NCS S 1515-Y60R

VERONA 5216



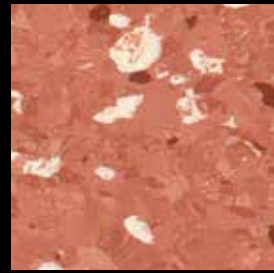
NEAREST NCS S 3020-Y80R

PRIMUS 2000 8950



NEAREST NCS S 4020-Y90R

VERONA 5217



NEAREST NCS S 3040-Y70R

PRESTIGE 1960



LIGNO FX 3380



LIGNO FX 3360



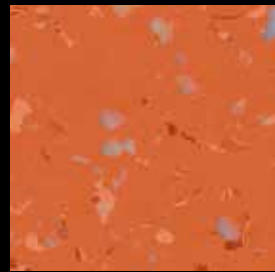
NEAREST NCS S 4040-Y70R

ULTRA XL 3850



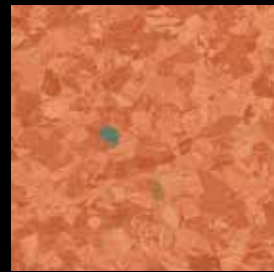
NEAREST NCS S 3050-Y70R

PRIMUS 2000 8000



NEAREST NCS S 2060-Y60R

PEARLAZZO 9717



NEAREST NCS S 2040-Y50R

TREND 3460



LIGNO FX 3330



LIGNO FX 3100



LIGNO FX 3110



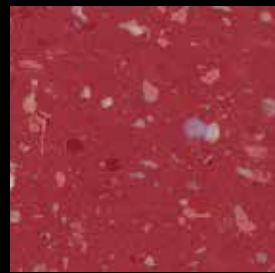
NEAREST NCS S 3560-Y80R

MYSTIQUE 1260



NEAREST NCS S 3060-Y80R

ULTRA 3840



NEAREST NCS S 4040-R

PEARLAZZO 9725



NEAREST NCS S 1080-Y80R

BLOC PUR 9948



LIGNO FX 3340



LIGNO FX 3310

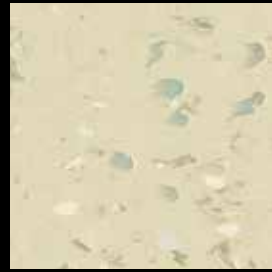


LIGNO FX 3150



LIGNO FX 3990

Weitere Informationen zu den einzelnen Produkten finden Sie auf S. 68 – 73, S. 87 und S. 91



NEAREST NCS S 2010-G90Y

PEARLAZZO 9701



NEAREST NCS S 2005-G70Y

MOSAIC 4115



NEAREST NCS S 2005-G70Y

VERONA 5210



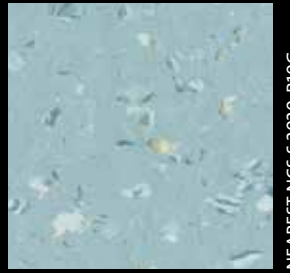
NEAREST NCS S 1020-G40Y

PRESTIGE 1890



NEAREST NCS S 0515-R80B

BLOC PUR 9936



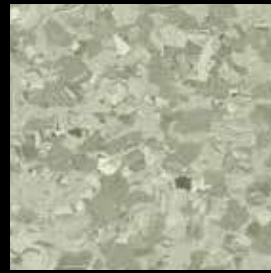
NEAREST NCS S 2020-B10G

PEARLAZZO 9710



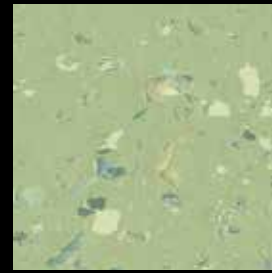
NEAREST NCS S 2010-B90G

ULTRA XL 3790



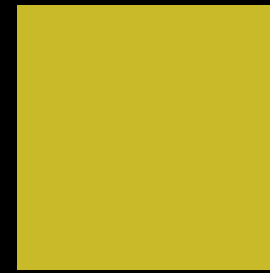
NEAREST NCS S 2020-G40Y

MYSTIQUE 1320



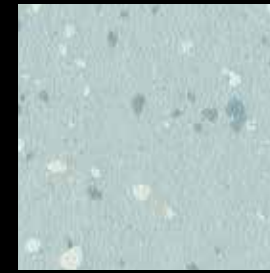
NEAREST NCS S 3020-G30Y

PEARLAZZO 9708



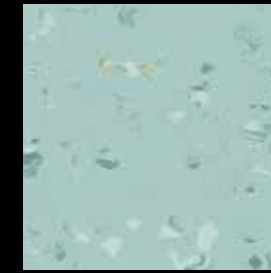
NEAREST NCS S 2060-G80Y

BLOC PUR 9940



NEAREST NCS S 3010-Y40R

VERONA 5209



NEAREST NCS S 2020-B50G

PEARLAZZO 9706



NEAREST NCS S 2020-B60G

PRIMUS 2000 8700



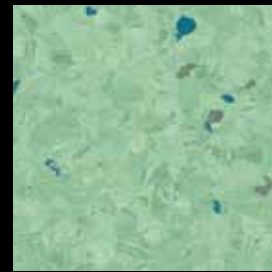
NEAREST NCS S 2010-G20Y

PRESTIGE 1880



NEAREST NCS S 3005-G20Y

FINESSE SD 5840



NEAREST NCS S 2030-G10Y

TREND 3620



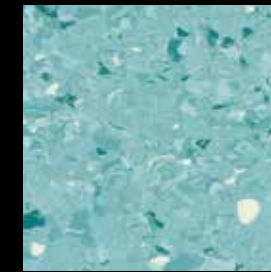
NEAREST NCS S 4040-G70Y

BLOC PUR 9942



NEAREST NCS S 4010-B70G

SD 5080



NEAREST NCS S 2020-B30G

PRESTIGE 1870



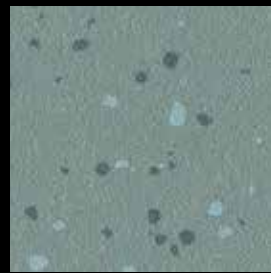
NEAREST NCS S 4030-B50G

PRIMUS 2000 8750



NEAREST NCS S 4010-G10Y

MOSAIC 4195



NEAREST NCS S 4010-B50G

VERONA 5211



NEAREST NCS S 6020-G

ULTRA XL 3830



NEAREST NCS S 3060-G40Y

BLOC PUR 9941



NEAREST NCS S 4010-B70G

PRIMUS 2000 8380



NEAREST NCS S 4010-B70G

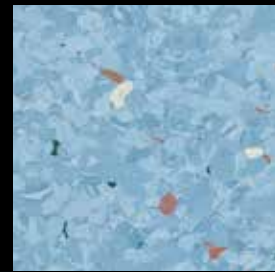
ULTRA XL 3810



NEAREST NCS S 5020-B70G

PEARLAZZO 9707

Weitere Informationen zu den einzelnen Produkten finden Sie auf S. 68 – 73, S. 87 und S. 91



NEAREST NCS S 2030-R90B

TREND 3520



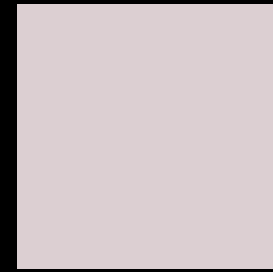
NEAREST NCS S 2030-B

PRIMUS 2000 8450



NEAREST NCS S 2030-R90B

ULTRA XL 3740



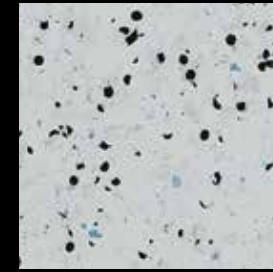
NEAREST NCS S 1510-R40B

BLOC PUR 9949



NEAREST NCS S 2005-R70B

PRIMUS 2000 8650



NEAREST NCS S 2005-R70B

OHMEGA EC 6006



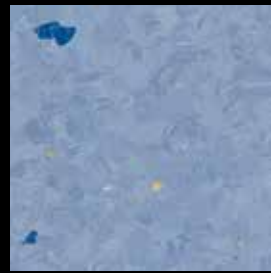
NEAREST NCS S 3005-R80B

SD 5050



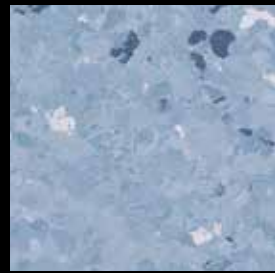
NEAREST NCS S 4020-R80B

ULTRA XL 3770



NEAREST NCS S 3030-R80B

TREND 3570



NEAREST NCS S 2020-R80B

PRESTIGE 1800



NEAREST NCS S 3030-R90B

BLOC PUR 9937



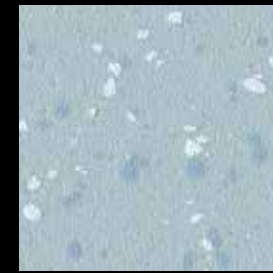
NEAREST NCS S 2010-R50B

PRESTIGE 1920



NEAREST NCS S 3010-R80B

FINESSE SD 5800



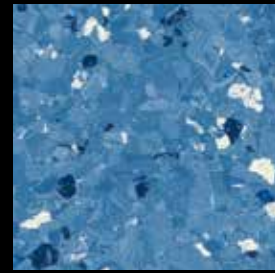
NEAREST NCS S 2010-B

VERONA 5205



NEAREST NCS S 1515-R90B

MYSTIQUE 1410



NEAREST NCS S 3040-R90B

PRESTIGE 1900



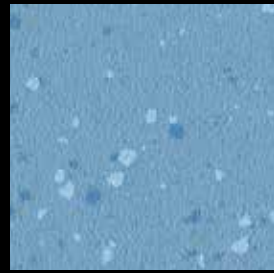
NEAREST NCS S 4030-R90B

PRIMUS 2000 8550



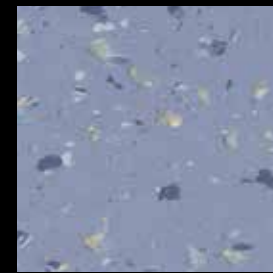
NEAREST NCS S 2040-R90B

MYSTIQUE 1210



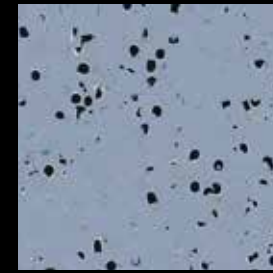
NEAREST NCS S 2030-R90B

VERONA 5206



NEAREST NCS S 3020-R70B

PEARLAZZO 9715



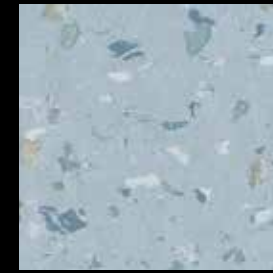
NEAREST NCS S 3020-R80B

OHMEGA EC 6004



NEAREST NCS S 3010-R90B

ULTRA XL 3730



NEAREST NCS S 2010-R90B

PEARLAZZO 9709



NEAREST NCS S 5040-R80B

BLOC PUR 9939



NEAREST NCS S 4040-R90B

TREND 3510



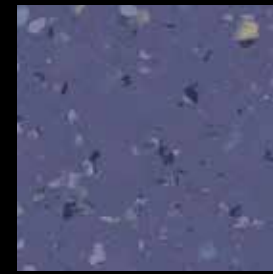
NEAREST NCS S 4050-R80B

ULTRA XL 3760



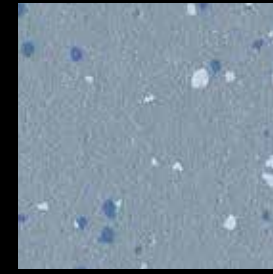
NEAREST NCS S 4040-R90B

ULTRA XL 3750



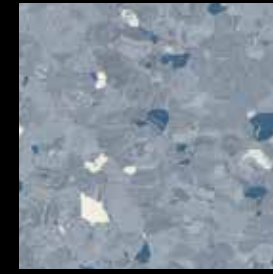
NEAREST NCS S 5030-R70B

PEARLAZZO 9722



NEAREST NCS S 3020-R90B

VERONA 5208



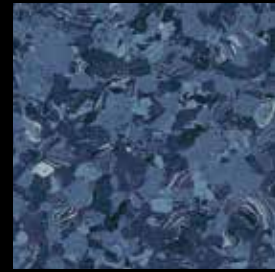
NEAREST NCS S 4010-R90B

PRESTIGE 1840



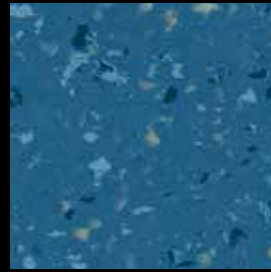
NEAREST NCS S 4020-B10G

MOSAIC 4145



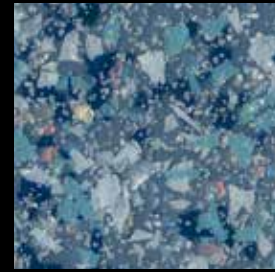
NEAREST NCS S 6020-R80B

MYSTIQUE 1220



NEAREST NCS S 5030-B

PEARLAZZO 9720



NEAREST NCS S 5020-R90B

MOSAIC 4175



NEAREST NCS S 3030-R90B

PEARLAZZO 9711



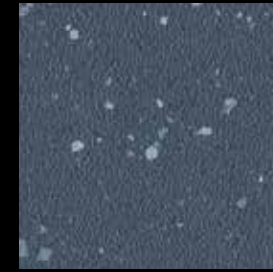
NEAREST NCS S 4020-R90B

PRIMUS 2000 8350



NEAREST NCS S 3020-R90B

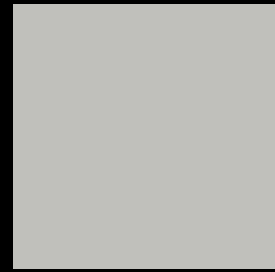
MYSTIQUE 1330



NEAREST NCS S 6010-R90B

VERONA 5207

Weitere Informationen zu den einzelnen Produkten finden Sie auf S. 68 – 73, S. 87 und S. 91



NEAREST NCS S 3000-N

BLOC PUR 9933



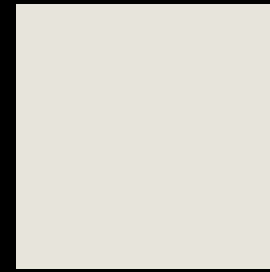
NEAREST NCS S 4000-N

FINESSE SD 5830



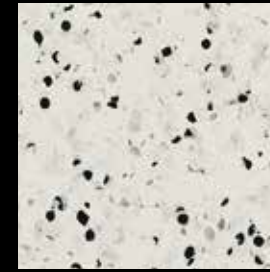
NEAREST NCS S 3010-R90B

PRIMUS 2000 8050



NEAREST NCS S 1502-C50Y

BLOC PUR 9932



NEAREST NCS S 1500-N

OHMEGA EC 6005



NEAREST NCS S 2500-N

FINESSE SD 5820



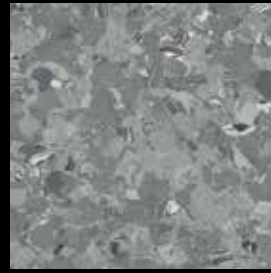
NEAREST NCS S 2502-Y

PRIMUS 2000 8500



NEAREST NCS S 4502-B

PRIMUS 2000 8230



NEAREST NCS S 4502-G

MYSTIQUE 1160



NEAREST NCS S 5502-B

ULTRA XL 3720



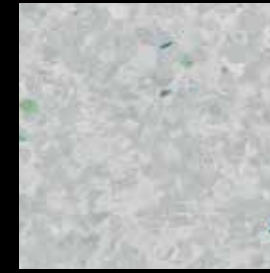
NEAREST NCS S 2500-N

SD 5110



NEAREST NCS S 2502-B

PEARLAZZO 9704



NEAREST NCS S 2502-B

TREND 3600



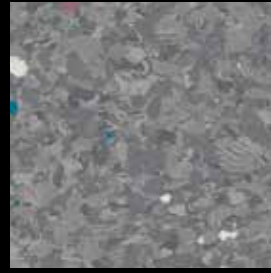
NEAREST NCS S 2002-R50B

PRESTIGE 1950



NEAREST NCS S 5500-N

MOSAIC 4135



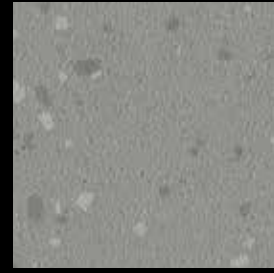
NEAREST NCS S 4502-B

TREND 3410



NEAREST NCS S 5502-B

BLOC PUR 9934



NEAREST NCS S 4500-N

VERONA 5203



NEAREST NCS S 2002-B

MYSTIQUE 1400



NEAREST NCS S 2000-N

ULTRA XL 3700



NEAREST NCS S 2002-Y50R

PEARLAZZO 9719



NEAREST NCS S 2005-N

OHMEGA EC 6002



NEAREST NCS S 8005-R80B

PRESTIGE 1940



NEAREST NCS S 5005-R50B

MYSTIQUE 1380



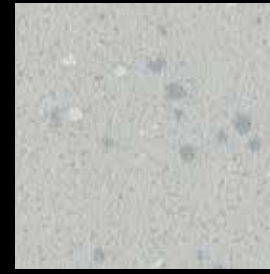
NEAREST NCS S 7502-B

PRIMUS 2000 8150



NEAREST NCS S 6500-N

MOSAIC 4165



NEAREST NCS S 2502-G

VERONA 5202



NEAREST NCS S 3000-N

ULTRA XL 3710



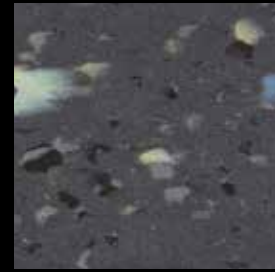
NEAREST NCS S 2005-B80G

MYSTIQUE 1200



NEAREST NCS S 3000-N

MOSAIC 4105



NEAREST NCS S 7502-B

PEARLAZZO 9705



NEAREST NCS S 7000-N

VERONA 5204



NEAREST NCS S 8500-N

BLOC PUR 9935



NEAREST NCS S 4502-G

SD 5030



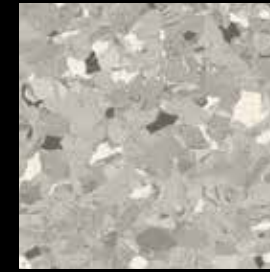
NEAREST NCS S 4502-B

PRESTIGE 1830



NEAREST NCS S 3502-G

PEARLAZZO 9718



NEAREST NCS S 3502-R

PRESTIGE 1930

Weitere Informationen zu den einzelnen Produkten finden Sie auf S. 68 – 73, S. 87 und S. 91



ARTIGO SCREED S 05

ARTIGO Rubber Flooring

Vom Gesundheitswesen über Kindergärten und Schulen, von öffentlichen Bauten bis hin zu designorientierten Büros: Kautschuk-Bodenbeläge aus der Kollektion von ARTIGO passen perfekt zu anspruchsvoller Architektur. Sie zeichnen sich durch attraktive Farben, ein breites Spektrum verschiedener Dessins sowie durch ihre besondere Langlebigkeit aus.

Die klassischen Studsystem Kautschukböden in Noppen-, Schiefer- oder Hammerschlag-Oberflächenprägung gehören ebenso zur Produktpalette wie Plansystem Böden mit glatter oder reflexbrechender Oberfläche. Die speziellen Oberflächenausführungen PRO und TXL bieten mehr Schutz vor Verschmutzungen und verbessern die Widerstandsfähigkeit der Böden. Gleichzeitig reduzieren sie den Pflege- und Reinigungsaufwand und sorgen so für Kosteneinsparungen im gesamten Lebenszyklus der Böden.

Die breite Produktpalette schöner Kautschuk-Bodenbeläge wird bei ARTIGO durch eine große Auswahl an Stairsystem Treppenstufen und Zubehörelementen ergänzt. Zusätzlich zum Standardprogramm sind auch zahlreiche Sonderausführungen und Farben erhältlich. Weitere ableitfähige und trittschallgeminderte Qualitäten runden das Sortiment ab.

Ein Highlight der Kollektion sind die von Sottsass Associati designten Böden, sie interpretieren Kautschuk als Bodenbelag komplett neu. Ein Klassiker, neu umgesetzt, ist der Bodenbelag ZERO.4, der mit dem iF product design

award und mit dem red dot award ausgezeichnet worden ist. Die seit Jahrzehnten beliebte Kautschuk-Noppe wird hier durch eine unregelmäßige Verteilung von Kreisen in verschiedenen Größen zum Spiegelbild von Regentropfen auf einer Wasseroberfläche. Ein Geflecht von Seilen hat das Designerteam zu einer spannenden Materialkombination inspiriert: Unregelmäßig eingearbeitete Kokosfaser-Fragmente prägen den Charakter von KAYAR mit der unmittelbaren Assoziation zu Natur und Ökologie.

SCREED ist der jüngste Zuwachs in der Kollektion und besticht durch ihre hochmoderne und designorientierte Optik von gespachteltem Beton. Naturkautschuk, Fasern und pflanzliche Öle, über 60 % an natürlichen Rohstoffen machen aus dem Produkt auch noch ein nachhaltiges, ökologisch wertvolles Industrieprodukt.

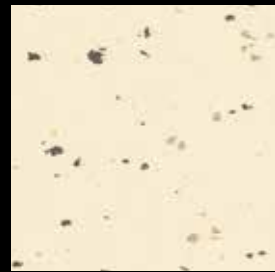
Nicht nur beim Design, auch bei der Auswahl der Farben zeigt sich die Qualität der Kollektion. Die Palette korrespondiert sehr gut mit anspruchsvoller Architektur und Innenarchitektur.



KAYAR K 73
KAYAR / LL K 73



GRAIN HG 123



GRANITO G 479
GRANITO / ANT 48 G 479
GRANITO ELASTIC G 479



ZEUS Z 630
ZEUS / ANT 48 Z 630



KAYAR K 104
KAYAR / LL K 104



GRANITO G 431



KAYAR K 52



ND - UNI U 87



GRAIN HG 100



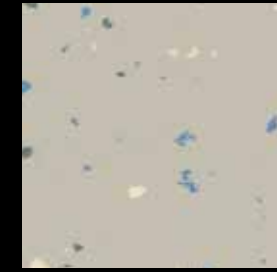
SCREED S 01



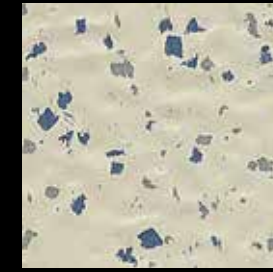
NATURA NA 01



ND - UNI U 99
ND - UNI / LL U 99



GRAIN HG 120



ZEUS Z 640



SCREED S 02



GRANITO G 475



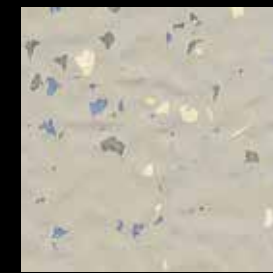
ND - UNI U 27
UNI / LL U 27



NATURA NA 04



NATURA NA 07



ZEUS Z 642
ZEUS / ANT 48 Z 642



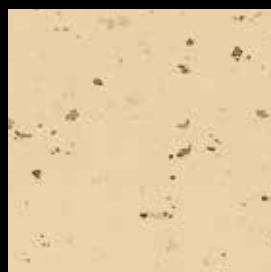
GRAIN HG 102



ND - UNI U 36



GRANITO G 363



GRANITO G 315



ZEUS Z 629



ZEUS Z 628



KAYAR K 58



GRANITO G 478



SCREED S 04



ZEUS Z 636



KAYAR K 27



NATURA NA 03



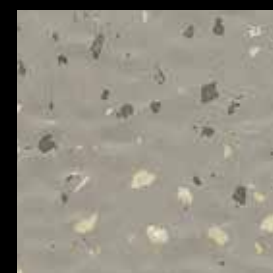
NATURA NA 02



GRAIN HG 101



GRANITO G 474



ZEUS Z 639



ND - UNI U 54



GRAIN HG 104

Weitere Informationen zu den einzelnen Produkten finden Sie auf S. 74 – 77, S. 88 – 89 und S. 91

objectflor ist exklusiver Vertriebspartner der ARTIGO-MONDO Gruppe in Deutschland und Belgien.



ZEUS Z 655



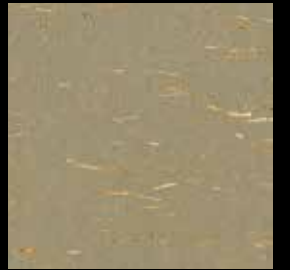
NATURA NA 10



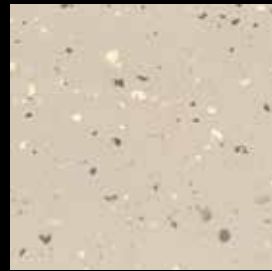
BS CLASSIC G 816



ND - UNI U 129



KAYAR K 38



GRANITO G 368



BS CLASSIC G 810



NATURA NA 08



NATURA NA 05



ND - UNI U 128



KAYAR K 103
KAYAR / LL K 103



GRANITO G 477



BS CLASSIC G 811



LAVA L 03



KAYAR K 54



NATURA NA 11



KAYAR K 48



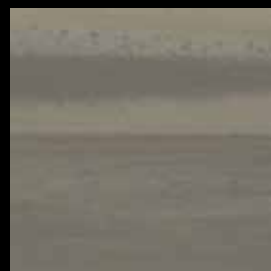
ND - UNI U 55



ND - UNI U 39



SCREED S 03



NATURA NA 09



BS CLASSIC G 815



ND - UNI U 124



ND - UNI U 56



ZEUS Z 633



KAYAR K 39



LAVA L 02



GRAIN HG 108



LAVA L 01



LAVA L 06



ZEUS Z 647



GRAIN HG 110



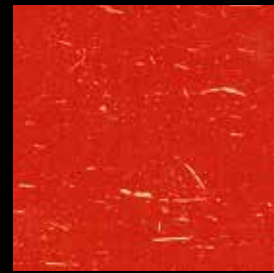
ZEUS Z 651



ND - UNI U 123



ND - UNI U 13



KAYAR K 74



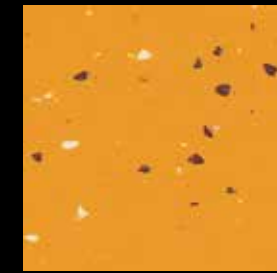
ZERO.4 Y 510



GRANITO G 365



ND - UNI U 95



GRANITO G 472



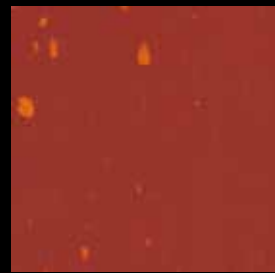
ND - UNI U 108



NATURA NA 06



BS CLASSIC M 123



GRAIN HG 109



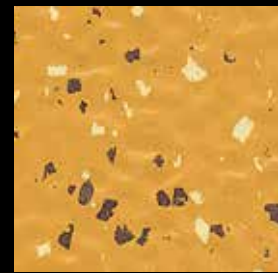
ND - UNI U 130



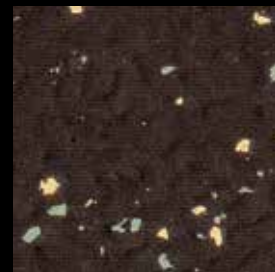
BS CLASSIC Y 510



BS CLASSIC Y 507



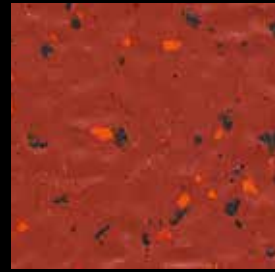
ZEUS Z 637



ZEUS



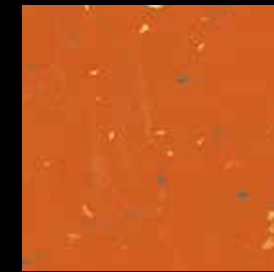
ND - UNI U 14



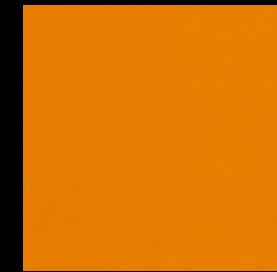
ZEUS Z 631



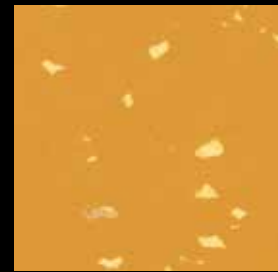
BS CLASSIC R 922
BS STRONG R 922



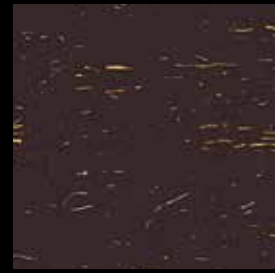
GRANITO G 367



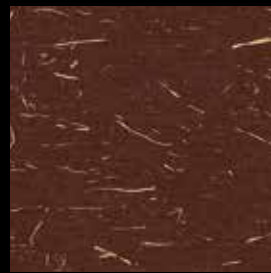
ND - UNI U 105
ND - UNI / LL U 105



GRAIN HG 111



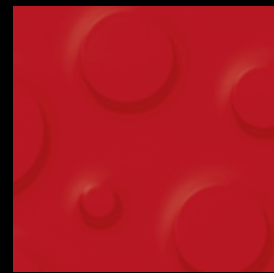
KAYAR K 102



KAYAR K 63
KAYAR / LL K 63



ZERO.4 R 960



ZERO.4 R 922



KAYAR K 70



ZEUS Z 648



KAYAR K 71



ND - UNI U 11



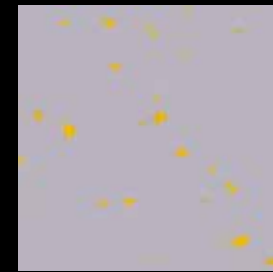
GRAIN HG 105



GRANITO G 480
GRANITO / ANT 48 G 480
GRANITO ELASTIC G 480



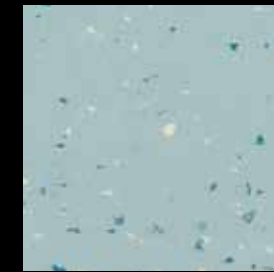
ND - UNI U 20



GRAIN HG 103



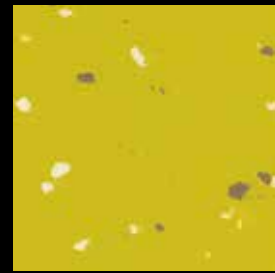
GRAIN HG 116



GRANITO G 371



GRAIN HG 117



GRAIN HG 106



GRANITO G 473



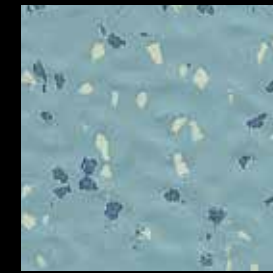
GRAIN HG 115



GRANITO G 378



BS CLASSIC B 212



ZEUS Z 635



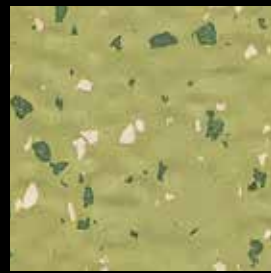
GRANITO G 372
GRANITO / ANT 48 G 372



GRAIN HG 112



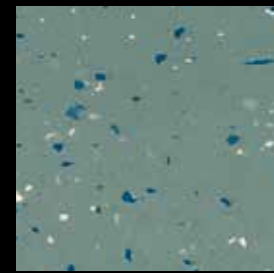
ZEUS G 654



ZEUS Z 634



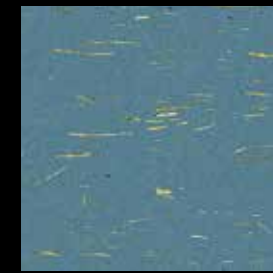
GRAIN HG 114



GRANITO G 336
GRANITO / ANT 48 G 336



BS CLASSIC B 218



KAYAR K 64



GRAIN HG 113



GRAIN HG 107



KAYAR K 72



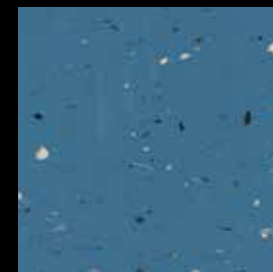
BS CLASSIC V 755



ND - UNI U 106



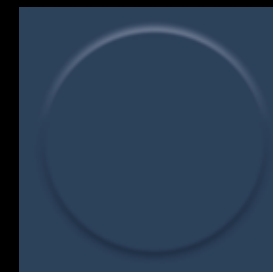
GRAIN HG 118



GRANITO G 342



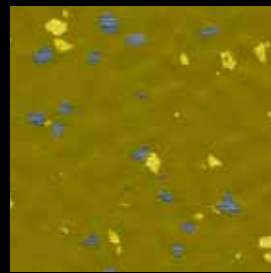
ND - UNI U 18



BS CLASSIC B 207
BS STRONG B 207



ND - UNI U 107



ZEUS Z 652



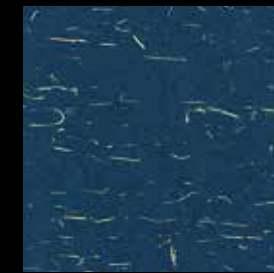
BS CLASSIC V 713



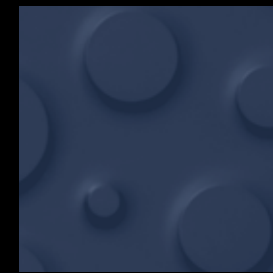
KAYAR K 61



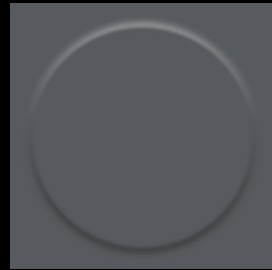
ZEUS Z 653



KAYAR K 62



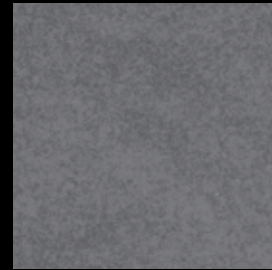
ZERO.4 B 207



BS CLASSIC G 805
BS STRONG G 805



KAYAR K 21
KAYAR / LL K 21



SCREED S 05



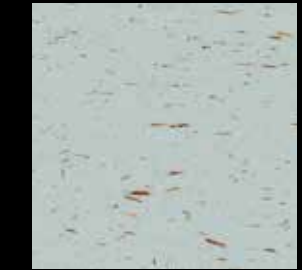
BS CLASSIC G 820
BS STRONG G 820



ZEUS Z 650



GRANITO G 370



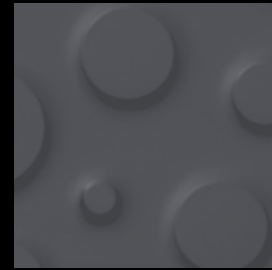
KAYAR K 49



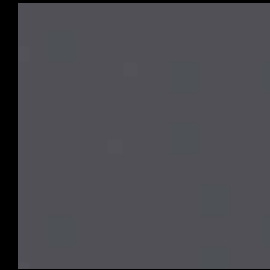
GRANITO G 476
GRANITO ELASTIC G 476



ND - UNI U 110



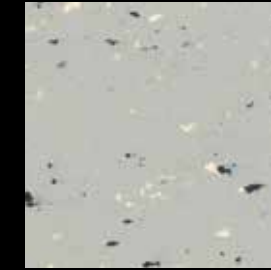
ZERO.4 G 805



ND - UNI U 21
ND - UNI / LL U 21



ND - UNI U 109



GRANITO G 305
GRANITO / ANT 48 G 305



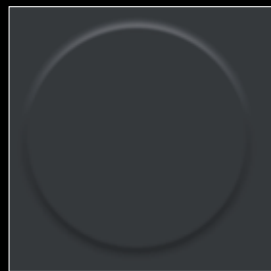
BS CLASSIC G 814



ND - UNI U 26



KAYAR K 01



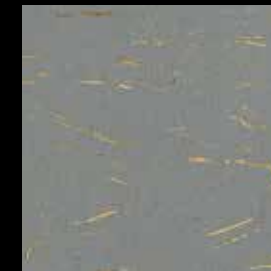
BS CLASSIC G 847
BS STRONG G 847



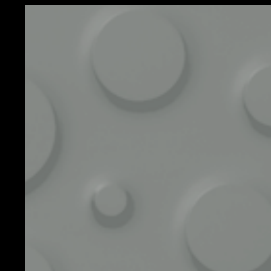
GRAIN HG 122



LAVA L 05



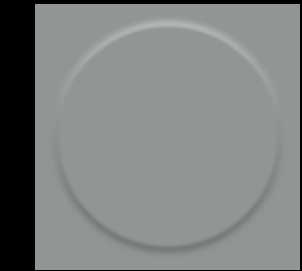
KAYAR K 17
KAYAR / LL K 17



ZERO.4 G 804



ND - UNI U 16



BS CLASSIC G 804
BS STRONG G 804



KAYAR K 00



NATURA NA 12



ZEUS Z 641



SCREED S 06



ND - UNI U 17
UNI / LL U 17



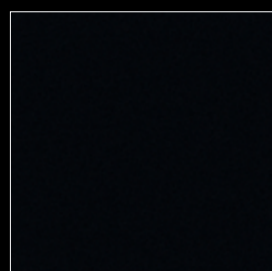
GRANITO G 306
GRANITO / ANT 48 G 306



GRAIN HG 119



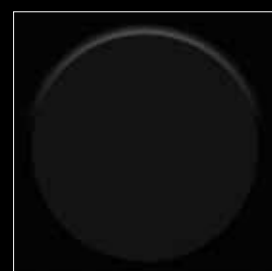
GRAIN HG 121



ND - UNI U 00



ZERO.4 N 004



BS CLASSIC N 004
BS STRONG N 004



LAVA L 04



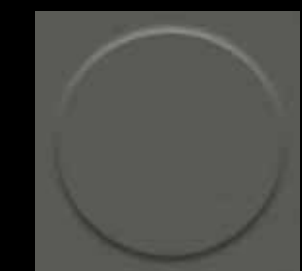
GRANITO G 308
GRANITO / ANT 48 G 308
GRANITO ELASTIC G 308



ZEUS Z 649



ZEUS Z 638



BS CLASSIC G 813

Weitere Informationen zu den einzelnen Produkten finden Sie auf S. 74 – 77, S. 88 – 89 und S. 91

objectfloor ist exklusiver Vertriebspartner der ARTIGO-MONDO Gruppe in Deutschland und Belgien.



Technik

objectflor steht für qualitativ hochwertige Bodenbeläge. Über 1.000 Bodenbeläge und Zubehör sind lagerhaltig verfügbar. Dafür stellen wir Ihnen umfangreiche technische Unterlagen und Zertifikate zur Verfügung und unterstützen Sie bei Ausschreibungen. Bei persönlichen Gesprächen und in speziellen Seminaren, auf Messen und Veranstaltungen haben Sie die Möglichkeit objectflor Bodenbeläge kennen zu lernen. Unsere Mitarbeiter sind jederzeit motiviert, alle Fragen zu klären.

objectflor Bodenbeläge bieten die Basis für anspruchsvolle Projekte. Daneben ist die fachgerechte Verlegung von Fußbodenbelägen eine der wichtigsten Voraussetzungen, um hochwertige, langlebige Ergebnisse zu erzielen. Informieren Sie sich bei uns, welche praktischen, technischen und baurechtlichen Anforderungen zu beachten sind und wie sich eventuelle Probleme bei der Verlegung eines elastischen Bodenbelags lösen lassen.

- Technische Datenblätter
- Verlegehinweise
- Reinigungs- und Pflegeanleitung
- Klebstoffempfehlung
- Ausschreibungsempfehlungen
- Zertifikate
- Leistungserklärungen/DoP

Oberflächenvergütung: Schutz und Kostenreduzierung

objectflor Bodenbeläge sind, je nach den technischen Erfordernissen, schon werkseitig mit einer PUR-Oberflächenvergütung versehen. Das erleichtert die Reinigung und bedeutet damit geringere Reinigungskosten über den gesamten Lebenszyklus.

PUR – verstärkte Polyurethanvergütung

Die PUR-Vergütung erleichtert die Reinigung und Pflege. Eine Einpflege ist nicht nötig.

TXL – Oberflächenverdichtung

Postvulkanisationsbehandlung bei Kautschukböden, welche die Dichte und Widerstandsfähigkeit der Oberfläche erhöht.

PRO – Polymer-Oberflächenvergütung

UV-vernetzte Vergütung bei Kautschukböden für besseren Schutz und höhere Widerstandsfähigkeit.

Alle aktuellen Daten sind einfach im Internet über www.objectflor.de zu erhalten.

Unsere Anwendungstechnik erreichen Sie unter
Tel. +49 (0) 2236 96633-400
info@objectflor.de

EXPONA Design-Bodenbeläge für den Einsatz im Objekt

EXPONA Design-Bodenbeläge für den Einsatz im Wohnbereich /
Objekten mit mittlerer Beanspruchung und Nutzung

EXPONA Design-Flächenbelag
für den Einsatz im Objekt

Eigenschaften	Norm	Maßeinheit	EXPONA DESIGN	EXPONA COMMERCIAL
Belagsart	EN ISO 10582		Heterogenbelag, PVC	Heterogenbelag, PVC
Oberflächenvergrüung			PUR	PUR
Farben			80	80
Flächengewicht	EN ISO 23997	g/m ²	5100	4290
Klassifizierung	EN ISO 10874		23, 34, 43 ** 	23, 33, 42 **
Gesamtdicke	EN ISO 24346	mm	3,0	2,5
Nutzschichtdicke	EN ISO 24340	mm	0,7	0,55
Lieferform Planken, Fliesen	EN ISO 24342		24 @ 152,4 x 914,4 mm = 3,34 m ² 14 @ 203,2 x 1219,2 mm = 3,46 m ² 12 @ 304,8 x 914,4 mm = 3,34 m ² 9 @ 609,6 x 609,6 mm = 3,34 m ² 18 @ 152,4 x 1219,2 mm = 3,34 m ² 15 @ 184,2 x 1219,2 mm = 3,37 m ² 18 @ 304,8 x 609,6 mm = 3,34 m ² 16 @ 457,2 x 457,2 mm = 3,34 m ² 8 @ 457,2 x 914,4 mm = 3,34 m ²	36 @ 101,6 x 914,4 mm = 3,34 m ² 24 @ 152,4 x 914,4 mm = 3,34 m ² 14 @ 203,2 x 1219,2 mm = 3,46 m ² 12 @ 304,8 x 914,4 mm = 3,34 m ² 9 @ 609,6 x 609,6 mm = 3,34 m ² 18 @ 152,4 x 1219,2 mm = 3,34 m ² 15 @ 184,2 x 1219,2 mm = 3,37 m ² 12 @ 184,2 x 1524,0 mm = 3,37 m ² 11 @ 203,2 x 1524,0 mm = 3,41 m ² 8 @ 457,2 x 914,4 mm = 3,34 m ²
Lieferform Formatmix Recycled Wood	EN ISO 24342		12 @ 76,2 x 914,4 mm } = 3,62 m ² 12 @ 101,6 x 914,4 mm } 12 @ 152,4 x 914,4 mm }	12 @ 76,2 x 914,4 mm } = 3,62 m ² 12 @ 101,6 x 914,4 mm } 12 @ 152,4 x 914,4 mm }
Lieferform Fliesen in gemischten Größen	EN ISO 24342		–	12 @ 152,4 x 609,6 mm } = 3,34 m ² 12 @ 304,8 x 304,8 mm } 6 @ 304,8 x 609,6 mm }
Maßbeständigkeit	EN ISO 23999	%	< 0,1	< 0,1
Resteindruck	EN ISO 24343-1	mm	0,05 ***	0,05 ***
Farbbeständigkeit gegenüber künstl. Licht	EN ISO 105-B02	Stufe	≥ 6	≥ 6
Brandverhalten	EN 13501-1		B _n - s1	B _n - s1
Rutschhemmung	DIN 51130 EN 13893		R10 DS	R10 DS
Trittschallverbesserungsmaß	EN ISO 10140-3	dB	3	2
Wärmedurchlasswiderstand	EN 12667 ISO 8302	m ² /W	0,02	0,02
Elektrostatisches Verhalten beim Begehen	EN 1815	kV	< 2	< 2
Ableitwiderstand	EN 1081	Ohm	ca. 10 ¹¹	ca. 10 ¹¹
Chemikalienbeständigkeit	EN ISO 26987		*	*
Verschleißgruppe	EN ISO 10582		Typ I	Typ I
Stuhlrolleneignung	ISO 4918		ja, Typ W, EN 12529	ja, Typ W, EN 12529
Fußbodenheizung	EN 1264-2		geeignet, max. 27 °C	geeignet, max. 27 °C
Emissionstest nach AgBB-Schema			sehr emissionsarm	sehr emissionsarm
Umwelt-Produktdeklaration	EN 15804 fDES EPD		DGNB Navigator / www.dgnb-navigator.de SFEC / www.solspvcpro.com	DGNB Navigator / www.dgnb-navigator.de SFEC / www.solspvcpro.com
CE	EN 14041			

* Beständig in Abhängigkeit von Konzentration und Einwirkzeit, bei verstärkter Einwirkung von Ölen, Fetten, Säuren, Laugen und anderen aggressiven Chemikalien ist Rücksprache erforderlich.
** ausgeschlossen Fahrverkehr
*** Gemittelter Prüfwert aus der laufenden Produktion

Registrierungs-Code
9483HM
www.dgnb-navigator.de

Registrierungs-Code
M4GRP4
www.dgnb-navigator.de

Eigenschaften	Norm	Maßeinheit	EXPONA DOMESTIC	EXPONA FLOW
Belagsart	EN ISO 10582		Heterogenbelag, PVC	Heterogenbelag, PVC
Oberflächenvergrüung			PUR	PUR
Farben			50	50
Flächengewicht	EN ISO 23997	g/m ²	3680	2660
Klassifizierung	EN ISO 10874		23, 32, 41 ** 	23, 34, 43
Gesamtdicke	EN ISO 24346	mm	2,0	2,0
Nutzschichtdicke	EN ISO 24340	mm	0,4	0,7
Lieferform Planken, Fliesen	EN ISO 24342		36 @ 101,6 x 914,4 mm = 3,34 m ² 24 @ 152,4 x 914,4 mm = 3,34 m ² 18 @ 152,4 x 1219,2 mm = 3,34 m ² 15 @ 184,2 x 1219,2 mm = 3,37 m ² 14 @ 203,2 x 1219,2 mm = 3,46 m ² 9 @ 609,6 x 609,6 mm = 3,34 m ² 18 @ 304,8 x 609,6 mm = 3,34 m ² 16 @ 457,2 x 457,2 mm = 3,34 m ²	–
Lieferform Bahnen	EN ISO 24341		–	2 m x 20 m / 40 m ²
Maßbeständigkeit	EN ISO 23999	%	< 0,1	–
Resteindruck	EN ISO 24343-1	mm	0,05 ***	≤ 0,1
Farbbeständigkeit gegenüber künstl. Licht	EN ISO 105-B02	Stufe	≥ 6	≥ 6
Brandverhalten	EN 13501-1		B _n - s1	B _n - s1
Rutschhemmung	DIN 51130 EN 13893		R10 DS	R10 DS
Trittschallverbesserungsmaß	EN ISO 10140-3	dB	2	bis zu 4
Wärmedurchlasswiderstand	EN 12667 ISO 8302	m ² /W	0,02	0,02
Elektrostatisches Verhalten beim Begehen	EN 1815	kV	< 2	< 2
Ableitwiderstand	EN 1081	Ohm	ca. 10 ¹¹	–
Chemikalienbeständigkeit	EN ISO 26987		*	*
Verschleißgruppe	EN ISO 10582		Typ I	Typ I
Stuhlrolleneignung	ISO 4918		ja, Typ W, EN 12529	ja, Typ W, EN 12529
Fußbodenheizung	EN 1264-2		geeignet, max. 27 °C	geeignet, max. 27 °C
Emissionstest nach AgBB-Schema			sehr emissionsarm	sehr emissionsarm
Umwelt-Produktdeklaration	EN 15804 fDES EPD		DGNB Navigator / www.dgnb-navigator.de SFEC / www.solspvcpro.com	DGNB Navigator / www.dgnb-navigator.de SFEC / www.solspvcpro.com
CE	EN 14041			

* Beständig in Abhängigkeit von Konzentration und Einwirkzeit, bei verstärkter Einwirkung von Ölen, Fetten, Säuren, Laugen und anderen aggressiven Chemikalien ist Rücksprache erforderlich.
** ausgeschlossen Fahrverkehr
*** Gemittelter Prüfwert aus der laufenden Produktion

Registrierungs-Code
T5ND4S
www.dgnb-navigator.de

Registrierungs-Code
SR5LEF
www.dgnb-navigator.de

EXPONA Design-Bodenbeläge für lose oder schwimmende Verlegung

Eigenschaften	Norm	Maßeinheit	EXPONA SIMPLAY	Simplay ACOUSTIC CLIC
Belagsart	EN ISO 10582		Heterogenbelag, PVC Selbstliegender Boden ohne Kleben	Heterogenbelag, PVC EN 14085, Bodenpaneele für lose Verlegung, mit rückseitiger Trittschallkaschierung
Oberflächenvergütung			PUR	PUR
Farben			40	24
Flächengewicht	EN ISO 23997	g/m ²	8000	7300
Klassifizierung	EN ISO 10874		23, 34, 43 ** 	23, 32
Gesamtdicke	EN ISO 24346	mm	5,0	6,7
Nutzschichtdicke	EN ISO 24340	mm	0,7	0,4 (Dekorschichtdicke 2,0 mm)
Lieferform Fliesen	EN ISO 24342		10 @ 304,8 x 609,6 mm = 1,86 m ² 6 @ 600,0 x 600,0 mm = 2,16 m ² 4 @ 914,4 x 914,4 mm = 3,34 m ²	–
Lieferform Planken	EN ISO 24342		10 @ 177,8 x 1219,2 mm = 2,17 m ² 8 @ 185,0 x 1505,0 mm = 2,23 m ²	–
Lieferform Paneele	EN ISO 24342		–	8 @ 305,0 x 915,0 mm = 2,23 m ² 8 @ 230,0 x 1235,0 mm = 2,27 m ² 8 @ 305,0 x 1235,0 mm = 3,01 m ²
Maßbeständigkeit	EN ISO 23999	%	< 0,1	–
Resteindruck	EN ISO 24343-1	mm	0,05 ***	0,05 ***
Farbbeständigkeit gegenüber künstl. Licht	EN ISO 105-802	Stufe	≥ 6	≥ 6
Brandverhalten	EN 13501-1		B _n - s1	B _n - s1
Rutschhemmung	DIN 51130 EN 13893		R10 DS	R10 DS
Trittschallverbesserungsmaß	EN ISO 10140-3	dB	9	20
Wärmedurchlasswiderstand	EN 12667 ISO 8302	m ² /w	0,0226	0,03
Elektrostatisches Verhalten beim Begehen	EN 1815	kV	< 2	< 2
Ableitwiderstand	EN 1081	Ohm	ca. 10 ¹¹	–
Maßänderung bei Veränderung der Luftfeuchte	EN ISO 10582		–	< 0,2 %
Chemikalienbeständigkeit	EN ISO 26987		*	*
Verschleißgruppe	EN ISO 10582		Typ I	Typ I
Stuhlleneignung	ISO 4918		ja, Typ W, EN 12529	ja, Typ W, EN 12529
Fußbodenheizung	EN 1264-2		geeignet, max. 27 °C	geeignet, max. 27 °C
Emissionstest nach AgBB-Schema			sehr emissionsarm	sehr emissionsarm
Umwelt-Produktdeklaration	EN 15804 fDES EPD		DGNB Navigator / www.dgnb-navigator.de SFEC / www.solspvcpro.com	–
CE	EN 14041			

* Beständig in Abhängigkeit von Konzentration und Einwirkzeit, bei verstärkter Einwirkung von Ölen, Fetten, Säuren, Laugen und anderen aggressiven Chemikalien ist Rücksprache erforderlich.
** ausgeschlossen Fahrverkehr
*** Gemittelter Prüfwert aus der laufenden Produktion

EXPONA SIMPLAY

100% WATERPROOF

EXPONA Selbstliegende Teppich- und Sauberlaufplanken für lose Verlegung

Eigenschaften	Norm	Maßeinheit	EXPONA SIMPLAY Selbstliegende Teppichplanken	EXPONA SIMPLAY Selbstliegende Sauberlaufplanken
Belagsart	EN 1307		textiler Bodenbelag	textiler Bodenbelag
Strapazierwert	EN 1307			
Komfortwert	EN 1307		LCS	LC4
Flächengewicht	ISO 8543	g/m ²	5080 +/- 15%	4280 +/- 10%
Gesamtdicke	ISO 1765	mm	8,5	9,0 +/- 10%
Lieferform Planken	EN 1307	mm	10 @ 177,8 x 1219,2 = 2,17 m ²	10 @ 177,8 x 1219,2 = 2,17 m ²
Dimensionsstabilität	EN 986	%	≤ 0,2	≤ 0,2
Herstellungsmethode	EN 1307 ISO 2424		getuftet	getuftet
Oberflächengestaltung	EN 1307		meliert	meliert
Polmaterial	EN 1307		100% Polyamid SDN / ECONYL 	100% Polyamid PA6
Polgewicht	ISO 8543	g/m ²	1160	1200
Polhöhe	EN 1307	mm	5,5	6,2
Rückenausrüstung	EN 1307		Bitumenschwerbeschichtung	Bitumenschwerbeschichtung
Noppenanzahl	ISO 1763	m ²	178.000	132.000
Treppeneignung	EN 1307		nein	ja (mit Kantenprofil)
Farbbeständigkeit gegenüber künstlichem Licht	EN ISO 105-802	Stufe	≥ 5	≥ 5
Farbchtheit gegen Reibung	EN ISO 105 X12		≥ 4	≥ 4
Farbchtheit gegen Wasser	EN ISO 105 E01		≥ 4	≥ 4
Brandverhalten	EN 13501-1		B _n - s1	B _n - s1
Rutschhemmung	EN 13893		DS	DS
Trittschallabsorption	ISO 717-2	aW dB	ca. 24	ca. 25
Wärmedurchlasswiderstand	ISO 8302	m ² /w	ca. 0,07	ca. 0,109
Elektrostatisches Verhalten beim Begehen	ISO 6356	kV	< 2	< 2
Ableitwiderstand	ISO 10965	Ohm	< 10 ⁹	< 10 ⁹
Stuhlleneignung	EN 985		ja	–
Fußbodenheizung	EN 1264-2		geeignet, max. 27 °C	geeignet, max. 27 °C
CE	EN 14041			

Homogene Bodenbeläge für den Einsatz im Objekt

Eigenschaften	Norm	Maßeinheit	Homogener Vinyl-Bodenbelag			Homogener Vinyl-Bodenbelag				
			POLYFLOR PRIMUS 2000 PUR		POLYFLOR ULTRA XL PUR		POLYFLOR PRESTIGE PUR	POLYFLOR TREND PUR	POLYFLOR MYSTIQUE PUR	POLYFLOR PEARLAZZO PUR
					2,0 mm	1,5 mm				
Belagsart	EN ISO 10581		Homogenbelag, PVC		Homogenbelag, PVC		Homogenbelag, PVC	Homogenbelag, PVC	Homogenbelag, PVC	Homogenbelag, PVC
Oberflächenvergütung			PUR		PUR		PUR	PUR	PUR	PUR
Musterung			richtungsorientiert, marmoriert		richtungsorientiert, marmoriert		richtungsfrei, chippgemustert	richtungsfrei, chippgemustert	richtungsfrei, chippgemustert	richtungsfrei, chippgemustert
Farben			18	20	9	16	12	16	24	
Flächengewicht	EN ISO 23997	g/m ²	3550	3200	2360	2950	3250	3250	2950	
Klassifizierung	EN ISO 10874		23, 34, 43 	23, 34, 43 	23, 32, 41 	23, 34, 43 	23, 34, 43 	23, 34, 43 	23, 34, 43 	
Gesamtdicke	EN ISO 24346	mm	2,0	2,0	1,5	2,0	2,0	2,0	2,0	
Lieferform Bahnen	EN ISO 24341		2 m x 20 m / 40 m ²	2 m x 20 m / 40 m ²	2 m x 27,5 m / 55 m ²	2 m x 20 m / 40 m ²	2 m x 20 m / 40 m ²	2 m x 20 m / 40 m ²	2 m x 20 m / 40 m ²	
Lieferform Fliesen	EN ISO 24342		608 x 608 mm / 5,17 m ²	608 x 608 mm / 5,17 m ²	–	608 x 608 mm / 5,17 m ²	608 x 608 mm / 5,17 m ²	608 x 608 mm / 5,17 m ²	–	
Resteindruck	EN ISO 24343-1	mm	≤ 0,1	≤ 0,1		≤ 0,1	≤ 0,1	≤ 0,1	≤ 0,1	
Farbbeständigkeit gegenüber künstl. Licht	EN ISO 105-B02	Stufe	≥ 6	≥ 6		≥ 6	≥ 6	≥ 6	≥ 6	
Brandverhalten	EN 13501-1		B _n - s1	B _n - s1		B _n - s1	B _n - s1	B _n - s1	B _n - s1	
Rutschhemmung	DIN 51130 EN 13893		R9 DS	R9 DS		R9 DS	R9 DS	R9 DS	R9 DS	
Trittschallverbesserungsmaß	EN ISO 10140-3	dB	2	2		2	2	2	2	
Wärmedurchlasswiderstand	EN 12667 ISO 8302	m ² k/w	0,01	0,01		0,01	0,01	0,01	0,01	
Elektrostatisches Verhalten beim Begehen	EN 1815	kV	< 2	< 2		< 2	< 2	< 2	< 2	
Chemikalienbeständigkeit	EN ISO 26987		*	*		*	*	*	*	
Verschleißgruppe	EN ISO 10581		Typ II	Typ II		Typ I	Typ I	Typ I	Typ I	
Stuhllötleneignung	ISO 4918		ja, Typ W, EN 12529	ja, Typ W, EN 12529		ja, Typ W, EN 12529	ja, Typ W, EN 12529	ja, Typ W, EN 12529	ja, Typ W, EN 12529	
Fußbodenheizung	EN 1264-2		geeignet, max. 27 °C	geeignet, max. 27 °C		geeignet, max. 27 °C	geeignet, max. 27 °C	geeignet, max. 27 °C	geeignet, max. 27 °C	
Emissionstest nach AgBB-Schema			sehr emissionsarm	sehr emissionsarm		sehr emissionsarm	sehr emissionsarm	sehr emissionsarm	sehr emissionsarm	
CE	EN 14041									

* Beständig in Abhängigkeit von Konzentration und Einwirkzeit, bei verstärkter Einwirkung von Ölen, Fetten, Säuren, Laugen und anderen aggressiven Chemikalien ist Rücksprache erforderlich.



Alle Vinylbeläge von POLYFLOR stellen eine durchgängige, undurchlässige und hygienische Bodenbelags-Lösung dar, und können bei Einhaltung der empfohlenen Reinigungs-verfahren und Verwendung der zugelassenen Reinigungsprodukte zuverlässig gereinigt werden. Ein effektives Reinigungssystem bietet den besten Schutz gegen Infektionen.

Ableitfähige und leitfähige Bodenbeläge für den Einsatz im Objekt

Eigenschaften	Norm	Maßeinheit	Elektrisch leitfähiger Bodenbelag		Elektrisch leitfähiger Bodenbelag	
			POLYFLOR SD		POLYFLOR FINESSE SD	POLYFLOR OHMEGA EC
Belagsart	EN ISO 10581		Homogenbelag, PVC		Homogenbelag, PVC	
Oberflächenvergütung			-		-	
Musterung			richtungsorientiert, marmoriert		richtungsfrei, chippgemustert	
Farben			6		5	
Besondere Eigenschaften			ableitfähig		ableitfähig	
Flächengewicht	EN ISO 23997	g/m ²	3400		3030	
Klassifizierung	EN ISO 10874		34, 43 		34, 43 	
Gesamtdicke	EN ISO 24346	mm	2,0		2,0	
Lieferform Bahnen	EN ISO 24341		2 m x 20 m / 40 m ²		2 m x 20 m / 40 m ²	
Lieferform Fliesen	EN ISO 24342		608 x 608 mm / 5,17 m ²		608 x 608 mm / 5,17 m ²	
Resteindruck	EN ISO 24343-1	mm	≤ 0,1		≤ 0,1	
Farbbeständigkeit gegenüber künstl. Licht	EN ISO 105-B02	Stufe	≥ 6		≥ 6	
Brandverhalten	EN 13501-1		B ₀ - s1		B ₀ - s1	
Rutschhemmung	DIN 51130 EN 13845		R9 DS		R9 DS	
Elektrostatisches Verhalten beim Begehen	EN 1815	kV	< 2		< 2	
Ableitwiderstand	EN 1081	Ohm	< 1 x 10 ⁹		< 1 x 10 ⁹	
Chemikalienbeständigkeit	EN ISO 26987		*		*	
Verschleißgruppe	EN ISO 10581		Typ II		Typ I	
Stuhllangleignung	ISO 4918		ja, Typ W, EN 12529		ja, Typ W, EN 12529	
Fußbodenheizung	EN 1264-2		geeignet, max. 27 °C		geeignet, max. 27 °C	
Emissionstest nach AgBB-Schema			sehr emissionsarm		sehr emissionsarm	
CE	EN 14041					

* Beständig in Abhängigkeit von Konzentration und Einwirkzeit, bei verstärkter Einwirkung von Ölen, Fetten, Säuren, Laugen und anderen aggressiven Chemikalien ist Rücksprache erforderlich.

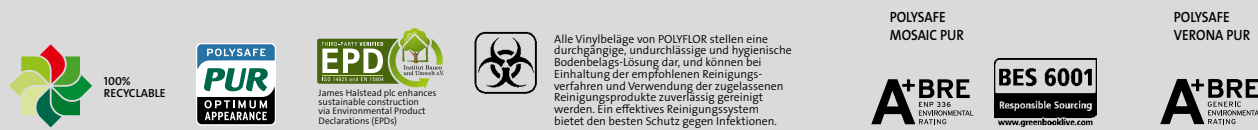


Alle Vinylbeläge von POLYFLOR stellen eine durchgängige, undurchlässige und hygienische Bodenbelags-Lösung dar, und können bei Einhaltung der empfohlenen Reinigungsverfahren und Verwendung der zugelassenen Reinigungsprodukte zuverlässig gereinigt werden. Ein effektives Reinigungssystem bietet den besten Schutz gegen Infektionen.

Sicherheits-Bodenbeläge für den Einsatz im Objekt

Eigenschaften	Norm	Maßeinheit	Sicherheits-Bodenbelag	
			POLYSAFE MOSAIC PUR	POLYSAFE VERONA PUR
Belagsart	EN 13845		PVC Belag mit partikelbasiertem erhöhten Gleitwiderstand	PVC Belag mit partikelbasiertem erhöhten Gleitwiderstand
Oberflächenvergütung			PUR	PUR
Musterung			richtungsfrei, chipgemustert	richtungsfrei, chipgemustert
Farben			10	18
Besondere Eigenschaften			Sicherheitsbelag	Karborund-Partikel freier Sicherheitsbelag
Flächengewicht	EN ISO 23997	g/m ²	2400	2600
Klassifizierung	EN ISO 10874		23, 34, 43 	23, 34, 43
Gesamtdicke	EN ISO 24346	mm	2,0	2,0
Nutzschichtdicke	EN ISO 24340	mm	0,7	–
Lieferform Bahnen	EN ISO 24341		2 m x 20 m / 40 m ²	2 m x 20 m / 40 m ²
Resteindruck	EN ISO 24343-1	mm	≤ 0,1	≤ 0,1
Farbbeständigkeit gegenüber künstl. Licht	EN ISO 105-B02	Stufe	≥ 6	≥ 6
Brandverhalten	EN 13501-1		B _{fl} - s1	B _{fl} - s1
Rutschhemmung	DIN 51130 EN 13845		R10 ESf	R10 ESf
Trittschallverbesserungsmaß	EN ISO 10140-3	dB	2	2
Wärmedurchlasswiderstand	EN 12667 ISO 8302	m ² k/w	0,02	0,02
Elektrostatisches Verhalten beim Begehen	EN 1815	kV	< 2	< 2
Chemikalienbeständigkeit	EN ISO 26987		*	*
Verschleißgruppe	EN 13845		50.000 cycles	50.000 cycles
Stuhlleneignung	ISO 4918		ja, Typ W, EN 12529	ja, Typ W, EN 12529
Fußbodenheizung	EN 1264-2		geeignet, max. 27 °C	geeignet, max. 27 °C
Emissionstest nach AgBB-Schema			sehr emissionsarm	sehr emissionsarm
CE	EN 14041			

* Beständig in Abhängigkeit von Konzentration und Einwirkzeit, bei verstärkter Einwirkung von Ölen, Fetten, Säuren, Laugen und anderen aggressiven Chemikalien ist Rücksprache erforderlich.



Heterogene Bodenbeläge für den Einsatz im Objekt

Eigenschaften	Norm	Maßeinheit	Heterogener Vinyl-Bodenbelag	
			POLYFLOR LIGNO FX PUR	POLYFLOR BLOC PUR
Belagsart	EN ISO 10582		Heterogenbelag, PVC	Heterogenbelag, PVC
Oberflächenvergütung			PUR	PUR
Musterung			Holz	uni
Farben			14	16
Besondere Eigenschaften			–	vollständig pigmentierte, homogene PVC-Nutzschicht
Flächengewicht	EN ISO 23997	g/m ²	2660	2660
Klassifizierung	EN ISO 10874		23, 34, 43 	23, 34, 43
Gesamtdicke	EN ISO 24346	mm	2,0	2,0
Nutzschichtdicke	EN ISO 24340	mm	0,7	0,7
Lieferform Bahnen	EN ISO 24341		2 m x 20 m / 40 m ²	2 m x 20 m / 40 m ²
Resteindruck	EN ISO 24343-1	mm	≤ 0,1	≤ 0,1
Farbbeständigkeit gegenüber künstl. Licht	EN ISO 105-B02	Stufe	≥ 6	≥ 6
Brandverhalten	EN 13501-1		B _{fl} - s1	B _{fl} - s1
Rutschhemmung	DIN 51130 EN 13893		R10 DS	R10 DS
Trittschallverbesserungsmaß	EN ISO 10140-3	dB	4	4
Wärmedurchlasswiderstand	EN 12667 ISO 8302	m ² k/w	0,02	0,02
Elektrostatisches Verhalten beim Begehen	EN 1815	kV	< 2	< 2
Chemikalienbeständigkeit	EN ISO 26987		*	*
Verschleißgruppe	EN ISO 10582		Typ I	Typ I
Stuhlleneignung	ISO 4918		ja, Typ W, EN 12529	ja, Typ W, EN 12529
Fußbodenheizung	EN 1264-2		geeignet, max. 27 °C	geeignet, max. 27 °C
Emissionstest nach AgBB-Schema			sehr emissionsarm	sehr emissionsarm
CE	EN 14041			

* Beständig in Abhängigkeit von Konzentration und Einwirkzeit, bei verstärkter Einwirkung von Ölen, Fetten, Säuren, Laugen und anderen aggressiven Chemikalien ist Rücksprache erforderlich.



Kautschukbodenbeläge mit glatter oder reflexbrechender Oberfläche für den Einsatz im Objekt

Eigenschaften	Norm	Maßeinheit	Anforderung	Plansystem				Plansystem							
				LAVA	NATURA	SCREED	KAYAR	KAYAR LL	MULTIFLOOR / ND - UNI	UNI LL	GRANITO	GRANITO ELASTIC	GRANITO / ANT 48	GRAIN	
Belagsart	EN 1817 EN 1816			EN 1817	EN 1817	EN 1817	EN 1817		EN 1817	EN 1817	EN 1817	EN 1817	EN 1816	EN 1817	EN 1817
Oberflächenvergrüung				TXL	PRO	PRO	PRO		PRO	PRO	PRO	PRO	TXL	-	PRO
Musterung				geprägte Oberfläche mit Steinoptik	glatte Oberfläche mit linearer Marmorierung	gegossener Beton/ Estrich	uni mit Naturfasern		uni mit Naturfasern	uni	uni	kleine Chips	kleine Chips	kleine Chips	Ton-in-Ton Chipeinstreuung
Farben				6	12	6	24		8	30	8	24	4	4	24
Besondere Eigenschaften				-	-	-	-		lose liegend	-	lose liegend	-	Trittschalldämmschicht	ableitfähig	-
Flächengewicht	EN ISO 23997	g/m ²		4700	4800	4900	4900		8600	5200	8300	3300	4800	3300	4800
Klassifizierung	EN ISO 10874			23, 34, 43	23, 34, 43	23, 34, 43	23, 34, 43		23, 34, 43	23, 34, 43	23, 34, 43	23, 34, 43	23, 33	23, 34, 42	23, 34, 43
Gesamtdicke	EN ISO 24346	mm		3,0	3,0	3,0	3,0		5,0	3,0	5,0	2,0	4,15	2,0	3,0
Lieferform Rollen	EN ISO 24341			1,9 m x 10,0 m/19 m ²	1,9 m x 10,0 m/19 m ²	1,9 m x 10,0 m/19 m ²	1,9 m x 10,0 m/19 m ²		-	1,9 m x 10,0 m/19 m ²	-	1,9 m x 14,0 m/26,6 m ²	1,9 m x 10,0 m/19 m ²	1,9 m x 10,0 m/19 m ²	1,9 m x 10,0 m/19 m ²
Lieferform Fliesen	EN ISO 24342			16 @610 x 610 mm/ 5,95 m ²	16 @610 x 610 mm/ 5,95 m ²	16 @610 x 610 mm/ 5,95 m ²	16 @610 x 610 mm/ 5,95 m ²		10 @610 x 610 mm/ 3,72 m ²	16 @610 x 610 mm/ 5,95 m ²	10 @610 x 610 mm/ 3,72 m ²	24 @610 x 610 mm/ 8,93 m ²	-	24 @610 x 610 mm/ 8,93 m ²	16 @610 x 610 mm/ 5,95 m ²
				Gemittelter Prüfwert aus der laufenden Produktion				Gemittelter Prüfwert aus der laufenden Produktion							
Härte	ISO 7619	shore A	≥ 75	90	88	88	90		85	85	85	90	85	85	90
Resteindruck	EN ISO 24343-1	mm	≤ 0,20	0,09	0,08	0,08	0,08		≤ 0,20	0,08	0,20	0,05	0,20	0,08	0,08
Abriebfestigkeit	ISO 4649 Verf. A -5N	mm ³	≤ 250	150	145	165	190		190	165	155	150	170	160	160
Maßbeständigkeit	EN ISO 23999	%	± 0,40 max.	± 0,30	± 0,30	± 0,30	± 0,30		± 0,30	± 0,30	± 0,30	± 0,30	± 0,30	± 0,30	± 0,30
Biessamkeit	EN 435 Verf. A (ø 20 mm)		keine Rißbildung	geeignet	geeignet	geeignet	geeignet		geeignet	geeignet	geeignet	geeignet	geeignet	geeignet	geeignet
Farbbeständigkeit gegenüber künstl. Licht	ISO 105-B02 Verf. 3	Stufe	≥ 6 des Blaumaßstabs ≥ 3 des Graumaßstabs	geeignet	geeignet	geeignet	geeignet		geeignet	geeignet	geeignet	geeignet	geeignet	geeignet	geeignet
Einwirkung glimmender Tabakwaren	EN 1399	Stufe	Verf. A ≥ 4 Verf. B ≥ 3	geeignet	geeignet	geeignet	geeignet		geeignet	geeignet	geeignet	geeignet	geeignet	geeignet	geeignet
Brandklasse	EN 13501-1	Klasse	B _n - s1	C _n - s1	C _n - s1	B _n - s1	B _n - s1		B _n - s1	B _n - s1	B _n - s1	B _n - s1	B _n - s1 - verklebt	B _n - s1	B _n - s1
Rutschhemmung	DIN 51130 EN 13893	Klasse	BGR 181 ≥ 0,30 (DS)	R10 DS	R9 DS	R9 DS	R9 DS		R9 DS	R9 DS	R9 DS	R9 DS	R9 DS	R9 DS	R9 DS
Chemikalienbeständigkeit	EN ISO 26987			beständig*	beständig*	beständig*	beständig*		beständig*	beständig*	beständig*	beständig*	beständig*	beständig*	beständig*
Toxizität der Brandgase	DIN 53436 bei 350 °C			nicht toxisch	nicht toxisch	nicht toxisch	≤ 5, geeignet		≤ 5, geeignet	≤ 5, geeignet	≤ 5, geeignet	≤ 5, geeignet	≤ 5, geeignet	-	≤ 5, geeignet
Elektrostatisches Verhalten beim Begehen	EN 1815	kV		≤ 2 antistatisch	≤ 2 antistatisch	≤ 2 antistatisch	≤ 2 antistatisch		≤ 2 antistatisch	≤ 2 antistatisch	≤ 2 antistatisch	≤ 2 antistatisch	≤ 2 antistatisch	0,2	≤ 2 antistatisch
Trittschallverbesserungsmaß	ISO 140-8 EN ISO 10140-3	dB	up to	≤ 10	≤ 10	≤ 10	≤ 10		≤ 16	≤ 10	≤ 16	≤ 6	≤ 20	≤ 6	≤ 10
Stuhlleneignung	ISO 4918			ja, Typ W, EN 12529	ja, Typ W, EN 12529	ja, Typ W, EN 12529	ja, Typ W, EN 12529		ja, Typ W, EN 12529	ja, Typ W, EN 12529	ja, Typ W, EN 12529	ja, Typ W, EN 12529	ja, Typ W, EN 12529	ja, Typ W, EN 12529	ja, Typ W, EN 12529
Erdableitwiderstand	EN 1081 Verf. A	Ohm	Rv < 10 ⁹ (elektrostatisch ableitend)											< 10 ⁹	
Durchgangswiderstand	IEC 61340-4-1	Ohm	1 x 10 ⁶ - 1 x 10 ⁹ (DIF - ableitend)	> 10 ¹⁰	> 10 ¹⁰	> 10 ¹⁰	> 10 ¹⁰		> 10 ¹⁰	> 10 ¹⁰	> 10 ¹⁰	> 10 ¹⁰	> 10 ¹⁰	DIF - Klasse 1 - Rv	> 10 ¹⁰
Erdableitwiderstand und Oberflächenwiderstand	ESD-S 7.1-1994 ASTM F 150-89	Ohm												10 ⁶ - 10 ⁸	
Isolationswiderstand	VDE 0100	Ohm	≥ 5 x 10 ⁴											≥ 5 x 10 ⁴	
Fußbodenheizung	EN 1264-2			geeignet, max. 27 °C	geeignet, max. 27 °C	geeignet, max. 27 °C	geeignet, max. 27 °C		geeignet, max. 27 °C	geeignet, max. 27 °C	geeignet, max. 27 °C	geeignet, max. 27 °C	geeignet, max. 27 °C	geeignet, max. 27 °C	geeignet, max. 27 °C
Emissionstest nach AgBB-Schema				sehr emissionsarm	sehr emissionsarm	sehr emissionsarm	sehr emissionsarm		sehr emissionsarm	sehr emissionsarm	sehr emissionsarm	sehr emissionsarm	sehr emissionsarm	sehr emissionsarm	sehr emissionsarm
CE	EN 14041														

* Abhängig von Konzentration und Einwirkzeit, bei speziellen Chemikalien ist Rücksprache erforderlich.



GRAIN, GRANITO, KAYAR
KAYAR LL, LAVA
MULTIFLOOR / ND - UNI
UNI LL, NATURA, SCREED



GRAIN
GRANITO
KAYAR
MULTIFLOOR / ND - UNI



GRAIN, GRANITO,
KAYAR, LAVA,
MULTIFLOOR / ND - UNI
NATURA, SCREED



Kautschukbodenbeläge mit profilierter Oberfläche für den Einsatz im Objekt

Eigenschaften	Norm	Maßeinheit	Anforderung	Studsystem			Studsystem		
				BS CLASSIC	BS STRONG	ZERO.4	ZEUS	ZEUS / ANT 48	
Belagsart	EN 12199			EN 12199	EN 12199	EN 12199	EN 12199	EN 12199	
Oberflächenvergütung				TXL	TXL	TXL	TXL	-	
Musterung				uni	uni	uni	Chips	Chips	
Farben				20	7	7	24	2	
Besondere Eigenschaften				Rundnoppen	Rundnoppen, geeignet für Bereiche mit starker Beanspruchung	unregelmäßige, kleine Rundnoppen	-	ableitfähig	
Flächengewicht	EN ISO 23997	g/m ²		3800	5200	4000	5600	5600	
Klassifizierung	EN ISO 10874			23, 32, 41 	23, 34, 43 	23, 32, 41 	23, 34, 43 	23, 34, 43 	
Gesamtdicke	EN ISO 24346	mm		2,7	4,0	3,0	3,5	3,5	
Lieferform Rollen	EN ISO 24341			-	-	-	-	-	
Lieferform Fliesen	EN ISO 24342			24 @ 500 x 500 mm/6 m ²	1000 x 1000 mm	1000 x 1000 mm	1000 x 1000 mm	1000 x 1000 mm	
				Gemittelter Prüfwert aus der laufenden Produktion			Gemittelter Prüfwert aus der laufenden Produktion		
Härte	ISO 7619	shore A	≥ 75	90	90	90	90	85	
Resteindruck	EN ISO 24343-1	mm	≤ 0,20	0,08	0,12	0,10	0,10	0,15	
Abriebfestigkeit	ISO 4649 Verf. A -5N	mm ³	≤ 250	160	160	160	140	160	
Maßbeständigkeit	EN ISO 23999	%	± 0,40 max.	± 0,30	± 0,30	± 0,30	± 0,30	± 0,30	
Biessamkeit	EN 435 Verf. A (ø 20 mm)		keine Rißbildung	geeignet	geeignet	geeignet	geeignet	geeignet	
Farbbeständigkeit gegenüber künstl. Licht	ISO 105-B02 Verf. 3	Stufe	≥ 6 des Blaumaßstabs ≥ 3 des Graumaßstabs	geeignet	geeignet	geeignet	geeignet	geeignet	
Einwirkung glimmender Tabakwaren	EN 1399	Stufe	Verf. A ≥ 4 Verf. B ≥ 3	geeignet	geeignet	geeignet	geeignet	geeignet	
Brandklasse	EN 13501-1	Klasse		B _{fl} - s1	B _{fl} - s1	B _{fl} - s1	B _{fl} - s1	B _{fl} - s1	
Rutschhemmung	DIN 51130 EN 13893	Klasse	BGR 181 ≥ 0,30 (DS)	R9 DS	R9 DS	R9 DS	R9 DS	R9 DS	
Chemikalienbeständigkeit	EN ISO 26987			beständig*	beständig*	beständig*	beständig*	beständig*	
Toxizität der Brandgase	DIN 53436 bei 350 °C			≤ 5, geeignet	≤ 5, geeignet	≤ 5, geeignet	≤ 5, geeignet	-	
Elektrostatisches Verhalten beim Begehen	EN 1815	kV		≤ 2 antistatisch	≤ 2 antistatisch	≤ 2 antistatisch	≤ 2 antistatisch	0,2	
Trittschallverbesserungsmaß	ISO 140-8 EN ISO 10140-3	dB	up to	≤ 8	≤ 10	≤ 8	≤ 12	≤ 12	
Stuhlleneignung	ISO 4918			ja, Typ W, EN 12529	ja, Typ W, EN 12529	ja, Typ W, EN 12529	ja, Typ W, EN 12529	ja, Typ W, EN 12529	
Erdableitwiderstand	EN 1081 Verf. A	Ohm	Rv < 10 ⁹ (elektrostatisch ableitend)					< 10 ⁹	
Durchgangswiderstand	IEC 61340-4-1	Ohm	1 x 10 ⁶ - 1 x 10 ⁹ (DIF - ableitend)	> 10 ¹⁰	> 10 ¹⁰	> 10 ¹⁰	> 10 ¹⁰	DIF - Klasse 1 - Rv	
Erdableitwiderstand und Oberflächenwiderstand	ESD-S 7.1-1994 ASTM F 150-89	Ohm						10 ⁶ - 10 ⁸	
Isolationswiderstand	VDE 0100	Ohm	≥ 5 x 10 ⁴					≥ 5 x 10 ⁴	
Fußbodenheizung	EN 1264-2			geeignet, max. 27 °C	geeignet, max. 27 °C	geeignet, max. 27 °C	geeignet, max. 27 °C	geeignet, max. 27 °C	
Emissionstest nach AgBB-Schema				sehr emissionsarm	sehr emissionsarm	sehr emissionsarm	sehr emissionsarm	sehr emissionsarm	
CE	EN 14041								

* Abhängig von Konzentration und Einwirkzeit, bei speziellen Chemikalien ist Rücksprache erforderlich.



ZEUS



ZEUS



BS CLASSIC
BS STRONG
ZERO.4
ZEUS



EXPONA DESIGN 7104

Westgate-Apotheke, Köln

Einsatzbereiche

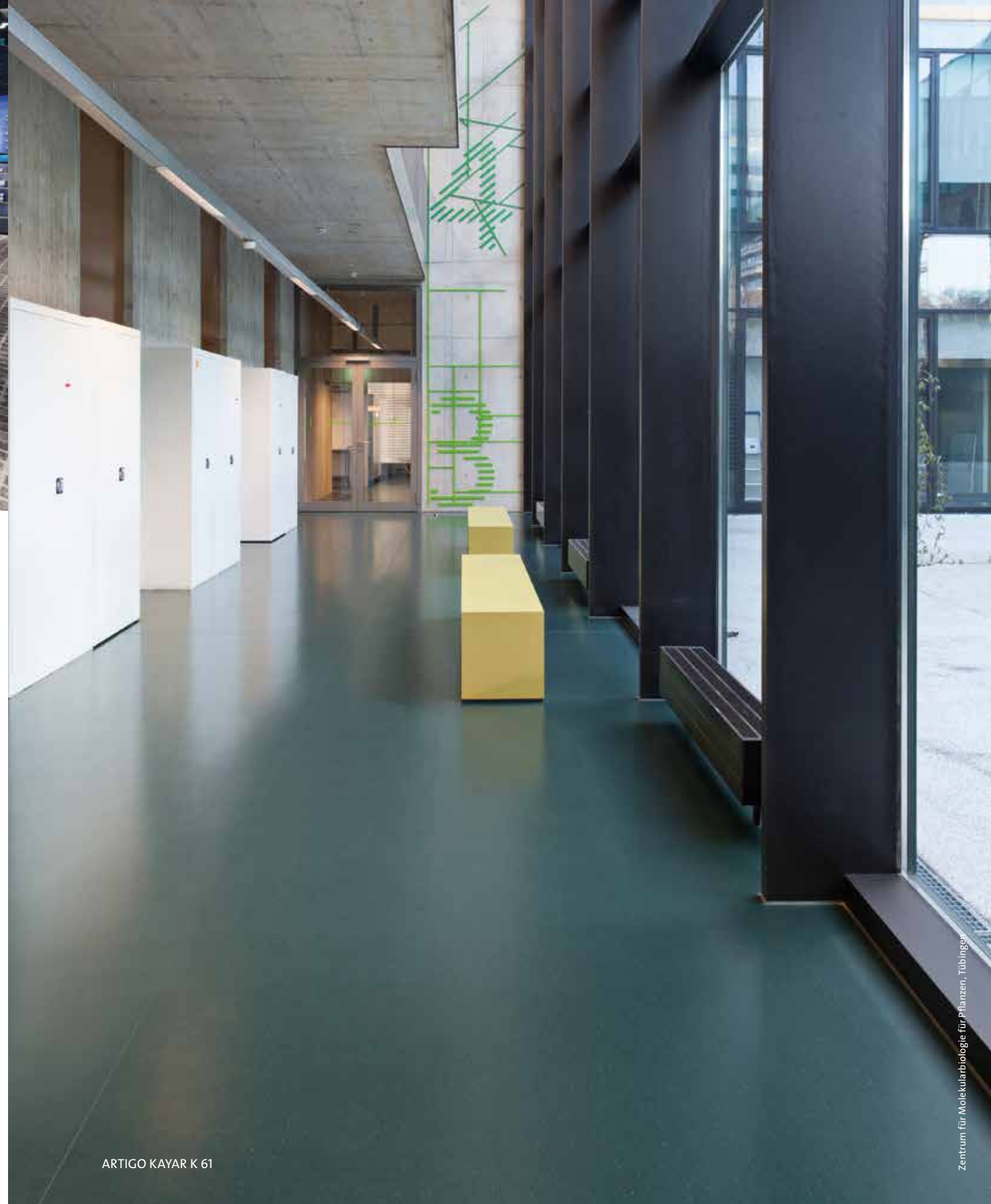
objectflor Bodenbeläge machen die Realisierbarkeit Ihrer Ideen zum Programm. Sie verleihen Räumen Individualität und offerieren eine Vielzahl an praktischen und kreativen Gestaltungsmöglichkeiten. Unsere Partner aus den verschiedensten Bereichen vertrauen seit langen Jahren der Qualität, Kreativität, dem perfekten Service und den maßgeschneiderten Lösungen von objectflor.

Unsere Referenzen belegen, welche wichtige Rolle Bodenbeläge in den Segmenten:

- Health Care
- Ladenbau
- Wohnungsbau
- Bildungswesen
- Hotelgewerbe / Gastronomie

spielen.

Mehr zu den hier gezeigten Referenzen erfahren Sie auch im Internet unter www.objectflor.de



ARTIGO KAYAR K 61

Zentrum für Molekularbiologie für Pflanzen, Tübingen

Einsatzbereiche

EXPONA Design Flooring – Funktion und Emotion

„Die Entscheidung über den Bodenbelag steht bei unseren Planungen ganz vorn. Der Belag steht für Funktion und Emotion. Er beeinflusst maßgeblich die weitere Gestaltung des gesamten Projekts.“

Hubert Günther | Interior-Designer und Praxisplaner
Geschäftsführer pd raumplan GmbH

Die Praxis der Gegenwart und Zukunft ist stärker denn je Individualitätsausdruck des Arztes, die Gestaltung, Attraktivität und mediale Präsenz wichtiger Teil eines Unternehmenskonzeptes: Der Arzt wird Dienstleister, der Patient umworbener Kunde.

Diese veränderten Anforderungen an eine moderne Praxis, heißt es bei einer Praxis-Umplanung zu berücksichtigen.

Im Wettbewerb um den Patienten und den wirtschaftlichen Erfolg ist das subjektive Empfinden der Patienten ein wichtiges Kriterium, ein gelungenes Praxis-Design bedeutet einen Wettbewerbsvorteil.

Eine ganzheitliche gestalterische Idee im Rahmen des Corporate Design, die sich in einem individuellen Erscheinungsbild und einem architektonischen Konzept zeigt, das sich mit der Persönlichkeit des Arztes, seiner Praxis und Arbeitsweise deckt, schafft so einen unverwechselbaren Eindruck.

Im Rahmen der Planung der iDentis Zahnarztpraxis in Berlin wurde im ganzheitlichen Konzept EXPONA DESIGN verwendet. Dark Brushed Oak (Artikel Nr. 6178), ist ein gebürstetes Eichenholz, das der Praxis eine gemütliche, wohnliche Atmosphäre verleiht.



EXPONA DESIGN 6178



POLYFLOR MYSTIQUE PUR 1160 / 1380 / 1400

POLYFLOR Vinyl Flooring – Gezielt gestaltet

Das Logo der Royal Air Force als Inspiration: objectflor-Bodenbeläge aus dem Segment POLYFLOR Vinyl Flooring sind die Basis für das markante Bodendesign im Besuchercafé des britischen Imperial War Museums Duxford.

Auf dem Gelände eines ehemaligen Militärflugplatzes befindet sich das Imperial War Museum Duxford mit einer Ausstellung von Flugzeugen, aber auch von U-Booten und Fahrzeugen. Bis heute starten und landen historische Militärmaschinen auf dem geschichtsträchtigen Flugfeld, das wenige Wochen vor Ende des Ersten Weltkriegs eröffnet wurde und im Zweiten Weltkrieg als eines der Hauptquartiere der US-Luftflotte eine Rolle spielte. Das Militärmuseum gehört zum Londoner Imperial War Museum und bietet anspruchsvolle Ausstellungsarchitektur vom britischen Stararchitekten Sir Norman Foster. Freundlich und in modernem Loftambiente präsentiert sich die Museumsgastronomie „The Armory Café and Kitchen“ mit geweißten Backsteinwänden und Stahlträgern. Bei der Neugestaltung durch das Londoner Designbüro „SHH Architecture and Interior Design“ stand eine individualisierte Bodengestaltung besonders im Fokus.

Monochrom in Grautönen

Auf der 300 Quadratmeter großen Fläche wirken große konzentrische Kreise in bis zu drei verschiedenen Grautönen als Eyecatcher. Sie sind monochrome Varianten der farbigen Kokarden der Royal Air Force, die als Hoheitszeichen zur Kennzeichnung der Flugzeuge dienten. Die Innenarchitekten setzten diese Idee mit dem Homogenbelag POLYFLOR MYSTIQUE PUR um. Der richtungsfreie, chippgemusterte Vinyl-Bodenbelag ist äußerst robust, langlebig, pflegeleicht und hält auch starker Beanspruchung stand.

Entscheidend für die Auswahl dieses Bodenbelags waren jedoch vor allem das ansprechende Design und die Farbpalette mit attraktiven Grauabstufungen. Zugeschnitten wurden die Kreise mit Wasserstrahltechnik in einem Cut-Center. objectflor unterstützt die Planer von Designverlegungen und Intarsien zudem mit maßstabsgerechten CAD-Zeichnungen und bei der Mengenermittlung.



Einsatzbereiche

ARTIGO Rubber Flooring – Vier Farben geben Identität

Welche Architektur brauchen Schulen, damit Schüler besser lernen können? Eine Antwort gibt der Neubau für die Oberstufe der Prälat-Diehl Schule in Groß-Gerau als moderner Lernort.

In der Mediathek laden die mit farbigen Kautschuk ausgekleideten Nischen zum Lesen und Entspannen. Die Schüler sind ganz für sich und haben doch zugleich Blickkontakt zur Eingangshalle. Solch durchdachte Details unterscheiden moderne Lernorte von den funktionalen Schulen früherer Jahrzehnte. Der Neubau für die Oberstufe der Prälat-Diehl Schule in Groß-Gerau bietet Räume zum Wohlfühlen, in denen es sich besser leben, lehren und lernen lässt. Das Gebäude ist technisch innovativ und als Passivhaus vorbildlich für den sparsamen Umgang mit Ressourcen. Aus energetischen Gründen wird mit Nachtauskühlung durch in die Fassade integrierte Öffnungsklappen und großen massiven Betonflächen gearbeitet, die eine abgekühlte Raumtemperatur speichern und zeitverzögert abgeben.

Moderne und lebendige Farben mit Artigo

Diesen rau gestalteten Betonflächen stehen große Fenster, wiederkehrende Kreisformen und markante Farben gegenüber. Die Wahl fiel auf mehr als 6.000 Quadratmeter der zugleich robusten und designorientierten Kautschukböden der ARTIGO-MONDO-Gruppe, die in Deutschland exklusiv von objectflor vertrieben werden. Die moderne Farbrange bot den Gestaltern die Möglichkeit, ganz besondere Akzente zu setzen: „Es ist eine freie Farbwahl von vier Tönen, nicht nach Funktionen oder Farbleitsystemen ausgewählt“, erklärt der Architekt Gerhard Dallendörfer von dem verant-

wortlichen Planungsbüro Loewer + Partner Architekten das Konzept. „Wir wollten zum Beispiel nicht, dass sich die Physiklehrer immer nur in gelben Räumen aufhalten.“ So wechseln die Farben scheinbar zufällig und geben jedem Raum eine eigene Atmosphäre. Neben dem Boden sind die Wände hinter den Waschbecken sehr effektiv mit dem Kautschukbelag der jeweiligen Farbe bezogen. Außerdem tauchen die Farben, von denen zwei als Sonderfarben produziert wurden, dekorativ in den Wand- und Sitznischen auf. Sie bereichern als Kommunikationsräume das Angebot der benötigten Klassenräume, orientieren sich an den Bedürfnissen der Schülerinnen und Schüler und tragen dazu bei, dem Schulgebäude eine Identität zu geben.



Sonderfarbe



ARTIGO GRAIN HG 114

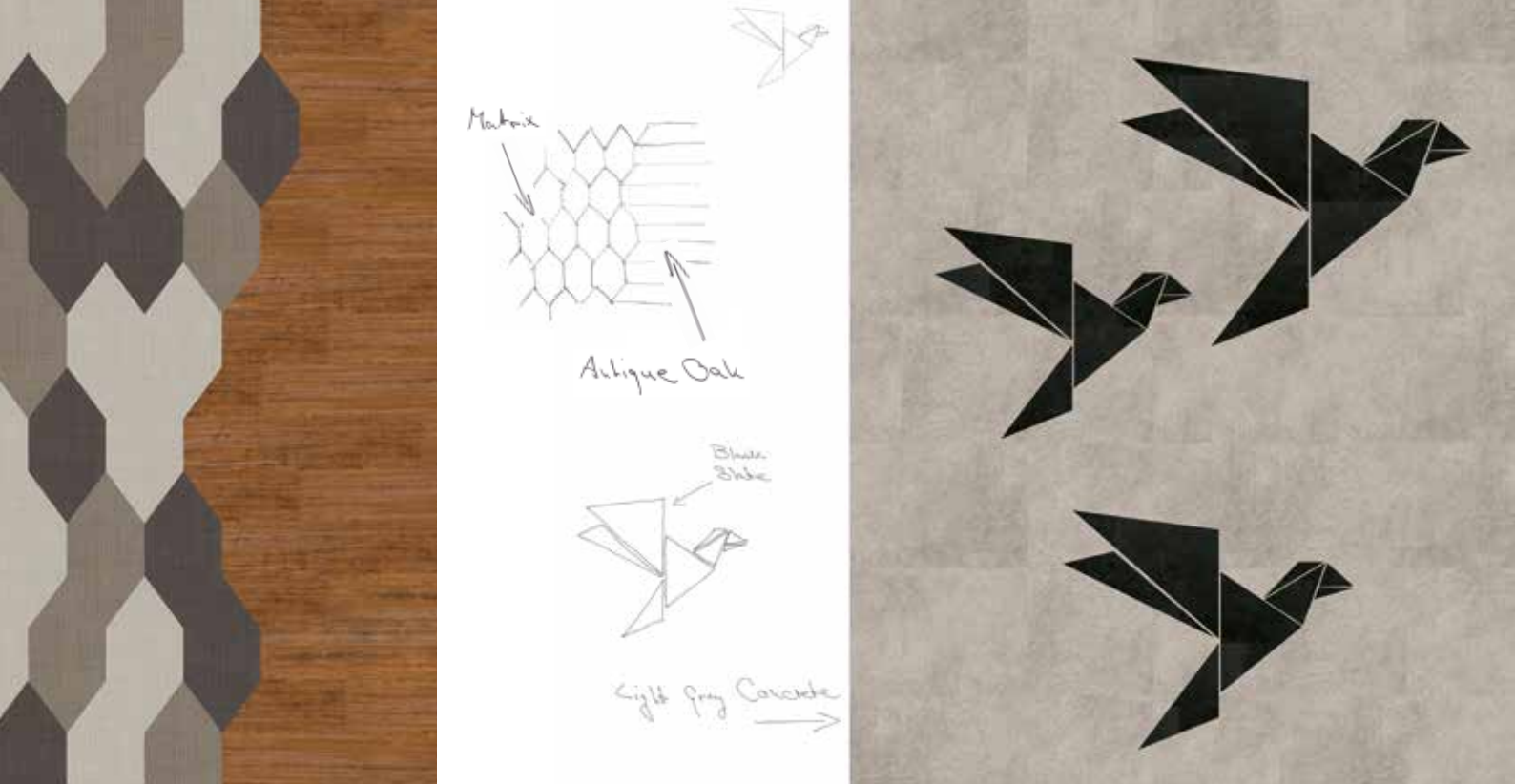
Übersicht Einsatzbereiche	EXPONA Design Flooring						POLYFLOR Vinyl Flooring															
	EXPONA COMMERCIAL	EXPONA DESIGN	EXPONA DOMESTIC	EXPONA FLOW	EXPONA SIMPLAY	SimpLay ACOUSTIC CLIC	Homogener Vinyl-Bodenbelag						Elektrisch leitfähiger Bodenbelag			Sicherheits-Bodenbelag		Heterogener Vinyl-Bodenbelag				
							POLYFLOR PRIMUS 2000 PUR	POLYFLOR ULTRA XL PUR	POLYFLOR PRESTIGE PUR	POLYFLOR TREND PUR	POLYFLOR MYSTIQUE PUR	POLYFLOR PEARLAZZO PUR	POLYFLOR SD	POLYFLOR FINESSE SD	POLYFLOR OHMEGA EC	POLYSAFE MOSAIC PUR	POLYSAFE VERONA PUR	POLYFLOR LIGNO FX PUR	POLYFLOR BLOC PUR			
Health Care																						
Aufenthalts- / Warteraum	•	•	•	•	•	•	•	•	•	•	•	•								•	•	
Behandlungszimmer	•	•		•	•		•	•	•	•	•	•	•	•						•	•	
Cafeteria / Speiseraum	•	•		•	•		•	•	•	•	•	•								•	•	
Eingangsbereich / Empfang	•	•		•	•		•	•	•	•	•	•							•	•	•	•
EDV Bereiche													•	•	•							
Flur / Fluchtweg	•	•		•	•		•	•	•	•	•	•							•	•	•	•
Intensivstation													•	•	•							
Krankenzimmer	•	•	•	•	•	•	•	•	•	•	•	•									•	•
Labor							•	•	•	•	•	•	•	•	•				•	•		
Operationssäle													•	•	•							
Pflegebereich	•	•		•	•		•	•	•	•	•	•									•	•
Röntgenraum													•	•	•							
Therapiebereich		•		•	•		•	•	•	•	•	•									•	•
Treppenhaus	•	•		•	•		•	•	•	•	•	•							•	•	•	•
Wohnbereich	•	•	•	•	•	•	•	•	•	•	•	•									•	•
Verwaltung	•	•	•	•	•	•	•	•	•	•	•	•									•	•
Ladenbau																						
Boutiquen	•	•		•	•		•	•	•	•	•	•									•	•
Kaufhäuser	•	•		•	•		•	•	•	•	•	•							•	•	•	•
Flur / Fluchtweg	•	•		•	•		•	•	•	•	•	•								•	•	•
Restaurants	•	•		•	•		•	•	•	•	•	•							•	•	•	•
Verwaltung	•	•	•	•	•	•	•	•	•	•	•	•									•	•
Wohnungsbau																						
Eingangsbereich / Empfang	•	•		•	•		•	•	•	•	•	•							•	•	•	•
Flur / Fluchtweg	•	•		•	•		•	•	•	•	•	•								•	•	•
Treppenhaus	•	•		•	•		•	•	•	•	•	•								•	•	•
Wohnbereich	•	•	•	•	•	•	•	•	•	•	•	•									•	•
Bildungswesen																						
Cafeteria / Mensa	•	•		•	•		•	•	•	•	•	•									•	•
EDV Bereiche													•	•	•							
Eingangsbereiche	•	•		•	•		•	•	•	•	•	•								•	•	•
Flur / Fluchtweg	•	•		•	•		•	•	•	•	•	•								•	•	•
Treppenhaus	•	•		•	•		•	•	•	•	•	•								•	•	•
Unterrichtsräume	•	•		•	•		•	•	•	•	•	•								•	•	•
Verwaltung	•	•	•	•	•	•	•	•	•	•	•	•									•	•
Hotelgewerbe / Gastronomie																						
Aufenthalts- / Warteräume	•	•		•	•		•	•	•	•	•	•									•	•
Eingangsbereiche / Empfang	•	•		•	•		•	•	•	•	•	•								•	•	•
Flure / Fluchtwege	•	•		•	•		•	•	•	•	•	•								•	•	•
Hotelzimmer	•	•	•	•	•	•	•	•	•	•	•	•								•	•	•
Restaurants	•	•		•	•		•	•	•	•	•	•								•	•	•
Verwaltung	•	•	•	•	•	•	•	•	•	•	•	•									•	•

Die Empfehlungen für die Planung basieren auf den geforderten technischen Eigenschaften der Bodenbeläge sowie auf gestalterischen Vorschlägen. Bodenbeläge für weitere spezielle Anforderungen auf Anfrage.

Übersicht Einsatzbereiche	ARTIGO Rubber Flooring											ARTIGO Rubber Flooring				
	Plansystem											Studsystem				
	LAVA	NATURA	SCREED	KAYAR	KAYAR / LL	MULTIFLOOR / ND - UNI	GRANITO	GRANITO ELASTIC	GRANITO / ANT 48	GRAIN	UNI / LL	ZEUS / ANT 48	ZERO.4	BS CLASSIC	BS STRONG	ZEUS
Health Care																
Aufenthalts- / Warteraum	•	•	•	•	•	•	•	•	•	•	•			•	•	•
Behandlungszimmer	•	•	•	•	•	•	•	•	•	•	•	•				•
Cafeteria / Speiseraum	•	•	•	•	•	•	•	•	•	•	•					•
Eingangsbereich / Empfang	•	•	•	•	•	•	•	•	•	•	•		•		•	•
EDV Bereiche								•				•				
Flur / Fluchtweg	•	•	•	•	•	•	•	•	•	•	•		•			•
Intensivstation												•				
Krankenzimmer	•	•	•	•	•	•	•	•	•	•	•					•
Labor	•	•	•	•	•	•	•		•	•	•	•				•
Operationssäle												•				
Pflegebereich	•	•	•	•	•	•	•	•		•	•					•
Röntgenraum												•				
Therapiebereich	•	•	•	•	•	•	•	•		•	•					•
Treppenhaus	•	•	•	•	•	•	•	•		•	•					•
Wohnbereich	•	•	•	•	•	•	•	•		•	•					
Verwaltung	•	•	•	•	•	•	•	•		•	•					•
Ladenbau																
Boutiquen	•	•	•	•	•	•	•	•		•	•					
Kaufhäuser	•	•	•	•	•	•	•	•		•	•			•	•	•
Flur / Fluchtweg	•	•	•	•	•	•	•	•		•	•		•		•	•
Restaurants	•	•	•	•	•	•	•	•		•	•					
Verwaltung	•	•	•	•	•	•	•	•		•	•					•
Wohnungsbau																
Eingangsbereich / Empfang	•	•	•	•	•	•	•	•	•	•	•		•		•	•
Flur / Fluchtweg	•	•	•	•	•	•	•	•		•	•		•		•	•
Treppenhaus	•	•	•	•	•	•	•	•		•	•					•
Wohnbereich	•	•	•	•	•	•	•	•		•	•					
Bildungswesen																
Cafeteria / Mensa	•	•	•	•	•	•	•	•		•	•					•
EDV Bereiche									•			•				
Eingangsbereiche	•	•	•	•	•	•	•	•	•	•	•		•		•	•
Flur / Fluchtweg	•	•	•	•	•	•	•	•		•	•		•		•	•
Treppenhaus	•	•	•	•	•	•	•	•		•	•					•
Unterrichtsräume	•	•	•	•	•	•	•	•		•	•			•	•	•
Verwaltung	•	•	•	•	•	•	•	•		•	•					•
Hotelgewerbe / Gastronomie																
Aufenthalts- / Warteräume	•	•	•	•	•	•	•	•		•	•			•	•	•
Eingangsbereiche / Empfang	•	•	•	•	•	•	•	•	•	•	•		•		•	•
Flure / Fluchtwege	•	•	•	•	•	•	•	•		•	•		•		•	•
Hotelzimmer	•	•	•	•	•	•	•	•		•	•					
Restaurants	•	•	•	•	•	•	•	•		•	•					
Verwaltung	•	•	•	•	•	•	•	•		•	•					•

Die Empfehlungen für die Planung basieren auf den geforderten technischen Eigenschaften der Bodenbeläge sowie auf gestalterischen Vorschlägen. Bodenbeläge für weitere spezielle Anforderungen auf Anfrage.

Einsatzbereiche



Zubehör

objectflor bietet Zubehör für alle Bodenbelags-Bereiche, damit Sie immer die optimale Lösung für Ihr Bauvorhaben finden. Daneben sind Sonderformate oder Sonderdessins möglich sowie individuelle Anfertigungen, die im eigenen CUT-Center mittels Wasserstrahltechnik geschnitten werden.

EXPONA Design Flooring

Bordüren

- Akzentuierung der Böden
- Individuell mittels Wasserstrahl-Schneidetechnik gefertigt
- Längen und Breiten sind immer abhängig von Kollektion, Bordürendesign und Farbe

Intarsien, Ornamente

- Von kleinflächiger Gestaltung bis zum raumfüllenden Bodenbild möglich
- Individuell mittels Wasserstrahl-Schneidetechnik angefertigt

Sockelleisten

- Passend zu Dekoren der EXPONA Designbeläge und SimpLay ACOUSTIC CLIC
- Mit Holzwerkstoff-Kern, ummantelt mit Hochleistungskunststoff und elastischen Lippen zu Wand und Boden

Logos

- Logos, Slogans oder Schriftzüge lassen sich direkt in den Boden integrieren
- Individuell mittels Wasserstrahl-Schneidetechnik angefertigt

Akzentstreifen

- Zur Betonung des natürlichen Bodenbildes oder zur Akzentuierung
- Glatte Oberfläche

Fugenstreifen

- Zur Betonung des natürlichen Bodenbildes oder zur Akzentuierung
- Aus Original EXPONA Designboden geschnitten

Schweißschnüre

- Zum Verschweißen von EXPONA FLOW Bodenbelägen

POLYFLOR Vinyl Flooring

Schweißschnüre

- Zum Verschweißen der Technischen Bodenbeläge
- Farblich passend zu allen Bodenbelägen

Fußleisten, Winkelfußleisten

- Saubere Wandanschlüsse zur Montage auf dem Bodenbelag oder bündig mit dem Bodenbelag
- 15 Farben

Hohlkehprofil

- Für den Übergang der Bahnenware vom Boden zur Wand
- 2 Ausführungen
- Schwarz

Abschlussprofile

- Für den Wandabschluss bei Ausbildung einer Hohlkehle
- 2 Ausführungen
- 15 Farben oder Schwarz

Systemabläufe

- Spezielle Systemabläufe aus Kunststoff oder rostfreiem Edelstahl für Duschen und Nassräume, die eine wasserdichte Verlegung ermöglichen

ARTIGO Rubber Flooring

Thermoschnur

- Zum Verfugen der Plansystem Kautschukböden
- Thermoschnüre sind in jeder Standard Farbe im Lieferprogramm erhältlich und weitere Farben auf Anfrage*

Sockelleisten

- 2 Ausführungen (60 und 100 mm)
- 7 neutralen Farben

FULLSTEP

- Treppenbeläge für Stufen mit rechteckigen Kanten
- Noppenoberfläche
- 6 Farben

ROLLSTEP

- Treppenbeläge für Stufen mit gerundeten Kanten
- Noppenoberfläche
- 6 Farben

Treppenprofile

- Profile zur Verkleidung von scharfkantigen Stufen
- 2 Ausführungen, gerillt oder glatt
- 4 Farben

Treppenwinkel

- Winkel für den wandseitigen Einsatz
- Winkel für die Treppenaußenseite
- Winkel für Podeste
- 3 Farben

Hohlkehprofil

- Für den Übergang der Bahnenware vom Boden zur Wand
- Schwarz



* Sonderfarben werden ab einer Bestellmenge von 1.000 m produziert.



Service

Sonderanfertigungen, individuelle Lösungen

Ob individuelle Designzuschnitte, Sonderfarben, Verlegepläne, Intarsien, Ornamente oder Wegeführungen – unser Service steht Ihnen in allen Phasen mit Rat und Tat zur Seite. Damit sind auch komplexe Bodengestaltungen einfach zu realisieren. Sonderformate sowie Designentwicklungen sind auf Anfrage, abhängig von einer Mindest-Bestellmenge, möglich.

Fragen Sie an über info@objectflor.de

Tel. +49 (0) 2236 96633 - 0

Musterservice

Die abgebildeten Muster sind nur Ausschnitte des jeweiligen Produktes. Sie geben nur einen kleinen Teil des gesamten Dekors und der Farbe wieder. Im Rahmen des Farbdrucks ist eine Wiedergabe der Farben nur bedingt möglich. Zur Farbauswahl sollten Sie Originalmuster heranziehen. Gerne schicken wir Ihnen diese kurzfristig zu. Bestellen Sie bitte einfach im Internet unter Musterversand.

www.objectflor.de

oder per E-Mail, Telefon, Fax
info@objectflor.de

Tel. +49 (0) 2236 96633 - 0

Fax +49 (0) 2236 96633 - 99

Internet

Unsere Website hält Sie auf dem neuesten Stand. Ihnen stehen umfassende Informationen zu unseren Produkten und unserem Unternehmen zur Verfügung. Zusätzlich finden Sie vielfältige Inspirationen sowie unseren ausführlichen Servicepoint bequem online. Nutzen Sie den Bodenfinder, um Ihren persönlichen objectflor Bodenbelag auszusuchen und bestellen Sie sich direkt online Ihr Muster. Schneller geht es nicht. Lassen Sie sich inspirieren!
www.objectflor.de

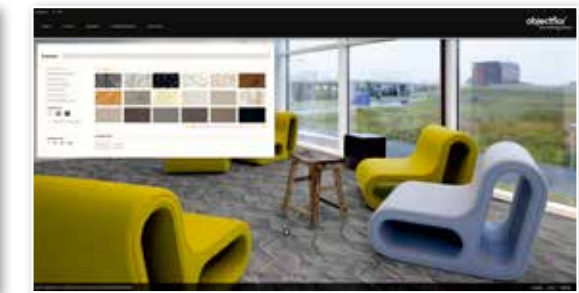


Online-Designstudio

Erleben Sie die unbegrenzten Gestaltungsmöglichkeiten mit EXPONA Designbelägen. Alle Böden lassen sich schnell und einfach in Beispielfotos integrieren.

Anhand der vorgegebenen Raumsituationen aus unterschiedlichen Wohn- und Objektbereichen lässt sich so ganz bequem der passende Wunschboden finden.

<http://designstudio.objectflor.de>



Mediendatenbank

Unsere Mediendatenbank bietet Ihnen umfassende Informationen, die Sie zu Ihrem objectflor Wunschboden benötigen:

- Technische Datenblätter
- Bildmaterial
- Zertifikate
- Verlegehinweise
- Reinigungs- und Pflegeanleitungen
- Klebstoffempfehlungen
- Ausschreibungsempfehlungen

Melden Sie sich direkt an.

<http://mediendatenbank.objectflor.de>

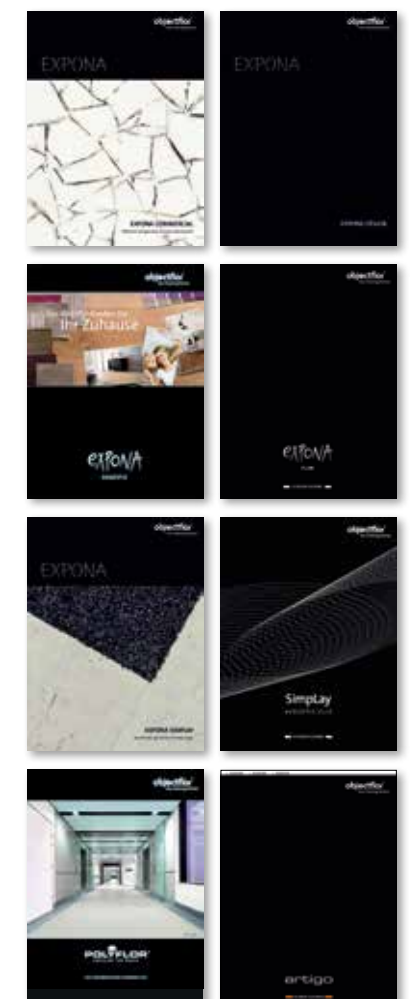


Produktbroschüren

Ausführliche Informationen, alle Musterabbildungen sowie ansprechende Raumfotos finden Sie in unseren Produktbroschüren, die Sie gerne bei uns anfordern können.

- EXPONA COMMERCIAL
- EXPONA DESIGN
- EXPONA DOMESTIC
- EXPONA FLOW
- EXPONA SIMPLAY
- SimPlay ACOUSTIC CLIC
- POLYFLOR Vinyl Flooring
- ARTIGO Rubber Flooring

Alle Broschüren finden Sie auch in unserer Mediendatenbank.



EXPONA
Design Flooring

POLYFLOR
Vinyl Flooring

ARTIGO
Rubber Flooring

objectflor[®]
Your Flooring Partner

objectflor
Art und Design Belags GmbH
Wankelstr. 50
50996 Köln
Germany
Tel. +49 (0) 2236 96633-0
Fax +49 (0) 2236 96633-99

info@objectflor.de
www.objectflor.de



Showroom Benelux
Ampèreweg 12
3442 AB Woerden
Nederland
Tel. +49 (0) 2236 96633-31
export@objectflor.de



Ihr Ansprechpartner:

