

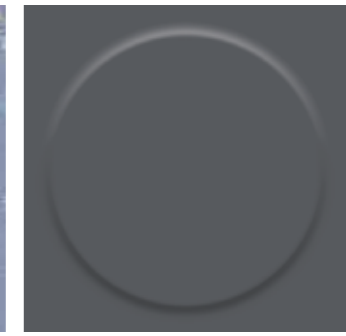
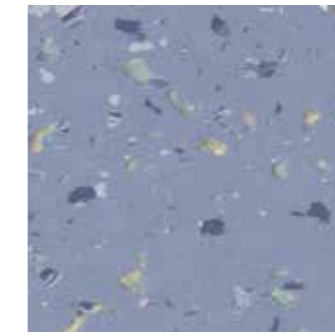
# objectflor

Bodenbeläge 2016





EXPONA FLOW 9824



## Inhalt

2	Unternehmen
8	Umwelt
12	Produktübersichten
16	LVT DESIGN FLOORING
16	EXPONA DESIGN / COMMERCIAL / DOMESTIC
26	EXPONA FLOW
32	Simplay
38	TECHNICAL VINYL FLOORING
50	RUBBER FLOORING
62	Technik
78	Einsatzbereiche
90	Zubehör
92	Service

# Inhalt





## Unternehmen

objectflor zählt zu den europaweit führenden Anbietern von elastischen Bodenbelägen und bietet in den Produktparten LVT DESIGN FLOORING, TECHNICAL VINYL FLOORING und RUBBER FLOORING hochwertige und innovative Böden.

### Unsere Position: Der Spezialist an Ihrer Seite

Wir von objectflor können beim Vertrieb von elastischen Bodenbelägen auf jahrelange Erfahrung zurückblicken – und gehen als ein modernes Unternehmen in die Zukunft. Neben unseren erstklassigen Produkten, die höchste Qualitätsstandards erfüllen, zählen zu unseren besonderen Stärken:

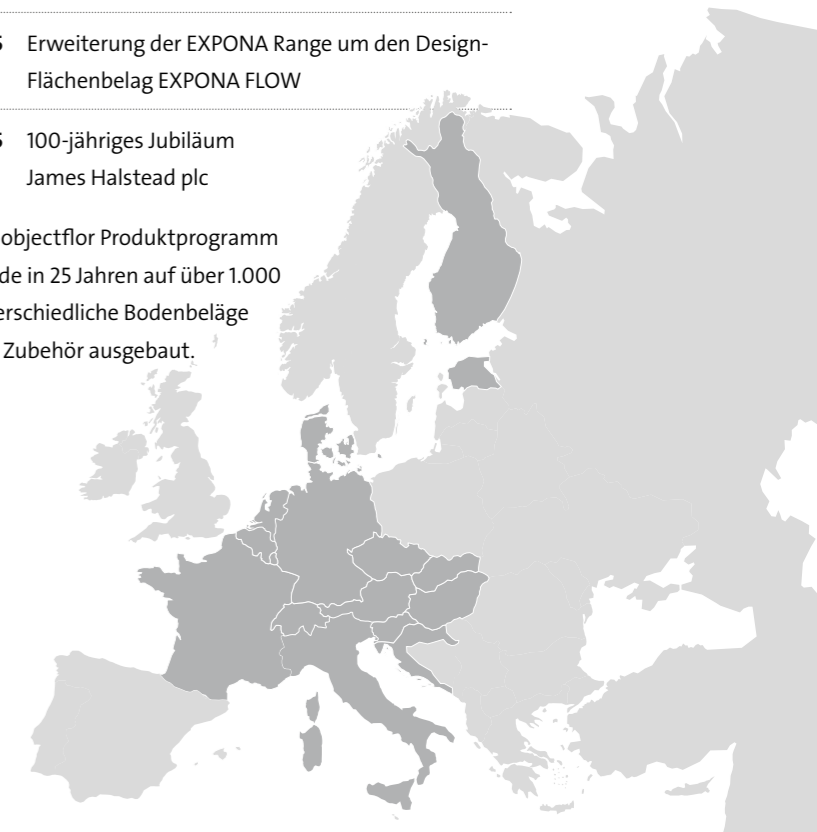
- objectflor ist europaweit einer der führenden Anbieter elastischer Bodenbeläge für den Objekt- und Wohnbereich
- Unsere Böden verbinden innovatives Design mit hoher Funktionalität
- Maximale Kundennähe durch ein flächendeckendes Netz an Fachhandelspartnern
- Kompetente Beratung und Betreuung durch unseren Innen- und Außendienst
- Schnellste Lieferzeiten dank modernem Zentrallager
- Durch den TÜV ISO 9001:2008 zertifiziert



## Unsere Strategie: Nachhaltiges Wachstum

- |  |  |
|--|--|
| <p><b>1989</b> Gründung von objectflor in Köln als Gesellschaft für den Import von homogenen Bodenbelägen der britischen James Halstead plc</p> <p><b>1990</b> Präsentation der ersten Homogenbelags-Kollektion</p> <p><b>1994</b> Einführung der ersten objectflor EXPONA Designbelags-Kollektion auf dem Markt</p> <p><b>1996</b> objectflor wird 100 %ige Tochtergesellschaft von James Halstead plc</p> <p><b>1998</b> Erwerb der Firma Karndean International und Ausbau des Produktbereiches Design-Bodenbeläge</p> <p><b>2002</b> Einstieg in den Markt für Kautschuk-Bodenbeläge</p> <p><b>2008</b> Vertrieb von ARTIGO-Kautschukbelägen in Deutschland und der Schweiz</p> <p><b>2009</b> Erweiterung der EXPONA Range um einen lose zu verlegenden Clic-Designbelag</p> <p><b>2011</b> Präsentation des Programms von lose liegenden Designböden</p> | <p><b>2012</b> Neubau des Logistikzentrums Eifeltor, Köln. Auszeichnung des Neubaus mit dem Vorzertifikat in Gold vergeben von der Deutschen Gesellschaft für Nachhaltiges Bauen</p> <p><b>2012</b> Erweiterung des EXPONA DOMESTIC Programms um einen CLIC-Designbelag für den Wohnbereich und Aufnahme von Design-Sockelleisten in das Lieferprogramm</p> <p><b>2013</b> Exklusiv-Vertrieb von Kautschukbelägen in Deutschland und Belgien für die ARTIGO-MONDO Gruppe</p> <p><b>2013</b> Ausbau des Programms von lose liegenden Designböden</p> <p><b>2014</b> 25-jähriges Firmenjubiläum</p> <p><b>2015</b> Erweiterung der EXPONA Range um den Design-Flächenbelag EXPONA FLOW</p> <p><b>2015</b> 100-jähriges Jubiläum James Halstead plc</p> |
|--|--|

Das objectflor Produktprogramm wurde in 25 Jahren auf über 1.000 unterschiedliche Bodenbeläge und Zubehör ausgebaut.



### Unsere Märkte:

objectflor ist eine Tochtergesellschaft der britischen James Halstead Flooring. Innerhalb der Firmengruppe ist objectflor für 16 Länder in Zentraleuropa zuständig.

- |               |               |              |
|---------------|---------------|--------------|
| ■ Belgien     | ■ Italien     | ■ Slowakei   |
| ■ Dänemark    | ■ Kroatien    | ■ Slowenien  |
| ■ Deutschland | ■ Luxemburg   | ■ Tschechien |
| ■ Estland     | ■ Niederlande | ■ Ungarn     |
| ■ Finnland    | ■ Österreich  |              |
| ■ Frankreich  | ■ Schweiz     |              |







POLYSAFE VERONA PUR 5208 / 5202

## Unsere Philosophie: Wir bereiten den Weg

Erst wenn unsere Partner und Kunden zufrieden sind, sind wir es auch. Perfekter Service und maßgeschneiderte Dienstleistungen stehen bei uns nicht nur auf dem Papier. Auf zahlreichen Messen, Seminaren und Veranstaltungen informieren wir über neue Produkte, aktuelle Themen, Design-Trends und technische Lösungen und unterstützen unsere Partner mit Schulungen und individuellen Marketingtools.

- Individuelle Beratung durch kompetente Ansprechpartner
- Einladung zum Dialog auf Messen und Veranstaltungen
- Unterstützung durch verkaufsfördernde Marketingpakete
- Technische Hilfestellung bei Fragen und Problemen
- Seminarprogramm im Schulungszentrum Köln
- Schulungen bei unseren Partnern

## Der perfekte Auftritt: Wir setzen Ideen in die Tat um

Wir von objectflor arbeiten ständig an der Entwicklung neuer Dekore und neuer Produkte, spüren Trends auf und setzen sie in attraktiven und funktionalen Böden um. Unsere LVT DESIGN FLOORING Böden sind durch die eigenständige und innovative Produktentwicklung hochwertig in Qualität und Design, so dass sie in einen spannungsreichen Dialog mit zeitgenössischer Architektur treten. Mit den ansprechenden Farbpaletten der TECHNICAL VINYL FLOORING und RUBBER FLOORING Kollektionen lassen sich alle gewünschten Konzepte realisieren.

- Verbindung von Design mit überzeugender Funktionalität
- Detailgetreue Reproduktion von edlen Hölzern, Metallen oder Steinen
- Entwicklung eigener Designs, die exklusiv nur bei objectflor erhältlich sind
- Innovative Druck- und Prägeverfahren
- Kontinuierliche Weiterentwicklung der objectflor Kollektionen unter Berücksichtigung der aktuellen Trends
- Realisierbarkeit anspruchsvoller Konzepte



EXPONA FLOW 9862

Interior Design: EX Interiors

# Unternehmen





POLYFLOR LIGNO FX PUR 3230



EXPONA DESIGN 6178



ARTIGO MULTIFLOOR / ND - UNI Sonderfarbe

iDentis Zahnarztpraxis in Berlin  
Planung: pd raumplan GmbH, Köln  
Foto: Fotodesign Raif Baumgarten, Köln

Prälat-Diehl-Schule in Groß-Gerau  
Architekt: Loewer + Partner, Darmstadt

## Unser Service: Mit objectflor immer gut beraten

Persönliche Beratung und perfekter Service zu Ihrem Fußboden werden bei uns großgeschrieben. Als kompetente Ansprechpartner für Ihren elastischen Bodenbelag stehen Ihnen hochqualifizierte Mitarbeiter am Standort Köln und ein erfahrener Außendienst für Handel, Objektgeschäft sowie Ausland zur Seite. Heute sind über 116 Mitarbeiter bei objectflor tätig. Unsere Bodenbeläge sind dank einer hohen Lagerkapazität innerhalb kürzester Zeit lieferbar.

- Hohe Lieferbereitschaft durch eine Lagerkapazität von 5,5 Millionen Quadratmetern
- Zuverlässige und pünktliche Lieferungen durch perfekte Logistik
- Eigenes Musterlager für schnellen Muster- und Broschürenversand
- Planungsunterstützung durch CAD Service sowie internetbasiertes Designstudio
- Individuelle Lösungen

Im Internet bieten wir Ihnen den größtmöglichen Service und alle aktuellen Informationen rund um unsere Bodenbeläge. Laden Sie sich die gewünschten Broschüren, Datenblätter, Ausschreibungsempfehlungen über unser Downloadcenter herunter. Fotos erhalten Sie über unsere Mediendatenbank. Gerne können Sie Muster bestellen oder unseren Online-Newsletter abonnieren, damit Sie über alle aktuellen Themen frühzeitig informiert werden. Entdecken Sie die unbegrenzten Möglichkeiten einer individuellen Raumgestaltung. In unserem Web-Designstudio zeigen wir Ihnen anhand typischer Wohn- und Objektfotos, wie sich die Auswahl des jeweiligen LVT Designbelags auf diese Raumsituationen auswirkt. Dabei lassen sich auch eigene Raumkonzepte visualisieren. Wir freuen uns auf Ihre Anforderungen unter [info@objectflor.de](mailto:info@objectflor.de)

- Broschüren zum Direktausdruck
- Technische Daten, Reinigungs- und Pflegeanleitungen, Verlegehinweise
- Klebstoffempfehlungen
- Ausschreibungsempfehlungen
- Leistungserklärungen
- Web-Designstudio für alle EXPONA LVT Design-Bodenbeläge
- Foto-Mediendatenbank
- Online-Newsletter
- Bestellmöglichkeit für Muster und Broschüren

Im Internet finden Sie objectflor unter [www.objectflor.de](http://www.objectflor.de)



# Unternehmen



## Umwelt

Die treibende Kraft hinter unserem Engagement in Sachen Nachhaltigkeit ist unsere gesellschaftliche Verantwortung. Diese Verantwortung nehmen wir im Sinne der ganzheitlichen Definition von Nachhaltigkeit nicht nur im ökologischen, sondern auch im ökonomischen und im sozialen Bereich wahr. Unser erklärtes Ziel ist es, im Rahmen unserer Möglichkeiten die Zukunft im Auftrag kommender Generationen positiv mitzugestalten. Und dabei möchten wir nicht in erster Linie an Worten, sondern vor allem an Taten gemessen werden.



### Nachhaltigkeit: Verantwortung ohne Grenzen

objectflor Bodenbeläge werden in unserem Auftrag von speziell autorisierten und zertifizierten Partnern weltweit hergestellt. Zu unseren wichtigsten Aufgaben als nicht produzierendes Unternehmen gehört es dabei, klare Standards in Bezug auf Qualität und Nachhaltigkeit zu definieren und deren Einhaltung entlang der gesamten Wertschöpfungskette zu überwachen.

Dies geschieht sowohl durch interne wie durch externe Audits. So sind all unsere Produktionsstätten und deren Zulieferer nach der Qualitätsmanagement-Norm ISO 9001 und der Umweltmanagement-Norm ISO 14001 zertifiziert. Darüber hinaus sind unsere Partner nach dem internationalen BES 6001 und SA 8000 Standard zertifiziert. Diese Zertifikate gewährleisten eine verantwortungsbewusste Beschaffung in Bezug auf Organisationsführung, Supply Chain Management sowie Umwelt- und soziale Aspekte.

Wie umfassend wir das Thema – auch weit über die Produktebene hinaus – interpretieren, zeigen einige unserer Aktivitäten aus ganz verschiedenen Unternehmensbereichen:

- Einführung nachhaltiger Logistik-Lösungen
- Neubau des Logistik-Zentrums nach DGNB-Kriterien
- Umstellung der Energieversorgung auf nachhaltige Energiequellen
- Konsequenter Einsatz besonders umweltfreundlicher Modelle in unserem PKW-Fuhrpark
- Soziale Verantwortung gegenüber den Mitarbeitern
- Förderung von Aus- und Weiterbildung
- Stetig wachsendes Engagement im Bereich Social Sponsoring





## Produktstandards: Die Quelle für Nachhaltigkeit

Bei den eigenen Produkten dürfen die Nachhaltigkeits-Überlegungen von Unternehmen nach unserer Ansicht keineswegs enden – natürlich müssen sie hier beginnen. Unter anderem auch deshalb, weil sich die Ernsthaftigkeit der Bemühungen in diesem Bereich besonders leicht überprüfen lässt: ganz gleich, ob es um die konsequente Einhaltung entsprechender Standards oder um die Umweltverträglichkeit der eingesetzten Rohstoffe geht.

Alle Bodenbeläge von objectflor haben die vorgeschriebene CE Kennzeichnung als Europäische Konformitätserklärung.

Des Weiteren haben unsere Bodenbeläge die bauaufsichtliche Zulassung des Deutschen Instituts für Bautechnik (DIBt) und erfüllen somit das AgBB-Schema (Ausschuss zur gesundheitlichen Bewertung von Bauprodukten). Dieses Bewertungsschema setzt gesundheitsbezogene Qualitätsmaßstäbe bei der Herstellung von Bauprodukten für den Innenraum und unterstützt die Entwicklung besonders emissionsarmer Produkte. Eine jährliche Fremdüberwachung der Inhaltsstoffe und des Emissionsverhaltens durch das Institut Eurofins, einem europaweit führenden Anbieter im Bereich Analytik, bzw. durch das ECO-Institut sichert die gleichbleibende Qualität. Dies wird durch das „Ü“ (Überwachungszeichen) auf den Verpackungen gekennzeichnet.

In Frankreich erfolgen die Produktprüfungen nach der Prüfmethode entsprechend ISO 16000 und bewerten das Emissionsverhalten von VOC. LVT Design-Bodenbeläge und Bodenbeläge aus der Sparte TECHNICAL VINYL FLOORING sind mit dem besten Rating A+ eingestuft.

Darüber hinaus verfügen diese Beläge über das Prädikat „Indoor Air Comfort Gold“, das von Eurofins für Produkte erteilt wird, die alle weltweit festgelegten VOC Emissionsgrenzwerte unterschreiten und sich damit auch für andere Gütezeichen qualifizieren.

Desweiteren sind objectflor Bodenbeläge abhängig vom Produkt international mit FloorScore, BRE bzw. LEED Credits oder dem Blauen Engel zertifiziert.

Alle objectflor Bodenbeläge sind zudem zu 100% recycelfähig bzw. stofflich und thermisch verwertbar. Das Recyclingmaterial wird so weit möglich wieder in die Neuproduktion integriert.

## Unterstützung für die Planung von zertifizierten Gebäuden

Als Mitglied des European Resilient Flooring Manufacturer's Institute (ERFMI) unterstützt objectflor, eine Tochter der James Halstead plc, das Ziel nachhaltigen Bauens und hat für LVT Design-Bodenbeläge aus dem Programm EXPONA Umwelt-Produktdeklarationen (EPD) erstellt. Die Beläge wurden nach dem EN 15804 Programm des Instituts Bauen und Umwelt e. V. (IBU) für die ökologische Gebäudebewertung begutachtet. Die Deklarationen beschreiben umfassend den gesamten Lebensweg der Produkte von der Rohstoffgewinnung bis zur Entsorgung. Sie sind über die Homepage des Instituts Bauen und Umwelt e. V. (IBU) zugänglich.

Auch die Deutsche Gesellschaft für Nachhaltiges Bauen DGNB stellt auf ihrer Online-Plattform "DGNB Navigator" alle wichtigen Informationen über lebenszyklusrelevante Produkteigenschaften gebündelt bereit.

Produkte, die mit vollständigem Datensatz und einer EPD im Navigator registriert sind, erhalten das "DGNB Navigator Label". Die Bodenbeläge aus der Kollektion EXPONA sind zur Kennzeichnung ihrer maximalen Datentransparenz mit dem DGNB Navigator Label versehen und unter den Registrierungs-codes 9U83HM (EXPONA DESIGN), M4GRP4 (EXPONA COMMERCIAL) und T5ND4S (EXPONA DOMESTIC) abrufbar.

objectflor Bodenbeläge aus den Bereichen TECHNICAL VINYL FLOORING und RUBBER FLOORING verfügen ebenfalls über Umweltproduktdeklarationen die von PE International in Zusammenarbeit mit ERFMI und deren Mitgliedern erstellt wurden. Auch diese Deklarationen sind auf der Homepage des Instituts Bauen und Umwelt e. V. (IBU) veröffentlicht.

## Unsere Aufgabe: Verantwortung in jeder Phase

Wer Nachhaltigkeit wirklich ernst nimmt, der muss über den eigenen Tellerrand hinaus blicken. In unserem Fall heißt das: Wir haben in Bezug auf die Innenraumemissionen nicht nur unsere eigenen Produkte im Auge, sondern auch die Qualität und die Umweltfreundlichkeit der bei der Verlegung verwendeten Kleber und Spachtelmassen.

Kontinuierlich prüfen wir alle gängigen Produkte im Hinblick auf ihre Verarbeitungsqualität, ihre Prüfsiegel und ihre Umweltzertifikate. Resultat dieser Bewertungen sind regelmäßig aktualisierte Systemaufbauempfehlungen nach dem jeweiligen EC 1- bzw. EC 1-Plus-Standard an unsere Kunden. Nach dem Einbau hört unsere Verantwortung in punkto Nachhaltigkeit nach unserer Überzeugung noch lange nicht auf. Auch des-

halb sind unsere Böden mit besonders pflegeleichten Oberflächen ausgestattet bzw. oberflächenvergütet, was den Einsatz von Reinigungsmitteln auf ein Minimum reduziert und damit die Life-Cycle-Costs optimiert.

Im Rahmen unserer Nachhaltigkeitsstrategie möchten wir noch mehr tun, als „nur“ unsere eigenen Produkte fit für die Zukunft zu machen. Deshalb engagieren wir uns in zahlreichen Arbeitskreisen im gesamten Branchenumfeld, um die Definition verbindlicher Rahmenbedingungen für nachhaltiges Bauen gemeinsam mit anderen verantwortungsvollen Unternehmen weiter voranzutreiben. Unter anderem sind wir aktives Mitglied des DGNB und in zahlreichen weiteren Branchenverbänden.



## LVT DESIGN FLOORING

EXPONA – qualitativ und gestalterisch hochwertige Design-Bodenbeläge zum Verkleben in Form von Fliesen und Planken oder als Design-Flächenbelag für vielfältige Einsatzbereiche.

### ■ EXPONA DESIGN

80 Designs mit Nutzschriftstärke 0,7 mm, für den Einsatz in Objekten mit intensiver Beanspruchung und Nutzung

### ■ EXPONA COMMERCIAL

80 Designs mit Nutzschriftstärke 0,55 mm, für den Einsatz in Objekten mit starker Beanspruchung und Nutzung

### ■ EXPONA FLOW

50 Designs als Design-Flächenbelag mit Nutzschriftstärke 0,7 mm, für den Einsatz in Objekten mit intensiver Beanspruchung und Nutzung

### ■ EXPONA DOMESTIC

50 Designs mit Nutzschriftstärke 0,4 mm, für den Einsatz in stark frequentierten Wohnbereichen sowie in Objekten mit mittlerer Beanspruchung und Nutzung

Simplay – Kein kleben, einfach legen! Gestalterisch hochwertige LVT Design-Bodenbeläge in Form von Fliesen und Planken oder Paneelen für die lose oder schwimmende Verlegung.

### ■ Simplay DESIGN VINYL

30 Designs mit einer Nutzschriftstärke von 0,7 mm für den Einsatz in Objekten mit intensiver Beanspruchung und Nutzung

### ■ Simplay ACOUSTIC CLIC

24 Designs für die schwimmende Verlegung mittels patentierter UNICLIC-Verriegelung und rückseitiger Trittschallkaschierung, Nutzschriftstärke 0,4 mm, für den Einsatz in stark frequentierten Wohnbereichen und in Objekten mit mittlerer Beanspruchung und Nutzung



EXPONA DOMESTIC 5951



Simplay DESIGN VINYL 2504

# Produktübersicht



## TECHNICAL VINYL FLOORING

POLYFLOR – hochwertige Technische Bodenbeläge für unterschiedlichste Einsatzbereiche in ausgewogenen Farbpaletten.

- **Homogeneous Vinyl Flooring**  
Homogene Bodenbeläge mit extra starker Polyurethan-Vergütung
- **ESD Vinyl Flooring**  
Elektrisch leitfähige und ableitfähige Bodenbeläge
- **Safety Vinyl Flooring**  
Sicherheits-Bodenbeläge für Bereiche mit erhöhter Anforderung an die Rutsicherheit
- **Heterogeneous Vinyl Flooring**  
Kompakt-Bodenbeläge mit extra starker Nutzschicht von 0,7 mm für den Einsatz in Objekten mit starkem Publikumsverkehr

## RUBBER FLOORING

ARTIGO Kautschuk-Bodenbeläge zeichnen sich durch hohe Belastbarkeit und lange Lebensdauer aus. Die sehr dichte Oberfläche ist plan oder profiliert. Neben rutschhemmenden Oberflächen sind auch elektrisch ableitende Varianten erhältlich.

- **Plansystem**  
Kautschukböden mit glatter oder reflexbrechender Oberfläche
- **Studsistem**  
Bodenbeläge in Noppen-, Schiefer- oder Hammerschlag-Oberflächenprägung
- **Stairsystem**  
einteilige Formtreppenteile mit genopptem Trittstufenteil



POLYFLOR PEARLAZZO PUR 9716

Addenbrooke's Krankenhaus in Cambridge, UK



ARTIGO KAYAR K 21 / K 72

# Produktübersicht



# EXPONA®

DESIGN  
COMMERCIAL  
DOMESTIC

Mit der Erfahrung aus mehr als 25 Jahren präsentieren sich EXPONA LVT Design-Bodenbeläge von objectfloor technisch ausgereift und stehen in einem breiten Spektrum ansprechender Dekore zur Auswahl. Die EXPONA Kollektionen sind innovativ und eigenständig, denn sie werden exklusiv mit Designern sowie Dekordruckern entwickelt.

EXPONA LVT Fliesen und Planken zum Verkleben bestehen aus einzelnen Schichten, die thermisch verpresst sind. Die Oberfläche ist schon werkseitig mit einer PUR-Vergütung versehen. EXPONA LVT Design-Bodenbeläge sind mit unterschiedlichen Nutzschriftstärken ausgestattet, so kann abhängig vom Einsatzbereich zwischen den verschiedenen Nutzschriften gewählt werden, so dass sich Funktionalität und Wirtschaftlichkeit im Einklang befinden.

EXPONA LVT Design-Bodenbeläge verbinden eine immer breitere Auswahl authentischer Holzoptiken, effektvoller Metalldekore, interessanter Steinoptiken und innovativer Designs mit den hervorragenden Pflegeeigenschaften moderner Kunststoffböden.

EXPONA Bodenbeläge lassen sich einfach reinigen, sie sind unempfindlich gegen Feuchtigkeit und Schmutz. Zusätzlich haben sie beim Begehen einen sehr angenehmen, leisen Klang. Durch die niedrige Einbauhöhe sind EXPONA LVT Designbeläge besonders gut für Renovierungen geeignet. Auch in gestalterischer Hinsicht eröffnen sich durch die geringen Aufbauhöhen der Böden vielfältige Optionen. Unterschiedliche Bereiche können durch aufeinander abgestimmte Materialien kenntlich gemacht bzw. akzentuiert werden.

**Es sprechen also längst nicht mehr nur „Vernunftgründe“ wie eine einfache Verlegung, hohe Belastbarkeit und unkomplizierte Pflege für Kunststoffböden.**

EXPONA DOMESTIC 5961

# LVT DESIGN FLOORING





DES 6181 / COM 4033



DOM 5997



DOM 5935



DOM 5932



DES 7232 / COM 5063



DES 7259 / COM 5042



DES 7231 / COM 5062  
DOM 5931



DOM 5936



DES 7219 / COM 5038



DOM 5992



DES 8073 / COM 5072



DES 6202 / COM 4077



DES 6228 / COM 4071



DES 7236 / COM 5067



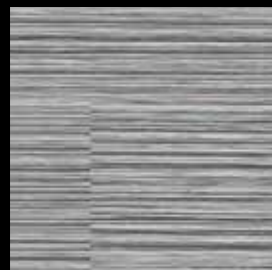
DES 6208 / COM 4082  
DOM 5986  
SL37



DES 6234 / COM 4063  
DOM 5979  
SL10



DES 6230 / COM 4073



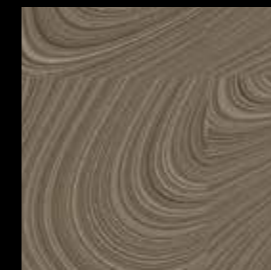
DES 7214 / COM 5045



DES 7251 / COM 5050



DES 7237 / COM 5068



DES 8061 / COM 5047



DES 6229 / COM 4072



DES 6210 / COM 4084



DES 6157 / COM 4019



DES 7213 / COM 5052



DOM 5929



DES 8075 / COM 5074



DOM 5934



DOM 5994



DES 6204 / COM 4064



DES 6184 / COM 4036

Weitere Informationen zu den einzelnen Produkten finden Sie auf S. 64 / 65 und S. 86, 90

DES = EXPONA DESIGN 0,7 mm Nutzschrift  
COM = EXPONA COMMERCIAL 0,55 mm Nutzschrift

DOM = EXPONA DOMESTIC 0,4 mm Nutzschrift  
SL = Sockelleiste passend zu EXPONA Designbelägen





DES 8064 / COM 5048



DOM 5996



DOM 5991  
SL41



DES 6185 / COM 4037



DOM 5975  
SL12



DOM 5926  
SL06



DES 7173 / COM 5026



DES 7255 / COM 5041



DOM 5982  
SL09



DES 6226 / COM 4069



DES 8077 / COM 5076



DES 7230 / COM 5061  
DOM 5930  
SL33



DOM 5913  
SL02



DOM 5995



DES 6164 / COM 4020 /  
DOM 5962  
SL13



DES 6182 / COM 4034



DES 6165 / COM 4021



DOM 5944



DES 6232 / COM 4061  
DOM 5989



DOM 5967  
SL14



DES 7233 / COM 5064

Weitere Informationen zu den einzelnen Produkten finden Sie auf S. 64 / 65 und S. 86, 90

DES = EXPONA DESIGN 0,7 mm Nutzschrift  
COM = EXPONA COMMERCIAL 0,55 mm Nutzschrift

DOM = EXPONA DOMESTIC 0,4 mm Nutzschrift  
SL = Sockelleiste passend zu EXPONA Designbelägen





DES 6207 / COM 4081  
DOM 5985  
SL36



DOM 5915  
SL03



DOM 5951  
SL25



DOM 5957  
SL22



DES 6231 / COM 4074



DES 8071 / COM 5078



DES 6159 / COM 4008  
DOM 5956  
SL24



DES 6174 / COM 4028



DES 6155 / COM 4089



DES 6168 / COM 4023



DOM 5954  
SL18



DES 6186 / COM 4090



DES 6173 / COM 4027



DES 6167 / COM 4022  
DOM 5963  
SL15



DOM 5955  
SL26



DES 6149 / COM 4016



DOM 5981  
SL27



DES 6205 / COM 4065



DES 6151 / COM 4017  
DOM 5950  
SL19



DOM 5953  
SL23



DES 6179 / COM 4031  
DOM 5961  
SL16



DOM 5968  
SL17



DES 6235 / COM 4066



DES 7256 / COM 5043



DOM 5920



DES 6178 / COM 4030  
SL29



DES 6220 / COM 4085  
DOM 5987  
SL38



DES 6221 / COM 4086



DES 6222 / COM 4087



DES 6223 / COM 4088  
DOM 5988  
SL39



DES 6112 / COM 4012



DOM 5990  
SL40



DOM 5993



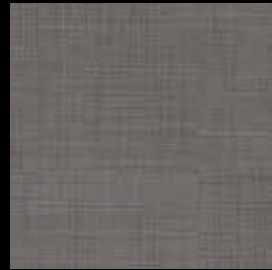
DES 6201 / COM 4076

Weitere Informationen zu den einzelnen Produkten finden Sie auf S. 64 / 65 und S. 86, 90

DES = EXPONA DESIGN 0,7 mm Nutzschrift  
COM = EXPONA COMMERCIAL 0,55 mm Nutzschrift

DOM = EXPONA DOMESTIC 0,4 mm Nutzschrift  
SL = Sockelleiste passend zu EXPONA Designbelägen





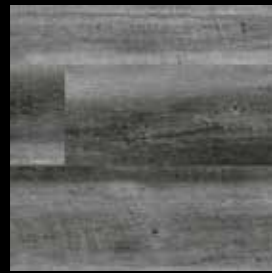
DES 8074 / COM 5073



DES 7250 / COM 5049



DOM 5947



DES 6180 / COM 4032



DES 6224 / COM 4067



DES 6225 / COM 4068



DES 6146 / COM 4014



DES 6227 / COM 4070



DOM 5948



DOM 5922



DES 7155 / COM 5024  
DOM 5910  
SL04



DOM 5933



DES 7257 / COM 5044



DES 8070 / COM 5077



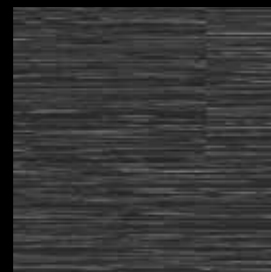
DES 7238 / COM 5069



DOM 5949



DES 8072 / COM 5071



DES 7215 / COM 5046



DES 8076 / COM 5075



DES 6233 / COM 4062



DES 6209 / COM 4083



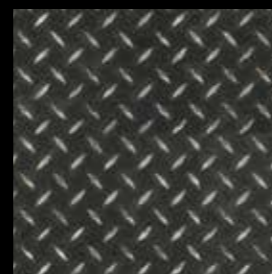
DOM 5946



DES 7153 / COM 5023



DES 7154 / COM 5004  
DOM 5911  
SL05



DES 8122 / COM 5053



DES 7104 / COM 5051



DES 6200 / COM 4075



DES 6183 / COM 4035



DOM 5945

Weitere Informationen zu den einzelnen Produkten finden Sie auf S. 64 / 65 und S. 86, 90

DES = EXPONA DESIGN 0,7 mm Nutzschrift  
COM = EXPONA COMMERCIAL 0,55 mm Nutzschrift

DOM = EXPONA DOMESTIC 0,4 mm Nutzschrift  
SL = Sockelleiste passend zu EXPONA Designbelägen



# EXPONA® FLOW

Mehr Raum für Gestaltung verspricht EXPONA FLOW. Die innovative Kollektion bringt Designqualität in das Segment der Kompakt-Bodenbeläge. Attraktive Dekore und authentische Oberflächen zeichnen EXPONA FLOW aus.

Großformatige Dessins sorgen für eine nahezu nahtlose, optisch endlose Wirkung des Design-Flächenbelags. Mit 50 exklusiven Designs für die Nutzung im gewerblichen Bereich bietet EXPONA FLOW eine Vielfalt an Strukturen, Dekoren und Farben für jedes Raumkonzept. EXPONA FLOW ist optimal, wenn Design und Wirtschaftlichkeit gefragt sind.

Mit einer umfangreichen Palette von Farbtönen, Maserungen und Oberflächen – von verwittert über gestrichen bis hin zu gekälkt – bildet die EXPONA FLOW WOOD Kollektion die natürliche Schönheit von Holzplanken ab.

Mit der Reproduktion von Industriebetnoptiken mit authentischen Materialeigenschaften wie feinen Rissen oder Adern setzt die EXPONA FLOW STONE Kollektion einen zeitlosen Trend. Als kreative Version einer ansonsten traditionellen, polierten Betnoptik, schlagen ornamen-

tal Dekore eine Brücke zwischen neutralen und dekorativen Flächen. Das unregelmäßige Ornamental-Muster erweckt den Eindruck eines gealterten Bodens mit ausdrucksstarken Abnutzungsspuren.

Mit der Darstellung grafischer Muster und farblicher Kontraste, die die Fantasie anregen, zeigt sich die EFFECT Kollektion von EXPONA FLOW von einer eher kreativen und abstrakten Seite. Ihre Palette aus neutralen Farbtönen und attraktiven Highlights kann sowohl einzeln als auch in Kombination eingesetzt werden, um ausdrucksstarke Blickpunkte zu schaffen.

**Über 20 Jahre Erfahrung in Technik, Design und Entwicklung sind in die Entwicklung der EXPONA FLOW Kollektion eingeflossen. Entsprechend hoch ist ihre Qualität, Leidenschaft und Widerstandsfähigkeit – ganz so, wie Sie es von der Marke EXPONA erwarten dürfen.**

EXPONA FLOW 9865





FLOW 9834



FLOW 9849

NEAREST NCS S 0560-Y



FLOW 9828



FLOW 9833



FLOW 9850

NEAREST NCS S 2050-C90Y



FLOW 9840

NEAREST NCS S 2005-G90Y



FLOW 9832



FLOW 9839



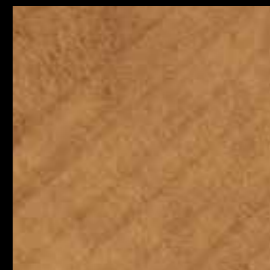
FLOW 9831



FLOW 9820



FLOW 9821



FLOW 9830



FLOW 9848

NEAREST NCS S 3040-Y40R

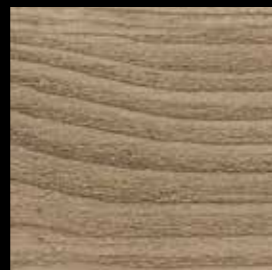


FLOW 9825



FLOW 9869

NEAREST NCS S 3005-Y50R



FLOW 9838



FLOW 9823

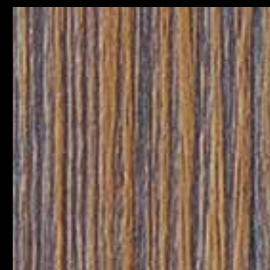


FLOW 9822



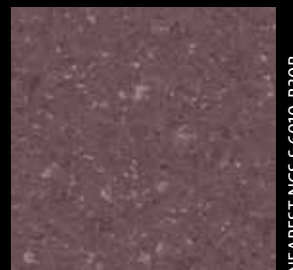
FLOW 9863

NEAREST NCS S 5020-Y30R



FLOW 9868

NEAREST NCS S 5020-Y40R



FLOW 9846

NEAREST NCS S 6010-R30B



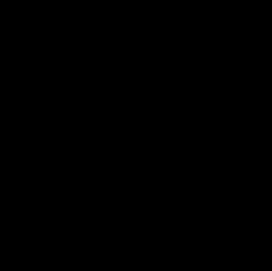
FLOW 9841

NEAREST NCS S 3005-Y20R



FLOW 9864

NEAREST NCS S 5005-Y80R



FLOW 9835



FLOW 9835



FLOW 9824



FLOW 9847

NEAREST NCS S 6020-R10B

Weitere Informationen zu den einzelnen Produkten finden Sie auf S. 66, S. 86 und S. 90

FLOW = EXPONA FLOW 0,7 mm Nutzschicht





NEAREST NCS S 1502-B

FLOW 9844



NEAREST NCS S 2500-N

FLOW 9860



NEAREST NCS S 3000-N

FLOW 9858



NEAREST NCS S 3502-B

FLOW 9845



FLOW 9826

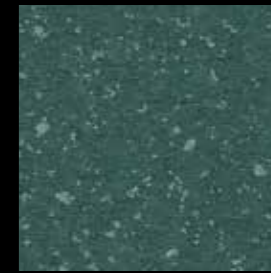


NEAREST NCS S 4502-R

FLOW 9859



FLOW 9829



NEAREST NCS S 6020-B50G

FLOW 9853



NEAREST NCS S 4500-N

FLOW 9856



NEAREST NCS S 3502-R

FLOW 9855

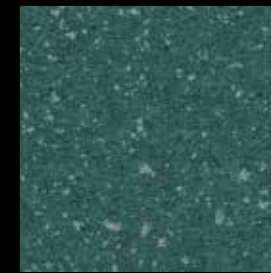


NEAREST NCS S 5502-R

FLOW 9861



FLOW 9836



NEAREST NCS S 6020-B70G

FLOW 9851



NEAREST NCS S 6502-R

FLOW 9857



NEAREST NCS S 7000-N

FLOW 9862



NEAREST NCS S 7502-R

FLOW 9866



FLOW 9827



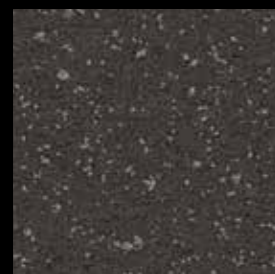
NEAREST NCS S 7005-R80B

FLOW 9854



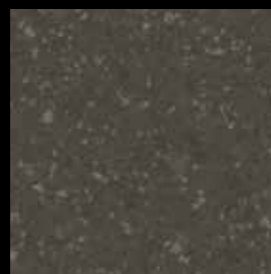
NEAREST NCS S 6020-B10G

FLOW 9852



NEAREST NCS S 8000-N

FLOW 9842



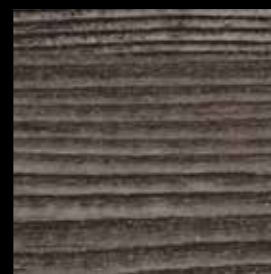
NEAREST NCS S 7502-Y

FLOW 9843



NEAREST NCS S 7005-Y80R

FLOW 9867



FLOW 9837



NEAREST NCS S 7000-N

FLOW 9865

Weitere Informationen zu den einzelnen Produkten finden Sie auf S. 66, S. 86 und S. 90

FLOW = EXPONA FLOW 0,7 mm Nutzschicht

# Simplay      Simplay

DESIGN VINYL      ACOUSTIC CLIC

Die Kollektionen Simplay DESIGN VINYL und Simplay ACOUSTIC CLIC bieten alle Vorteile von Designbelägen – ohne Kleben. Dabei garantiert die schnelle und effiziente Verlegung perfekte Flächen.

Simplay DESIGN VINYL Böden sind ideal zum Beispiel für den Einsatz im Ladenbau, in Hotels oder Büro- und Verwaltungsgebäuden, wo schnelles Verlegen gefragt ist. Die Verlegung im Verbund garantiert in Kombination mit dem Eigengewicht und der speziellen Rückenstruktur die absolut verlässliche Funktionalität der Bodenfläche. Mit 30 Dekoren bietet Simplay DESIGN VINYL eine breite Auswahl zeitlos schöner Holz- und Steinoptiken mit authentischen Oberflächenprägungen. Für einen zusätzlichen Akzent sorgen gefaste Kanten bei allen Dekoren.

Simplay ACOUSTIC CLIC ist ein ausgereiftes Design-Bodenbelagssystem mit rückseitiger Trittschallkaschierung und patentiertem UNICLIC System für eine schnelle Verlegung und kann direkt auf den vorhandenen Hart-Bodenbelag verlegt werden. 24 Dekore, mit innovativen

Drucktechniken und realistischen Oberflächenprägungen realisiert, sorgen für lebendige Designs.

Auch unter dem Aspekt der Nachhaltigkeit sind Simplay Designbeläge besonders interessant. Sie können einfach und ohne Rückstände entfernt und anschließend an anderen Orten neu verlegt werden. Dies ist umweltfreundlich und ressourcenschonend. Da keine Klebstoffe benötigt werden, verringern sich die Emissionen in der Raumluft.

**Die innovativen Simplay Designbeläge ermöglichen lose oder schwimmende Verlegungen ohne Kompromisse und sind die idealen Böden für Bereiche, wo effizienter Einsatz gefragt ist.**

Simplay DESIGN VINYL 2517

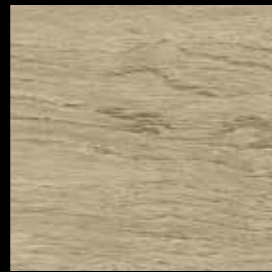




ACLIC 2723  
SL33



ACLIC 2727  
SL12



SIMP 2506



ACLIC 2730  
SL15



ACLIC 2740  
SL38



SIMP 2503



ACLIC 2738  
SL36



ACLIC 2733  
SL19



SIMP 2507



SIMP 2511



SIMP 2521



ACLIC 2734  
SL23



ACLIC 2728  
SL13



SIMP 2520



ACLIC 2732  
SL17



ACLIC 2731  
SL16



SIMP 2508



SIMP 2501



SIMP 2514



SIMP 2517



ACLIC 2741  
SL39



ACLIC 2736  
SL25



ACLIC 2735  
SL24



SIMP 2505



SIMP 2519



ACLIC 2742  
SL40



SIMP 2515



ACLIC 2737  
SL27



SIMP 2564



SIMP 2504

Weitere Informationen zu den einzelnen Produkten finden Sie auf S. 67, S. 86 und S. 90

SIMP = SimPlay DESIGN VINYL 0,7 mm Nutzschrift  
ACLIC = SimPlay ACOUSTIC CLIC 0,4 mm Nutzschrift

SL = Sockelleiste passend zu SimPlay ACOUSTIC CLIC



ACLIC 2725  
SL35



SIMP 2563



ACLIC 2722  
SL06



ACLIC 2743  
SL41



SIMP 2567



SIMP 2561



SIMP 2568



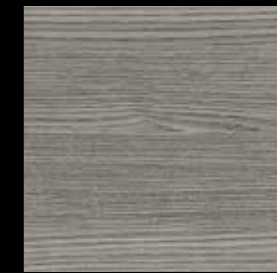
SIMP 2513



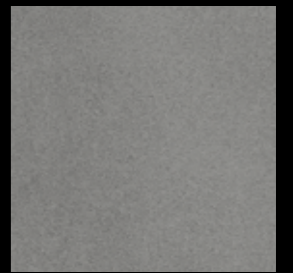
ACLIC 2724  
SL34



ACLIC 2726  
SL09



SIMP 2509



SIMP 2566



SIMP 2512



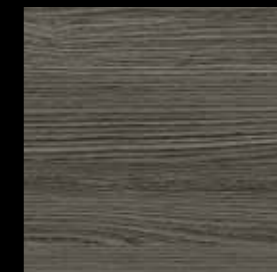
ACLIC 2729  
SL14



ACLIC 2739  
SL37



SIMP 2569



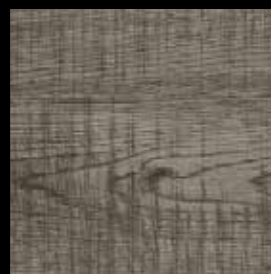
SIMP 2510



SIMP 2565



SIMP 2516



SIMP 2518



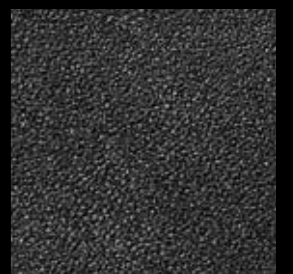
SIMP 2560



ACLIC 2720  
SL04



ACLIC 2721  
SL05



SIMP 2562

Weitere Informationen zu den einzelnen Produkten finden Sie auf S. 67, S. 86 und S. 90

SIMP = SimPlay DESIGN VINYL 0,7 mm Nutzschrift  
ACLIC = SimPlay ACOUSTIC CLIC 0,4 mm Nutzschrift

SL = Sockelleiste passend zu SimPlay ACOUSTIC CLIC





POLYFLOR ULTRA XL PUR 3930

**POLYFLOR™**  
COVERING THE WORLD

Die Technischen Bodenbeläge von POLYFLOR überzeugen mit hochwertigen Böden in ausgewogenen Farbpaletten für vielfältige Einsatzbereiche. Abgestimmt auf spezielle Anforderungen stehen Beläge mit entsprechenden technischen Eigenschaften zur Verfügung, zum Beispiel als leitfähige Qualitäten oder Sicherheits-Bodenbeläge.

In der Gruppe der Homogenen Bodenbeläge finden sich klassische marmorierte Bodenbeläge wie POLYFLOR PRIMUS 2000 PUR und ULTRA XL PUR sowie chipgemusterte Beläge in unterschiedlichen Dessinierungen wie PRESTIGE PUR, TREND PUR, MYSTIQUE PUR. PEARLAZZO PUR bietet mit seinem ansprechenden Multi-Flake-Dekor in 24 aktuellen Farben eine interessante Alternative. Die Oberflächenvergütung mit PUR optimiert die Reinigungs- und Pflegeeigenschaften der Homogenen Bodenbeläge.

Mit FINESSE SD und SD bietet die Gruppe der ESD Bodenbeläge einen ableitfähigen Boden und mit OHMEGA EC eine leitfähige Qualität.

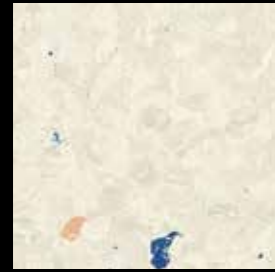
POLYSAFE MOSAIC PUR und POLYSAFE VERONA PUR sind strapazierfähige gemusterte Safety-Bodenbeläge für Bereiche, die eine erhöhte Anforderung an Rutschsicherheit stellen.

Die Gruppe der Heterogenen Bodenbeläge bietet mit dem Kompaktbelag POLYFLOR LIGNO FX PUR mit aktuellen Holzoptiken eine weitere Bodenbelags-Qualität.

**Passend zu der Arbeitsweise und Sicht von Planern und Architekten hat objectflor die komplette Range der Technischen Beläge dem verbreiteten Natural Color System (NCS) entsprechend einmessen lassen.**







NEAREST NCS S 1502-Y

TREND 3480



NEAREST NCS S 2005-Y30R

PRIMUS 2000 8800



NEAREST NCS S 1502-Y

VERONA 5201



NEAREST NCS S 1515-Y10R

PEARLAZZO 9702



NEAREST NCS S 1020-Y10R

ULTRA XL 3920



NEAREST NCS S 1030-Y10R

MYSTIQUE 1240



NEAREST NCS S 2030-Y20R

ULTRA XL 3930



NEAREST NCS S 1502-Y

PEARLAZZO 9703



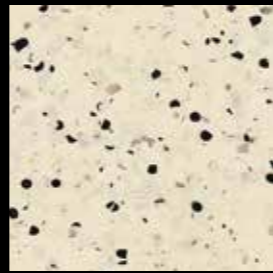
NEAREST NCS S 1505-Y40R

MYSTIQUE 1430



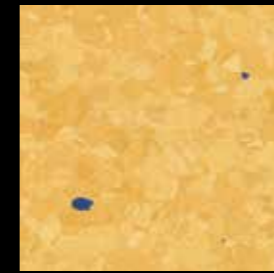
NEAREST NCS S 2005-Y10R

PRESTIGE 1600



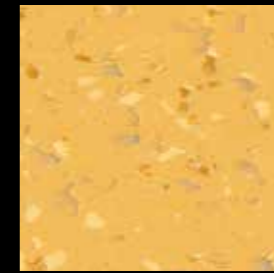
NEAREST NCS S 1005-Y30R

OHMEGA EC 6003



NEAREST NCS S 1050-Y10R

TREND 3580



NEAREST NCS S 2040-Y10R

PEARLAZZO 9721



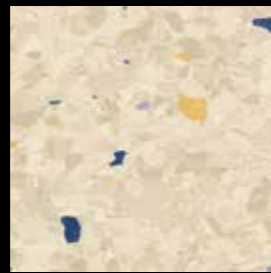
NEAREST NCS S 2050-Y20R

PRIMUS 2000 8490



NEAREST NCS S 1505-Y30R

ULTRA XL 3880



NEAREST NCS S 1505-Y40R

TREND 3560



NEAREST NCS S 1510-Y30R

ULTRA XL 3890



NEAREST NCS S 1010-Y30R

SD 5060



NEAREST NCS S 3020-Y10R

SD 5070



NEAREST NCS S 2010-Y40R

PEARLAZZO 9712



NEAREST NCS S 3020-Y20R

ULTRA XL 3910



NEAREST NCS S 2030-Y30R

VERONA 5218



NEAREST NCS S 2010-Y30R

PRIMUS 2000 8300



NEAREST NCS S 1505-Y30R

MYSTIQUE 1370



NEAREST NCS S 3005-Y20R

VERONA 5212



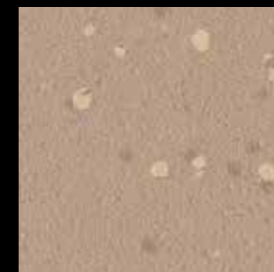
NEAREST NCS S 1510-Y50R

PRESTIGE 1910



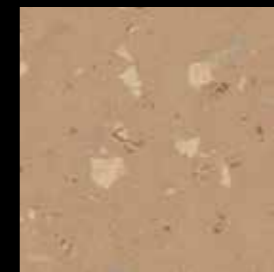
NEAREST NCS S 2010-Y20R

TREND 3440



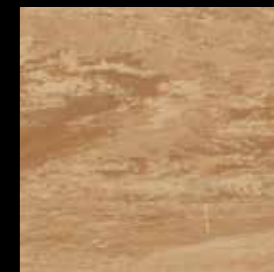
NEAREST NCS S 3010-Y40R

VERONA 5213



NEAREST NCS S 3020-Y40R

PEARLAZZO 9713



NEAREST NCS S 4020-Y30R

ULTRA XL 3900



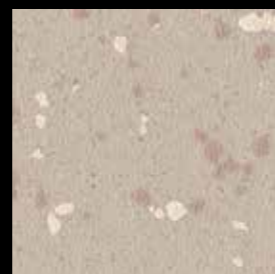
NEAREST NCS S 2005-Y50R

ULTRA XL 3870



NEAREST NCS S 2005-Y30R

PEARLAZZO 9716



NEAREST NCS S 3005-Y50R

VERONA 5214



NEAREST NCS S 2005-Y40R

FINESSE SD 5860



NEAREST NCS S 3010-Y20R

MOSAIC 4125



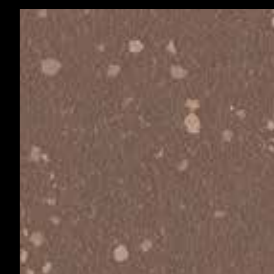
NEAREST NCS S 3010-Y20R

PEARLAZZO 9723



NEAREST NCS S 4005-Y20R

PEARLAZZO 9724



NEAREST NCS S 6005-Y50R

VERONA 5215

Weitere Informationen zu den einzelnen Produkten finden Sie auf S. 68 – 73, S. 87 und S. 91





NEAREST NCS S 3010-Y40R

MOSAIC 4155



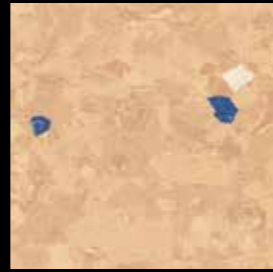
NEAREST NCS S 2020-Y30R

MYSTIQUE 1460



NEAREST NCS S 1510-Y70R

PRESTIGE 1850

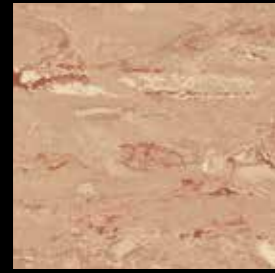


NEAREST NCS S 2030-Y40R

TREND 3500



LIGNO FX 2990



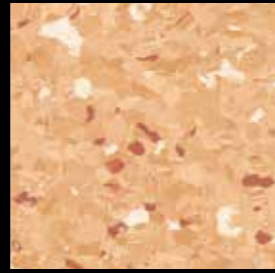
NEAREST NCS S 3010-Y40R

PRIMUS 2000 8850



NEAREST NCS S 1515-Y30R

PRIMUS 2000 8900



NEAREST NCS S 2020-Y60R

PRESTIGE 1860



NEAREST NCS S 3030-Y70R

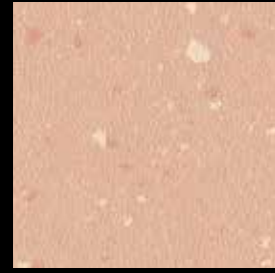
MOSAIC 4185



LIGNO FX 3090



LIGNO FX 3120



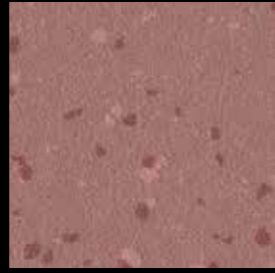
NEAREST NCS S 1515-Y60R

VERONA 5216



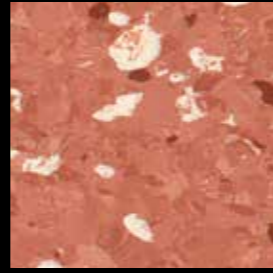
NEAREST NCS S 3020-Y80R

PRIMUS 2000 8950



NEAREST NCS S 4020-Y90R

VERONA 5217



NEAREST NCS S 3040-Y70R

PRESTIGE 1960



LIGNO FX 3290



LIGNO FX 3380



LIGNO FX 3360



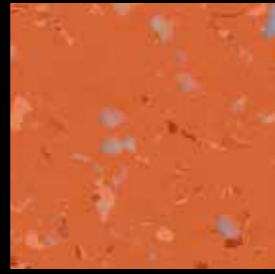
NEAREST NCS S 4040-Y70R

ULTRA XL 3850



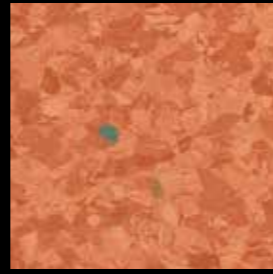
NEAREST NCS S 3050-Y70R

PRIMUS 2000 8000



NEAREST NCS S 2060-Y60R

PEARLAZZO 9717



NEAREST NCS S 2040-Y50R

TREND 3460



LIGNO FX 3330



LIGNO FX 3100



LIGNO FX 3150



LIGNO FX 3110



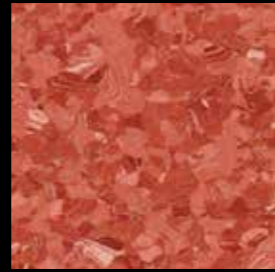
NEAREST NCS S 3560-Y80R

MYSTIQUE 1260



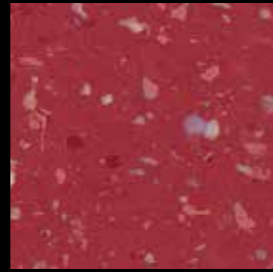
NEAREST NCS S 3060-Y80R

ULTRA 3840



NEAREST NCS S 3050-Y80R

MYSTIQUE 1250



NEAREST NCS S 4040-R

PEARLAZZO 9725



LIGNO FX 3340



LIGNO FX 3310

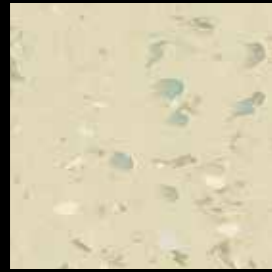


LIGNO FX 3230



LIGNO FX 3990

Weitere Informationen zu den einzelnen Produkten finden Sie auf S. 68 – 73, S. 87 und S. 91



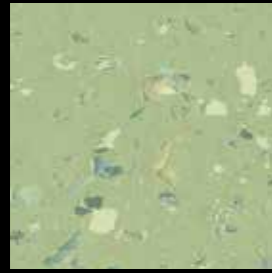
NEAREST NCS S 2010-G90Y

PEARLAZZO 9701



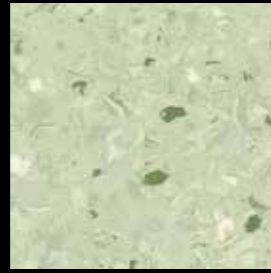
NEAREST NCS S 2005-G70Y

MOSAIC 4115



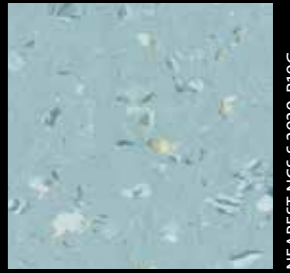
NEAREST NCS S 3020-G30Y

PEARLAZZO 9708



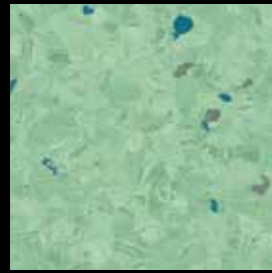
NEAREST NCS S 1020-G40Y

PRESTIGE 1890



NEAREST NCS S 2020-B10G

PEARLAZZO 9710



NEAREST NCS S 2030-G10Y

TREND 3620



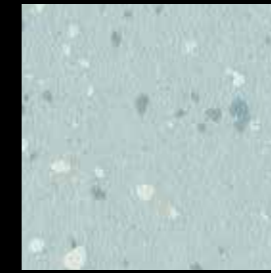
NEAREST NCS S 2020-B90G

MYSTIQUE 1230



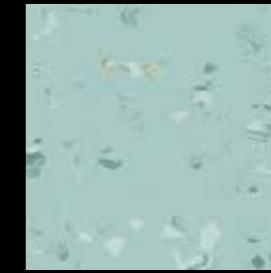
NEAREST NCS S 2010-B90G

ULTRA XL 3790



NEAREST NCS S 3010-Y40R

VERONA 5209



NEAREST NCS S 2020-B50G

PEARLAZZO 9706



NEAREST NCS S 2020-B60G

PRIMUS 2000 8700



NEAREST NCS S 2020-G40Y

MYSTIQUE 1320



NEAREST NCS S 2010-G20Y

PRESTIGE 1880



NEAREST NCS S 2005-G70Y

VERONA 5210



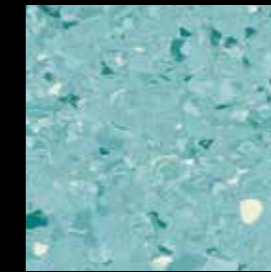
NEAREST NCS S 3005-G20Y

FINESSE SD 5840



NEAREST NCS S 4010-B70G

SD 5080



NEAREST NCS S 2020-B30G

PRESTIGE 1870



NEAREST NCS S 4030-B50G

PRIMUS 2000 8750



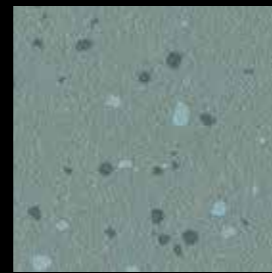
NEAREST NCS S 6020-G

ULTRA XL 3830



NEAREST NCS S 4010-G10Y

MOSAIC 4195



NEAREST NCS S 4010-B50G

VERONA 5211



NEAREST NCS S 4010-B70G

PRIMUS 2000 8380



NEAREST NCS S 4010-B70G

ULTRA XL 3810

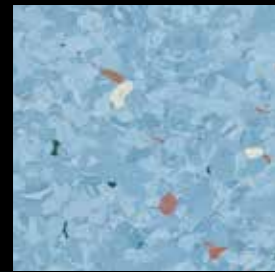


NEAREST NCS S 5020-B70G

PEARLAZZO 9707

Weitere Informationen zu den einzelnen Produkten finden Sie auf S. 68 – 73, S. 87 und S. 91





NEAREST NCS S 2030-R90B

TREND 3520



NEAREST NCS S 2030-B

PRIMUS 2000 8450



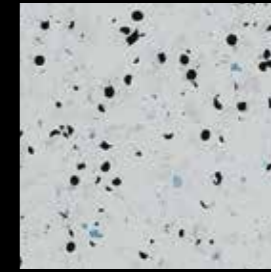
NEAREST NCS S 2030-R90B

ULTRA XL 3740



NEAREST NCS S 2005-R70B

PRIMUS 2000 8650



NEAREST NCS S 2005-R70B

OHMEGA EC 6006



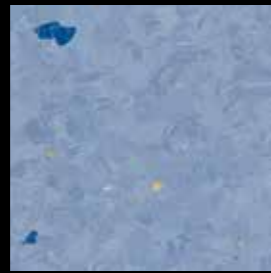
NEAREST NCS S 3005-R80B

SD 5050



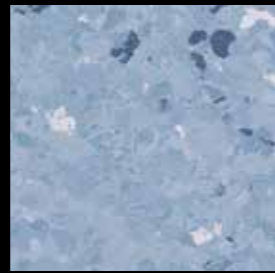
NEAREST NCS S 4020-R80B

ULTRA XL 3770



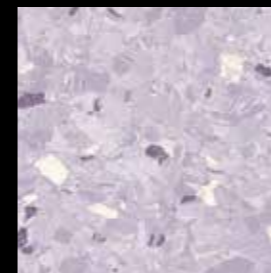
NEAREST NCS S 3030-R80B

TREND 3570



NEAREST NCS S 2020-R80B

PRESTIGE 1800



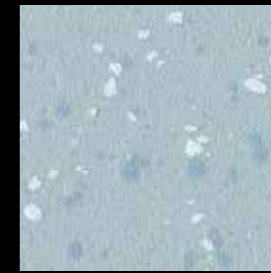
NEAREST NCS S 2010-R50B

PRESTIGE 1920



NEAREST NCS S 3010-R80B

FINESSE SD 5800



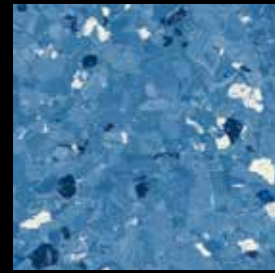
NEAREST NCS S 2010-B

VERONA 5205



NEAREST NCS S 1515-R90B

MYSTIQUE 1410



NEAREST NCS S 3040-R90B

PRESTIGE 1900



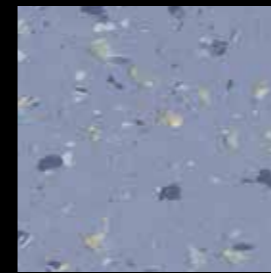
NEAREST NCS S 4030-R90B

PRIMUS 2000 8550



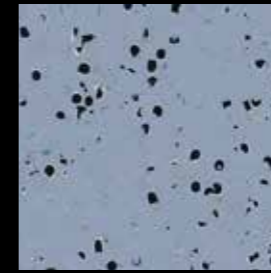
NEAREST NCS S 2040-R90B

MYSTIQUE 1210



NEAREST NCS S 3020-R70B

PEARLAZZO 9715



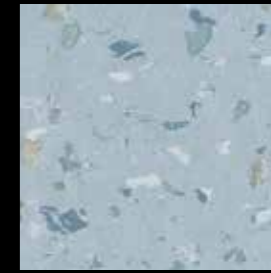
NEAREST NCS S 3020-R80B

OHMEGA EC 6004



NEAREST NCS S 3010-R90B

ULTRA XL 3730



NEAREST NCS S 2010-R90B

PEARLAZZO 9709



NEAREST NCS S 4040-R90B

TREND 3510



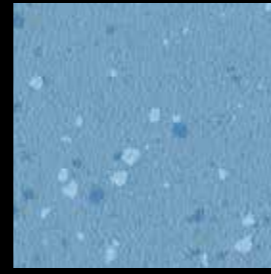
NEAREST NCS S 4050-R80B

ULTRA XL 3760



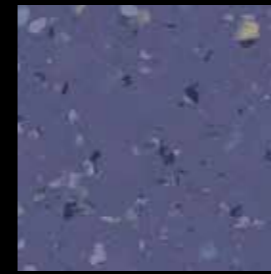
NEAREST NCS S 4040-R90B

ULTRA XL 3750



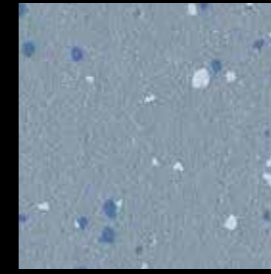
NEAREST NCS S 2030-R90B

VERONA 5206



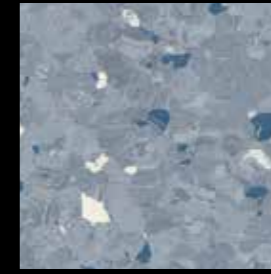
NEAREST NCS S 5030-R70B

PEARLAZZO 9722



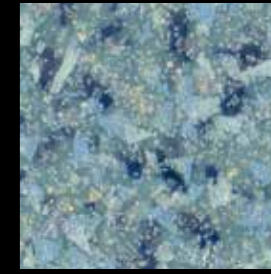
NEAREST NCS S 3020-R90B

VERONA 5208



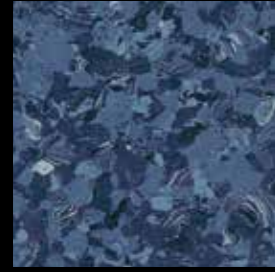
NEAREST NCS S 4010-R90B

PRESTIGE 1840



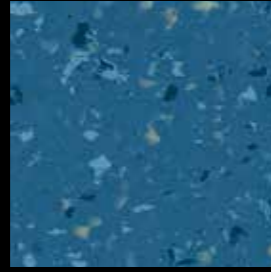
NEAREST NCS S 4020-B10G

MOSAIC 4145



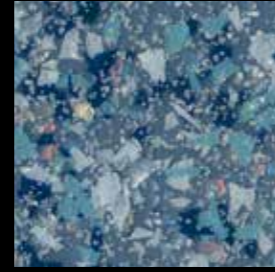
NEAREST NCS S 6020-R80B

MYSTIQUE 1220



NEAREST NCS S 5030-B

PEARLAZZO 9720



NEAREST NCS S 5020-R90B

MOSAIC 4175



NEAREST NCS S 3030-R90B

PEARLAZZO 9711



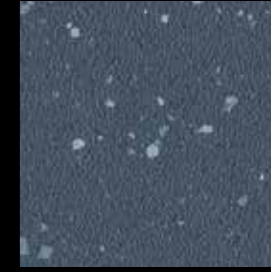
NEAREST NCS S 4020-R90B

PRIMUS 2000 8350



NEAREST NCS S 3020-R90B

MYSTIQUE 1330



NEAREST NCS S 6010-R90B

VERONA 5207

Weitere Informationen zu den einzelnen Produkten finden Sie auf S. 68 – 73, S. 87 und S. 91





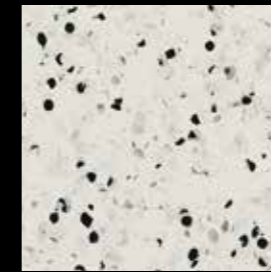
NEAREST NCS S 3010-R90B

PRIMUS 2000 8050



NEAREST NCS S 4000-N

FINESSE SD 5830



NEAREST NCS S 1500-N

OHMEGA EC 6005



NEAREST NCS S 2500-N

FINESSE SD 5820



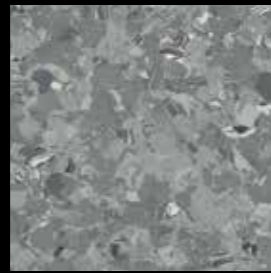
NEAREST NCS S 2502-Y

PRIMUS 2000 8500



NEAREST NCS S 4502-B

PRIMUS 2000 8230



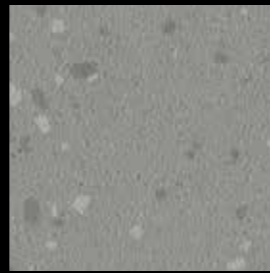
NEAREST NCS S 4502-G

MYSTIQUE 1160



NEAREST NCS S 5502-B

ULTRA XL 3720



NEAREST NCS S 4500-N

VERONA 5203



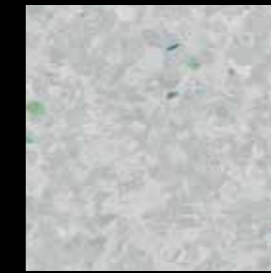
NEAREST NCS S 2500-N

SD 5110



NEAREST NCS S 2502-B

PEARLAZZO 9704



NEAREST NCS S 2502-B

TREND 3600



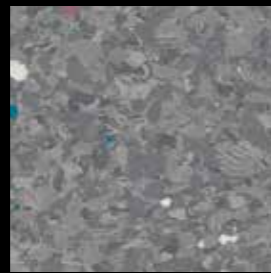
NEAREST NCS S 2002-R50B

PRESTIGE 1950



NEAREST NCS S 5500-N

MOSAIC 4135



NEAREST NCS S 4502-B

TREND 3410



NEAREST NCS S 2002-B

MYSTIQUE 1400



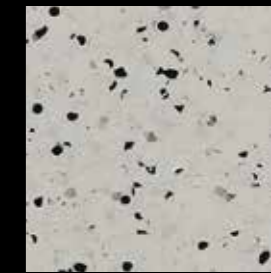
NEAREST NCS S 2000-N

ULTRA XL 3700



NEAREST NCS S 2002-Y50R

PEARLAZZO 9719



NEAREST NCS S 2005-N

OHMEGA EC 6002



NEAREST NCS S 8005-R80B

PRESTIGE 1940



NEAREST NCS S 5005-R50B

MYSTIQUE 1380



NEAREST NCS S 7502-B

PRIMUS 2000 8150



NEAREST NCS S 6500-N

MOSAIC 4165



NEAREST NCS S 2502-G

VERONA 5202



NEAREST NCS S 3000-N

ULTRA XL 3710



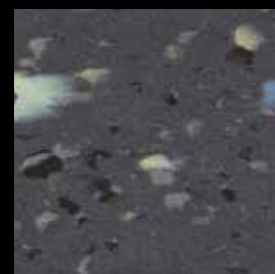
NEAREST NCS S 2005-B80G

MYSTIQUE 1200



NEAREST NCS S 3000-N

MOSAIC 4105



NEAREST NCS S 7502-B

PEARLAZZO 9705



NEAREST NCS S 7000-N

VERONA 5204



NEAREST NCS S 4502-G

SD 5030



NEAREST NCS S 4502-B

PRESTIGE 1830



NEAREST NCS S 3502-G

PEARLAZZO 9718



NEAREST NCS S 3502-R

PRESTIGE 1930

Weitere Informationen zu den einzelnen Produkten finden Sie auf S. 68 – 73, S. 87 und S. 91



# artigo

Vom Gesundheitswesen über Kindergärten und Schulen, von öffentlichen Bauten bis hin zu designorientierten Büros: Kautschuk-Bodenbeläge aus der Kollektion von ARTIGO passen perfekt zu anspruchsvoller Architektur. Sie zeichnen sich durch attraktive Farben, ein breites Spektrum verschiedener Dessins sowie durch ihre besondere Langlebigkeit aus.

Die klassischen Studsystem Kautschukböden in Noppen-, Schiefer- oder Hammerschlag-Oberflächenprägung gehören ebenso zur Produktpalette wie Plansystem Böden mit glatter oder reflexbrechender Oberfläche. Die speziellen Oberflächenausführungen PRO und TXL bieten mehr Schutz vor Verschmutzungen und verbessern die Widerstandsfähigkeit der Böden. Gleichzeitig reduzieren sie den Pflege- und Reinigungsaufwand und sorgen so für Kosteneinsparungen im gesamten Lebenszyklus der Böden.

Die breite Produktpalette schöner Kautschuk-Bodenbeläge wird bei ARTIGO durch eine große Auswahl an Stairsystem Treppenstufen und Zubehörelementen ergänzt. Zusätzlich zum Standardprogramm sind auch zahlreiche Sonderausführungen und Farben erhältlich. Weitere ableitfähige und trittschallgeminderte Qualitäten runden das Sortiment ab.

Ein Highlight der Kollektion sind die von Sottsass Associati designten Böden, sie interpretieren Kautschuk als Bodenbelag komplett neu. Ein Klassiker, neu umgesetzt, ist der Bodenbelag ZERO.4, der mit dem iF product design

award und mit dem red dot award ausgezeichnet worden ist. Die seit Jahrzehnten beliebte Kautschuk-Noppe wird hier durch eine unregelmäßige Verteilung von Kreisen in verschiedenen Größen zum Spiegelbild von Regentropfen auf einer Wasseroberfläche. Ein Geflecht von Seilen hat das Designerteam zu einer spannenden Materialkombination inspiriert: Unregelmäßig eingearbeitete Kokosfaser-Fragmente prägen den Charakter von KAYAR mit der unmittelbaren Assoziation zu Natur und Ökologie.

SCREED ist der jüngste Zuwachs in der Kollektion und besticht durch ihre hochmoderne und designorientierte Optik von gespachteltem Beton. Naturkautschuk, Fasern und pflanzliche Öle, über 60 % an natürlichen Rohstoffen machen aus dem Produkt auch noch ein nachhaltiges, ökologisch wertvolles Industrieprodukt.

**Nicht nur beim Design, auch bei der Auswahl der Farben zeigt sich die Qualität der Kollektion. Die Palette korrespondiert sehr gut mit anspruchsvoller Architektur und Innenarchitektur.**

ARTIGO KAYAR K 72

Entwurf: Lakonis Architekten, Wien - Foto: Hertha Hurmaus, Wien



KAYAR K 73  
KAYAR / LL K 73



GRAIN HG 123



GRANITO G 479  
GRANITO / ANT 48 G 479  
GRANITO ELASTIC G 479



ZEUS Z 630  
ZEUS / ANT 48 Z 630



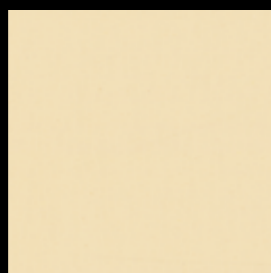
KAYAR K 104  
KAYAR / LL K 104



GRANITO G 431



KAYAR K 52



ND - UNI U 87



GRAIN HG 100



SCREED S 01



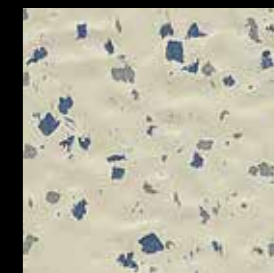
NATURA NA 01



ND - UNI U 99  
ND - UNI / LL U 99



GRAIN HG 120



ZEUS Z 640



SCREED S 02



GRANITO G 475



ND - UNI U 27  
UNI / LL U 27



NATURA NA 04



NATURA NA 07



ZEUS Z 642  
ZEUS / ANT 48 Z 642



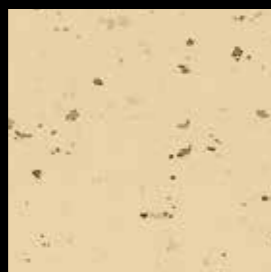
GRAIN HG 102



ND - UNI U 36



GRANITO G 363



GRANITO G 315



ZEUS Z 629



ZEUS Z 628



KAYAR K 58



GRANITO G 478



SCREED S 04



ZEUS Z 636



KAYAR K 27



NATURA NA 03



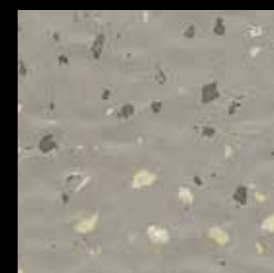
NATURA NA 02



GRAIN HG 101



GRANITO G 474



ZEUS Z 639



ND - UNI U 54



GRAIN HG 104

Weitere Informationen zu den einzelnen Produkten finden Sie auf S. 74 – 77, S. 88 – 89 und S. 91

objectflor ist exklusiver Vertriebspartner der ARTIGO-MONDO Gruppe in Deutschland und Belgien.

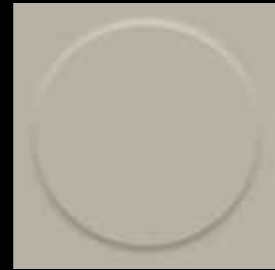




ZEUS Z 655



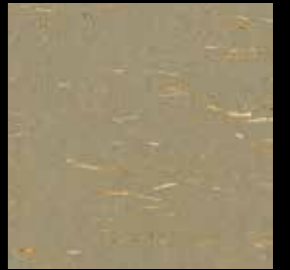
NATURA NA 10



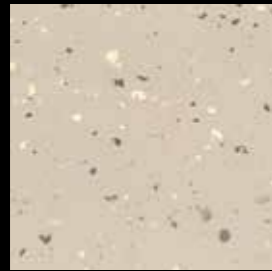
BS CLASSIC G 816



ND - UNI U 129



KAYAR K 38



GRANITO G 368



BS CLASSIC G 810



NATURA NA 08



NATURA NA 05



ND - UNI U 128



KAYAR K 103  
KAYAR / LL K 103



GRANITO G 477



BS CLASSIC G 811



LAVA L 03



KAYAR K 54



NATURA NA 11



KAYAR K 48



ND - UNI U 55



ND - UNI U 39



SCREED S 03



NATURA NA 09



BS CLASSIC G 815



ND - UNI U 124



ND - UNI U 56



ZEUS Z 633



KAYAR K 39



LAVA L 02



GRAIN HG 108



LAVA L 01



LAVA L 06



ZEUS Z 647



GRAIN HG 110



ZEUS Z 651

Weitere Informationen zu den einzelnen Produkten finden Sie auf S. 74 – 77, S. 88 – 89 und S. 91

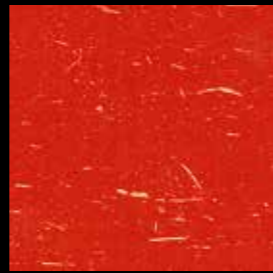
objectflor ist exklusiver Vertriebspartner der ARTIGO-MONDO Gruppe in Deutschland und Belgien.



ND - UNI U 123



ND - UNI U 13



KAYAR K 74



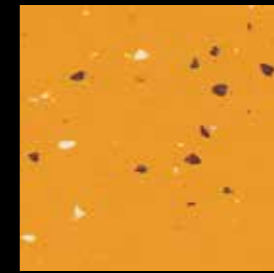
ZERO.4 Y 510



GRANITO G 365



ND - UNI U 95



GRANITO G 472



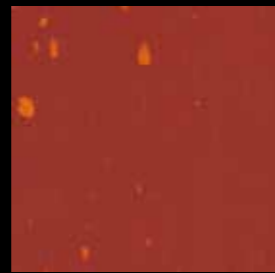
ND - UNI U 108



NATURA NA 06



BS CLASSIC M 123



GRAIN HG 109



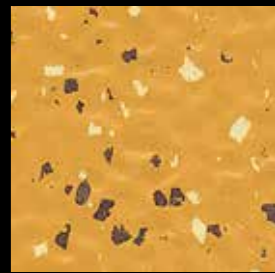
ND - UNI U 130



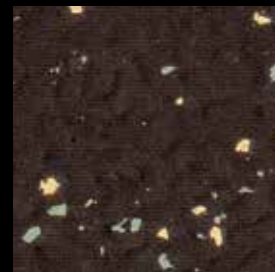
BS CLASSIC Y 510



BS CLASSIC Y 507



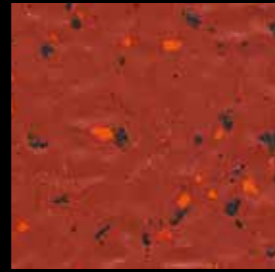
ZEUS Z 637



ZEUS



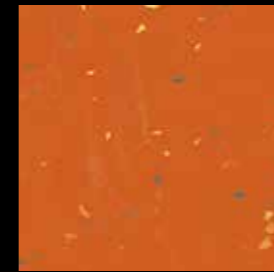
ND - UNI U 14



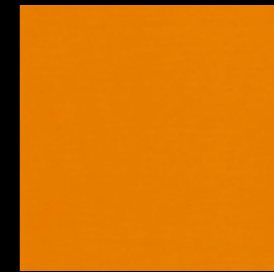
ZEUS Z 631



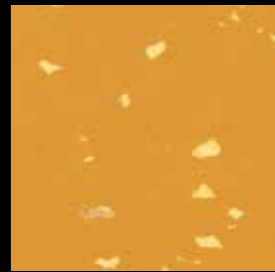
BS CLASSIC R 922  
BS STRONG R 922



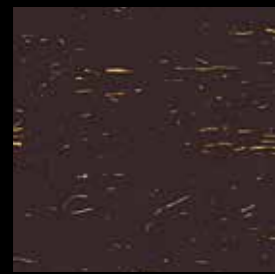
GRANITO G 367



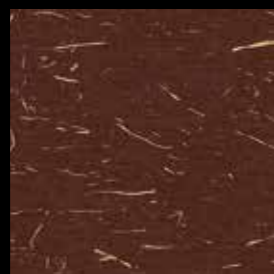
ND - UNI U 105  
ND - UNI / LL U 105



GRAIN HG 111



KAYAR K 102



KAYAR K 63  
KAYAR / LL K 63



ZERO.4 R 960



ZERO.4 R 922



KAYAR K 70



ZEUS Z 648



KAYAR K 71



ND - UNI U 11

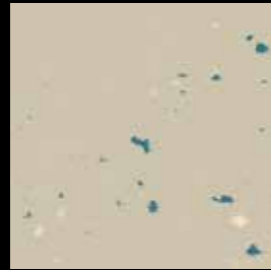
Weitere Informationen zu den einzelnen Produkten finden Sie auf S. 74 – 77, S. 88 – 89 und S. 91

objectflor ist exklusiver Vertriebspartner der ARTIGO-MONDO Gruppe in Deutschland und Belgien.





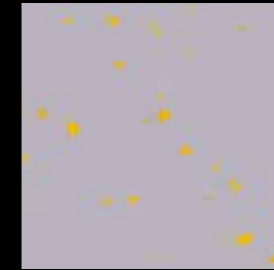
GRAIN HG 105



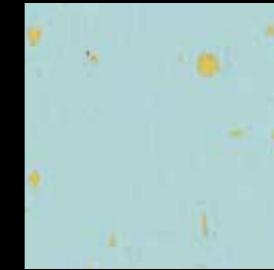
GRANITO G 480  
GRANITO / ANT 48 G 480  
GRANITO ELASTIC G 480



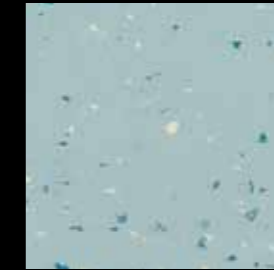
ND - UNI U 20



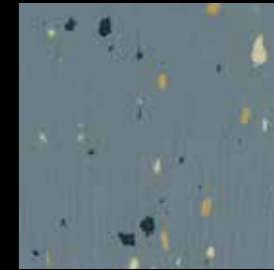
GRAIN HG 103



GRAIN HG 116



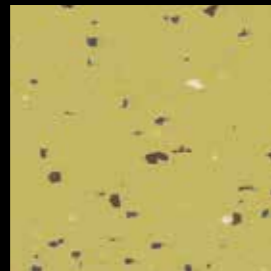
GRANITO G 371



GRAIN HG 117



GRAIN HG 106



GRANITO G 473



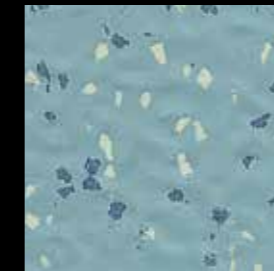
GRAIN HG 115



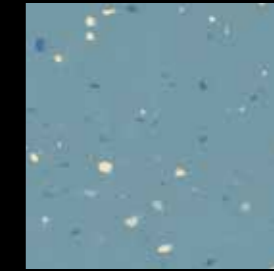
GRANITO G 378



BS CLASSIC B 212



ZEUS Z 635



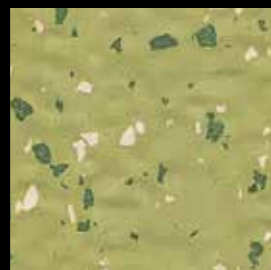
GRANITO G 372  
GRANITO / ANT 48 G 372



GRAIN HG 112



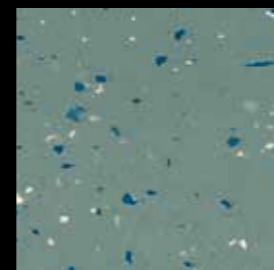
ZEUS G 654



ZEUS Z 634



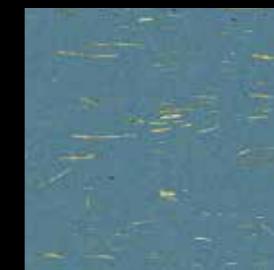
GRAIN HG 114



GRANITO G 336  
GRANITO / ANT 48 G 336



BS CLASSIC B 218



KAYAR K 64



GRAIN HG 113



GRAIN HG 107



KAYAR K 72



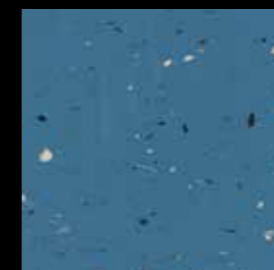
BS CLASSIC V 755



ND - UNI U 106



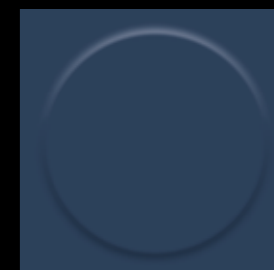
GRAIN HG 118



GRANITO G 342



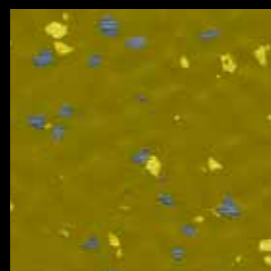
ND - UNI U 18



BS CLASSIC B 207  
BS STRONG B 207



ND - UNI U 107



ZEUS Z 652



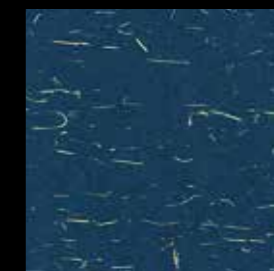
BS CLASSIC V 713



KAYAR K 61



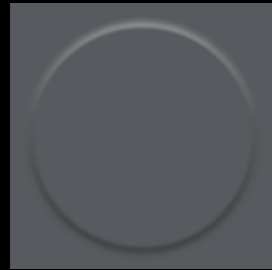
ZEUS Z 653



KAYAR K 62



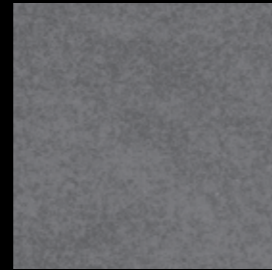
ZERO.4 B 207



BS CLASSIC G 805  
BS STRONG G 805



KAYAR K 21  
KAYAR / LL K 21



SCREED S 05



BS CLASSIC G 820  
BS STRONG G 820



ZEUS Z 650



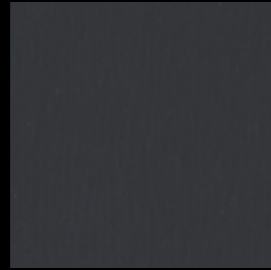
GRANITO G 370



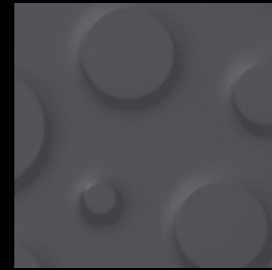
KAYAR K 49



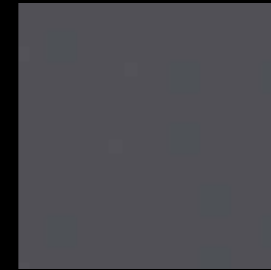
GRANITO G 476  
GRANITO ELASTIC G 476



ND - UNI U 110



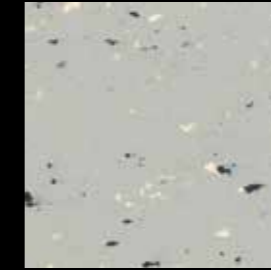
ZERO.4 G 805



ND - UNI U 21  
ND - UNI / LL U 21



ND - UNI U 109



GRANITO G 305  
GRANITO / ANT 48 G 305



BS CLASSIC G 814



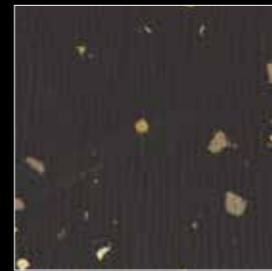
ND - UNI U 26



KAYAR K 01



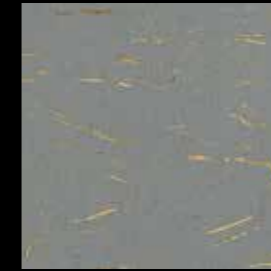
BS CLASSIC G 847  
BS STRONG G 847



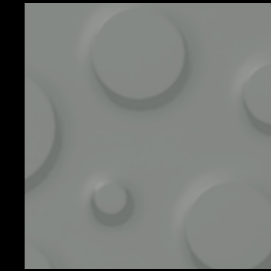
GRAIN HG 122



LAVA L 05



KAYAR K 17  
KAYAR / LL K 17



ZERO.4 G 804



ND - UNI U 16



BS CLASSIC G 804  
BS STRONG G 804



KAYAR K 00



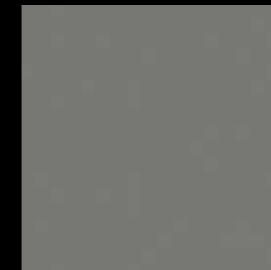
NATURA NA 12



ZEUS Z 641



SCREED S 06



ND - UNI U 17  
UNI / LL U 17



GRANITO G 306  
GRANITO / ANT 48 G 306



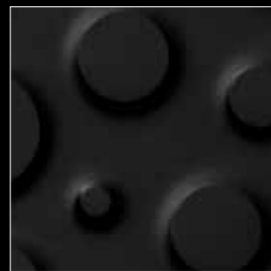
GRAIN HG 119



GRAIN HG 121



ND - UNI U 00



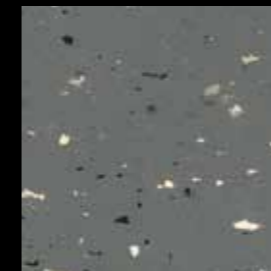
ZERO.4 N 004



BS CLASSIC N 004  
BS STRONG N 004



LAVA L 04



GRANITO G 308  
GRANITO / ANT 48 G 308  
GRANITO ELASTIC G 308



ZEUS Z 649



ZEUS Z 638



BS CLASSIC G 813

Weitere Informationen zu den einzelnen Produkten finden Sie auf S. 74 – 77, S. 88 – 89 und S. 91

objectfloor ist exklusiver Vertriebspartner der ARTIGO-MONDO Gruppe in Deutschland und Belgien.





## Technik

objectflor steht für qualitativ hochwertige Bodenbeläge. Über 1.000 Bodenbeläge und Zubehör sind lagerhaltig verfügbar. Dafür stellen wir Ihnen umfangreiche technische Unterlagen und Zertifikate zur Verfügung und unterstützen Sie bei Ausschreibungen. Bei persönlichen Gesprächen und in speziellen Seminaren, auf Messen und Veranstaltungen haben Sie die Möglichkeit objectflor Bodenbeläge kennen zu lernen. Unsere Mitarbeiter sind jederzeit motiviert, alle Fragen zu klären.

objectflor Bodenbeläge bieten die Basis für anspruchsvolle Projekte. Daneben ist die fachgerechte Verlegung von Fußbodenbelägen eine der wichtigsten Voraussetzungen, um hochwertige, langlebige Ergebnisse zu erzielen. Informieren Sie sich bei uns, welche praktischen, technischen und baurechtlichen Anforderungen zu beachten sind und wie sich eventuelle Probleme bei der Verlegung eines elastischen Bodenbelags lösen lassen.

- Technische Datenblätter (PDF)
- Verlegehinweise (PDF)
- Reinigungs- und Pflegeanleitung (PDF)
- Klebstoffempfehlung (PDF)
- Ausschreibungsempfehlungen (Excel-Datei und PDF)
- Zertifikate (PDF)
- Leistungserklärungen/DoP (PDF)

## Oberflächenvergütung: Schutz und Kostenreduzierung

objectflor Bodenbeläge sind, je nach den technischen Erfordernissen, schon werkseitig mit einer PUR-Oberflächenvergütung versehen. Das erleichtert die Reinigung und bedeutet damit geringere Reinigungskosten über den gesamten Lebenszyklus.

### PUR – verstärkte Polyurethanvergütung

Die PUR-Vergütung erleichtert die Reinigung und Pflege. Eine Einpflege ist nicht nötig.

### TXL – Oberflächenverdichtung

Postvulkanisationsbehandlung bei Kautschukböden, welche die Dichte und Widerstandsfähigkeit der Oberfläche erhöht.

### PRO – Polymer-Oberflächenvergütung

UV-vernetzte Vergütung bei Kautschukböden für besseren Schutz und höhere Widerstandsfähigkeit.

Alle aktuellen Daten sind einfach im Internet über [www.objectflor.de](http://www.objectflor.de) zu erhalten.

Unsere Anwendungstechnik erreichen Sie unter  
Tel. +49 (0) 2236 96633-400  
[info@objectflor.de](mailto:info@objectflor.de)

LVT Design-Bodenbeläge für den Einsatz im Objekt

Eigenschaften	Norm	Maßeinheit	EXPONA DESIGN	EXPONA COMMERCIAL
Belagsart	EN 649 EN ISO 10582		Heterogenbelag, PVC	Heterogenbelag, PVC
Oberflächenvergütung			PUR	PUR
Musterung			Wood / Stone / Effect / Matrix	Wood / Stone / Effect / Matrix
Farben			80	80
Flächengewicht	EN 430 EN ISO 23997	g/m <sup>2</sup>	5100	4290
Klassifizierung	EN 685 EN ISO 10874		23, 34, 43 **	23, 33, 42 **
Gesamtdicke	EN 428 EN ISO 24346	mm	3,0	2,5
Nutzschichtdicke	EN 429 EN ISO 24340	mm	0,7	0,55
Lieferform Fliesen	EN 427 EN ISO 24342		9 @ 609,6 x 609,6 mm = 3,34 m <sup>2</sup> 18 @ 304,8 x 609,6 mm = 3,34 m <sup>2</sup> 16 @ 457,2 x 457,2 mm = 3,34 m <sup>2</sup> 12 @ 304,8 x 914,4 mm = 3,34 m <sup>2</sup> 8 @ 457,2 x 914,4 mm = 3,34 m <sup>2</sup>	9 @ 609,6 x 609,6 mm = 3,34 m <sup>2</sup> 18 @ 304,8 x 609,6 mm = 3,34 m <sup>2</sup> 16 @ 457,2 x 457,2 mm = 3,34 m <sup>2</sup> 12 @ 304,8 x 914,4 mm = 3,34 m <sup>2</sup> 8 @ 457,2 x 914,4 mm = 3,34 m <sup>2</sup>
Lieferform Planken	EN 427 EN ISO 24342		24 @ 152,4 x 914,4 mm = 3,34 m <sup>2</sup> 18 @ 152,4 x 1219,2 mm = 3,34 m <sup>2</sup> 15 @ 184,2 x 1219,2 mm = 3,37 m <sup>2</sup> 14 @ 203,2 x 1219,2 mm = 3,46 m <sup>2</sup> 12 @ 304,8 x 914,4 mm = 3,34 m <sup>2</sup>	24 @ 152,4 x 914,4 mm = 3,34 m <sup>2</sup> 18 @ 152,4 x 1219,2 mm = 3,34 m <sup>2</sup> 15 @ 184,2 x 1219,2 mm = 3,37 m <sup>2</sup> 14 @ 203,2 x 1219,2 mm = 3,46 m <sup>2</sup> 12 @ 304,8 x 914,4 mm = 3,34 m <sup>2</sup>
Formatmix Recycled Wood	EN 427 EN ISO 24342		12 @ 76,2 x 914,4 mm } = 3,62 m <sup>2</sup> 12 @ 101,6 x 914,4 mm } 12 @ 152,4 x 914,4 mm }	12 @ 76,2 x 914,4 mm } = 3,62 m <sup>2</sup> 12 @ 101,6 x 914,4 mm } 12 @ 152,4 x 914,4 mm }
Maßbeständigkeit	EN 434 EN ISO 23999	%	< 0,1	< 0,1
Resteindruck	EN 433 EN ISO 24343-1	mm	0,05 ***	0,05 ***
Farbbeständigkeit gegenüber künstl. Licht	EN ISO 105-B02	Stufe	≥ 6	≥ 6
Brandverhalten	EN 13501-1		B <sub>fl</sub> - s1	B <sub>fl</sub> - s1
Rutschhemmung	DIN 51130 EN 13893		R10 DS	R10 DS
Trittschallverbesserungsmaß	EN 140-8 EN ISO 10140-3	dB	3	2
Wärmedurchlasswiderstand	EN 12667 ISO 8302	m <sup>2</sup> k/w	0,02	0,02
Elektrostatisches Verhalten beim Begehen	EN 1815	kV	< 2	< 2
Ableitwiderstand	EN 1081	Ohm	ca. 10 <sup>11</sup>	ca. 10 <sup>11</sup>
Standortübergangswiderstand	VDE 0100 §24	Ohm	> 5 x 10 <sup>4</sup>	> 5 x 10 <sup>4</sup>
Chemikalienbeständigkeit	EN 423 EN ISO 26987		*	*
Verschleißgruppe	EN 660-2 EN ISO 10582		T Typ I	T Typ I
Stuhlleneignung	EN 425 ISO 4918		ja, Typ W, EN 12 529	ja, Typ W, EN 12 529
Fußbodenheizung	EN 1264-2		geeignet, max. 27 °C	geeignet, max. 27 °C
Emissionstest nach AgBB Schema			sehr emissionsarm	sehr emissionsarm
Geruchsprüfung	ISO 16000-28		Akzeptanz 0,3 Tag 3 / 0,7 Tag 29 Intensität 4,3 Tag 3 / 2,6 Tag 29	Akzeptanz 0,3 Tag 3 / 0,7 Tag 29 Intensität 4,3 Tag 3 / 2,6 Tag 29
Umwelt-Produktdeklaration	EN 15804		DGNB Navigator www.dgnb-navigator.de	DGNB Navigator www.dgnb-navigator.de

\* Beständig in Abhängigkeit von Konzentration und Einwirkzeit, bei verstärkter Einwirkung von Ölen, Fetten, Säuren, Laugen und anderen aggressiven Chemikalien ist Rücksprache erforderlich.

\*\* ausgeschlossen Fahrverkehr

\*\*\* Gemittelter Prüfwert aus der laufenden Produktion

LVT Design-Bodenbelag für den Einsatz im Wohnbereich und Objekten mit mittlerer Beanspruchung und Nutzung

Eigenschaften	Norm	Maßeinheit	EXPONA DOMESTIC
Belagsart	EN 649 EN ISO 10582		Heterogenbelag, PVC
Oberflächenvergütung			PUR
Musterung			Wood / Stone
Farben			50
Flächengewicht	EN 430 EN ISO 23997	g/m <sup>2</sup>	3680
Klassifizierung	EN 685 EN ISO 10874		23, 32, 41 **
Gesamtdicke	EN 428 EN ISO 24346	mm	2,0
Nutzschichtdicke	EN 429 EN ISO 24340	mm	0,4
Lieferform Fliesen	EN 427 EN ISO 24342		9 @ 609,6 x 609,6 mm = 3,34 m <sup>2</sup> 18 @ 304,8 x 609,6 mm = 3,34 m <sup>2</sup> 16 @ 457,2 x 457,2 mm = 3,34 m <sup>2</sup>
Lieferform Planken	EN 427 EN ISO 24342		36 @ 101,6 x 914,4 mm = 3,34 m <sup>2</sup> 24 @ 152,4 x 914,4 mm = 3,34 m <sup>2</sup> 18 @ 152,4 x 1219,2 mm = 3,37 m <sup>2</sup> 15 @ 184,2 x 1219,2 mm = 3,46 m <sup>2</sup> 14 @ 203,2 x 1219,2 mm = 3,46 m <sup>2</sup>
Maßbeständigkeit	EN 434 EN ISO 23999	%	< 0,1
Resteindruck	EN 433 EN ISO 24343-1	mm	0,05 ***
Farbbeständigkeit gegenüber künstl. Licht	EN ISO 105-B02	Stufe	≥ 6
Brandverhalten	EN 13501-1		B <sub>fl</sub> - s1
Rutschhemmung	DIN 51130 EN 13893		R10 DS
Trittschallverbesserungsmaß	EN 140-8 EN ISO 10140-3	dB	2
Wärmedurchlasswiderstand	EN 12667 ISO 8302	m <sup>2</sup> k/w	0,02
Elektrostatisches Verhalten beim Begehen	EN 1815	kV	< 2
Ableitwiderstand	EN 1081	Ohm	ca. 10 <sup>11</sup>
Standortübergangswiderstand	VDE 0100 §24	Ohm	> 5 x 10 <sup>4</sup>
Chemikalienbeständigkeit	EN 423 EN ISO 26987		*
Verschleißgruppe	EN 660-2 EN ISO 10582		T Typ I
Stuhlleneignung	EN 425 ISO 4918		ja, Typ W, EN 12 529
Fußbodenheizung	EN 1264-2		geeignet, max. 27 °C
Emissionstest nach AgBB Schema			sehr emissionsarm
Geruchsprüfung	ISO 16000-28		Akzeptanz 0,3 Tag 3 / 0,7 Tag 29 Intensität 4,3 Tag 3 / 2,6 Tag 29
Umwelt-Produktdeklaration	EN 15804		DGNB Navigator www.dgnb-navigator.de

\* Beständig in Abhängigkeit von Konzentration und Einwirkzeit, bei verstärkter Einwirkung von Ölen, Fetten, Säuren, Laugen und anderen aggressiven Chemikalien ist Rücksprache erforderlich.

\*\* ausgeschlossen Fahrverkehr

\*\*\* Gemittelter Prüfwert aus der laufenden Produktion



Design-Flächenbelag für den Einsatz im Objekt

Eigenschaften	Norm	Maßeinheit	EXPONA FLOW
Belagsart	EN 649 EN ISO 10582		Heterogenbelag, PVC
Oberflächenvergütung			PUR
Musterung			Wood / Stone / Effect
Farben			50
Flächengewicht	EN 430 EN ISO 23997	g/m <sup>2</sup>	2660
Klassifizierung	EN 685 EN ISO 10874		23, 34, 43
Gesamtdicke	EN 428 EN ISO 24346	mm	2,0
Nutzschichtdicke	EN 429 EN ISO 24340	mm	0,7
Lieferform Bahnen	EN 426 EN ISO 24341		2 m x 20 m / 40 m <sup>2</sup>
Lieferform Fliesen	EN 427 EN ISO 24342		–
Resteindruck	EN 433 EN ISO 24343-1	mm	0,1
Farbbeständigkeit gegenüber künstl. Licht	EN ISO 105-B02	Stufe	≥ 6
Brandverhalten	EN 13501-1		B <sub>n</sub> - s1
Rutschhemmung	DIN 51130 EN 13893		R10 DS
Trittschallverbesserungsmaß	EN 140-8 EN ISO 10140-3	dB	bis zu 4
Wärmedurchlasswiderstand	EN 12667 ISO 8302	m <sup>2</sup> k/w	0,02
Elektrostatisches Verhalten beim Begehen	EN 1815	kV	< 2
Chemikalienbeständigkeit	EN 423 EN ISO 26987		*
Verschleißgruppe	EN 660-2 EN ISO 10582		T Typ I
Stuhlloleneignung	EN 425 ISO 4918		ja, Typ W, EN 12 529
Fußbodenheizung	EN 1264-2		geeignet, max. 27 °C
Emissionstest nach AgBB Schema			sehr emissionsarm

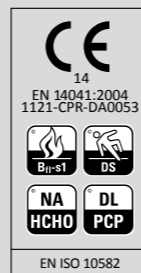
\* Beständig in Abhängigkeit von Konzentration und Einwirkzeit, bei verstärkter Einwirkung von Ölen, Fetten, Säuren, Laugen und anderen aggressiven Chemikalien ist Rücksprache erforderlich.



Alle Vinylbeläge von POLYFLOR stellen eine durchgängige, undurchlässige und hygienische Bodenbelags-Lösung dar, und können bei Einhaltung der empfohlenen Reinigungsverfahren und Verwendung der zugelassenen Reinigungsprodukte zuverlässig gereinigt werden. Ein effektives Reinigungssystem bietet den besten Schutz gegen Infektionen.



James Halstead plc enhances sustainable construction via Environmental Product Declarations (EPDs)



LVT Design-Bodenbeläge für lose oder schwimmende Verlegung

Eigenschaften	Norm	Maßeinheit	Simplay DESIGN VINYL	Simplay ACOUSTIC CLIC
Belagsart	EN 649 EN ISO 10582		Heterogenbelag, PVC Selbstliegender Boden ohne Kleben	Heterogenbelag, PVC EN 14085, Bodenpaneele für lose Verlegung, mit rückseitiger Trittschallkaschierung
Oberflächenvergütung			PUR	PUR
Musterung			Wood / Stone	Wood / Stone
Farben			30	24
Flächengewicht	EN 430 EN ISO 23997	g/m <sup>2</sup>	8000	7300
Klassifizierung	EN 685 EN ISO 10874		23, 34, 43 **	23, 32
Gesamtdicke	EN 428 EN ISO 24346	mm	5,0	6,7
Nutzschichtdicke	EN 429 EN ISO 24340	mm	0,7	0,4 (Dekorschichtdicke 2,0 mm)
Lieferform Fliesen	EN 427 EN ISO 24342		12 @ 457,2 x 457,2 mm = 2,50 m <sup>2</sup> 6 @ 600,0 x 600,0 mm = 2,16 m <sup>2</sup>	–
Lieferform Planken	EN 427 EN ISO 24342		10 @ 177,8 x 1219,2 mm = 2,17 m <sup>2</sup> 8 @ 185,0 x 1505,0 mm = 2,23 m <sup>2</sup>	–
Lieferform Paneele	EN 427 EN ISO 24342		–	8 @ 305,0 x 915,0 mm = 2,23 m <sup>2</sup> 8 @ 230,0 x 1235,0 mm = 2,27 m <sup>2</sup> 8 @ 305,0 x 1235,0 mm = 3,01 m <sup>2</sup>
Maßbeständigkeit	EN 434 EN ISO 23999	%	< 0,1	–
Resteindruck	EN 433 EN ISO 24343-1	mm	0,05 ***	0,05 ***
Farbbeständigkeit gegenüber künstl. Licht	EN ISO 105-B02	Stufe	≥ 6	≥ 6
Brandverhalten	EN 13501-1		B <sub>n</sub> - s1	B <sub>n</sub> - s1
Rutschhemmung	DIN 51130 EN 13893		R10 DS	R10 DS
Trittschallverbesserungsmaß	EN 140-8 EN ISO 10140-3	dB	9	20
Wärmedurchlasswiderstand	EN 12667 ISO 8302	m <sup>2</sup> k/w	0,0226	0,03
Elektrostatisches Verhalten beim Begehen	EN 1815	kV	< 2	< 2
Ableitwiderstand	EN 1081	Ohm	ca. 10 <sup>11</sup>	–
Standortübergangswiderstand	VDE 0100 §24	Ohm	> 5 x 10 <sup>4</sup>	–
Maßänderung bei Veränderung der Luftfeuchte	EN 660-2 EN ISO 10582	EN 14085 Annex C/EN 669	–	< 0,2 %
Chemikalienbeständigkeit	EN 423 EN ISO 26987		*	*
Verschleißgruppe	EN 660-2 EN ISO 10582		T Typ I	T Typ I
Stuhlloleneignung	EN 425 ISO 4918		ja, Typ W, EN 12 529	ja, Typ W, EN 12 529
Fußbodenheizung	EN 1264-2		geeignet, max. 27 °C	geeignet, max. 27 °C
Emissionstest nach AgBB Schema			sehr emissionsarm	sehr emissionsarm
Geruchsprüfung	ISO 16000-28		Akzeptanz 0,2 Tag 28 Intensität 4,3 Tag 28	–
Umwelt-Produktdeklaration	fDES EPD		DGNB Navigator / www.dgnb-navigator.de SfEC / www.solspvcpro.com	–

\* Beständig in Abhängigkeit von Konzentration und Einwirkzeit, bei verstärkter Einwirkung von Ölen, Fetten, Säuren, Laugen und anderer aggressiver Chemikalien ist Rücksprache erforderlich.

\*\* ausgeschlossen Fahrverkehr

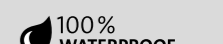
\*\*\* Gemittelter Prüfwert aus der laufenden Produktion



Simplay DESIGN VINYL



Simplay ACOUSTIC CLIC



Homogene Bodenbeläge für den Einsatz im Objekt

Eigenschaften	Norm	Maßeinheit	Homogeneous Vinyl Flooring			Homogeneous Vinyl Flooring			
			POLYFLOR PRIMUS 2000 PUR	POLYFLOR ULTRA XL PUR		POLYFLOR PRESTIGE PUR	POLYFLOR TREND PUR	POLYFLOR MYSTIQUE PUR	POLYFLOR PEARLAZZO PUR
				2,0 mm	1,5 mm				
Belagsart	EN 649 EN ISO 10581		Homogenbelag, PVC	Homogenbelag, PVC		Homogenbelag, PVC	Homogenbelag, PVC	Homogenbelag, PVC	Homogenbelag, PVC
Oberflächenvergütung			PUR	PUR		PUR	PUR	PUR	PUR
Musterung			richtungsorientiert, marmoriert	richtungsorientiert, marmoriert		richtungsfrei, chippgemustert	richtungsfrei, chippgemustert	richtungsfrei, chippgemustert	richtungsfrei, chippgemustert
Farben			18	20	9	16	12	16	24
Flächengewicht	EN 430 EN ISO 23997	g/m <sup>2</sup>	3550	3200	2360	2950	3250	3250	2950
Klassifizierung	EN 685 EN ISO 10874		23, 34, 43	23, 34, 43	23, 32, 41	23, 34, 43	23, 34, 43	23, 34, 43	23, 34, 43
Gesamtdicke	EN 428 EN ISO 24346	mm	2,0	2,0	1,5	2,0	2,0	2,0	2,0
Lieferform Bahnen	EN 426 EN ISO 24341		2 m x 20 m / 40 m <sup>2</sup>	2 m x 20 m / 40 m <sup>2</sup>	2 m x 27,5 m / 55 m <sup>2</sup>	2 m x 20 m / 40 m <sup>2</sup>	2 m x 20 m / 40 m <sup>2</sup>	2 m x 20 m / 40 m <sup>2</sup>	2 m x 20 m / 40 m <sup>2</sup>
Lieferform Fliesen	EN 427 EN ISO 24342		608 x 608 mm / 5,17 m <sup>2</sup>	608 x 608 mm / 5,17 m <sup>2</sup>	–	608 x 608 mm / 5,17 m <sup>2</sup>	608 x 608 mm / 5,17 m <sup>2</sup>	608 x 608 mm / 5,17 m <sup>2</sup>	–
Resteindruck	EN 433 EN ISO 24343-1	mm	≤ 0,1	≤ 0,1		≤ 0,1	≤ 0,1	≤ 0,1	≤ 0,1
Farbbeständigkeit gegenüber künstl. Licht	EN ISO 105-B02	Stufe	≥ 6	≥ 6		≥ 6	≥ 6	≥ 6	≥ 6
Brandverhalten	EN 13501-1		B <sub>n</sub> - s1	B <sub>n</sub> - s1		B <sub>n</sub> - s1	B <sub>n</sub> - s1	B <sub>n</sub> - s1	B <sub>n</sub> - s1
Rutschhemmung	DIN 51130 EN 13893		R9 DS	R9 DS		R9 DS	R9 DS	R9 DS	R9 DS
Trittschallverbesserungsmaß	EN 140-8 EN ISO 10140-3	dB	2	2		2	2	2	2
Wärmedurchlasswiderstand	EN 12667 ISO 8302	m <sup>2</sup> k/w	0,01	0,01		0,01	0,01	0,01	0,01
Elektrostatisches Verhalten beim Begehen	EN 1815	kV	< 2	< 2		< 2	< 2	< 2	< 2
Chemikalienbeständigkeit	EN 423 EN ISO 26987		*	*		*	*	*	*
Verschleißgruppe	EN 660-2 EN ISO 10581		M Typ II	M Typ II		T Typ I	P Typ I	P Typ I	T Typ I
Stuhllerneignung	EN 425 ISO 4918		ja, Typ W, EN 12 529	ja, Typ W, EN 12 529		ja, Typ W, EN 12 529	ja, Typ W, EN 12 529	ja, Typ W, EN 12 529	ja, Typ W, EN 12 529
Fußbodenheizung	EN 1264-2		geeignet, max. 27 °C	geeignet, max. 27 °C		geeignet, max. 27 °C	geeignet, max. 27 °C	geeignet, max. 27 °C	geeignet, max. 27 °C
Emissionstest nach AgBB Schema			sehr emissionsarm	sehr emissionsarm		sehr emissionsarm	sehr emissionsarm	sehr emissionsarm	sehr emissionsarm

\* Beständig in Abhängigkeit von Konzentration und Einwirkzeit, bei verstärkter Einwirkung von Ölen, Fetten, Säuren, Laugen und anderen aggressiven Chemikalien ist Rücksprache erforderlich.



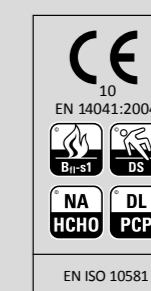
Alle Vinylbeläge von POLYFLOR stellen eine durchgängige, undurchlässige und hygienische Bodenbelags-Lösung dar, und können bei Einhaltung der empfohlenen Reinigungsverfahren und Verwendung der zugelassenen Reinigungsprodukte zuverlässig gereinigt werden. Ein effektives Reinigungssystem bietet den besten Schutz gegen Infektionen.



POLYFLOR PRESTIGE PUR  
POLYFLOR TREND PUR  
POLYFLOR MYSTIQUE PUR



POLYFLOR PRIMUS 2000 PUR  
POLYFLOR ULTRA XL PUR  
POLYFLOR PEARLAZZO PUR





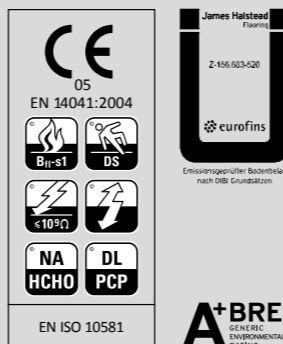
Ableitfähige und leitfähige Bodenbeläge für den Einsatz im Objekt

Eigenschaften	Norm	Maßeinheit	ESD Vinyl Flooring	
			POLYFLOR SD	
Belagsart	EN 649 EN ISO 10581		Homogenbelag, PVC	
Oberflächenvergütung			-	
Musterung			richtungsorientiert, marmoriert	
Farben			6	
Besondere Eigenschaften			ableitfähig	
Flächengewicht	EN 430 EN ISO 23997	g/m <sup>2</sup>	3400	
Klassifizierung	EN 685 EN ISO 10874		34, 43	
Gesamtdicke	EN 428 EN ISO 24346	mm	2,0	
Lieferform Bahnen	EN 426 EN ISO 24341		2 m x 20 m / 40 m <sup>2</sup>	
Lieferform Fliesen	EN 427 EN ISO 24342		608 x 608 mm / 5,17 m <sup>2</sup>	
Resteindruck	EN 433 EN ISO 24343-1	mm	≤ 0,1	
Farbbeständigkeit gegenüber künstl. Licht	EN ISO 105-802	Stufe	≥ 6	
Brandverhalten	EN 13501-1		B <sub>fl</sub> - s1	
Rutschhemmung	DIN 51130 EN 13845		R9 DS	
Elektrostatisches Verhalten beim Begehen	EN 1815	kV	< 2	
Ableitwiderstand	EN 1081	Ohm	< 1 x 10 <sup>9</sup>	
Chemikalienbeständigkeit	EN 423 EN ISO 26987		*	
Verschleißgruppe	EN 660-2 EN ISO 10581		M Typ II	
Stuhlrolleneignung	EN 425 ISO 4918		ja, Typ W, EN 12 529	
Fußbodenheizung	EN 1264-2		geeignet, max. 27 °C	
Emissionstest nach AgBB Schema			sehr emissionsarm	

\* Beständig in Abhängigkeit von Konzentration und Einwirkzeit, bei verstärkter Einwirkung von Ölen, Fetten, Säuren, Laugen und anderen aggressiven Chemikalien ist Rücksprache erforderlich.



Alle Vinylbeläge von POLYFLOR stellen eine durchgängige, undurchlässige und hygienische Bodenbelags-Lösung dar, und können bei Einhaltung der empfohlenen Reinigungsverfahren und Verwendung der zugelassenen Reinigungsprodukte zuverlässig gereinigt werden. Ein effektives Reinigungssystem bietet den besten Schutz gegen Infektionen.



Ableitfähige und leitfähige Bodenbeläge für den Einsatz im Objekt

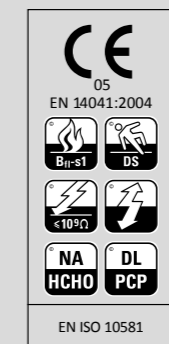
Eigenschaften	Norm	Maßeinheit	ESD Vinyl Flooring	
			POLYFLOR FINESSE SD	POLYFLOR OHMEGA EC
Belagsart	EN 649 EN ISO 10581		Homogenbelag, PVC	Homogenbelag, PVC
Oberflächenvergütung			-	-
Musterung			richtungsfrei, chippgemustert	richtungsfrei, chippgemustert
Farben			5	5
Besondere Eigenschaften			ableitfähig	elektrisch leitfähig
Flächengewicht	EN 430 EN ISO 23997	g/m <sup>2</sup>	3030	3060
Klassifizierung	EN 685 EN ISO 10874		34, 43	34, 43
Gesamtdicke	EN 428 EN ISO 24346	mm	2,0	2,0
Lieferform Bahnen	EN 426 EN ISO 24341		2 m x 20 m / 40 m <sup>2</sup>	2 m x 20 m / 40 m <sup>2</sup>
Lieferform Fliesen	EN 427 EN ISO 24342		608 x 608 mm / 5,17 m <sup>2</sup>	-
Resteindruck	EN 433 EN ISO 24343-1	mm	≤ 0,1	≤ 0,1
Farbbeständigkeit gegenüber künstl. Licht	EN ISO 105-802	Stufe	≥ 6	≥ 6
Brandverhalten	EN 13501-1		B <sub>fl</sub> - s1	B <sub>fl</sub> - s1
Rutschhemmung	DIN 51130 EN 13845		R9 DS	R9 DS
Elektrostatisches Verhalten beim Begehen	EN 1815	kV	< 2	< 2
Ableitwiderstand	EN 1081	Ohm	< 1 x 10 <sup>9</sup>	10 <sup>4</sup> - 1 x 10 <sup>6</sup>
Chemikalienbeständigkeit	EN 423 EN ISO 26987		*	*
Verschleißgruppe	EN 660-2 EN ISO 10581		P Typ I	P Typ I
Stuhlrolleneignung	EN 425 ISO 4918		ja, Typ W, EN 12 529	ja, Typ W, EN 12 529
Fußbodenheizung	EN 1264-2		geeignet, max. 27 °C	geeignet, max. 27 °C
Emissionstest nach AgBB Schema			sehr emissionsarm	sehr emissionsarm

\* Beständig in Abhängigkeit von Konzentration und Einwirkzeit, bei verstärkter Einwirkung von Ölen, Fetten, Säuren, Laugen und anderen aggressiven Chemikalien ist Rücksprache erforderlich.

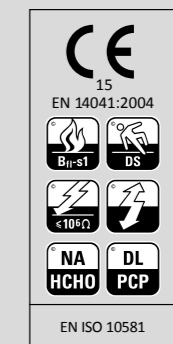


Alle Vinylbeläge von POLYFLOR stellen eine durchgängige, undurchlässige und hygienische Bodenbelags-Lösung dar, und können bei Einhaltung der empfohlenen Reinigungsverfahren und Verwendung der zugelassenen Reinigungsprodukte zuverlässig gereinigt werden. Ein effektives Reinigungssystem bietet den besten Schutz gegen Infektionen.

POLYFLOR FINESSE SD



POLYFLOR OHMEGA EC



Sicherheits-Bodenbeläge für den Einsatz im Objekt

Eigenschaften	Norm	Maßeinheit	Safety Vinyl Flooring	
			POLYSAFE MOSAIC PUR	POLYSAFE VERONA PUR
Belagsart	EN 13845		PVC Belag mit partikelbasiertem erhöhten Gleitwiderstand	Elastischer Bodenbelag
Oberflächenvergütung			PUR	PUR
Musterung			richtungsfrei, chipgemustert	richtungsfrei, chipgemustert
Farben			10	18
Besondere Eigenschaften			Sicherheitsbelag	Karborund-Partikel freier Sicherheitsbelag
Flächengewicht	EN 430 EN ISO 23997	g/m <sup>2</sup>	2400	2600
Klassifizierung	EN 685 EN ISO 10874		23, 34, 43	23, 34, 43
Gesamtdicke	EN 428 EN ISO 24346	mm	2,0	2,0
Nutzschichtdicke	EN 429 EN ISO 24340	mm	0,7	–
Lieferform Bahnen	EN 426 EN ISO 24341		2 m x 20 m / 40 m <sup>2</sup>	2 m x 20 m / 40 m <sup>2</sup>
Lieferform Fliesen	EN 427 EN ISO 24342		–	–
Resteindruck	EN 433 EN ISO 24343-1	mm	≤ 0,1	≤ 0,1
Farbbeständigkeit gegenüber künstl. Licht	EN ISO 105-B02	Stufe	≥ 6	≥ 6
Brandverhalten	EN 13501-1		B <sub>n</sub> - s1	B <sub>n</sub> - s1
Rutschhemmung	DIN 51130 EN 13845		R10 ESf	R10 ESf
Trittschallverbesserungsmaß	EN 140-8 EN ISO 10140-3	dB	2	2
Wärmedurchlasswiderstand	EN 12667 ISO 8302	m <sup>2</sup> k/w	0,02	0,02
Elektrostatisches Verhalten beim Begehen	EN 1815	kV	< 2	< 2
Chemikalienbeständigkeit	EN 423 EN ISO 26987		*	*
Verschleißgruppe	EN 660-2 EN ISO 10581		T EN 13845 50.000 cycles	T EN 13845 50.000 cycles
Stuhllöseignung	EN 425 ISO 4918		ja, Typ W, EN 12 529	ja, Typ W, EN 12 529
Fußbodenheizung	EN 1264-2		geeignet, max. 27 °C	geeignet, max. 27 °C
Emissionstest nach AgBB Schema			sehr emissionsarm	sehr emissionsarm

\* Beständig in Abhängigkeit von Konzentration und Einwirkzeit, bei verstärkter Einwirkung von Ölen, Fetten, Säuren, Laugen und anderen aggressiven Chemikalien ist Rücksprache erforderlich.

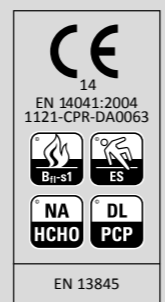
Alle Vinylbeläge von POLYFLOR stellen eine durchgängige, undurchlässige und hygienische Bodenbelags-Lösung dar, und können bei Einhaltung der empfohlenen Reinigungsverfahren und Verwendung der zugelassenen Reinigungsprodukte zuverlässig gereinigt werden. Ein effektives Reinigungssystem bietet den besten Schutz gegen Infektionen.



POLYSAFE MOSAIC PUR



POLYSAFE VERONA PUR



Heterogene Bodenbeläge für den Einsatz im Objekt

Eigenschaften	Norm	Maßeinheit	Heterogeneous Vinyl Flooring	
			POLYFLOR LIGNO FX PUR	
Belagsart	EN 649 EN ISO 10582			Heterogenbelag, PVC
Oberflächenvergütung				PUR
Musterung				Holz
Farben				14
Flächengewicht	EN 430 EN ISO 23997	g/m <sup>2</sup>	2660	
Klassifizierung	EN 685 EN ISO 10874		23, 34, 43	
Gesamtdicke	EN 428 EN ISO 24346	mm	2,0	
Nutzschichtdicke	EN 429 EN ISO 24340	mm	0,7	
Lieferform Bahnen	EN 426 EN ISO 24341			2 m x 20 m / 40 m <sup>2</sup>
Lieferform Fliesen	EN 427 EN ISO 24342			–
Resteindruck	EN 433 EN ISO 24343-1	mm	≤ 0,1	
Farbbeständigkeit gegenüber künstl. Licht	EN ISO 105-B02	Stufe	≥ 6	
Brandverhalten	EN 13501-1			B <sub>n</sub> - s1
Rutschhemmung	DIN 51130 EN 13893			R10 DS
Trittschallverbesserungsmaß	EN 140-8 EN ISO 10140-3	dB	4	
Wärmedurchlasswiderstand	EN 12667 ISO 8302	m <sup>2</sup> k/w	0,02	
Elektrostatisches Verhalten beim Begehen	EN 1815	kV	< 2	
Chemikalienbeständigkeit	EN 423 EN ISO 26987			*
Verschleißgruppe	EN 660-2 EN ISO 10582			T Typ I
Stuhllöseignung	EN 425 ISO 4918			ja, Typ W, EN 12 529
Fußbodenheizung	EN 1264-2			geeignet, max. 27 °C
Emissionstest nach AgBB Schema				sehr emissionsarm

\* Beständig in Abhängigkeit von Konzentration und Einwirkzeit, bei verstärkter Einwirkung von Ölen, Fetten, Säuren, Laugen und anderer aggressiver Chemikalien ist Rücksprache erforderlich.



Alle Vinylbeläge von POLYFLOR stellen eine durchgängige, undurchlässige und hygienische Bodenbelags-Lösung dar, und können bei Einhaltung der empfohlenen Reinigungsverfahren und Verwendung der zugelassenen Reinigungsprodukte zuverlässig gereinigt werden. Ein effektives Reinigungssystem bietet den besten Schutz gegen Infektionen.

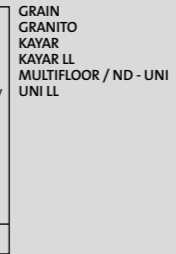
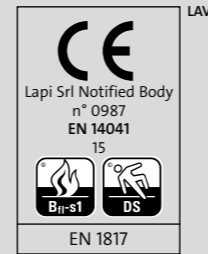
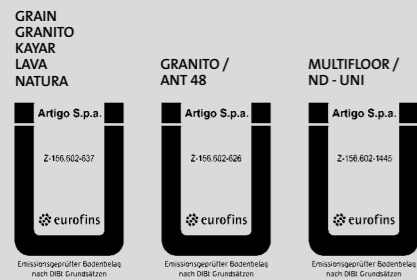




Kautschukbodenbeläge mit glatter oder reflexbrechender Oberfläche für den Einsatz im Objekt

Eigenschaften	Norm	Maßeinheit	Anforderung	Plansystem					Plansystem							
				LAVA	NATURA	SCREED	KAYAR		KAYAR LL	MULTIFLOOR / ND - UNI	UNI LL	GRANITO	GRANITO ELASTIC	GRANITO / ANT 48	GRAIN	
Belagsart	EN 1817 EN 1816			EN 1817	EN 1817	EN 1817	EN 1817		EN 1817	EN 1817	EN 1817	EN 1817	EN 1816	EN 1817	EN 1817	
Oberflächenvergütung				TXL	PRO	PRO	PRO		PRO	PRO	PRO	PRO	TXL	–	PRO	
Musterung				geprägte Oberfläche mit Steinoptik	glatte Oberfläche mit linearer Marmorierung	gegossener Beton/ Estrich	uni mit Naturfasern		uni mit Naturfasern	uni	uni	kleine Chips	kleine Chips	kleine Chips	Ton-in-Ton Chipeinstreuung	
Farben				6	12	6	24		8	30	8	24	4	4	24	
Besondere Eigenschaften				–	–	–	–		lose liegend	–	lose liegend	–	Trittschalldämmschicht	ableitfähig	–	
Flächengewicht	EN 430 EN ISO 23997	g/m <sup>2</sup>		4700	4800	4900	4900		8600	5200	8300	3300	4800	3300	4800	
Klassifizierung	EN 685 EN ISO 10874			23, 34, 43	23, 34, 43	23, 34, 43	23, 34, 43		23, 34, 43	23, 34, 43	23, 34, 43	23, 34, 42	23, 33	23, 34, 42	23, 34, 43	
Gesamtdicke	EN 428 EN ISO 24346	mm		3,0	3,0	3,0	3,0		5,0	3,0	5,0	2,0	4,0	2,0	3,0	
Lieferform Rollen	EN 426 EN ISO 24341			1,9 m x 10,0 m/19 m <sup>2</sup>	1,9 m x 10,0 m/19 m <sup>2</sup>	1,9 m x 10,0 m/19 m <sup>2</sup>	1,9 m x 10,0 m/19 m <sup>2</sup>		–	1,9 m x 10,0 m/19 m <sup>2</sup>	–	1,9 m x 14,0 m/26,6 m <sup>2</sup>	1,9 m x 10,0 m/19 m <sup>2</sup>	1,9 m x 10,0 m/19 m <sup>2</sup>	1,9 m x 10,0 m/19 m <sup>2</sup>	
Lieferform Fliesen	EN 427 EN ISO 24342			16 @610 x 610 mm/ 5,95 m <sup>2</sup>	16 @610 x 610 mm/ 5,95 m <sup>2</sup>	16 @610 x 610 mm/ 5,95 m <sup>2</sup>	16 @610 x 610 mm/ 5,95 m <sup>2</sup>		10 @610 x 610 mm/ 3,72 m <sup>2</sup>	16 @610 x 610 mm/ 5,95 m <sup>2</sup>	10 @610 x 610 mm/ 3,72 m <sup>2</sup>	24 @610 x 610 mm/ 8,93 m <sup>2</sup>	–	24 @610 x 610 mm/ 8,93 m <sup>2</sup>	16 @ 610 x 610 mm/ 5,95 m <sup>2</sup>	
				Gemittelter Prüfwert aus der laufenden Produktion						Gemittelter Prüfwert aus der laufenden Produktion						
Härte	ISO 7619	shore A	≥ 75	90	88	88	90		85	85	85	90	85	85	90	
Resteindruck	EN 433 EN ISO 24343-1	mm	≤ 0,20	0,09	0,08	0,08	0,08		≤ 0,20	0,08	≤ 0,20	0,05	0,20	0,08	0,08	
Abriebfestigkeit	ISO 4649 Verf. A - 5N	mm <sup>3</sup>	≤ 250	150	145	165	190		190	165	155	150	170	160	160	
Maßbeständigkeit	EN 434 EN ISO 23999	%	± 0,40 max.	± 0,30	± 0,30	± 0,30	± 0,30		± 0,30	± 0,30	± 0,30	± 0,30	± 0,30	± 0,30	± 0,30	
Biessamkeit	EN 435 Verf. A (ø 20 mm)	–	keine Rißbildung	geeignet	geeignet	geeignet	geeignet		geeignet	geeignet	geeignet	geeignet	geeignet	geeignet	geeignet	
Farbbeständigkeit gegenüber künstl. Licht	ISO 105-B02 Verf. 3	Stufe	≥ 6 des Blaumaßstabs ≥ 3 des Graumaßstabs	geeignet	geeignet	geeignet	geeignet		geeignet	geeignet	geeignet	geeignet	geeignet	geeignet	geeignet	
Einwirkung glimmender Tabakwaren	EN 1399	Stufe	Verf. A ≥ 4 Verf. B ≥ 3	geeignet	geeignet	geeignet	geeignet		geeignet	geeignet	geeignet	geeignet	geeignet	geeignet	geeignet	
Brandklasse	EN 13501-1	Klasse	–	B <sub>fl</sub> - s1	C <sub>fl</sub> - s1	C <sub>fl</sub> - s1	B <sub>fl</sub> - s1		B <sub>fl</sub> - s1	B <sub>fl</sub> - s1	B <sub>fl</sub> - s1	B <sub>fl</sub> - s1	B <sub>fl</sub> - s1 - verklebt	B <sub>fl</sub> - s1	B <sub>fl</sub> - s1	
Rutschhemmung	DIN 51130 EN 13893	Klasse	BGR 181 ≥ 0,30 (DS)	R10 DS	R9 DS	R9 DS	R9 DS		R9 DS	R9 DS	R9 DS	R9 DS	R9 DS	R9 DS	R9 DS	
Chemikalienbeständigkeit	EN 423 EN ISO 26987	–	–	beständig*	beständig*	beständig*	beständig*		beständig*	beständig*	beständig*	beständig*	beständig*	beständig*	beständig*	
Toxizität der Brandgase	BS 6853 Ann B.2	R	≤ 5	geeignet	geeignet	geeignet	geeignet		geeignet	geeignet	geeignet	geeignet	geeignet	–	geeignet	
Elektrostatisches Verhalten beim Begehen	EN 1815	kV	–	≤ 2 antistatisch	≤ 2 antistatisch	≤ 2 antistatisch	≤ 2 antistatisch		≤ 2 antistatisch	≤ 2 antistatisch	≤ 2 antistatisch	≤ 2 antistatisch	≤ 2 antistatisch	≤ 2 antistatisch	0,2	
Trittschallverbesserungsmaß	ISO 140-8 EN ISO 10140-3	dB	up to	≤ 10	≤ 10	≤ 10	≤ 10		≤ 16	≤ 10	≤ 16	≤ 6	≤ 20	≤ 6	≤ 10	
Stuhlloleneignung	EN 425 ISO 4918	–	–	ja, Typ W, EN 12 529	ja, Typ W, EN 12 529	ja, Typ W, EN 12 529	ja, Typ W, EN 12 529		ja, Typ W, EN 12 529	ja, Typ W, EN 12 529	ja, Typ W, EN 12 529	ja, Typ W, EN 12 529	ja, Typ W, EN 12 529	ja, Typ W, EN 12 529	ja, Typ W, EN 12 529	
Erdableitwiderstand	EN 1081 Verf. A	Ohm	Rv < 10 <sup>9</sup> (elektrostatisch ableitend)											< 10 <sup>9</sup>		
Durchgangswiderstand	IEC 61340-4-1	Ohm	1 x 10 <sup>5</sup> - 1 x 10 <sup>9</sup> (DIF - ableitend)	> 10 <sup>10</sup>	> 10 <sup>10</sup>	> 10 <sup>10</sup>								DIF - Klasse 1 - Rv		
Erdableitwiderstand und Oberflächenwiderstand	ESD-S 7.1-1994 ASTM F 150-89	Ohm	–											10 <sup>9</sup> - 10 <sup>8</sup>		
Isolationswiderstand	VDE 0100	Ohm	≥ 5 x 10 <sup>4</sup>											≥ 5 x 10 <sup>4</sup>		
Fußbodenheizung	EN 1264-2			geeignet, max. 27 °C	geeignet, max. 27 °C	geeignet, max. 27 °C	geeignet, max. 27 °C		geeignet, max. 27 °C	geeignet, max. 27 °C	geeignet, max. 27 °C	geeignet, max. 27 °C	geeignet, max. 27 °C	geeignet, max. 27 °C	geeignet, max. 27 °C	
Emissionstest nach AgBB Schema				sehr emissionsarm	sehr emissionsarm	sehr emissionsarm	sehr emissionsarm		sehr emissionsarm	sehr emissionsarm	sehr emissionsarm	sehr emissionsarm	sehr emissionsarm	sehr emissionsarm	sehr emissionsarm	

\* Abhängig von Konzentration und Einwirkzeit, bei speziellen Chemikalien ist Rücksprache erforderlich.



Kautschukbodenbeläge mit profilierter Oberfläche für den Einsatz im Objekt

Eigenschaften	Norm	Maßeinheit	Anforderung	Studsysteem			Studsysteem		
				BS CLASSIC	BS STRONG	ZERO.4	ZEUS	ZEUS / ANT 48	
Belagsart	EN 12199			EN 12199	EN 12199	EN 12199	EN 12199	EN 12199	
Oberflächenvergütung				TXL	TXL	TXL	TXL	–	
Musterung				uni	uni	uni	Chips	Chips	
Farben				20	7	7	24	2	
Besondere Eigenschaften				Rundnoppen	Rundnoppen, geeignet für Bereiche mit starker Beanspruchung	unregelmäßige, kleine Rundnoppen	–	ableitfähig	
Flächengewicht	EN 430 EN ISO 23997	g/m <sup>2</sup>		3800	5200	4000	5600	5600	
Klassifizierung	EN 685 EN ISO 10874			23, 32, 41	23, 34, 43	23, 32, 41	23, 34, 43	23, 34, 43	
Gesamtdicke	EN 428 EN ISO 24346	mm		2,7	4,0	3,0	3,5	3,5	
Lieferform Rollen	EN 426 EN ISO 24341			–	–	–	–	–	
Lieferform Fliesen	EN 427 EN ISO 24342			24 @ 500 x 500 mm/6 m <sup>2</sup>	1000 x 1000 mm	1000 x 1000 mm	1000 x 1000 mm	1000 x 1000 mm	
				Gemittelter Prüfwert aus der laufenden Produktion			Gemittelter Prüfwert aus der laufenden Produktion		
Härte	ISO 7619	shore A	≥ 75	90	90	90	90	85	
Resteindruck	EN 433 EN ISO 24343-1	mm	≤ 0,20	0,08	0,12	0,10	0,10	0,15	
Abriebfestigkeit	ISO 4649 Verf. A -5N	mm <sup>3</sup>	≤ 250	160	160	160	140	160	
Maßbeständigkeit	EN 434 EN ISO 23999	%	± 0,40 max.	± 0,30	± 0,30	± 0,30	± 0,30	± 0,30	
Biessamkeit	EN 435 Verf. A (ø 20 mm)	–	keine Rißbildung	geeignet	geeignet	geeignet	geeignet	geeignet	
Farbbeständigkeit gegenüber künstl. Licht	ISO 105-B02 Verf. 3	Stufe	≥ 6 des Blaumaßstabs ≥ 3 des Graumaßstabs	geeignet	geeignet	geeignet	geeignet	geeignet	
Einwirkung glimmender Tabakwaren	EN 1399	Stufe	Verf. A ≥ 4 Verf. B ≥ 3	geeignet	geeignet	geeignet	geeignet	geeignet	
Brandklasse	EN 13501-1	Klasse	–	B <sub>fl</sub> - s1	B <sub>fl</sub> - s1	B <sub>fl</sub> - s1	B <sub>fl</sub> - s1	B <sub>fl</sub> - s1	
Rutschhemmung	DIN 51130 EN 13893	Klasse	BGR 181 ≥ 0,30 (DS)	R9 DS	R9 DS	R9 DS	R9 DS	R9 DS	
Chemikalienbeständigkeit	EN 423 EN ISO 26987	–	–	beständig*	beständig*	beständig*	beständig*	beständig*	
Toxizität der Brandgase	BS 6853 Ann B.2	R	≤ 5	geeignet	geeignet	geeignet	geeignet	geeignet	
Elektrostatistisches Verhalten beim Begehen	EN 1815	kV	–	≤ 2 antistatisch	≤ 2 antistatisch	≤ 2 antistatisch	≤ 2 antistatisch	0,2	
Trittschallverbesserungsmaß	ISO 140-8 EN ISO 10140-3	dB	up to	≤ 8	≤ 10	≤ 8	≤ 12	≤ 12	
Stuhllolleneignung	EN 425 ISO 4918	–	–	ja, Typ W, EN 12 529	ja, Typ W, EN 12 529	ja, Typ W, EN 12 529	ja, Typ W, EN 12 529	ja, Typ W, EN 12 529	
Erdableitwiderstand	EN 1081 Verf. A	Ohm	Rv < 10 <sup>9</sup> (elektrostatisch ableitend)					< 10 <sup>9</sup>	
Durchgangswiderstand	IEC 61340-4-1	Ohm	1 x 10 <sup>5</sup> - 1 x 10 <sup>9</sup> (DIF - ableitend)					DIF - Klasse 1 - Rv	
Erdableitwiderstand und Oberflächenwiderstand	ESD-S 7.1-1994 ASTM F 150-89	Ohm	–					10 <sup>6</sup> -10 <sup>9</sup>	
Isolationswiderstand	VDE 0100	Ohm	≥ 5 x 10 <sup>4</sup>					≥ 5 x 10 <sup>4</sup>	
Fußbodenheizung	EN 1264-2			geeignet, max. 27 °C	geeignet, max. 27 °C	geeignet, max. 27 °C	geeignet, max. 27 °C	geeignet, max. 27 °C	
Emissionstest nach AgBB Schema				sehr emissionsarm	sehr emissionsarm	sehr emissionsarm	sehr emissionsarm	sehr emissionsarm	

\* Abhängig von Konzentration und Einwirkzeit, bei speziellen Chemikalien ist Rücksprache erforderlich.

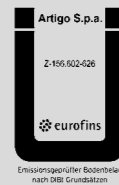
BS CLASSIC  
BS STRONG  
ZERO.4



ZEUS



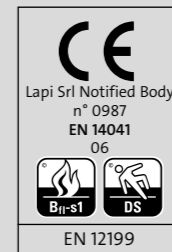
ZEUS / ANT 48



ZEUS



ZEUS



BS CLASSIC  
BS STRONG  
ZERO.4  
ZEUS



ZEUS / ANT 48





EXPONA DESIGN 7104

Westgate Apotheke, Köln

## Einsatzbereiche

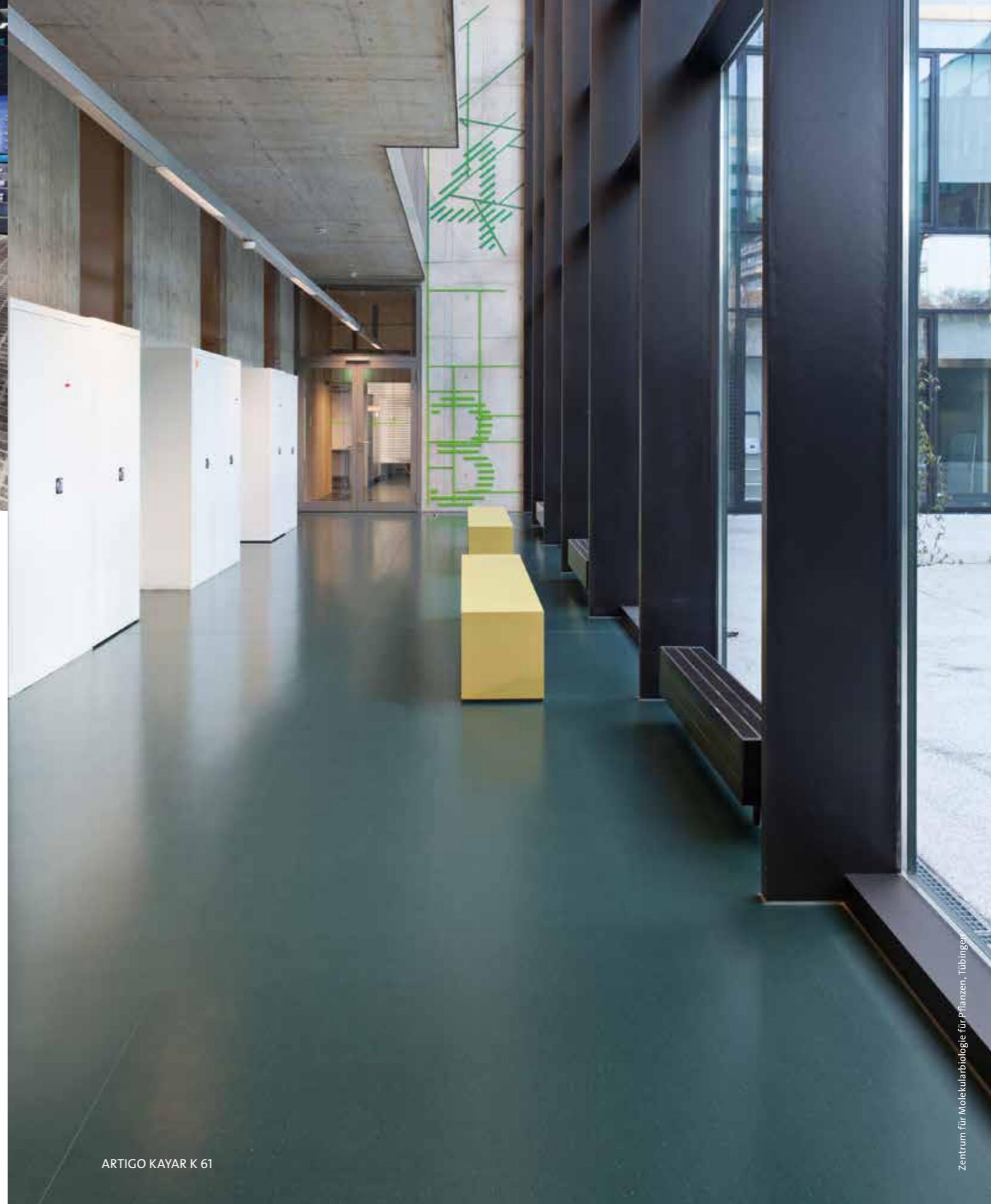
objectflor Bodenbeläge machen die Realisierbarkeit Ihrer Ideen zum Programm. Sie verleihen Räumen Individualität und offerieren eine Vielzahl an praktischen und kreativen Gestaltungsmöglichkeiten. Unsere Partner aus den verschiedensten Bereichen vertrauen seit langen Jahren der Qualität, Kreativität, dem perfekten Service und den maßgeschneiderten Lösungen von objectflor.

Unsere Referenzen belegen, welche wichtige Rolle Bodenbeläge in den Segmenten:

- Health Care
- Ladenbau
- Wohnungsbau
- Bildungswesen
- Hotelgewerbe / Gastronomie

spielen.

Mehr zu den hier gezeigten Referenzen erfahren Sie auch im Internet unter [www.objectflor.de](http://www.objectflor.de)



ARTIGO KAYAR K 61

Zentrum für Molekularbiologie für Pflanzen, Tübingen

# Einsatzbereiche



## LVT DESIGN FLOORING – Neue Trenddekore für den Boden

Wenn man Schuhe kauft, fällt der Blick besonders häufig auf den Boden. Kein Wunder, dass bei der Gestaltung und Einrichtung der Schuhpark-Filialunternehmen Designbeläge von objectflor eine besondere Rolle spielen.

Schuhe auf knapp 1.400 Quadratmetern in einem modernen und hochwertigen Ambiente: In der neuen Filiale vom Schuhpark Fascies in Münster halten sich nicht nur schuhverrückte Kundinnen und Kunden gerne auf. Kinder finden in dem ansprechend gestalteten Spielbereich gute Unterhaltung. Der Aufenthaltsbereich mit Ledersesseln und Lounge-Elementen bietet beim Anprobieren oder Warten eine angenehme Atmosphäre. Der Schuhpark in Münster ist einer der vier Flagshipstores des mittlerweile 80 Filialen zählenden Familienunternehmens und wurde von dem Architekturbüro Unzen aus Mönchengladbach gestaltet. Henning Unzen achtet bei der Ausstattung auf Wertigkeit und den Einsatz neuer Materialien, bevor sie zu einem Trend werden: „Wir entwickeln das Einrichtungskonzept der Schuhpark-Filialen kontinuierlich weiter, so dass sie einen Wiedererkennungswert bieten, aber immer auch neue Ideen zeigen.“

### Textilobjekt mit Akzentstreifen

Für den Schuhpark in Münster fand der Architekt ein besonders attraktives Bodendesign: Er entschied sich erstmals für die neue EXPONA Textiloptik Black Textile (Art.-Nr. 8070) von objectflor und gab den einzelnen Fliesen mit schwarzen Akzentstreifen einen Rahmen. Diese Gestaltung ist in der großen Fläche von 1.100 Quadratmetern besonders wirkungsvoll. Um Marken-

shops stärker hervorzuheben, kommt zudem auf 250 Quadratmetern als Kontrast die helle Holzoptik Light Pine (Art.-Nr. 6232) zum Einsatz. Das authentische Holzdesign korrespondiert mit der Altholzoptik, die auf diesen Flächen die Regale in den Blickpunkt rücken. Die Funktionalität der LVT-Designbeläge von objectflor bewährt sich in den Schuhpark-Filialen schon seit langen Jahren jeden Tag aufs Neue. Besonders positiv wertet Henning Unzen die Langlebigkeit der Bodenbeläge. So kann dieser zentrale Baustein im Konzept erhalten bleiben, um dann nach einigen Jahren mit wenigen Mitteln wie neuen Regalen oder Wandgestaltungen ein Shopkonzept aufzufrischen.



EXPONA DESIGN 8070 / 6232

# Einsatzbereiche





POLYFLOR TREND PUR 3580 / 3620 / 3460

## TECHNICAL VINYL FLOORING – Rund, bunt und bewegt

Die neue, farbenfroh gestaltete Kinderklinik des Marienhaus Klinikums St. Elisabeth in Neuwied soll kleinen Patienten die Angst nehmen und ihnen den Aufenthalt erleichtern. Von objectfloor stammen die Homogenbeläge in leuchtenden Farben für ein lebendiges Bodendesign.

Wer sich schlecht fühlt und traurig ist, blickt nach unten. Schon deshalb ist der Boden ein zentrales Element bei der kinderfreundlichen Atmosphäre und kindgerechten Ausstattung einer Klinik. Außerdem liegt für kleinere Kinder der Boden viel stärker im Blickfeld. Im Marienhaus Klinikum St. Elisabeth in Neuwied zieht sich die formen- und farbenreiche Gestaltung von den Wänden über den Boden bis hin zu den Möbeln. Auf den 1.400 Quadratmetern gibt es überall etwas zu entdecken, z.B. die Formen von Hasenohren am Boden oder gelbe Kreise, die auch nachts an Sonnentage erinnern. Auf Initiative von Chefarzt Dr. Urban Himbert hat die Ausstattung der Klinik für Kinder- und Jugendmedizin der Verein „Die kleinen Patienten e.V. – Hilfe für kranke Kinder“ aus Bonn übernommen, der als private Initiative mittlerweile die kindergerechte Ausstattung von 36 Kliniken und Einrichtungen realisiert hat. Bodo Gensch, der Gründer des Vereins, entwickelte mit Designer Michael Beilke gemeinsam die Ideen für Neuwied.

### Fast 100 Intarsien auf 1400 Quadratmetern

Natürlich müssen Bodenbeläge im Krankenhaus vor allem die Anforderungen an Hygiene, eine starke Beanspruchung und einfache Reinigung und Pflege erfüllen. Doch dass diese Funktionalität hinter der Gestaltung verschwinden kann, zeigt die gewählte intarsienreiche Verlegung eindrucksvoll. Verschiedene Kriterien von den Farben, über das Dekor bis hin zur Wirtschaftlichkeit gaben den Ausschlag, dass der chipgemusterte Bodenbelag POLYFLOR TREND PUR von objectfloor ausgewählt wurde. Ein sonniges Gelb (3580) und ein frisches Grün (3620) sind die Leitfarben, auf denen die Gestaltung mit insgesamt vier weiteren Farben basiert. Bei den rund 100 Intarsien unterschiedlichster Größe kam

es auf eine sehr präzise und fugenlose Verlegung an, die von den Bomm Malerwerkstätten aus Weitersburg durchgeführt wurde. Die Motive setzen sich teilweise auch in den Hygienesockeln fort. Damit die Flächen mit den eingearbeiteten Formen exakte Stoßkanten bilden, wurde der einzulegende Belag mit dem Linocut an den bereits liegenden Belag angeschnitten, danach für optimale Hygiene thermisch verschweißt. Die Verlegung erforderte viel handwerkliches Können und stellte hohe Anforderungen an die Werkstoffe vom Bodenbelag bis hin zum Spezialkleber.

### Besonders emissionsarm

Die Kollektion POLYFLOR TREND PUR gehört zu den technischen Belägen von objectfloor, die sich als moderne PVC-Böden mit extra starker PUR-Vergütung für den Einsatz im Gesundheitswesen vielfach bewährt haben. Hier zählt auch, dass objectfloor größten Wert auf hohe Innenraum-Luftqualität legt und alle Bodenbeläge als besonders emissionsarm zertifiziert sind.



# Einsatzbereiche



## RUBBER FLOORING – Büros mit Industriecharme

Wo früher Druckmaschinen ratterten wird heute an der digitalen Zukunft gearbeitet. Die neuen Loft-Büros der Internet-Agentur Covus in Berlin-Mitte sind repräsentativ und bieten viel Raum für Kreativität und Kommunikation.

Das Gewerbeloht aus dem Jahr 1898 wurde von den Hamburger Innenarchitekten sbp (Seel Bobsin Partner) gestaltet. Die neuen Raumstrukturen visualisieren einen modernen Auftritt und zeichnen ein erfolgreiches, junges und trendbewusstes Unternehmensbild. Auf 1.200 Quadratmeter Fläche entstanden etwas mehr als 100 Arbeitsplätze und themenbezogen gestaltete Räume, die reichlich Platz für formelle und informelle Meetings gewähren. Für die Ausstattung des großzügigen repräsentativen Empfangsbereichs, der gleichzeitig als Eventfläche ausgelegt ist, wurde ein besonderer Kautschukbodenbelag von ARTIGO ausgewählt. Der von dem Mailänder Designbüro Sottsass Associati entwickelte Boden „KAYAR“ hat aufgrund von unregelmäßig eingearbeiteten Kokosfasern eine besondere Optik und Textur.

### Hell, aber widerstandsfähig

Während für die Besprechungsräume Teppich ausgewählt wurde, sprachen viele Argumente für den Kautschukbelag in dem knapp 200 Quadratmeter großen Empfang. Da es in dem ebenerdigen Bereich keine Sauberlaufzonen gibt, waren eine hohe Widerstandsfähigkeit sowie eine unkomplizierte Reinigung und Pflege zentrale funktionale Anforderungen. Die spezielle PRO-Oberflächenvergütung von ARTIGO sorgt

hier für einen wirksamen Schutz gegen Verschmutzungen und Verkratzen sowie insbesondere für eine einfache Reinigung und Pflege. Maßgeblich war für die Innenarchitekten von sbp, dass der helle Bodenbelag die gewünschte Optik eines eingefärbten Estrichs bietet und so sehr gut zu dem industriellen Charme der Loft-Büros passt. Dabei bietet Kautschuk gegenüber Estrich einen wesentlich besseren Laufkomfort und ein angenehmeres Begehgeräusch. Die Planer stellten als Anforderung an die Verleger der Berliner Fußboden Bau, dass der Boden ohne sichtbare Nahtstellen als einheitlich Fläche wirken soll, um den Estrich-Charakter zu verstärken. Das Design überzeugt: Im großzügigen repräsentativen Empfangsbereich fühlen sich Gäste und Mitarbeiter im Büroalltag oder bei Events gleichermaßen wohl.



ARTIGO KAYAR K 27



Übersicht Einsatzbereiche	LVT DESIGN FLOORING						TECHNICAL VINYL FLOORING											
	EXPONA				SimPlay		POLYFLOR											
	EXPONA DOMESTIC	EXPONA COMMERCIAL	EXPONA DESIGN	EXPONA FLOW	SimPlay DESIGN VINYL	SimPlay ACOUSTIC CLIC	Homogeneous Vinyl Flooring					ESD Vinyl Flooring			Safety Vinyl Flooring		Heterogeneous Vinyl Flooring	
							POLYFLOR PRIMUS 2000 PUR	POLYFLOR ULTRA XL PUR	POLYFLOR PRESTIGE PUR	POLYFLOR TREND PUR	POLYFLOR MYSTIQUE PUR	POLYFLOR PEARLAZZO PUR	POLYFLOR SD	POLYFLOR FINESSE SD	POLYFLOR OHMEGA EC	POLYSAFE MOSAIC PUR	POLYSAFE VERONA PUR	POLYFLOR LIGNO FX PUR
<b>Health Care</b>																		
Aufenthalts- / Warteraum	•	•	•	•	•	•	•	•	•	•	•	•						•
Behandlungszimmer		•	•	•	•	•	•	•	•	•	•	•	•	•	•			•
Cafeteria / Speiseraum		•	•	•	•	•	•	•	•	•	•	•						•
Eingangsbereich / Empfang		•	•	•	•	•	•	•	•	•	•	•				•	•	•
EDV Bereiche													•	•	•			
Flur / Fluchtweg		•	•	•	•	•	•	•	•	•	•	•				•	•	•
Intensivstation													•	•	•			
Krankenzimmer	•	•	•	•	•	•	•	•	•	•	•	•						•
Labor							•	•	•	•	•	•	•	•	•	•	•	
Operationssäle													•	•	•			
Pflegebereich		•	•	•	•	•	•	•	•	•	•	•						•
Röntgenraum													•	•	•			
Therapiebereich			•	•	•	•	•	•	•	•	•	•						•
Treppenhaus		•	•	•	•	•	•	•	•	•	•	•				•	•	•
Wohnbereich	•	•	•	•	•	•	•	•	•	•	•	•						•
Verwaltung	•	•	•	•	•	•	•	•	•	•	•	•						•
<b>Ladenbau</b>																		
Boutiquen		•	•	•	•	•	•	•	•	•	•	•						•
Kaufhäuser		•	•	•	•	•	•	•	•	•	•	•				•	•	•
Flur / Fluchtweg		•	•	•	•	•	•	•	•	•	•	•				•	•	•
Restaurants		•	•	•	•	•	•	•	•	•	•	•				•	•	•
Verwaltung	•	•	•	•	•	•	•	•	•	•	•	•						•
<b>Wohnungsbau</b>																		
Eingangsbereich / Empfang		•	•	•	•	•	•	•	•	•	•	•				•	•	•
Flur / Fluchtweg		•	•	•	•	•	•	•	•	•	•	•				•	•	•
Treppenhaus		•	•	•	•	•	•	•	•	•	•	•				•	•	•
Wohnbereich	•	•	•	•	•	•	•	•	•	•	•	•						•
<b>Bildungswesen</b>																		
Cafeteria / Mensa		•	•	•	•	•	•	•	•	•	•	•						•
EDV Bereiche													•	•	•			
Eingangsbereiche		•	•	•	•	•	•	•	•	•	•	•				•	•	•
Flur / Fluchtweg		•	•	•	•	•	•	•	•	•	•	•				•	•	•
Treppenhaus		•	•	•	•	•	•	•	•	•	•	•				•	•	•
Unterrichtsräume		•	•	•	•	•	•	•	•	•	•	•				•	•	•
Verwaltung	•	•	•	•	•	•	•	•	•	•	•	•						•
<b>Hotelgewerbe / Gastronomie</b>																		
Aufenthalts- / Warteräume		•	•	•	•	•	•	•	•	•	•	•						•
Eingangsbereiche / Empfang		•	•	•	•	•	•	•	•	•	•	•				•	•	•
Flure / Fluchtwege		•	•	•	•	•	•	•	•	•	•	•				•	•	•
Hotelzimmer	•	•	•	•	•	•	•	•	•	•	•	•				•	•	•
Restaurants		•	•	•	•	•	•	•	•	•	•	•				•	•	•
Verwaltung	•	•	•	•	•	•	•	•	•	•	•	•						•

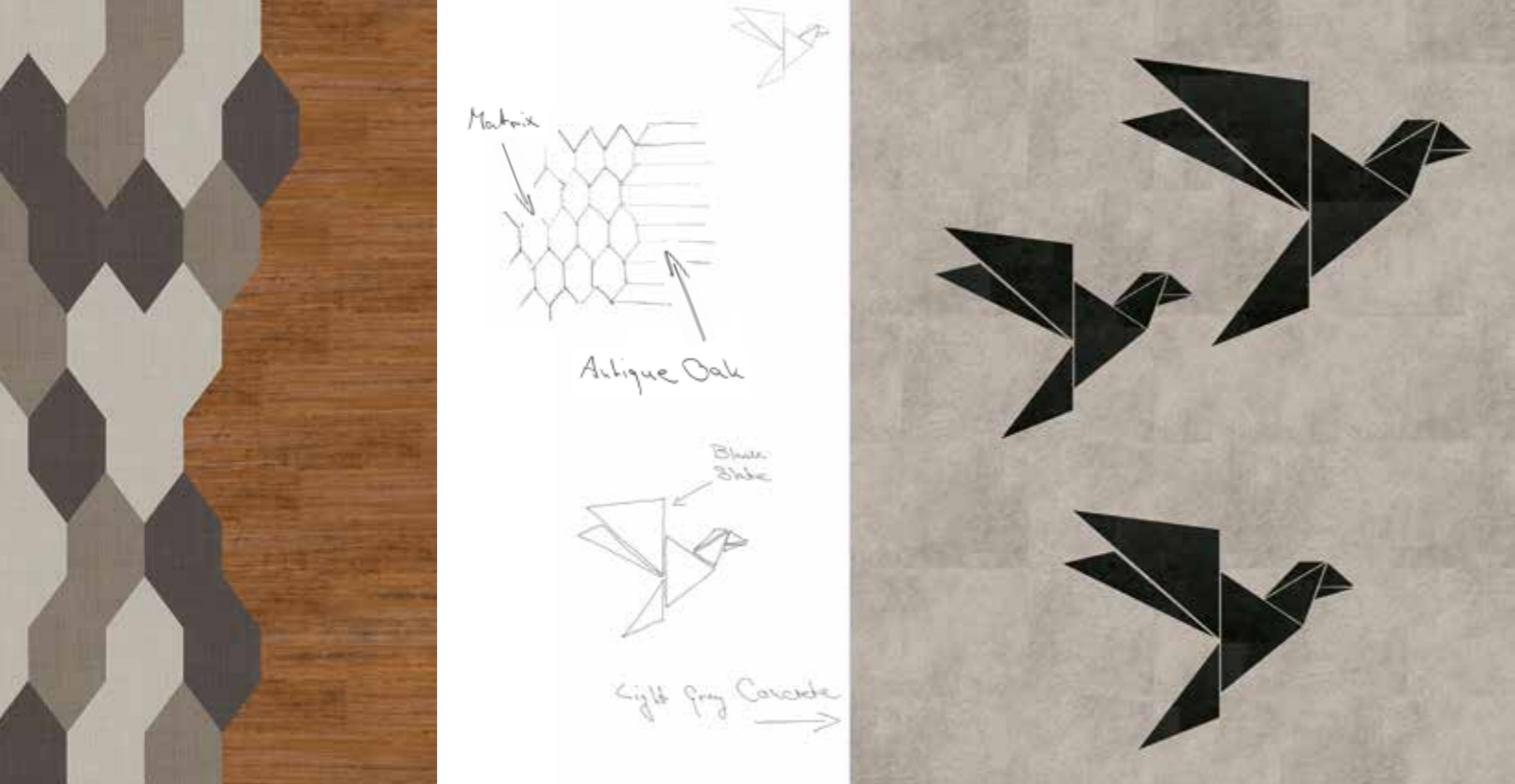
Die Empfehlungen für die Planung basieren auf den geforderten technischen Eigenschaften der Bodenbeläge sowie auf gestalterischen Vorschlägen. Bodenbeläge für weitere spezielle Anforderungen auf Anfrage.

# Einsatzbereiche

Übersicht Einsatzbereiche	RUBBER FLOORING											RUBBER FLOORING				
	ARTIGO											ARTIGO				
	Plansystem											Studsystem				
	LAVA	NATURA	SCREED	KAYAR	KAYAR / LL	MULTIFLOOR/ ND - UNI	GRANITO	GRANITO ELASTIC	GRANITO / ANT 48	GRAIN	UNI / LL	ZEUS / ANT 48	ZERO.4	BS CLASSIC	BS STRONG	ZEUS
Health Care																
Aufenthalts- / Warteraum	•	•	•	•	•	•	•	•	•	•				•	•	•
Behandlungszimmer	•	•	•	•	•	•	•	•	•	•		•				•
Cafeteria / Speiseraum	•	•	•	•	•	•	•	•	•	•						•
Eingangsbereich / Empfang	•	•	•	•	•	•	•	•	•	•			•	•	•	•
EDV Bereiche											•					
Flur / Fluchtweg	•	•	•	•	•	•	•	•	•	•			•	•	•	•
Intensivstation												•				
Krankenzimmer	•	•	•	•	•	•	•	•	•	•						•
Labor	•	•	•	•	•	•	•	•	•	•		•				•
Operationssäle												•				
Pflegebereich	•	•	•	•	•	•	•	•	•	•						•
Röntgenraum												•				
Therapiebereich	•	•	•	•	•	•	•	•	•	•						•
Treppenhaus	•	•	•	•	•	•	•	•	•	•						•
Wohnbereich	•	•	•	•	•	•	•	•	•	•						
Verwaltung	•	•	•	•	•	•	•	•	•	•						•
Ladenbau																
Boutiquen	•	•	•	•	•	•	•	•	•	•						
Kaufhäuser	•	•	•	•	•	•	•	•	•	•				•	•	•
Flur / Fluchtweg	•	•	•	•	•	•	•	•	•	•		•		•	•	•
Restaurants	•	•	•	•	•	•	•	•	•	•						
Verwaltung	•	•	•	•	•	•	•	•	•	•						•
Wohnungsbau																
Eingangsbereich / Empfang	•	•	•	•	•	•	•	•	•	•			•	•	•	•
Flur / Fluchtweg	•	•	•	•	•	•	•	•	•	•			•	•	•	•
Treppenhaus	•	•	•	•	•	•	•	•	•	•						•
Wohnbereich	•	•	•	•	•	•	•	•	•	•						
Bildungswesen																
Cafeteria / Mensa	•	•	•	•	•	•	•	•	•	•						•
EDV Bereiche											•					
Eingangsbereiche	•	•	•	•	•	•	•	•	•	•			•	•	•	•
Flur / Fluchtweg	•	•	•	•	•	•	•	•	•	•			•	•	•	•
Treppenhaus	•	•	•	•	•	•	•	•	•	•						•
Unterrichtsräume	•	•	•	•	•	•	•	•	•	•				•	•	•
Verwaltung	•	•	•	•	•	•	•	•	•	•						•
Hotelgewerbe / Gastronomie																
Aufenthalts- / Warteräume	•	•	•	•	•	•	•	•	•	•				•	•	•
Eingangsbereiche / Empfang	•	•	•	•	•	•	•	•	•	•			•	•	•	•
Flure / Fluchtwege	•	•	•	•	•	•	•	•	•	•			•	•	•	•
Hotelzimmer	•	•	•	•	•	•	•	•	•	•						
Restaurants	•	•	•	•	•	•	•	•	•	•						
Verwaltung	•	•	•	•	•	•	•	•	•	•						•

Die Empfehlungen für die Planung basieren auf den geforderten technischen Eigenschaften der Bodenbeläge sowie auf gestalterischen Vorschlägen. Bodenbeläge für weitere spezielle Anforderungen auf Anfrage.





## Zubehör

objectfloor bietet Zubehör für alle Bodenbelags-Bereiche, damit Sie immer die optimale Lösung für Ihr Bauvorhaben finden. Daneben sind Sonderformate oder Sonderdessins möglich sowie individuelle Anfertigungen, die im eigenen CUT-Center mittels Wasserstrahltechnik geschnitten werden.

### LVT DESIGN FLOORING

#### Bordüren

- Akzentuierung der Böden
- Individuell mittels Wasserstrahl-Schneidetechnik gefertigt
- Längen und Breiten sind immer abhängig von Kollektion, Bordürendesign und Farbe

#### Intarsien, Ornamente

- Von kleinflächiger Gestaltung bis zum raumfüllenden Bodenbild möglich
- Individuell mittels Wasserstrahl-Schneidetechnik angefertigt

#### Sockelleisten

- Passend zu Dekoren der EXPONA Designbeläge und SimpLay ACOUSTIC CLIC
- Mit Holzwerkstoff-Kern, ummantelt mit Hochleistungskunststoff und elastischen Lippen zu Wand und Boden

#### Logos

- Logos, Slogans oder Schriftzüge lassen sich direkt in den Boden integrieren
- Individuell mittels Wasserstrahl-Schneidetechnik angefertigt

#### Akzentstreifen

- Zur Betonung des natürlichen Bodenbildes oder zur Akzentuierung
- Glatte Oberfläche

#### Fugenstreifen

- Zur Betonung des natürlichen Bodenbildes oder zur Akzentuierung
- Aus Original LVT Designboden geschnitten

#### Schweißschnüre

- Zum Verschweißen von EXPONA FLOW Bodenbelägen

### TECHNICAL VINYL FLOORING

#### Schweißschnüre

- Zum Verschweißen der Technischen Bodenbeläge
- Farblich passend zu allen Bodenbelägen

#### Fußleisten, Winkelfußleisten

- Saubere Wandanschlüsse zur Montage auf dem Bodenbelag oder bündig mit dem Bodenbelag
- 15 Farben

#### Hohlkehlprofil

- Für den Übergang der Bahnenware vom Boden zur Wand
- 2 Ausführungen
- Schwarz

#### Abschlussprofile

- Für den Wandabschluss bei Ausbildung einer Hohlkehle
- 2 Ausführungen
- 15 Farben oder Schwarz

#### Systemabläufe

- Spezielle Systemabläufe aus Kunststoff oder rostfreiem Edelstahl für Duschen und Nassräume, die eine wasserdichte Verlegung ermöglichen

### RUBBER FLOORING

#### Thermoschnur

- Zum Verfugen der Plansystem Kautschukböden
- Thermoschnüre sind in jeder Standard Farbe im Lieferprogramm erhältlich und weitere Farben auf Anfrage\*

#### Sockelleisten

- 2 Ausführungen (60 und 100 mm)
- 7 neutralen Farben

#### FULLSTEP

- Treppenbeläge für Stufen mit rechteckigen Kanten
- Noppenoberfläche
- 6 Farben

#### ROLLSTEP

- Treppenbeläge für Stufen mit gerundeten Kanten
- Noppenoberfläche
- 6 Farben

#### Treppenprofile

- Profile zur Verkleidung von scharfkantigen Stufen
- 2 Ausführungen, gerillt oder glatt
- 4 Farben

#### Treppenwinkel

- Winkel für den wandseitigen Einsatz
- Winkel für die Treppenaußenseite
- Winkel für Podeste
- 3 Farben

#### Hohlkehlprofil

- Für den Übergang der Bahnenware vom Boden zur Wand
- Schwarz



# Zubehör

\* Sonderfarben werden ab einer Bestellmenge von 1.000 m produziert.



## Service

### Sonderanfertigungen, individuelle Lösungen

Ob individuelle Designzuschnitte, Sonderfarben, Verlegepläne, Intarsien, Ornamente oder Wegeführungen – unser Service steht Ihnen in allen Phasen mit Rat und Tat zur Seite. Damit sind auch komplexe Bodengestaltungen einfach zu realisieren. Sonderformate sowie Designentwicklungen sind auf Anfrage, abhängig von einer Mindest-Bestellmenge, möglich.

Fragen Sie an über [info@objectflor.de](mailto:info@objectflor.de)  
Tel. +49 (0) 2236 96633 - 0

### Musterservice

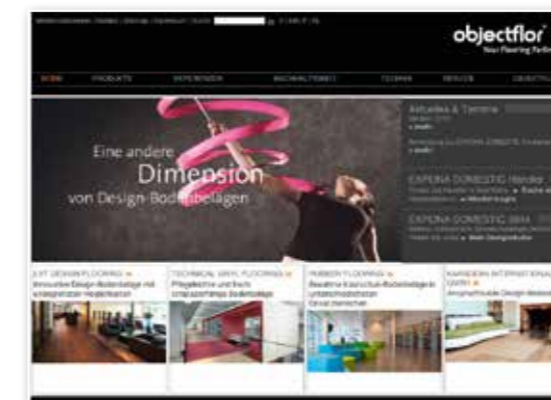
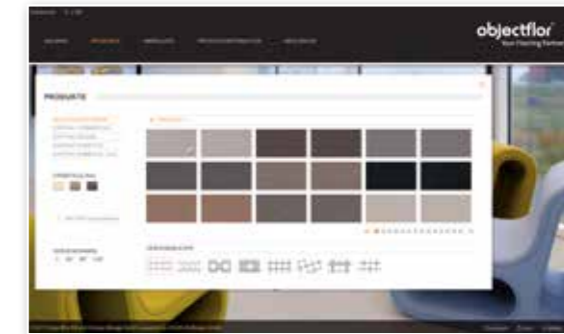
Die abgebildeten Muster sind nur Ausschnitte des jeweiligen Produktes. Sie geben nur einen kleinen Teil des gesamten Dekors und der Farbe wieder. Im Rahmen des Farbdrucks ist eine Wiedergabe der Farben nur bedingt möglich. Zur Farbauswahl sollten Sie Originalmuster heranziehen. Gerne schicken wir Ihnen diese kurzfristig zu. Bestellen Sie bitte einfach im Internet unter Musterversand.

[www.objectflor.de](http://www.objectflor.de)  
oder per E-Mail, Telefon, Fax  
[info@objectflor.de](mailto:info@objectflor.de)  
Tel. +49 (0) 2236 96633 - 0  
Fax +49 (0) 2236 96633 - 99

### Online-Designstudio

In unserem Online-Designstudio können Sie die unendlichen Möglichkeiten mit EXPONA Designbelägen testen. Alle Böden lassen sich schnell und einfach in die Beispielfotos integrieren. Anhand der vorgegebenen Raumsituationen aus unterschiedlichen Wohn- und Objektbereichen lässt sich so ganz bequem der passende Wunschboden finden.

[www.objectflor.de](http://www.objectflor.de)



### Internet

Auf unserer Website finden Sie immer die aktuellsten Informationen zu unseren Produkten und diese können bequem über unsere Mediendatenbank heruntergeladen werden.

- Technische Datenblätter
- Verlegehinweise
- Reinigungs- und Pflegeanleitungen
- Klebstoffempfehlungen
- Ausschreibungsempfehlungen
- Zertifikate
- Bildmaterial

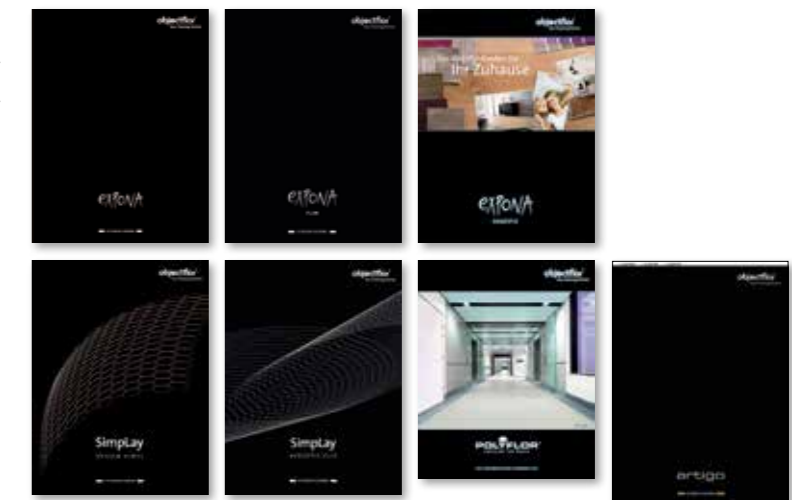
Am einfachsten erhalten Sie die Dateien über unser Download-Center: <http://mediendatenbank.objectflor.de>

### Produktbroschüren

Ausführliche Informationen, alle Musterabbildungen sowie ansprechende Raumfotos finden Sie in unseren Produktbroschüren, die Sie gerne bei uns anfordern können.

- EXPONA  
LVT DESIGN FLOORING
- EXPONA DOMESTIC
- EXPONA FLOW
- SimPlay DESIGN VINYL
- SimPlay ACOUSTIC CLIC
- POLYFLOR  
TECHNICAL VINYL FLOORING
- ARTIGO  
RUBBER FLOORING

Alle Broschüren finden Sie auch in unserer Mediendatenbank.  
<http://mediendatenbank.objectflor.de>





# objectflor<sup>®</sup>

Your Flooring Partner

objectflor  
Art und Design Belags GmbH  
Wankelstr. 50  
50996 Köln  
Germany  
Tel. +49 (0) 2236 96633-0  
Fax +49 (0) 2236 96633-99

info@objectflor.de  
www.objectflor.de



Ihr Ansprechpartner:

