



## POLYFLOR WOVON

 Interwoven Vinyl Flooring



# WOVON

INTERWOVEN VINYL FLOORING

**DE** WOVON heißt eine neue Kollektion moderner Vinylböden. Sie bietet faszinierende Dekore mit gewebten textilen Strukturen, die im Spiel von Licht und Schatten ihre Schönheit zeigen. Die Fliesen wirken lebendig und frisch im Design und begeistern durch ihre Haptik. WOVON gibt es in verschiedenen Webmustern: von dezent bis auffällig.

Überraschend ist die Funktionalität von WOVON. So pflegeleicht und langlebig kennen Sie gewebte Strukturen vermutlich nicht. Das Material Vinyl macht den Bodenbelag unempfindlich und robust. Eine echte Alternative sowohl für Wohnräume als auch im Objekt.

**FR** WOVON est une nouvelle collection de revêtements vinyles modernes. Elle propose des décors saisissants avec des structures textiles tissées qui révèlent leur beauté dans un jeu d'ombres et de lumière. Les dalles au design frais sont vibrantes et séduisent par leur toucher. WOVON propose différents motifs de tissage, des plus discrets aux plus spectaculaires.

La fonctionnalité de WOVON est surprenante. Vous ne connaissez probablement aucune structure tissée aussi facile à entretenir et durable. Grâce au vinyle, ce revêtement de sol est résistant et robuste. Une véritable alternative, aussi bien pour les espaces de vie que pour les espaces commerciaux.

**EN** The WOVON collection of interwoven vinyl flooring provides a unique opportunity to explore new textures and patterns with extraordinary depth and sophisticated aesthetics. A collection of diverse weave designs offers a varied yet unmistakable textile structure which naturally interacts with ambient light to bring a room to life.

With the advantages of a heavy commercial vinyl construction the WOVON collection is a hard wearing, low maintenance option for commercial and residential locations looking for contemporary woven flooring designs.

**NL** WOVON heet onze nieuwe en moderne vinylcollectie. Deze beschikt over fascinerende decors met geweven textielstructuren die in de wisselwerking tussen licht en schaduw hun schoonheid tonen. De tegels ogen levendig met een fris design en zorgen voor een prettig gevoel. WOVON is leverbaar in verschillende weefpatronen: van ingetogen tot opvallend.

De functionaliteit van WOVON is verrassend. U kent vermoedelijk geen geweven structuur die zo onderhoudsarm is en zo'n lange levensduur kent. Het materiaal vinyl maakt de vloerbedekking ongevoelig en robuust. Een echt alternatief, niet alleen voor toepassingen in woonruimten, maar ook in commerciële projecten.



**DE** leicht zu reinigen  
**FR** facile à nettoyer  
**EN** low maintenance  
**NL** makkelijk te reinigen



**DE** schmutzabweisend  
**FR** résistant aux taches  
**EN** stain resistant  
**NL** bestand tegen vlekken



**DE** widerstandsfähig  
**FR** résistant  
**EN** durability  
**NL** slijtvast



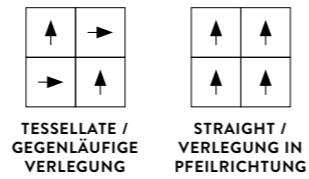
**DE** wasserfest  
**FR** résistant à l'eau  
**EN** water resistant  
**NL** waterafstotend



**DE** nachhaltig  
**FR** durable  
**EN** sustainable  
**NL** duurzaam



**DE** wohngesund  
**FR** habitat sain  
**EN** low VOC emissions  
**NL** gezonde woonomgeving



## SERENE TILE

**DE** Fein und elegant sind die Serene-Dekore in ihrem Webmuster. Sie strahlen Ruhe aus und vermitteln auch zwischen verschiedenen Oberflächen. Eine wohltuende Gelassenheit geht von diesem Boden aus. Diese Stimmung beschreibt das englische Wort „Serenity“, welches Pate für den Namen des Designs stand.

**EN** Serenity is the state of being calm, peaceful and untroubled. The Serene collection has been designed with this in mind, with a subtle design structure which coordinates beautifully alongside a broad range of surfaces to create a calm and balanced interior space.

**FR** Avec leurs motifs de tissage, les décors Serene sont raffinés et élégants. Ils rayonnent de calme et font aussi le lien entre les différentes surfaces. Une sérénité bienfaisante se dégage de ce sol. Cette ambiance correspond parfaitement au terme anglais « Serenity », à l'origine du nom de ce design.

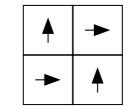
**NL** Het weefpatroon van de Serene-decors is fijn en elegant. De tegels stralen rust uit en harmoniëren ook tussen verschillende oppervlakken. Deze vloer zorgt voor een weldadige nonchalance. Dat beschrijft ook het Engelse woord “Serenity”, waarvan de naam van het ontwerp werd afgeleid.



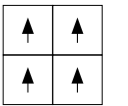


[SERENE 7621 MIDNIGHT HAZE]

## SERENE TILE



TESSELLATE /  
GEGENLÄUFIGE  
VERLEGUNG



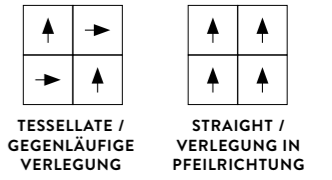
STRAIGHT /  
VERLEGUNG IN  
PFEILRICHTUNG



[SERENE 7622 HENNA ROAST]



SERENE TILE



7626 EVENING BARLEY 



7623 CALICO CLOTH 



7624 ECRU MIX 



7622 HENNA ROAST 



7617 LINEN CLOUD 



7618 MONUMENT SLATE 



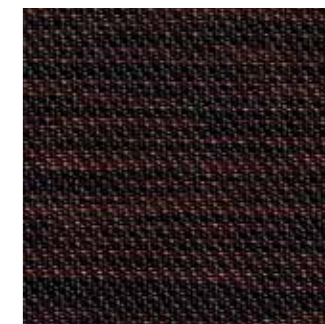
7627 OCEAN RIBBON 



7619 SMOKED THREAD 

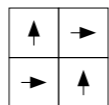


7621 MIDNIGHT HAZE 



7625 PORT BLEND 

[SERENE 7626 EVENING BARLEY]



TESSELLATE /  
GEGENLÄUFIGE  
VERLEGUNG

## STRUCTURE TILE

**DE** Fast schon geometrisch wirken die Structure-Fliesen. Sie kombinieren verschiedene Webtechniken zu einem dreidimensionalen Fußbodendesign. Mit der Beleuchtung verändert sich die Wirkung. Structure ist ein kreatives und markantes Design – für außergewöhnliche Räume.

**EN** The Structure collection combines several different weaving techniques to create a floor design which is three dimensional and interacts with light sources to add character and depth. With an elaborate and detailed design, the Structure collection is perfect for creating exciting spaces where creativity can flow.

**FR** Les dalles Structure ont un effet presque géométrique. Elles allient différentes techniques de tissage dans un design de revêtement de sol en trois dimensions. L'effet varie avec l'éclairage. Structure offre un design créatif et remarquable – pour des espaces extraordinaires.

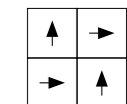
**NL** De Structure-tegels ogen bijna geometrisch. Ze combineren verschillende weeftechnieken tot een driedimensionaal vloerbedekkingsontwerp. Het effect van deze tegel verandert met de verlichting. Structure is een creatief en opvallend ontwerp - voor uitzonderlijke vertrekken.





[STRUCTURE 7613 TEAL TWINE]

## STRUCTURE TILE



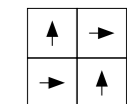
TESSELLATE /  
GEGENLÄUFIGE  
VERLEGUNG



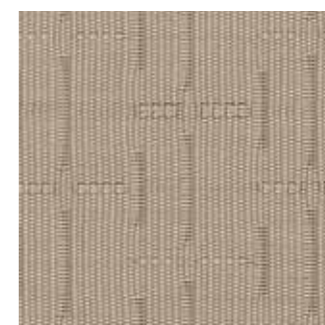
[STRUCTURE 7614 URBAN PEARL]



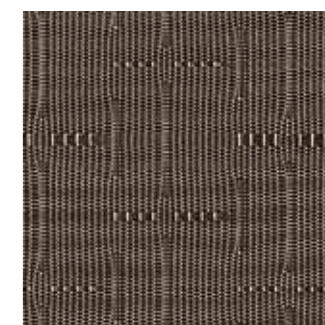
STRUCTURE TILE



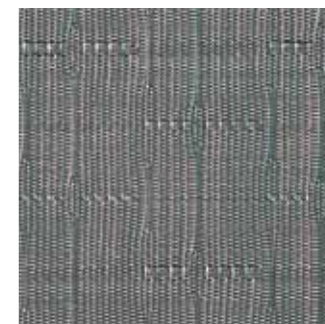
TESSELLATE /  
GEGENLÄUFIGE  
VERLEGUNG



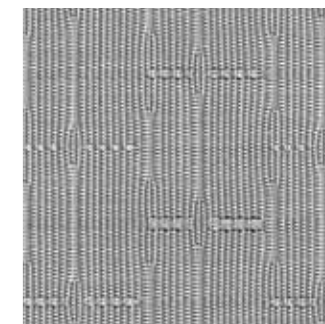
7615 FILIGREE SAND



7616 CARAMEL GILD



7613 TEAL TWINE

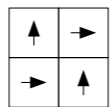


7614 URBAN PEARL



[STRUCTURE 7615 FILIGREE SAND]





TESSELLATE /  
GEGENLÄUFIGE  
VERLEGUNG

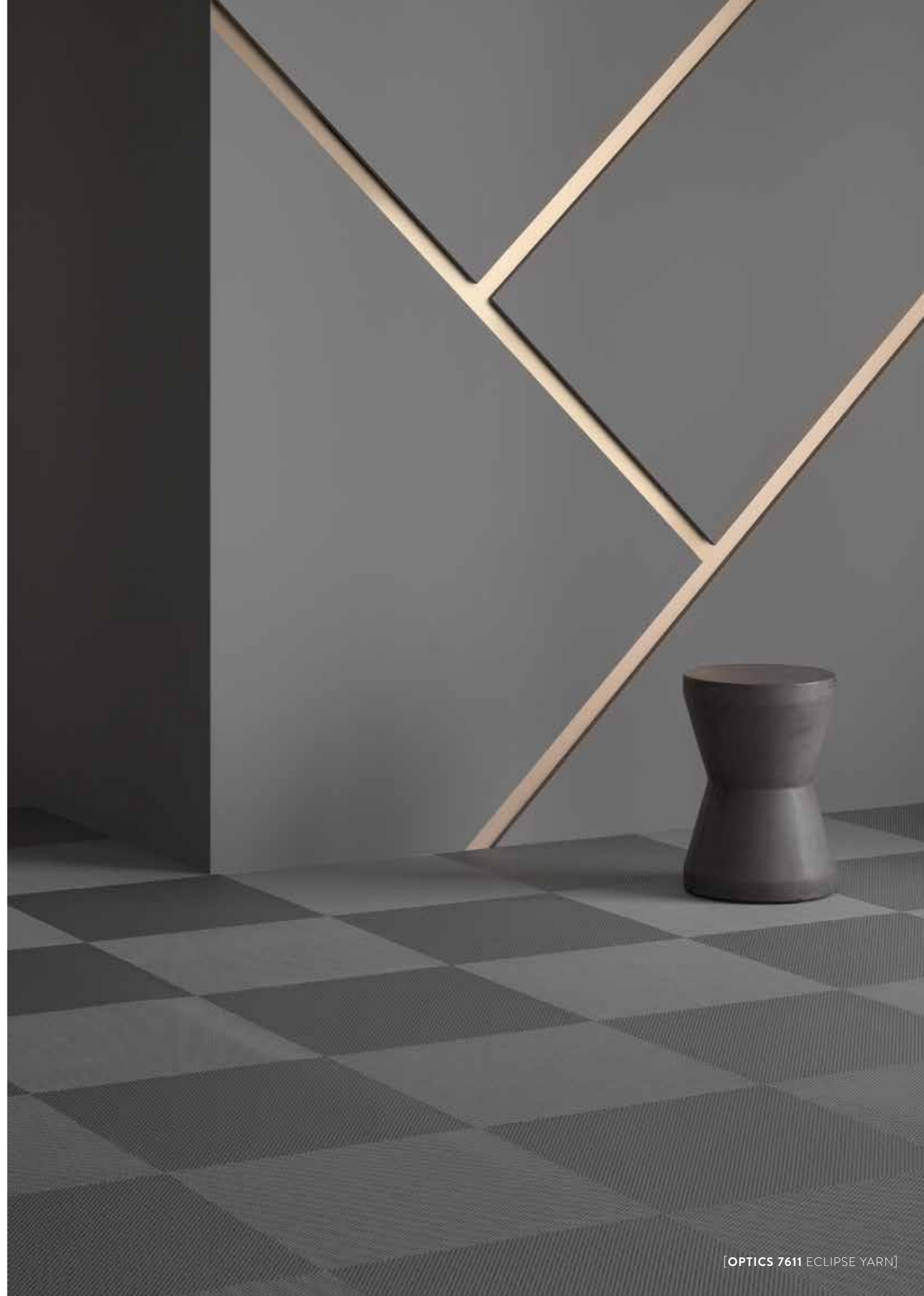
## OPTICS TILE

**DE** Lichteffekte haben unsere Designer zu Optics inspiriert. Die textilen Strukturen sind attraktiv und prägnant. Dieses Dekor gibt Räumen eine interessante und lebendige Atmosphäre. Unverwechselbar, aber dezent genug, um zu vielen Einrichtungsstilen zu passen.

**EN** Inspired by the properties of light, the Optics collection has been developed to adapt to its surrounding environment, creating interesting and vibrant interiors. Versatile yet distinct, the Optics collection adds a unique edge to both subtle and adventurous interior design schemes.

**FR** Pour Optics, nos designers se sont inspirés des effets de lumière. Les structures textiles sont attractives et précises. Ce décor confère aux espaces une atmosphère intéressante et vivante. Incomparable, mais suffisamment sobre pour s'adapter à de nombreux styles d'intérieur.

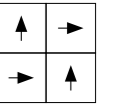
**NL** Lichteffecten hebben onze designers geïnspireerd voor Optics. De textielstructuren zijn aantrekkelijk en pregnant. Dit decor zorgt in vertrekken voor een interessante en levendige sfeer. Onmiskenbaar en toch voldoende ingetogen, zodat het bij veel inrichtingsstijlen past.





[OPTICS 7609 OYSTER BRAID]

## OPTICS TILE



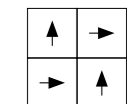
TESSELLATE /  
GEGENLÄUFIGE  
VERLEGUNG



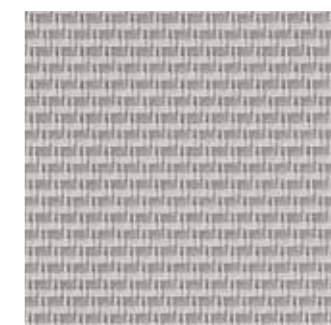
[OPTICS 7610 METROPOLIS LOOP]



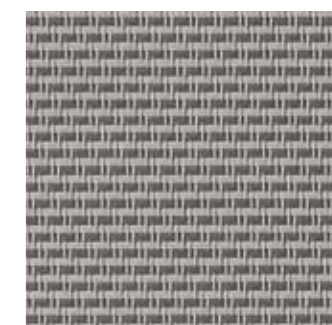
OPTICS TILE



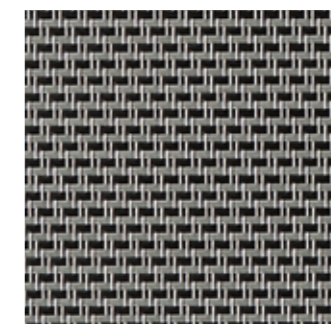
TESSELLATE /  
GEGENLÄUFIGE  
VERLEGUNG



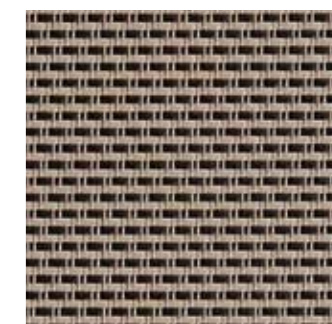
7609 OYSTER BRAID



7610 METROPOLIS LOOP



7611 ECLIPSE YARN



7612 SADDLE STITCH



[OPTICS 7612 SADDLE STITCH]

### Perfekt geeignet für ...

**DE** WOVON bietet Design für Räume, in denen man lebt, arbeitet oder einkauft. Alle drei Dekore sind eine moderne, pflegeleichte Alternative zu traditionellen textilen Bodenbelägen. Selbst wenn Sie einen Bodenbelag für stark beanspruchte gewerbliche Räume suchen, ist WOVON eine optimale Lösung. Für den Vinylboden gibt es viele Einsatzmöglichkeiten.

... **BÜROS** Repräsentativ und gleichzeitig pflegeleicht: Bodenbeläge in Büros müssen den Spagat zwischen Design und Funktionalität schaffen. Mit den attraktiven Webstrukturen von WOVON gestalten Sie inspirierende Arbeitsorte.

... **LADENBAU** Neue Ideen und außergewöhnliche Materialien sind besonders im Ladenbau gefragt. WOVON bietet spannendes Design mit modernen Farben – für individuelle Shops, die Kunden ansprechen. Die Webmuster sorgen auf großen Flächen für ein wohnliches Ambiente und behalten ihr tolles Aussehen, auch bei starker Nutzung.

... **HOTELS** Ein Bodenbelag mit gewebter Struktur wirkt sympathisch. Bei Hotels geht es zudem um einwandfreie Reinigung. Deshalb ist WOVON optimal für alle Hotels, B&Bs oder Pensionen. Design, Begehmkomfort und der nie kalte Boden hinterlassen einen sehr guten Eindruck bei den Gästen.

### Sectors

**EN** The versatility of the WOVON collection with a tactile, yet highly durable design offers the perfect solution for a broad range of diverse commercial and residential spaces. Suitable for use in heavy commercial locations with high footfall, WOVON interwoven vinyl flooring is a contemporary low maintenance alternative to traditional textile flooring options in a wide range of use areas including:

**OFFICE** Office environments require floor coverings that are both aesthetically engaging yet highly durable and easy to maintain. The interwoven structure of WOVON flooring is stimulating and stylish allowing the creation of inspiring workspaces.

**RETAIL** Retail spaces are designed to offer a creative, commercial reflection of brand identity. The forward thinking design of WOVON flooring combined with its ability to withstand heavy foot traffic is the perfect match enabling the design of beautiful, captivating retail environments.

**HOTELS** Contemporary hotel design requires interior spaces to communicate a welcoming ambiance whilst retaining visual impact. The tactile interwoven structure of WOVON flooring is the perfect solution, offering a unique aesthetic effect whilst retaining a textile feel which is comfortable underfoot.

### Parfait pour

**FR** WOVON offre un design adapté aux espaces de vie, de travail ou de commerce. Ses trois décors constituent une alternative moderne et facile d'entretien aux revêtements de sol textiles traditionnels. Même si vous recherchez un sol pour des espaces commerciaux à fortes contraintes, WOVON reste une solution optimale. Les sols en vinyle peuvent être utilisés dans de nombreux domaines :

**TERTIAIRE** À la fois représentatifs et faciles à entretenir : les revêtements de sol dans les bureaux doivent concilier design et fonctionnalité. Avec les structures tissées attractives de WOVON, aménagez des lieux de travail inspirants.

**AGENCEMENT DE MAGASINS** L'agencement de boutiques nécessite en particulier de nouvelles idées et des matériaux extraordinaires. WOVON offre un design captivant aux coloris modernes – pour des boutiques individuelles qui attirent les clients. Les motifs de tissage créent une atmosphère accueillante pour les grandes surfaces et conservent un bel aspect, même en cas de fortes sollicitations.

**HÔTELLERIE** Un revêtement de sol doté d'une structure tissée crée un effet sympathique. Concernant l'hôtellerie, le nettoyage doit par ailleurs être le plus facile possible. C'est pourquoi WOVON est optimal pour tous les hôtels, B&B et autres pensions. Le design, le confort de marche et la chaleur sous les pieds donnent une très bonne impression aux clients de ces établissements.

### Perfect voor

**NL** WOVON biedt design voor vertrekken waarin men leeft, werkt of inkopen doet. Alle drie decors vormen een modern, onderhoudsarm alternatief voor traditionele, textiele vloerbedekkingen. Ook als u op zoek bent naar een vloerbedekking voor intensief gebruikte bedrijfsruimten, vormt WOVON de ideale oplossing. Voor WOVON bestaan er veel toepassingsmogelijkheden:

**KANTOREN** Representatief en tegelijkertijd onderhoudsarm: vloerbedekkingen in kantoren moeten een spagaat maken tussen design en functionaliteit. Met de aantrekkelijke weefstructuren van WOVON creëert u werkplekken die inspireren.

**WINKELINRICHTING** Met name in de winkelinrichtingsbranche is er veel vraag naar nieuwe ideeën en buitengewone materialen. WOVON biedt een spannend design met moderne kleuren – voor individuele winkels die klanten trekken. De weefpatronen zorgen op grote oppervlakken voor een gerieflijke sfeer en behouden ook bij zware belasting hun schitterende uitstraling.

**HOTELS** Een vloerbedekking met een geweven structuur oogt sympathiek. Bij hotels draait het bovendien om een smetteloze reiniging. Daarom is WOVON ideaal voor alle hotels, B&B's of pensions. Design, loopcomfort en een vloer die nooit koud aanvoelt, laten een uitstekende indruk achter bij de gasten.



## Die Vorteile | Les avantages clés | Key performance benefits | De voordelen



### **Leicht zu reinigen | Facilité d'entretien | Low maintenance | Weinig onderhoud**

**DE** Die WOVON Kollektion ist besonders pflegeleicht: Im Alltag reicht es aus, den Boden zu fegen oder staubzusaugen und Flecken punktuell zu entfernen.

**FR** La collection WOVON est particulièrement facile à entretenir : au quotidien, il suffit de balayer le sol ou de passer l'aspirateur et de nettoyer les taches ponctuellement.

**EN** WOVON is engineered to offer a simple and straightforward maintenance regime. Routine maintenance includes simply sweeping or vacuuming the floor and spot cleaning where necessary.

**NL** De WOVON-collectie vereist bijzonder weinig onderhoud: tijdens normaal onderhoud volstaat het vegen of stofzuigen van de vloer en het afzonderlijk verwijderen van vlekken.

### **Schmutzabweisend | Résistance aux taches | Stain resistance | Ongevoelig voor vlekken**

**DE** Die Vinylwebstruktur ist unempfindlich gegen die meisten Verschmutzungen, sofern Verschüttetes gemäß unserer Pflegeanleitung entfernt wird.

**FR** La structure tissée en vinyle est résistante à la plupart des salissures, dans la mesure où les déversements sont nettoyés conformément aux instructions d'entretien.

**EN** The vinyl construction of WOVON flooring is resistant to most contaminants providing that spillages are quickly treated in accordance with maintenance instructions.

**NL** De vinyl-weefstructuur is ongevoelig voor de meeste vervuilingen, mits de gemorste verontreinigingen volgens de onderhoudsaanwijzing wordt verwijderd.

### **Widerstandsfähig | Durabilité | Durability | Sterk**

**DE** Die Garantie von 10 Jahren ist ein Beweis dafür, wie langlebig WOVON tatsächlich ist. Diese Gewährleistung gilt auch für die gewerbliche Nutzung mit einer hohen Beanspruchung.

**FR** La garantie de 10 ans est une preuve de la durabilité de WOVON. Cette garantie vaut également pour une utilisation commerciale dans des lieux à fort trafic.

**EN** WOVON flooring has a heavy commercial use area classification illustrating its suitability for specification in high footfall commercial locations. Durability is assured with a standard 10 year commercial use guarantee.

**NL** De garantie van 10 jaar is het bewijs dat WOVON inderdaad een lange levensduur kent. Deze garantie geldt ook voor het bedrijfsmatige gebruik met een hoge belasting.

### **Wasserfest | Étanchéité | Water resistance | Waterbestendig**

**DE** Anders als traditionelle Textilmaterialien sind WOVON Bodenbeläge wasserfest. Die modernen Vinylfliesen eignen sich deshalb auch für Bereiche, in denen eventuell Flüssigkeiten verschüttet werden.

**FR** Contrairement aux matériaux textiles traditionnels, les revêtements de sol WOVON sont étanches. Les dalles en vinyle modernes sont donc parfaitement adaptées aux espaces susceptibles de subir des déversements de liquides.

**EN** WOVON flooring is naturally water resistant, making it a good alternative to traditional textile materials in areas with a risk of spillage.

**NL** In tegenstelling tot andere textielmaterialien zijn WOVON-vloerbedekkingen waterbestendig. De moderne vinyltegels zijn zodoende ook geschikt voor ruimten waar eventueel vloeistoffen gemorst kunnen worden.

### **Nachhaltig | Préservation des ressources | Sustainability | Duurzaam**

**DE** WOVON Fußböden enthalten keine Phthalate und sind zu 100% recycelbar. Damit sind sie eine umweltfreundliche Wahl – auch aufgrund ihrer langen Lebensdauer.

**FR** Les revêtements de sol WOVON ne contiennent pas de phtalates et sont eux-mêmes recyclables à 100%. Ils constituent donc une alternative respectueuse de l'environnement – sans parler de leur longue durée de vie.

**EN** WOVON Interwoven vinyl flooring is a sustainable product choice which is both 100% recyclable and phthalate free.

**NL** WOVON-vloerbedekkingen bevatten geen ftalaten en zijn voor 100% recyclebaar. Daardoor zijn ze een milieuvriendelijke keuze – ook vanwege hun lange levensduur.

### **Einfach zu verlegen | Pose facile | Ease of fitting | Gemakkelijk te leggen**

**DE** So komplex das Design der WOVON Webstruktur ist, so einfach und problemlos ist die Verlegung: WOVON Fliesen werden wie klassische Vinylfliesen verlegt. Bitte beachten Sie unsere Verlegehinweise.

**FR** La pose de WOVON est aussi facile que le design de sa structure tissée est complexe : les dalles WOVON se posent comme des dalles en vinyle classiques. Veuillez consulter nos instructions de pose.

**EN** The design of WOVON interwoven vinyl flooring is intricate and complex; however, the fitting method is as per standard vinyl tile installation, enabling a fast and straightforward turnaround. Please note our installation instructions.

**NL** Zo complex als het design van de WOVON-weefstructuur is, zo eenvoudig en probleemloos gaat het leggen: WOVON-tegels worden als klassieke vinyltegels gelegd. Neem a.u.b. onze legvoorschrift in acht.

### **Wohngesund | Faibles émissions | Low VOC | Emissiearm**

**DE** Nichts geht über unbelastete Raumluft! Mit WOVON entscheiden Sie sich für ein emissionsarmes Produkt in geprüfter Qualität (AgBB-VOC-Test).

**FR** Rien n'est plus important qu'un air ambiant préservé ! Avec WOVON, vous choisissez un produit à faibles émissions et de qualité certifiée (test COV AgBB).

**EN** WOVON is a low VOC product, assuring indoor air quality (AgBB VOC test – pass, low emissions).

**NL** Schone binnenlucht zonder bijmaak! Met WOVON kiest u voor een emissiearm product met een gecontroleerde kwaliteit (AgBB VOS-test).

### **Service | Service | Service | Service**

**DE** WOVON kommt aus dem Hause objectflor und bietet deshalb Service auf bekannt hohem Niveau. Gerne können Sie einfach und schnell kostenlose Originalmuster bestellen.

**FR** WOVON est un produit commercialisé par objectflor et offre donc un service d'un niveau réputé. De plus, vous pouvez facilement et rapidement commander des échantillons originaux gratuits.

**EN** The WOVON collection is supported with objectflor's usual high levels of service ensuring fast access to free of charge sampling.

**NL** WOVON is een objectflor-product en wordt daarom aangeboden met service van het bekende hoge niveau. Bovendien kunt u eenvoudig en snel gratis originele stalen bestellen.

# THE COLLECTIONS

## SERENE TILE



7626 EVENING BARLEY



7623 CALICO CLOTH



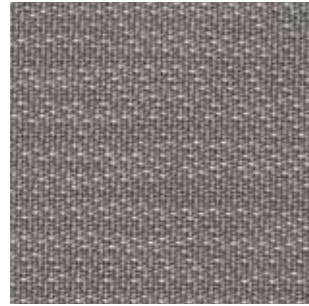
7624 ECRU MIX



7622 HENNA ROAST



7617 LINEN CLOUD



7618 MONUMENT SLATE



7627 OCEAN RIBBON



7619 SMOKED THREAD

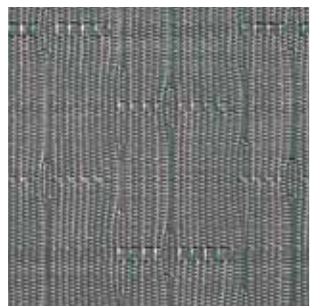


7621 MIDNIGHT HAZE

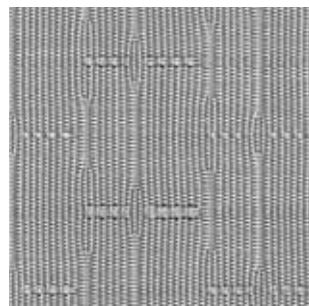


7625 PORT BLEND

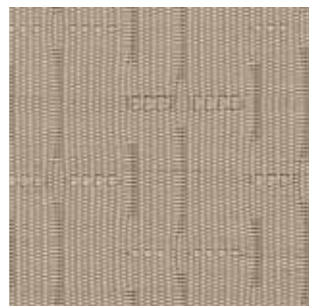
## STRUCTURE TILE



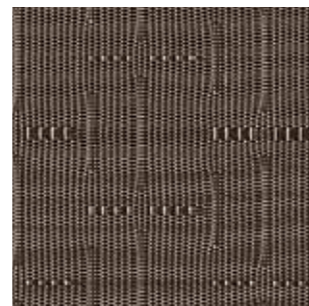
7613 TEAL TWINE



7614 URBAN PEARL

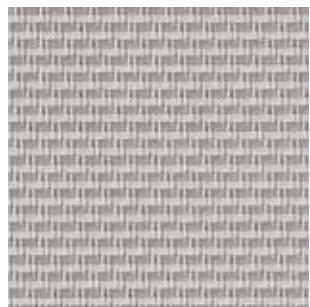


7615 FILIGREE SAND

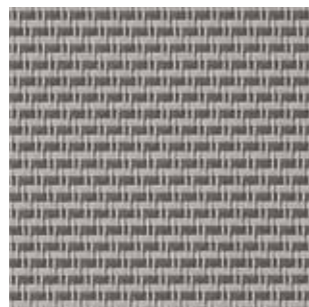


7616 CARAMEL GILD

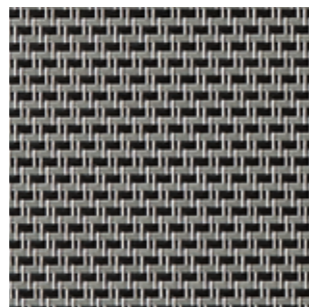
## OPTICS TILE



7609 OYSTER BRAID



7610 METROPOLIS LOOP



7611 ECLIPSE YARN



7612 SADDLE STITCH

INFORMATION	STANDARDS	POLYFLOR WOYON
Belagsart Type de revêtement Type of floor covering Soort vloerbekleding	EN 1307	PVC
Flächengewicht Poids total Total weight Gewicht	ISO 8543	3750 g/m <sup>2</sup>
Klassifizierung Exigences de classement Performance classification Classificering	EN 1307	23, 33
Gesamtdicke Épaisseur totale Gauge Totale dikte	ISO 1765	3,1 mm
Fliesengröße Taille des dalles Tile size Tegelgrootte	EN 944	16 @ 500 x 500 mm = 4 m <sup>2</sup>
Maßänderung Stabilité dimensionnelle Dimensional stability Dimensionele stabiliteit	EN ISO 2551	< 0,1 %
Schüsselung Incurvation Curling Krulling	EN 434	≤ 2 mm
Farbbeständigkeit gegenüber künstlichem Licht Tenue à la lumière Colour fastness to artificial light Kleurechtheid bij kunstlicht	EN ISO 105-B02	≥ 6
Brandverhalten Classement feu Behaviour to fire Brandweerstand	EN 13501-1	Bfl - s1
Rutschhemmung Résistance au glissement Slip resistance Stroefheidsklasse	DIN 51130 EN 13893 AS 4586	R10 DS R10
Trittschallverbesserungsmaß Amélioration aux bruits d'impact Impact sound reduction Contactgeluidisolatiewaarde	EN ISO 10140-3	≥ 11 dB
Wärmedurchlasswiderstand Résistance à la conductibilité thermique Resistance to thermal conductivity Warmteweerstand	EN 12667	0,0185 m <sup>2</sup> K/W
Wärmeleitfähigkeit Conductivité thermique Thermal conductivity Warmtedoorgangcoëfficiënt	EN 12667	0,153 W/m <sup>2</sup> .K
Elektrostatisches Verhalten beim Begehen Charge électrostatique à la marche Assessment of static electrical propensity Elektrostatische weerstand bij betreden	EN 1815	≤ 2 kV
Abriebfestigkeit Résistance à l'abrasion Abrasion resistance Slijtvastheid	EN 1963 Test A	23, 33
Stuhlleneignung Résistance aux sièges à roulettes Castor chair suitability Bestand tegen stoelwielen	EN 985C	Pass
Resteindruck Poinçonnement résiduel Residual indentation Restindruk	EN ISO 24343-1	≤ 0,1 mm
Möbelbein-Test Test du pied de meuble Furniture leg test Meubelpoottest	EN 424	Pass
Fußbodenheizung Appropriation au chauffage par le sol Underfloor heating suitability Vloerverwarming	EN 1264-2	geeignet, max. 27 °C approprié, max. 27 °C suitable, max. 27 °C geschikt, max. 27 °C
Emissionstest nach AgBB-Schema Méthode AgBB de COV AgBB VOC test AgBB VOC test		sehr emissionsarm très faibles émissions below quantifiable levels zeer emissiearm

DE Durch technische Weiterentwicklung bedingte Änderungen vorbehalten. Aktuelle technische Daten und Zertifikate finden Sie unter [www.objectflor.de](http://www.objectflor.de).

Die Muster sind nur Ausschnitte des jeweiligen Produktes. Sie geben nur einen kleinen Teil des gesamten Dekors und der Farbe wieder. Im Rahmen des Farbdrucks ist eine Wiedergabe der Farben nur bedingt möglich. Zur Farbauswahl sollten Sie Originalmuster heranziehen, die wir Ihnen gerne kurzfristig zusenden.

FR Nous nous réservons le droit de procéder à toutes modifications techniques pouvant s'avérer nécessaires. Vous trouverez les certificats et les fiches techniques actuelles sur [www.objectflor.de](http://www.objectflor.de).

Les échantillons ne sont que des éléments découpés dans les produits respectifs. Ils ne restituent qu'un fragment du décor et du coloris. En raison des techniques d'impression, les coloris sur papier peuvent diverger des coloris réels. Pour la sélection du coloris, nous vous recommandons donc de commander un échantillon de produit que nous vous ferons parvenir dans les plus brefs délais.

EN Subject to change due to further technical development. You will find the latest technical specifications and certificates on our website: [www.objectflor.de](http://www.objectflor.de)

The samples are only cuttings of the respective products. They show only a small part of the overall design and colour. With regard to colour printing, it is only possible to give a provisional representation of the colour. For colour selection, an original sample should be used which we shall be pleased to send at short notice.

NL Wijzigingen ten behoeve van de verdere technische ontwikkeling worden voorbehouden. Actuele technische gegevens en certificaten vindt u onder [www.objectflor.de](http://www.objectflor.de).

De monsters zijn telkens slechts gedeelten van het betreffende product. Ze geven maar een klein gedeelte van het totale dessin en de kleur weer. Door de specifieke eigenschappen van kleurendruk is een werkelijkheidsgetrouwe weergave van de kleuren slechts beperkt mogelijk. Voor het uitzoeken van de originele monster dat wij u op aanvraag graag op korte termijn toezenden.

# James Halstead™

## FLOORING

International/UK  
Polyflor Ltd.  
Tel. +44 (0) 161 767 1111  
info@polyflor.com

Australia  
Polyflor Australia  
Tel. +613 9215 4400  
Tel. 1800 777 425  
sales@polyflor.com.au

Canada  
Polyflor Canada Inc.  
Tel. +1 905 364 3000  
sales@polyflor.ca

China  
Polyflor Hong Kong  
Tel. +(852) 2865 0101  
info@polyflor.com.hk

India  
Polyflor India Pvt Ltd  
Tel. +91 22 4023 2485  
info@polyflor.co.in

Ireland  
Polyflor Ireland  
Tel. +353 (1) 864 9304  
salesireland@polyflor.com

New Zealand  
Polyflor New Zealand Ltd  
Tel. +64 9 269 1111  
Tel. 0800 765 935  
sales@polyflor.co.nz

Norway  
Polyflor Nordic  
Tel. +47 23 00 84 00  
firmapost@polyflor.no

Poland  
Polflor Sp. Z o.o.  
Tel. +48 (0) 61 820 3155  
polyflor@polflor.com.pl

South Africa  
Poly Sales Africa (Pty) Ltd.  
Tel. +27 (0) 11 609 3500  
info@polyflor.co.za

Sweden  
FalckDesign AB  
Tel. +46 (0) 300 15820  
info@falckdesign.com

[www.polyflor.com](http://www.polyflor.com)

## objectflor®

Your Flooring Partner

**EXPONA**  
Design Flooring

**POLYFLOR**  
Vinyl Flooring

**ARTIGO**  
Rubber Flooring

*James Halstead* FRANCE  
JAMES HALSTEAD FRANCE SAS

Central Europe  
objectflor  
Art und Design Belags GmbH  
Wankelstr. 50  
50996 Köln  
Germany  
Tel. +49 (0) 2236 96633-0  
Fax +49 (0) 2236 96633-99

info@objectflor.de  
[www.objectflor.de](http://www.objectflor.de)

Showroom Benelux  
Ampèreweg 12  
3442 AB Woerden  
Nederland  
export@objectflor.de

Belgium  
Tel. +32 2 31 33 797  
Nederland  
Tel. +31 88 444 01 31  
Luxemburg  
Tel. +352 28 480 811

France  
James Halstead France SAS  
Campus Saint Christophe  
10, avenue de l'Entreprise  
95861 Cergy-Pontoise  
France  
Tél. Indigo 08.20.20.32.11

info@jhfrance.fr  
[www.jhfrance.fr](http://www.jhfrance.fr)

