

screeed artigo

L'innovazione della gomma

Screed, una superficie di gomma liscia dall'aspetto spatolato; la bellezza dell'imperfetto in un'ampia varietà di tonalità neutre. Un'estetica minimal e contemporanea, risultato di un processo industriale innovativo. Un materiale che unisce forti qualità espressive ad un'alta funzionalità e versatilità d'utilizzo.

Screed, a surface of smooth rubber with a painted concrete appearance; the beauty of imperfection, in a wide range of neutral shades. Minimal, contemporary design resulting from an innovative industrial process. A material that combines outstanding creative qualities with excellent practicality and versatility.

Screed, est un revêtement lisse aspect béton taloché; la sincérité de l'imperfection exprimé dans une palette de tons sobres. Un design contemporain minimaliste, résultat d'un process industriel innovant. Un matériau qui combine créativité, fonctionnalité et polyvalence.

Screed, eine glatte Kautschukoberfläche mit gespachtelter Optik; die Schönheit der Imperfektion in einem breiten Spektrum neutraler Farbnuancen. Eine minimalistische und moderne Ästhetik als Ergebnis eines innovativen Industrieprozesses. Ein Material, das starke Ausdrucksqualitäten mit hoher Funktionalität und vielseitigen Nutzungsmöglichkeiten kombiniert.

Screed, una superficie de goma lisa con efecto espatulado; la belleza de la imperfección en una amplia variedad de tonos neutros. Una estética minimalista y contemporánea, resultado de un innovador proceso industrial. Un material que combina fuertes cualidades expresivas con una gran funcionalidad y versatilidad de empleo.



Un'estetica naturale

Screed associa il valore dell'imperfezione dell'opera artigianale alla rigorosa ripetitività del prodotto industriale. L'esclusiva fase di lavorazione manuale, a conclusione del processo meccanico di spargimento e spatolatura delle polveri di gomma, supera l'uniformità della produzione seriale.

Screed combines the unique imperfections of craftwork with the strict repetitiveness of an industrial product. The exclusive manual processing phase following the mechanical spreading of the rubber powders avoids the typical evenness of mass production.

Screed associe le côté «imparfait» de l'œuvre artisanale et la répétition rigoureuse du process Industriel. Les poudres de caoutchouc réparties au terme du processus de production, reproduisent par un procédé exclusif le geste du "talochage" manuel, transcendant ainsi l'uniformité monotone caractéristique des productions de masse.

Screed verknüpft den Wert der Imperfektion des Kunstwerks mit der strengen Reproduzierbarkeit des Industrieprodukts. Die exklusive manuelle Bearbeitungsphase nach dem mechanischen Auftragen und Verspachteln des Kautschukpulvers übertrifft die Gleichmäßigkeit der Serienproduktion.

Screed asocia el valor de la imperfección del trabajo artesanal con la rigurosa repetitividad del producto industrial. La exclusiva fase de elaboración manual, con la que concluye el proceso mecánico de esparcido y espatulado de los polvos de goma, supera y mejora la uniformidad de la producción en serie.



Il valore della ricerca

Gomma naturale, fibre e oli vegetali: Screed è il risultato di una composizione di materiali naturali e rinnovabili in grado di garantire prestazioni tecniche di resistenza, durabilità ed elasticità, nel rispetto dell'ambiente. Più del 60% di materie prime naturali, per un prodotto industriale sostenibile, ad alto contenuto ecologico.

Natural rubber, fibres and vegetable oils: Screed is the result of a composition of natural and renewable materials that guarantees resistance, long life and elasticity whilst fully respecting the environment. More than 60% of natural raw materials resulting in a sustainable industrial product with a high ecological content.

Caoutchouc naturel, fibres et huiles végétales: Screed est le résultat de la combinaison de matériaux naturels et renouvelables capables de garantir des performances techniques de résistance, durabilité et élasticité, dans le respect de l'environnement. Plus de 60% de matières premières naturelles, pour un produit industriel durable, à haut contenu écologique.

Naturkautschuk, Fasern und pflanzliche Öle: Screed ist das Ergebnis einer Zusammensetzung aus natürlichen und erneuerbaren Materialien, die äußerst beständig, haltbar, elastisch und umweltbewusst sind. Über 60% an natürlichen Rohstoffen für ein nachhaltiges, ökologisch wertvolles Industrieprodukt.

Goma natural, fibras y aceites vegetales: Screed es el resultado de una composición de materiales naturales y renovables que garantizan altas prestaciones técnicas de resistencia, duración y elasticidad, a la vez que respeta el medio ambiente. Más del 60% de materias primas naturales para un producto industrial sostenible, altamente ecológico.





I vantaggi di Screed

Alle qualità estetiche ed ecologiche, Screed associa i vantaggi concreti legati al suo utilizzo: dalla riduzione del rumore da calpestio alla resistenza antiscivolo, fino alla praticità d'installazione e alla durabilità nel tempo.

Screed offers not only design and ecological qualities, but also tangible advantages: from reduced footfall noise to anti-slip resistance, easy installation and a long lifespan.

Aux qualités esthétiques et écologiques, il faut associer les avantages intrinsèques des sols caoutchouc: l'absorption acoustique des bruits de chocs, les qualités anti glisse, la facilité de pose, et la durée de vie.

Neben ästhetischen und umwelttechnischen Qualitäten hat Screed auch konkrete Gebrauchsvorteile zu bieten: von der Trittschalldämmung bis zur Rutschfestigkeit. Zudem lässt sich das Material leicht verlegen und ist langfristig nutzbar.

A las cualidades estéticas y ecológicas, Screed añade las ventajas concretas relacionadas con su empleo: desde la reducción del ruido de las pisadas hasta la resistencia antideslizante o la facilidad de instalación y duración del producto.



Un'immagine contemporanea

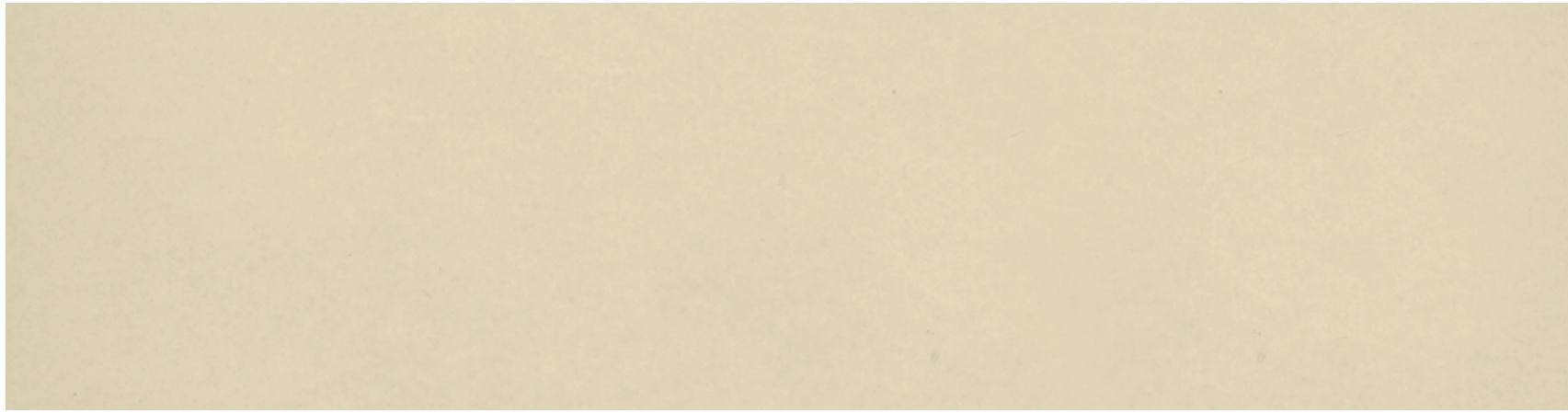
L'originalità della proposta Screeed nasce da una particolare combinazione di qualità estetiche e funzionali. Il risultato è un prodotto innovativo, ideale per spazi con destinazioni diverse, ma accomunati da un'immagine ricercata e contemporanea.

The originality of Screeed lies in its special combination of aesthetic and practical qualities. The result is an innovative product that's ideal for spaces used for different purposes, but organically linked by a refined, contemporary appearance.

L'originalité de la proposition Screeed naît d'une combinaison particulière de qualités esthétiques et fonctionnelles. Le résultat est un produit innovant, idéal pour des espaces aux destinations diverses mais ayant en commun la recherche d'un design contemporain et épuré.

Die Originalität, die Screeed zu bieten hat, liegt in einer besonderen Kombination aus ästhetischen und funktionellen Qualitäten. Das Ergebnis ist ein innovatives, ideales Produkt für Räumlichkeiten mit unterschiedlichsten Zweckbestimmungen, die aber durch Screeed in einer erlesenen, modernen Optik miteinander verbunden sind.

La originalidad de Screeed reside en una combinación única de cualidades estéticas y funcionales. El resultado es un producto innovador, con un estilo elegante y actual, ideal para ambientes destinados a diferentes usos.



S01 IVORY



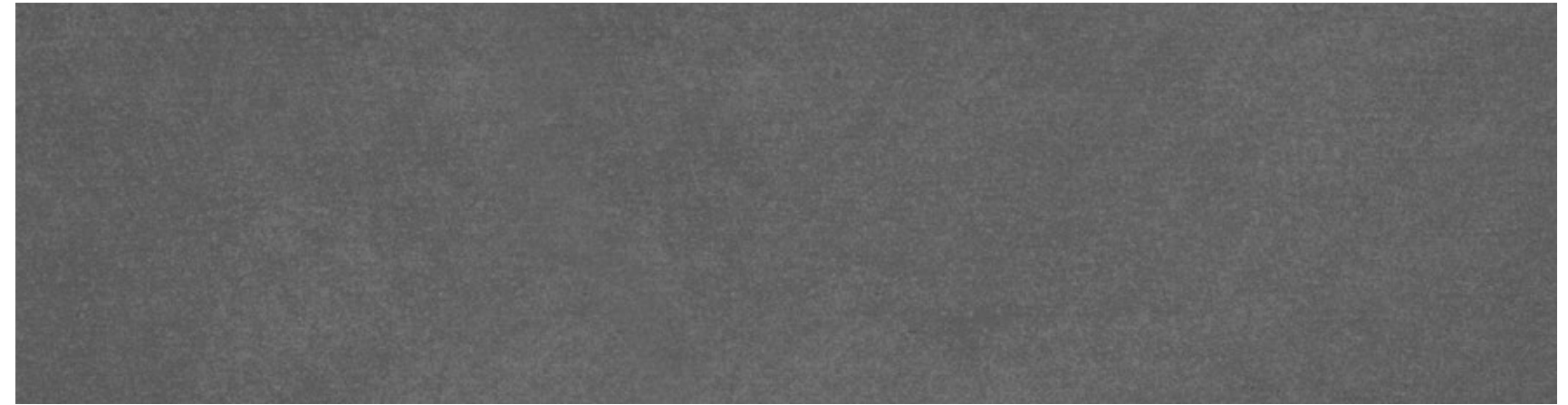
S02 ANTIQUE



S03 GREIGE



S04 HAZE



S05 CEMENT



S06 CHARCOAL

caratteristiche characteristics caractéristiques Eigenschaften características	norma standard norme Norm norma	unità di misura unit unité Masseinheit unidad	requisiti requirements exigences Anforderung valores	valori medi di produzione average values from production valeurs moyennes de production Gemittelte Prüfwerte der laufenden Prod. valores medios en producción
durezza hardness dureté Härte dureza	ISO 7619	shore A	≥ 75	88
impronta residua residual indentation poinçonnement rémanent Resteindruck punzonamiento residual	EN 433	mm	≤ 0,20	0,08
resistenza all'abrasione abrasion resistance résistance à l'abrasion Abriebfestigkeit resistencia a la abrasión	ISO 4649 (Met. A - 5N)	mm ³	≤ 250	165
stabilità dimensionale dimensional stability stabilité dimensionnelle Maßbeständigkeit estabilidad dimensional	EN 434	%	± 0,40 max	± 0,30
resistenza allo scivolamento slip resistance résistance au glissement Rutschhemmung resistencia al deslizamiento	EN 13893	classe class clase Klasse	≥ 0,30 (DS)	DS
solidità del colore alla luce artificiale colour fastness to artificial light essais de tenue couleurs à lumière artificielle Farbbeständigkeit gegenüber künstlichem Licht solidez del color a la luz artificial	ISO 105-B02 Met. 3	grado degree degré Stufe	≥ 6 scala blu; ≥ 3 scala grigi ≥ 6 blue scale; ≥ 3 grey scale ≥ 6 échelle bleu; ≥ 3 échelle gris ≥ 6 Blaumaßstabs; ≥ 3 Graumaßstabs ≥ 6 escala azules; ≥ 3 escala grises	conforme comply geeignet
reazione al fuoco fire behaviour comportement au feu Brandverhalten reacción al fuego	EN 13501-1	classe class clase Klasse		C _{fl} - s1
flessibilità flexibility flexibilité Biegsamkeit flexibilidad	EN 435 Met. A (Ø 20 mm)		nessuna fessurazione no fissuring pas de formation de fissurations keine Rißbildung ninguna fisura	conforme comply geeignet

caratteristiche characteristics caractéristiques Eigenschaften características	norma standard norme Norm norma	unità di misura unit unité Masseinheit unidad	requisiti requirements exigences Anforderung valores	valori medi di produzione average values from production valeurs moyennes de production Gemittelte Prüfwerte der laufenden Prod. valores medios en producción
riduzione del rumore da calpestio reduction of sound due to treading insolation acoustique à la marche Trittschallverbesserungsmaß reducción del ruido a la pisada	ISO 10140-3	dB		fino a/up to 10
resistenza allo scivolamento su rampa ramp slip resistance résistance au glissement sur la rampe Rutschhemmung (Rampe) resistencia al deslizamiento en la rampa	DIN 51130	°	BGR 181	R9
resistenza elettrica electrical resistance résistance électrique Elektrische Isolierfähigkeit resistencia eléctrica	EN 1081 Met. A	Ohm	-	>10 ¹⁰
carica elettrostatica da calpestio electrostatic charge charge électrostatique à la marche Elektrostatisches Verhalten beim Begehen carga electrostática a la pisada	EN 1815	kV	-	≤2 (antistatico) ≤2 (antistatic) ≤2 (antistatique) ≤2 (antistatisch) ≤2 (antiestático)
effetto sedia a rotelle castor chair l'action d'une chaise à roulettes Stuhlrollenversuch efecto de las sillas de ruedas	EN 425	-	-	adatto con ruote tipo W suitable for W castors convient aux chaises à roulettes type W geeignet für Rollen Typ W adecuado con ruedas tipo W
