

bloc

POLYFLOR BLOC

Heterogeneous Vinyl Flooring

DIE WELT ERSTRAHLT IN VIELEN FARBEN

sie sind überall

THE WORLD IS RICH WITH COLOUR

it's everywhere

LE MONDE EST REMPLI DE COULEURS

elles sont partout

DE WERELD IS RIJK AAN KLEUREN

ze zijn overal

Der neue **Bloc PUR** von Polyflor bietet Ihnen eine umfangreiche Auswahl, mit der Sie farbige, komplementäre oder harmonische Raumgestaltungen ins Leben rufen können. Ein breites Spektrum an 16 verführerischen Farben steht Ihnen dafür zur Verfügung.

Robuste farbige Bodenbeläge in Bahnenform

Mit seiner voll pigmentierten, homogenen PVC-Nutzschicht in reinen Farben mit strukturierter Prägung ist **Bloc PUR** ein hochleistungsfähiger, strapazierfähiger Bodenbelag in Bahnenform, der für die Nutzung im Einzelhandel, im Freizeit- und im Gewerbebereich ideal geeignet ist.

Bei Farben hat man die Wahl. Sie können elegant und zeitlos, modern und frisch oder auch sehr dramatisch wirken. Man muss sich also entscheiden...

La nouvelle collection **Bloc PUR** de Polyflor vous propose un choix étendu pour créer un design intérieur coloré, complémentaire ou harmonieux en mettant à votre disposition une vaste gamme de 16 couleurs attrayantes.

Revêtement de sol en plaques de couleur solides

Doté d'une couche d'usure en PVC homogène entièrement pigmentée avec un gaufrage texturé, **Bloc PUR** est un revêtement de sol en plaques hautement performant et très résistant, idéal pour les secteurs de la vente de détail, des loisirs et du commerce.

La couleur est une question de choix. Elle peut être élégante et intemporelle, contemporaine et fraîche ou avoir un effet dramatique, et donc, la question est la suivante...

New **Bloc PUR** from Polyflor gives you that extensive choice to create tonal, complementary or harmonious interior design schemes through the availability of a broad spectrum of 16 enticing colours.

Solid Colour Sheet Flooring

Featuring a fully pigmented homogeneous PVC wear layer of pure colour with a textured emboss, **Bloc PUR** is a high performance, heavy duty sheet floorcovering ideally suited for use within the retail, leisure and commercial sectors.

Colour is a choice. It can be elegant and timeless, contemporary and fresh or high on drama and so the question is...

Met de nieuwe **Bloc PUR** van Polyflor kunt u kiezen uit een uitgebreid scala van 16 aantrekkelijke kleuren voor het creëren van tonale, complementaire of harmonieuze interieurpaletten.

Effen gekleurde vloeren

Met een volledig gepigmenteerde homogene pvc-slijtlaag van pure kleur met een getextureerd reliëf is **Bloc PUR** een hoogwaardige, robuuste vloerbedekking, die perfect geschikt is voor gebruik in de detailhandel en in de recreatieve en commerciële sectoren.

Kleur is een keuze. Kleur kan elegant en tijdloos zijn, modern en fris of vol drama en de vraag is dus ...

which is
your favourite

bloc

Colour?

Loft White 9931 06	Rock Salt 9932 08	Studio Grey 9933 10	Urban Chic 9934 12
Cool Breeze 9936 14	Caramel Blush 9944 16	Clay Deep 9946 18	Lilac Essence 9949 20
Nordic Sky 9937 22	Lime Crush 9940 24	Soft Moss 9942 26	Woodland Green 9941 28
Marine Blue 9939 30	Lemon Punch 9947 32	Red Beacon 9948 34	Classic Black 9935 36

Loft White 9931

In neutralen Farbzusammenstellungen kann die Verwendung von Weiß Dramatik schaffen. Hier wurde Loft White mit Classic Black kombiniert, um ein kühles, modernes Ergebnis zu erzielen.

For neutral schemes, the use of white can create a sense of drama. Here Loft White is paired with Classic Black to create a cool, contemporary finish.

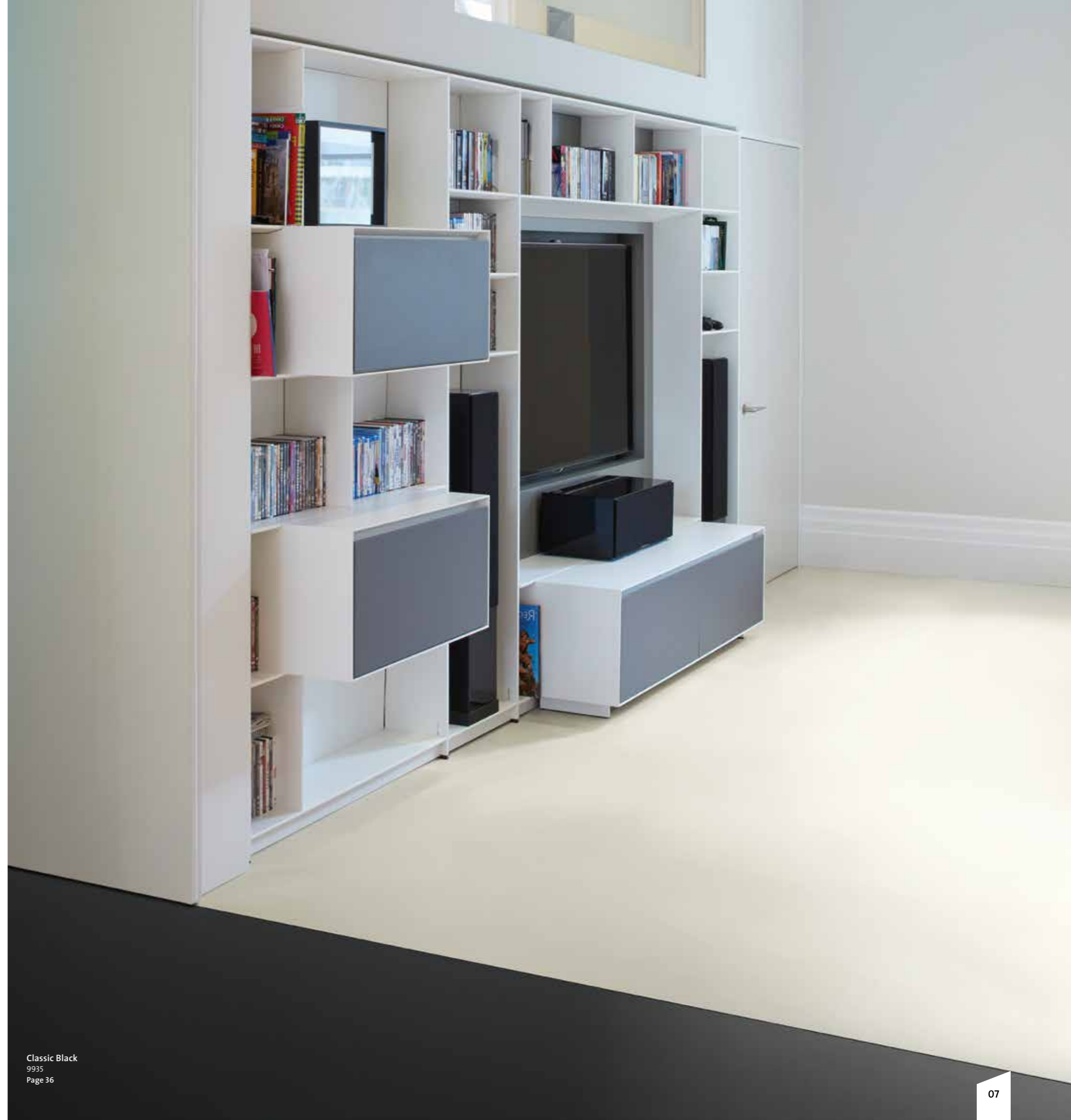
Pour les agencements neutres, le blanc peut créer un effet dramatique. Ici, le Loft White est associé au Classic Black pour créer un fini frais et contemporain.

Bij een neutraal palet kan het gebruik van wit een gevoel van drama creëren. Hier wordt Loft White gecombineerd met Classic Black voor het creëren van een koele, hedendaagse uitstraling.

NCS S 0502-G50Y

w/r 9931

bloc





Rock Salt 9932

Der helle Grauton von Rock Salt wird dem dunkleren Farbton von Urban Chic gegenübergestellt, um ein klassisches, einheitliches Ergebnis zu erzielen.

The light grey tone of Rock Salt is set against the darker tone of Urban Chic for a classic, corporate finish.

La couleur gris clair du Rock Salt est opposée à la couleur plus foncée de l'Urban Chic pour un fini classique et professionnel.

De lichtgrijze tint van Rock Salt contrasteert met de donkere tint van Urban Chic voor een klassieke, zakelijke uitstraling.

NCS S 1502-G50Y

w/r 9932

bloc

Studio Grey 9933

Der mittelgraue Farbton von Studio Grey bietet ein ruhiges und unauffälliges Erscheinungsbild.

The mid grey shade of Studio Grey provides a calm and understated look.

La nuance gris moyen du Studio Grey offre un aspect calme et sobre.

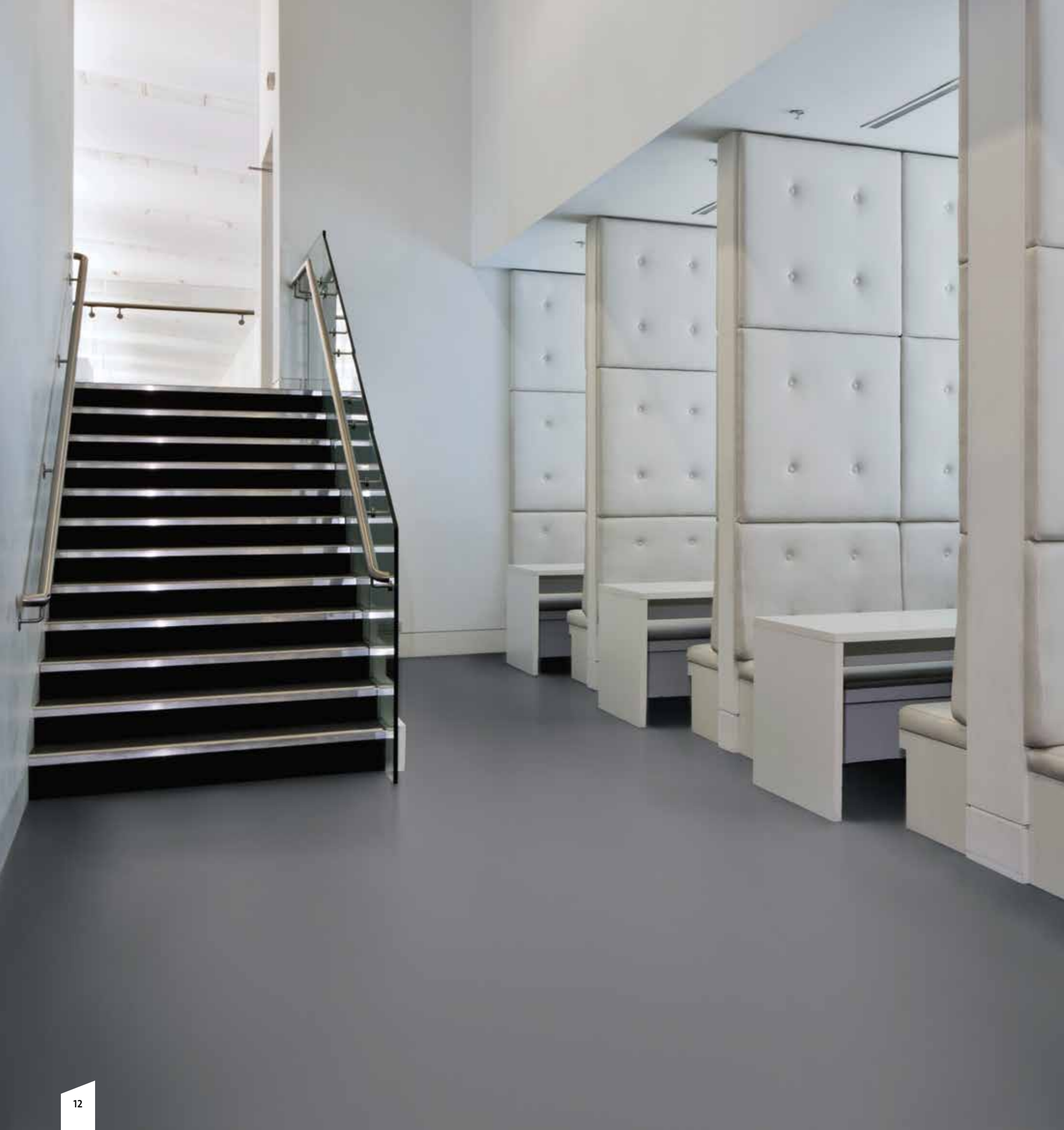
De middengrijstint van Studio Grey biedt een kalme en gedistingeerde look.

NCS S 3000-N

w/r 9933

bloc





Urban Chic 9934

Der dunkelgraue Farbton von Urban Chic schafft ein elegantes Umfeld, wenn er weißen Einrichtungsgegenständen gegenübergestellt wird.

The dark grey shade of Urban Chic creates an elegant space when contrasted against white fixtures and fittings.

La nuance gris foncé de l'Urban Chic crée un espace élégant lorsqu'elle est mise en contraste avec des équipements et éléments blancs.

De donkere grijs tint van Urban Chic creëert een elegante ruimte wanneer deze wordt gecontrasteerd met een witte inrichting.

NCS S 5502-B

w/r 9934

bloc

Cool Breeze 9936

Das helle Blau von Cool Breeze verleiht einem modernen Raum eine ruhige Atmosphäre.

The light blue of Cool Breeze gives a serene feel to a contemporary space.

Le bleu clair du Cool Breeze donne un sentiment de sérénité dans un espace contemporain.

Het lichtblauw van Cool Breeze laat een moderne ruimte sereen aanvoelen.

NCS S 0515-R80B

w/r 9936

bloc





Caramel Blush 9944

Das helle Beige von Caramel Blush passt gut zu Clay Deep; es verleiht der Farbzusammenstellung Wärme und Tiefe.

The light beige of Caramel Blush works well in combination with Clay Deep, adding warmth and depth to the colour scheme.

Le beige clair du Caramel Blush fonctionne bien avec le Clay Deep, ajoutant de la chaleur et de la profondeur au jeu de couleurs.

Het lichtbeige van Caramel Blush werkt goed in combinatie met Clay Deep en voegt warmte en diepte toe aan het kleurenpalet.

NCS S 2010-Y30R

w/r 9944

bloc

Clay Deep 9946

Das dunklere Beige von Clay Deep führt die auf verschiedenen natürlichen und erdigen Farbtönen beruhende Farbgebung zusammen.

The darker beige of Clay Deep unifies the scheme that features different textured natural and earthy tones.

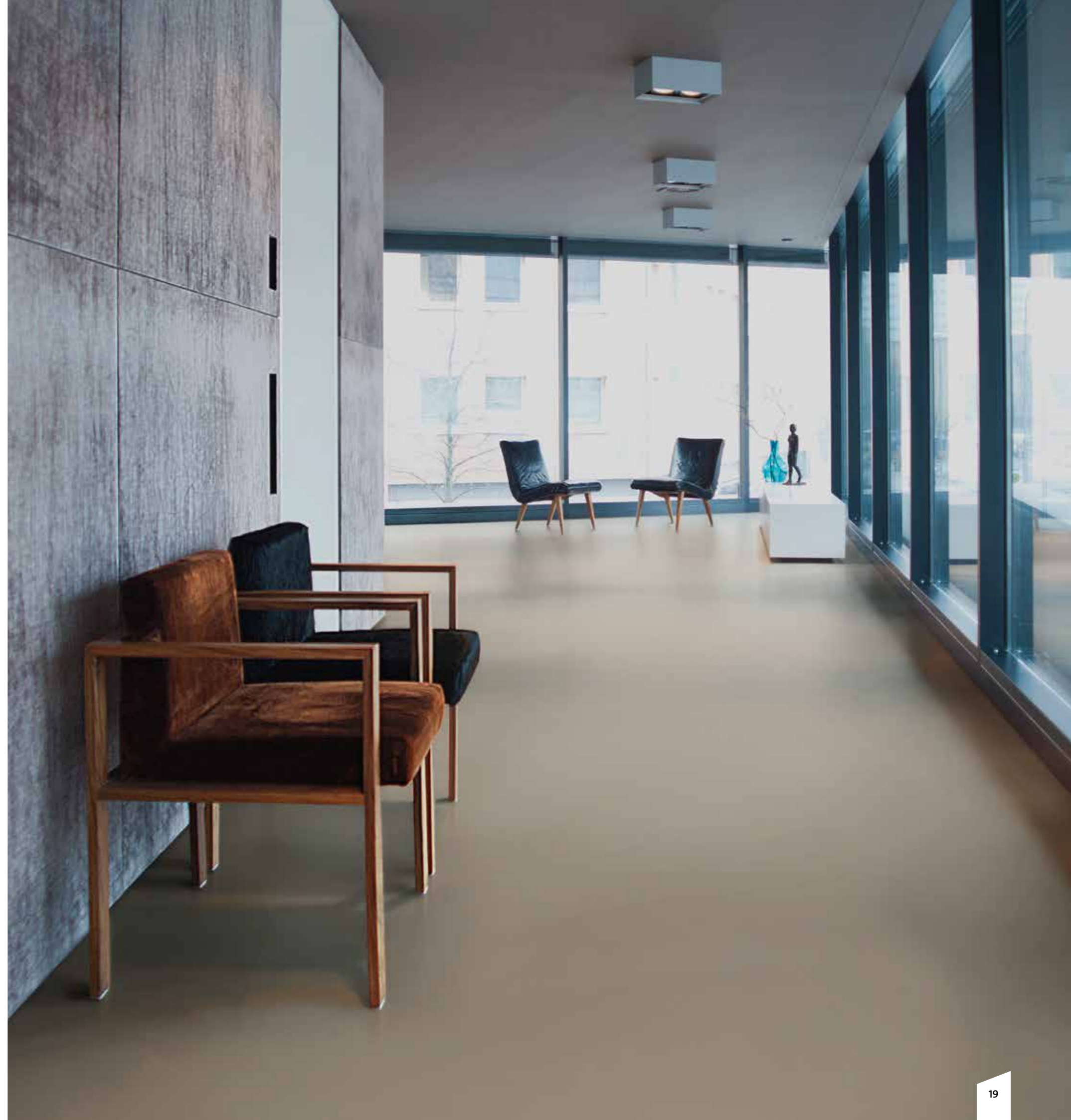
Le beige plus foncé du Clay Deep unifie l'agencement qui présente différentes couleurs naturelles et terreuses texturées.

Het donkerder beige van Clay Deep brengt eenheid in het palet, dat verschillende getextureerde natuurlijke en aardse tinten bevat.

NCS S 5005-Y20R

w/r 9946

bloc





Lilac Essence 9949

Der Einsatz von Lilac Essence schafft einen gelassenen und beruhigenden Einfluss in einem auffälligen, modernen Raum.

The use of Lilac Essence creates a serene and calming influence within a bold contemporary space.

Le Lilac Essence crée une influence sereine et apaisante dans un espace contemporain audacieux.

Het gebruik van Lilac Essence creëert een serene en kalmerende invloed in een krachtige, hedendaagse ruimte.

NCS S 1510-R40B

w/r 9949

bloc

Nordic Sky 9937

Das Mittelblau von Nordic Sky bringt in einer neutralen Farbzusammenstellung auf dezente Weise Farbe ins Spiel.

The mid blue of Nordic Sky adds a subtle splash of colour to a neutral scheme.

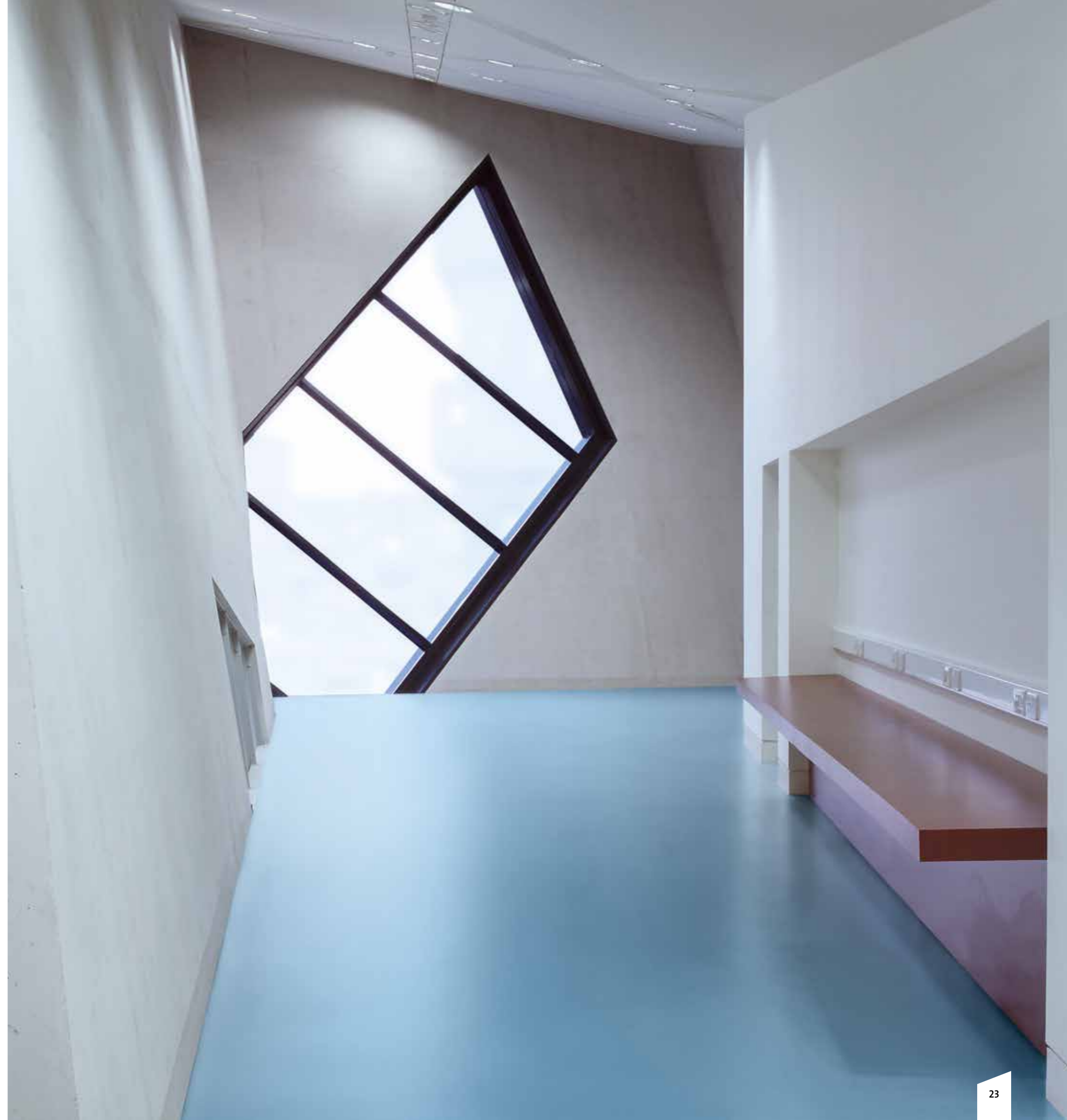
Le bleu moyen du Nordic Sky ajoute une touche de couleur subtile à un agencement neutre.

Het middenblauw van Nordic Sky voegt een subtiel vleugje kleur aan een neutraal palet toe.

NCS S 3030-R90B

w/r 9937

bloc





Lime Crush 9940

Der lebhaft grüne Farbton von Lime Crush schafft einen auffälligen und raffinierten Raum.

The vibrant green hue of Lime Crush creates a bold and sophisticated space.

La teinte verte éclatante du Lime Crush crée un espace audacieux et sophistiqué.

De levendige groene tint van Lime Crush creëert een krachtige en elegante ruimte.

NCS S 2060-G80Y

w/r 9940

bloc

Soft Moss 9942

Der erdige Ton von Soft Moss verleiht Wärme und schafft eine beruhigende und entspannende Atmosphäre.

The earthiness of Soft Moss adds warmth, creating a calming and reassuring space.

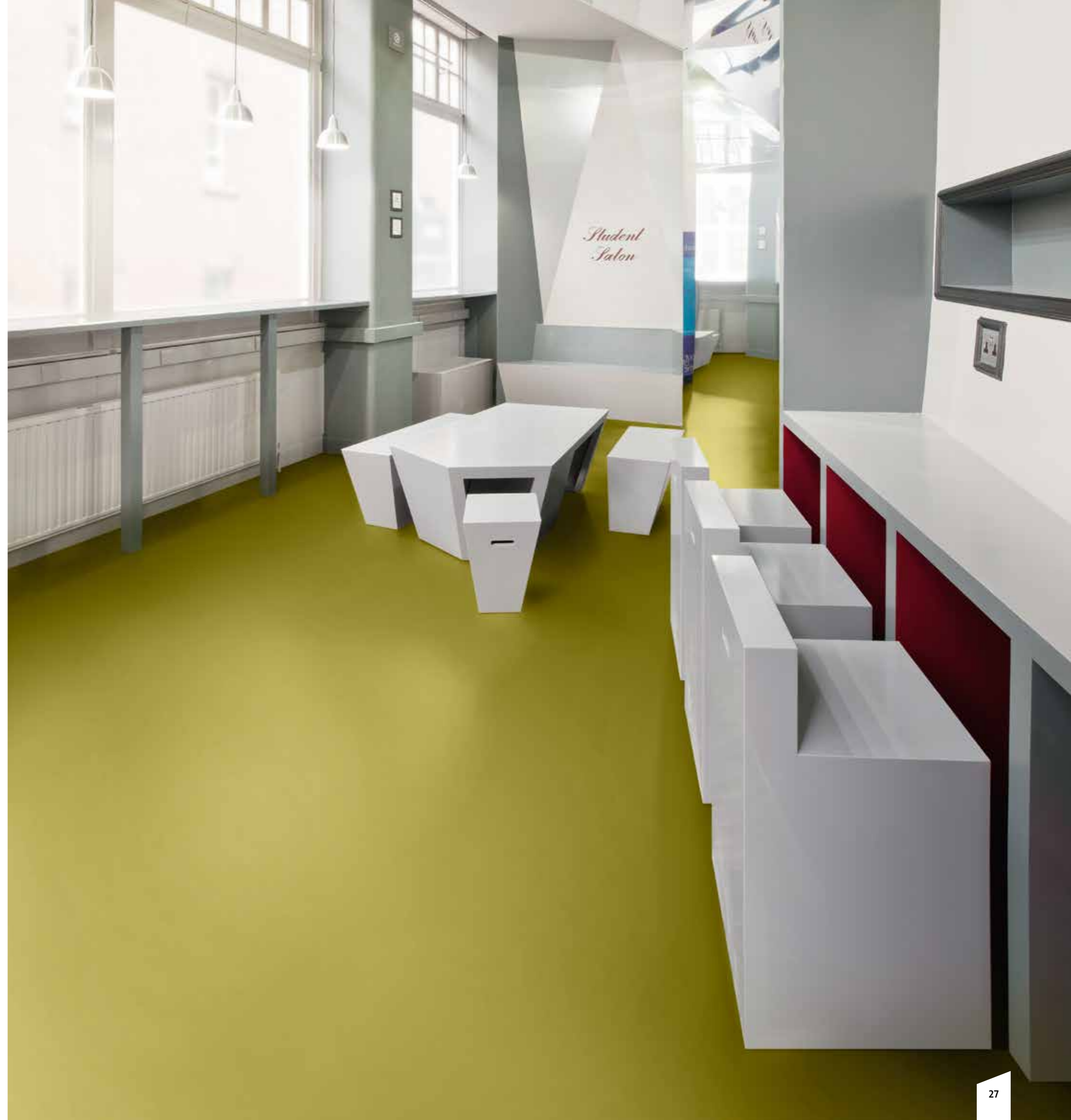
L'aspect terreux du Soft Moss ajoute de la chaleur, créant ainsi un espace apaisant et rassurant.

De aardseheid van Soft Moss brengt warmte en creëert een kalmerende en geruststellende sfeer.

NCS S 4040-G70Y

w/r 9942

bloc





Lime Crush
9940
Page 24

Woodland Green 9941

Die kräftige Farbe Woodland Green wird für eine ausgewogene und ruhige Farbgebung mit Lime Crush kombiniert.

The strong colour of Woodland Green is paired with Lime Crush for a balanced and restful scheme.

La couleur forte du Woodland Green est associée au Lime Crush pour un agencement équilibré et reposant.

De krachtige kleur van Woodland Green wordt gecombineerd met Lime Crush voor een evenwichtig en rustig palet.

NCS S 3060-G40Y

w/r 9941

bloc

Marine Blue 9939

Das dunkle Blau von Marine Blue schafft zusammen mit Cool Breeze einen reinen, geordneten Raum.

The dark blue of Marine Blue when paired with Cool Breeze creates a clean formalised space.

Le bleu foncé du Marine Blue crée un espace net et ordonné lorsqu'il est associé au Cool Breeze.

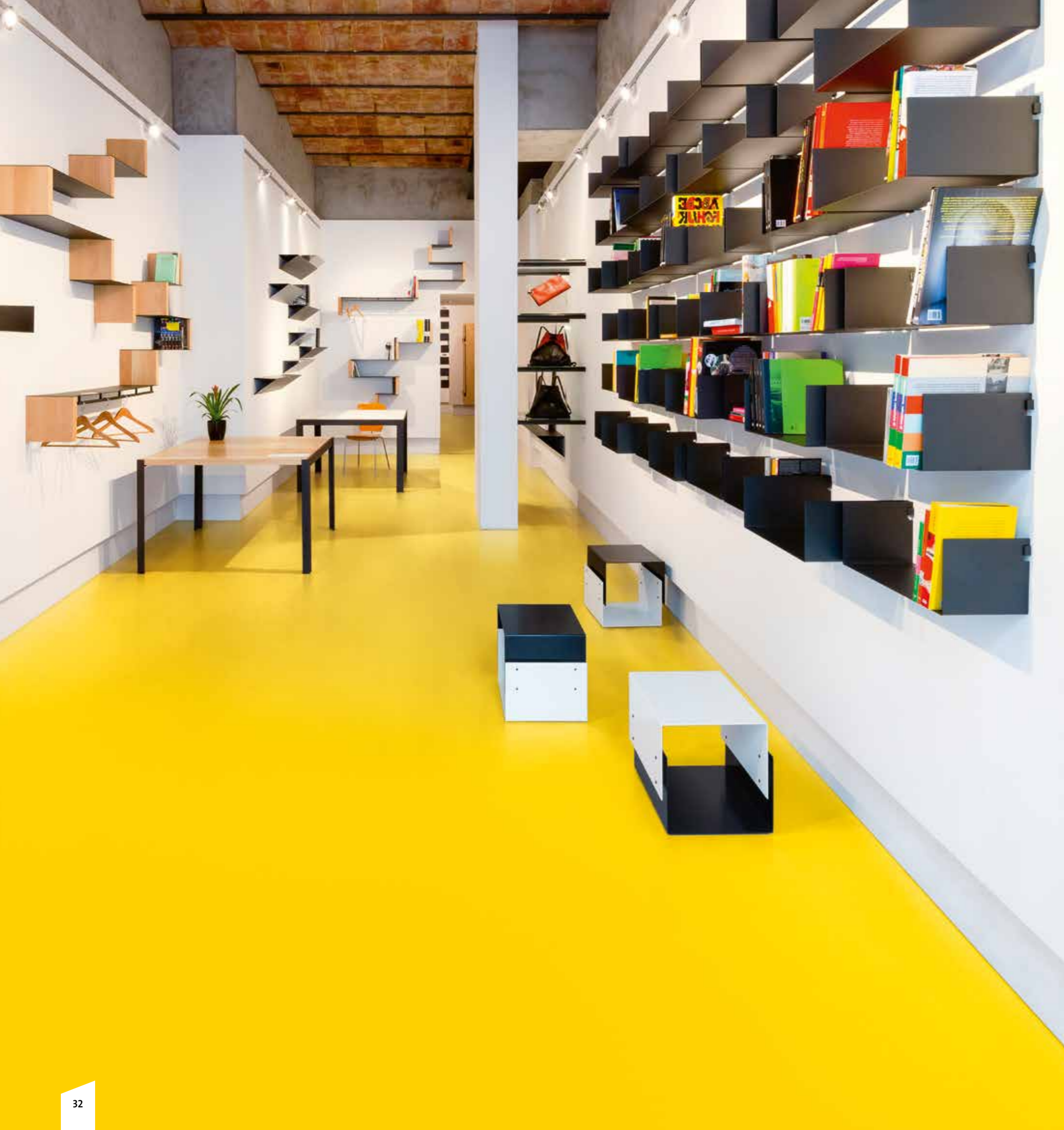
Het donkerblauw van Marine Blue creëert een strakke, formele ruimte wanneer het wordt gecombineerd met Cool Breeze.

NCS S 5040-R80B

w/r 9939

bloc





Lemon Punch 9947

Die Lebendigkeit von Lemon Punch bringt Farbe ins Spiel und schafft einen kraftvollen und auffälligen Raum.

The vibrancy of Lemon Punch adds a splash of colour creating a strong and bold interior.

L'éclat du Lemon Punch ajoute une touche de couleur en créant un intérieur fort et audacieux.

De levendigheid van Lemon Punch voegt een vleugje kleur toe en creëert een krachtig en uitgesproken interieur.

NCS S 1080-Y

w/r 9947

bloc

Red Beacon 9948

Die Lebendigkeit von Red Beacon sorgt in Kombination mit Studio Grey für eine raffinierte, anregende Farbgebung.

The vibrancy of Red Beacon combined with Studio Grey creates a sophisticated stimulating scheme.

L'éclat du Red Beacon associé au Studio Grey crée un agencement stimulant et sophistiqué.

De levendigheid van Red Beacon gecombineerd met Studio Grey creëert een elegant en stimulerend palet.

NCS S 1080-Y80R

w/r 9948

bloc





Urban Chic
9934
Page 12

Classic Black 9935

Zusammen mit Urban Chic sorgt Classic Black für ein kraftvolles und raffiniertes Erscheinungsbild.

Then paired with Urban Chic, the Classic Black creates a strong and sophisticated look.

Lorsqu'il est associé à l'Urban Chic, le Classic Black offre un aspect fort et sophistiqué.

In combinatie met Urban Chic creëert het Classic Black een krachtige en elegante look.

NCS S 8500-N

w/r 9935

bloc

Eigenschaften Characteristics Caractéristiques Eigenschappen	Normen Standards Normes Norm	Maßeinheit Unit Unité Afmeting	POLYFLOR BLOC
Belagsart Type of floorcovering Type de revêtement Soort vloerbekleding	EN ISO 24346		heterogen, PVC heterogeneous, PVC hétérogène en PVC heteroögen, PVC
Oberflächenvergütung Surface treatment Traitement de surface Verzegeling			PUR
Musterung Description Décor Patroon			uni
Farben Colours Coloris Kleuren			16
Besondere Eigenschaften Special characteristics Caractéristiques spéciales Bijzondere eigenschappen			Vollständig pigmentierte, homogene PVC-Nutzschicht Pigmented Homogeneous PVC Wear Layer Couche d'usure en PVC homogène entièrement pigmentée Volledig gepigmenteerde homogene pvc-slijtlaag
Flächengewicht Total weight Poids total Gewicht	EN ISO 23997	g/m ²	2660
Klassifizierung Performance classification Exigences de classement Classificering	EN ISO 10874		23, 34, 43
Gesamtdicke Gauge Épaisseur Totale dikte	EN ISO 24346	mm	2,0
Nutzschichtdicke Wear layer thickness Épaisseur de la couche d'usure Dikte van de toplaag	EN ISO 24340	mm	0,7
Lieferform Bahnen Packaging roll size Conditionnement rouleaux Leveringsvorm rollen	EN ISO 24341	m/m ²	2 m x 20 m / 40 m ²
Resteindruck Residual indentation Poinçonnement résiduel Restindruk	EN ISO 24343-1	mm	≤ 0,1
Farbbeständigkeit gegenüber künstlichem Licht Colour fastness to artificial light Tenue à la lumière Kleurechtheid bij kunstlicht	EN ISO 105-B02	Stufe level degré klasse	≥ 6
Brandverhalten Behaviour to fire Classement feu Brandweerstand	EN 13501-1		Bfl – s1
Rutschhemmung Slip resistance Résistance au glissement Stroefheidsklasse	DIN 51130 EN 13893		R10 DS
Trittschallverbesserungsmaß Impact sound reduction Amélioration aux bruits d'impact Contactgeluidisolatiewaarde	EN ISO 10140-3	dB	4
Wärmedurchlasswiderstand Resistance to thermal conductivity Résistance à la conductibilité thermique Warmteweerstand	EN 12667 ISO 8302	m ² k/w	0,02
Elektrostatisches Verhalten beim Begehen Electrostatic properties when walked on Charge électrostatique à la marche Elektrostatische weerstand bij betreden	EN 1815	kV	< 2
Ableitwiderstand Electrical resistance to earth Comportement électrostatique Elektrostatische geleiding	EN 1081	Ohm	
Chemikalienbeständigkeit Chemical resistance Résistance aux substances chimiques Bestendigheid tegen chemicaliën	EN ISO 26987		*
Verschleißgruppe Abrasion group Résistance à l'usure Slijtweerstand	EN 649 EN ISO 10582		T Typ I
Stuhllötleignung Castor chair suitability Résistance aux sièges à roulettes Bestand tegen stoelwielen	ISO 4918		ja, Typ W, EN 12 529 yes, type W, EN 12 529 oui, type W, EN 12 529 ja, type W, EN 12 529
Fußbodenheizung Underfloor heating suitability Appropriation au chauffage par le sol Vloerverwarming	EN 1264-2		geeignet, max. 27 °C suitable, max. 27 °C approprié, max. 27 °C geschikt, max. 27 °C
Emissionstest nach AgBB Schema AgBB VOC test Méthode AgBB de COV AgBB VOC-test			sehr emissionsarm very low emissions très faibles émissions zeer emissiearm
* Beständig in Abhängigkeit von Konzentration und Einwirkzeit; bei verstärkter Einwirkung von Ölen, Fetten, Säuren, Laugen und anderen aggressiven Chemikalien ist Rücksprache erforderlich. Resistant depending on concentration and time of exposure, in case of increased impact of oils, grease, acids, alkalis and other aggressive chemicals – please contact us. La résistance dépend de la concentration et de la durée du contact. Veuillez nous contacter en cas de contact intense avec des huiles, des graisses, des acides, des lessives ou d'autres substances chimiques. Bestendigheid afhankelijk van concentratie en inwerktijd, bij langdurige inwerking van oliën, vetten, zuren, logen en andere agressieve chemicaliën gelieve contact met ons op te nemen.			

Die Muster sind nur Ausschnitte des jeweiligen Produktes. Sie geben nur einen kleinen Teil des gesamten Dekors und der Farbe wieder. Im Rahmen des Farbdrucks ist eine Wiedergabe der Farben nur bedingt möglich. Zur Farbauswahl sollten Sie Originalmuster heranziehen, die wir Ihnen gerne kurzfristig zusenden. | The samples shown are only a part of the product illustrated. They only show a small part of the whole design and colour. Colour paper printing can only reproduce the colours to a certain extent. When selecting colours, you should obtain original samples. We will happily send you these at short notice. | Les modèles présentés ne sont que des extraits de chaque produit. Ils ne donnent qu'un aperçu partiel du motif complet et des coloris. Du fait de l'impression, la reproduction d'une couleur peut ne pas être exactement fidèle. Nous vous conseillons de faire votre choix de couleur grâce à un échantillon original. C'est avec plaisir que nous vous enverrons rapidement ceux que vous nous demanderez. | Wijzigingen ten behoeve van de verdere technische ontwikkeling worden voorbehouden. De monsters zijn telkens slechts gedeeltes van het betreffende product. Ze geven maar een klein gedeelte van het totale dessin en de kleur weer. Door de specifieke eigenschappen van kleurendruk is een werkelijkheidsgetrouwe weergave van de kleuren slechts beperkt mogelijk. Voor het uitzoeken van de kleur dient u uit te gaan van het originele monster dat wij u op aanvraag graag op korte termijn toezenden.

Produktaufbau

Mit seiner voll pigmentierten, homogene PVC-Nutzschicht in reinen Farben mit strukturierter Prägung ist Bloc PUR ein hochleistungsfähiger, strapazierfähiger Bodenbelag in Bahnenform.

Product Construction

Polyflor Bloc PUR is a 2.0 mm flexible PVC sheet flooring with a 0.7 mm fully pigmented homogeneous PVC wear layer.

Featuring a collection of evenly dispersed single solid colours with a textured finish, Bloc PUR is available in sheet format (2 m x 20 m = 40 m²).

La structure du produit

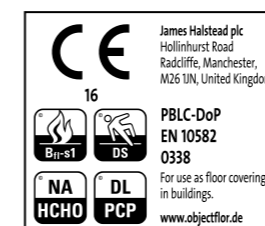
Doté d'une couche d'usure en PVC homogène entièrement pigmentée avec un gaufrage texturé, Bloc PUR est un revêtement de sol en plaques hautement performant et très résistant.



0,7 mm voll pigmentierte, homogene PVC-Nutzschicht
0.7 mm Pigmented Homogeneous PVC Wear Layer
0,7 mm couche d'usure en PVC homogène entièrement pigmentée
0,7 mm volledig gepigmenteerde homogene pvc-slijtlaag van pure kleur

Productstructuur

Met een volledig gepigmenteerde homogene pvc-slijtlaag van pure kleur is Bloc PUR een hoogwaardige, robuuste vloerbedekking.



Polyflor Ltd.
PO Box 3, Radcliffe New Road
Whitefield, Manchester
M45 7NR
United Kingdom
Tel. +44 (0) 161 767 1111
www.polyflor.com

Polyflor Nordic
Kjelsåsveien 168 B
N-0884 Oslo
Norway
Tel. +47 23 00 84 00
www.polyflor.no

FalckDesign AB
Energigatan 9
SE 434 23 Kungsbacka
Sweden
Tel. +46 (0) 300 15820
www.falckdesign.com

Polyflor New Zealand
100 Plunket Ave
Manukau 2104
New Zealand
Tel. 0800 765 935

Polyflor Australia Pty Ltd.
59-65 Wedgewood Road
Hallam
Vic 3803
Australia
Tel. 1800 777 425

Polyflor Canada Inc.
3190 Caravelle Drive
Mississauga, Ontario L4V 1K9
Canada
Tel. +1 905 364 3000

Polyflor Middle East
PO Box 71862
Dubai UAE
Tel. +971 4 349 1078

Polyflor Hong Kong
Room 2409
24th Floor, New York Life Tower
Windsor House, 311 Gloucester Road
Causeway Bay
Hong Kong
Tel. +852 2865 0101

Polyflor Ireland
Unit 106
Millennium Trade Park
Ballycoolin Blanchardstown
Dublin 11
Ireland
Tel. +353 (1) 864 9304

Poly Sales Africa (Pty) Ltd.
PO Box 3967
Edenvale 1610
South Africa
Tel. +27 11 609 3500
www.polyflor.co.za

Polyflor SPZ O.O.
ul. Smolna 13 A / U3
61-008 Poznań
Poland
Tel. +48 (0) 61 820 3155
www.polyflor.com.pl

Polyflor Contract Ltd.
Office 12
Business centre "Strela"
d. 113, liter B
Ligovsky pr.
St. Petersburg
Russia
Tel. +7 812 332 42 02
www.polyflor.ru

objectflor[®]
Your Flooring Partner

James Halstead FRANCE
JAMES HALSTEAD FRANCE SAS

objectflor
Art und Design Belags GmbH
Wankelstr. 50
50996 Köln
Germany
Tel. +49 (0) 2236 96633-0
Fax +49 (0) 2236 96633-99

info@objectflor.de
www.objectflor.de

Member of FEB
www.feb-ev.com

zertifiziert nach ISO 9001:2008
ID: 9105032788
www.tuv.com

James Halstead France SAS
Parc Saint Christophe
10 Avenue de l'Entreprise
95861 Cergy Pontoise
France
Tel. Indigo 08.20.20.32.11
www.jhfrance.fr